



MOBILE TISCHKREISSÄGEN

SCHÜTZE DICH / WWW.SAWSTOP.EU

COMPACT TABLE SAW



CTS-230B50EU | 999,- € (inkl. MwSt.)



Schnelle & einfache Winkelschnitte

Das Sägeblatt lässt sich schnell und einfach in den gewünschten Winkel neigen. Eine präzise Feineinstellung erfolgt über die Mikro-Neigungseinstellung.

Praktische Aufbewahrungsbox

Alles geordnet und stets griffbereit: Werkzeuge und Zubehör können in der integrierten Werkzeugaufbewahrungsbox verstaut werden.

Zahnstangenanschlag

Leicht einstell- oder abnehmbar und immer rechtwinklig: Der Zahnstangenanschlag mit integrierter hoher und niedriger Auflage ist für alle Schnittarten geeignet

Leicht tragbar & mobil

Die robuste, langlebige Konstruktion bietet Stabilität für zuverlässige Schnitte. Die kompakte Größe und der integrierte Tragegriff ermöglichen dazu sehr einfachen Transport.

KOMPAKTE BAUFORM & VERLÄSSLICHE PRÄZISION

Die Compact Table Saw ist die kleinste mobile Säge in unserem Sortiment. Sie überzeugt durch Langlebigkeit, Präzision und Leistung in kompakter Bauform, die überall mit hingenommen werden kann.

PRODUKTSPEZIFIKATIONEN

AIM Safety System	✓	Lochdurchmesser	30 mm
Stromanschluss	230 V AC, 50 Hz	Stammblattdicke	1,8 - 2,2 mm
Leistungsaufnahme	1.800 W	Schnittbreite	2,3 - 3,5 mm
Gesamtabmessungen (BxTxH)	597 x 684 x 362 mm	Drehzahl	4.000 U/min
Gewicht (nur Säge)	31 kg	A-gewichteter Schallleistungspegel	112,4 dB
Schwenkbereich	0 - 45°	A-gewichteter Schalldruckpegel	99,4 dB
Neigung des Sägeblatts	Links	Messunsicherheit (Rauschen)	3 dB
Max. Schnitttiefe bei 0°	80 mm		
Max. Schnitttiefe bei 45°	54 mm		
Blattdurchmesser	250 - 254 mm		

JOBSITE SAW PRO



JSS-230B50EU | 1.699,- € (inkl. MwSt.)

GEBAUT FÜR EFFIZIENZ, LANGLEBIGKEIT & PRÄZISION

Die Jobsite Saw Pro vereint Langlebigkeit, innovative Konstruktion und exakte Schnittgenauigkeit. Durch ihre kompakte Bauweise eignet sie sich für Baustellen ebenso wie für Hobby- & Heim-Werkstätten.

PRODUKTSPEZIFIKATIONEN

AIM Safety System	✓	Blattdurchmesser	250 mm - 254 mm
Stromanschluss	230 V AC, 50 Hz	Lochdurchmesser	30 mm
Leistungsaufnahme	2.000 W	Stammblattdicke	1,8 mm - 2,2 mm
Gesamtabmessungen (BxTxH)	1143 x 737 x 915 mm	Schnittbreite	2,3 mm - 3,5 mm
Standfläche mit Untergestell	1.220 x 737 mm	Drehzahl	4.000 U/min
Gewicht (mit Wagen)	51 kg	A-gewichteter Schallleistungspegel	108,4 dB
Schwenkbereich	0 - 45°	A-gewichteter Schalldruckpegel	95,4 dB
Neigung des Sägeblatts	Links	Messunsicherheit (Rauschen)	3 dB
Max. Schnitttiefe bei 0°	80 mm		
Max. Schnitttiefe bei 45°	54 mm		

Stabiler T-Anschlag mit Schnellverriegelung

Der robuste Anschlag ermöglicht präzises Positionieren des Werkstücks. Er lässt sich mühelos verschieben und verriegelt fest mit einem Druck auf den Ergolock.

Integriertes Aufbewahrungsfach

Ein integriertes Staufach an der Säge sorgt dafür, dass alle Werkzeuge stets sauber aufbewahrt und griffbereit bleiben, sodass die Arbeit reibungslos verlaufen kann.

Schutzhaube mit Absaugfunktion

Der aktive Sägeblattschutz mit Staubabsaugung erfasst den Staub direkt an der Schnittstelle, sorgt für einen sauberen Arbeitsbereich und erhöht die Sicherheit bei der Arbeit.

Robustes, klappbares Untergestell

Praktische Mobilität für den anspruchsvollen Einsatz: Das mobile Untergestell lässt sich einfach ausfahren, aufstellen und für den Transport wieder zusammenklappen.

PASSENDES ZUBEHÖR

MOBILES UNTERGESTELL

Compact Table Saw Klappständer CTS-FS-I | 149,- € (inkl. MwSt.)

Leichtes, robustes Gestell mit breiter Basis, rutschfesten Gummifüßen und Schnellverriegelung für sichere Befestigung der Säge. Lässt sich flach zusammenklappen für einfachen Transport und platzsparende Lagerung und bietet optimale Ergonomie für sicheres Arbeiten.



TISCHEINSÄTZE

Null-Spalt-Tischeinsatz für die Compact Table Saw CTS-TS-I | 20,- € (inkl. MwSt.)

Null Spielraum, für präzise Schnitte und weniger Ausrisse bei Verwendung von 250 & 254 mm-Sägeblättern.



Null-Spalt-Tischeinsatz für die Jobsite Saw Pro TSI-SJB-I | 30,- € (inkl. MwSt.)

Null Spielraum, für präzise Schnitte und weniger Ausrisse bei Verwendung von 250 & 254 mm-Sägeblättern.

BREMSKARTUSCHE

Bremskartusche für 250 & 254 mm-Sägeblätter TSBC-10R3-I | 89,- € (inkl. MwSt.)

Die Bremspatrone ist ein essenzieller Bestandteil unserer Active Injury Mitigation (AIM) Sicherheitstechnologie. Sie stoppt das rotierende Sägeblatt innerhalb von nur 5 Millisekunden, sobald Hautkontakt erkannt wird.



HARTMETALL SÄGEBLÄTTER

254 mm | 24-Zahn Kreissägeblatt BTS-R-24ATB-30 | 39,- € (inkl. MwSt.)

Ideal für schnelle Längsschnitte und grobe Querschnitte in Weich- und Hartholz.

254 mm | 40-Zahn Kreissägeblatt CNS-07-148-30 | 49,- € (inkl. MwSt.)

Ideal für universelle Längs- und Querschnitte in Holzwerkstoffen und Massivholz.

254 mm | 60-Zahn Kreissägeblatt CB104-184-30 | 59,- € (inkl. MwSt.)

Ideal für feine, ausrissarme Querschnitte in Holz, furnierten Platten und beschichteten Werkstoffen.



TITANIUM SERIE SÄGEBLÄTTER

254 mm | 40-Zahn Kreissägeblatt BTS-R40ATB-30 | 89,- € (inkl. MwSt.)

Ideal für präzise Universalschnitte mit erhöhter Standzeit in Massivholz und Holzwerkstoffen.

254 mm | 80-Zahn Kreissägeblatt BTS-P-80HATB-30 | 119,- € (inkl. MwSt.)

Negative Zahnstellung: Ideal für besonders saubere Schnitte in beschichteten Platten, Furnieren und Kunststoffen.



WINKELANSCHLÄGE

Präzisions-Winkelanschlag SCALE TSA-SMG-I | 219,- € (inkl. MwSt.)

Er verfügt über einen Schwenkbereich von ± 90 Grad in exakten 1-Grad-Schritten sowie zusätzliche Rastpositionen bei 22,5 Grad. Die Winklereinstellung erfolgt über eine fein abgestimmte Zeigereinrastung, die sich komfortabel per Hebel arretieren lässt. Für besonders feine Einstellungen sorgt eine integrierte Nonius-Skala.

Präzisions-Winkelanschlag REVOLUTION TSA-RMG-I | 379,- € (inkl. MwSt.)

Dieser revolutionäre Winkelanschlag verfügt über zwei innovative und leicht zu bedienende Einstellräder, mit denen Winkel bis zu 60 Grad nach links oder rechts auf ein Zehntel Grad genau eingestellt werden können. Die integrierten Rastungen ermöglichen ein spürbares Justieren für präziseste Winklereinstellungen.



AIM-TECHNOLOGIE

2023 gab es allein in Deutschland 3.139 registrierte Arbeitsunfälle mit (halb-) stationären Sägen* - mehr als acht pro Tag. Rund drei Prozent davon waren so schwer, dass eine Unfallrente nötig wurde. Mit SawStop passiert das nicht. Das AIM-Sicherheitssystem erkennt Hautkontakt sofort und stoppt das Sägeblatt in nur 0,005 Sekunden. Aus einer schweren Verletzung wird oft nur ein kleiner Kratzer. Tausende gerettete Finger weltweit zeigen: Mit SawStop arbeitest du präzise, leistungsstark und sicher.

*EV, D. G. U. (2025, 7. August). DGUV: Arbeits- und Wegeunfallgeschehen. <https://www.dguv.de/de/zahlen-fakten/au-wu-geschehen/index.jsp>

WIE FUNKTIONIERT ES?

ERKENNEN

Das Sägeblatt sendet ein schwaches elektrisches Signal aus. Wenn die Haut das Sägeblatt berührt, verändert sich dieses Signal, da der menschliche Körper leitfähig ist. Diese Veränderung aktiviert das Sicherheitssystem.

STOPPEN

Ein Aluminium-Bremsblock schnell in den Weg des Sägeblatts. Das Blatt kommt vollständig zum Stillstand und die Stromzufuhr zum Motor wird unterbrochen.

EINZIEHEN

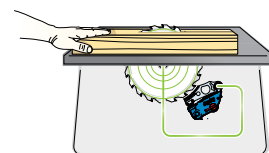
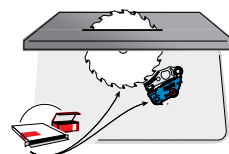
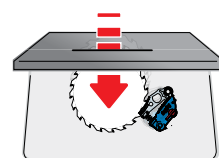
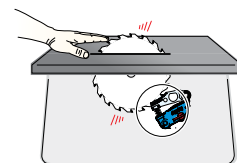
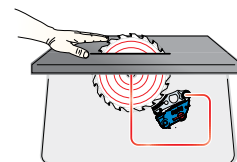
Nachdem das Sägeblatt gestoppt wurde, bewegt seine Restenergie es unter den Säge Tisch und beseitigt so die Gefahr weiterer Berührungen. All dies geschieht in weniger als 5 Millisekunden.

ZURÜCKSETZEN & WEITERARBEITEN

Das Zurücksetzen der Säge ist einfach:

Sägeblatt prüfen und bei Beschädigung austauschen, Bremskartusche ersetzen und die Säge ist wieder einsatzbereit. Der gesamte Vorgang dauert nur 90 Sekunden, danach kann die Arbeit sofort fortgesetzt werden.

**MEHR INFOS & BESTELLMÖGLICHKEITEN ONLINE
ODER BEI DEINEM FACHHANDELSPARTNER**



Erlebe hier das AIM
Safety System live:

