

Alarm App | Immer laute Alarmierung

- Übersicht aller Alarmdetails und Rückmeldungen
- Klingeltöne je Organisation und Schweregrad
- Messenger & Terminverwaltung
- Zeit-, qualifikations- und geobasierte Verfügbarkeit je Organisation
- Kartenansicht des Einsatzortes inkl. Navigation

Organisationen | Mandantenfähig und strukturierbar

- Abbildung kompletter Organisationsstrukturen
- Eigene Kostenstellen für jede Organisation möglich
- Geofences zur standortbasierten Alarmierung
- Beliebig viele Messenger-Gruppen zur Kommunikation per App
- Abbildung von Schichtplänen und Eskalationsstufen
- Datenpflege durch Teilnehmer oder per CSV-Import

Teilnehmer | Ein Profil für alle Organisationen

- Erreichbarkeit per App, Anruf, SMS, E-Mail und F.R.E.D.-Pager
- Pflege der eigenen Rufnummern und Daten
- Eigene Eskalation/Reihenfolge der Erreichbarkeiten
- Zeit-, qualifikations- und geobasierte Verfügbarkeit selbst verwalten

Alarmierung | Zielgerichtet oder Gießkannenprinzip

- Alarmierung nach Teilnehmern, Gruppen und Qualifikationen
- Alarminformationen: z. B. Schweregrad, Ereignis/Stichwort, Text, Alarmzeit, Einheiten, Adresse, Koordinaten, Alarmauslöser etc.
- Frei definierbare Alarmvorlagen mit einem Klick auslösen
- Alarmdepesche und Alarmreport als PDF
- Rückmeldungen inkl. Ankunftszeit und Qualifikationen
- Revisionssichere Einsatztagebücher inkl. PDF-Export

Flows | Schnittstellen und eigene Prozesse definieren

- Trigger z. B. bei Alarm gestartet/beendet, HTTPS-Adresse/ Webhook, DWD-Wetterwarnung, (PGP) - E-Mail, IMAP-Postfach, Websocket, Statusänderung, Notruf und Totmann über F.R.E.D.-Pager
- Konditionale Steuerungen mit Auswertung/Manipulation aller Daten
- Aktionen z. B. Alarm auslösen, Fax/E-Mail senden, HTTP-Schnittstelle aufrufen, Messenger/Pager Nachricht senden

F.R.E.D.-Pager | Primäralarmierung

- Dual SIM LTE-Cat-M1 nutzt alle gängigen Mobilfunknetze
- Redundante, ausfallsichere Infrastruktur, geschlossenes System
- Technische und einsatztaktische Rückmeldung
- Zeit- und qualifikationsbasierte Verfügbarkeit verwalten
- Notruf- und Totmannfunktion, inkl. GPS zur Übermittlung des Standortes
- kurze Planung, direkte Inbetriebnahme

SUPPORT & KNOW-HOW



Schulungen
und Workshops



Online-Chat auf
Webseite oder per App



Ausführliches
Handbuch



Facebook
Anwendergruppe



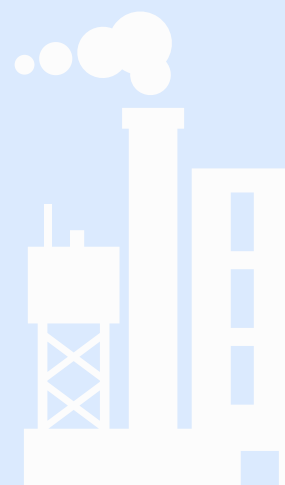
YouTube-Kanal
mit Tutorials



Blog mit
Changelog



WhatsApp-Kanal
mit Changelog



Alarmmonitor | Visualisierung der Alarmedaten

- Ansichten für Alarm- und Ruhemodus
- Splitscreen zur Anzeige von parallelen Alarmen
- Frei konfigurierbare Monitor-Layouts, inkl. Alarmedaten, Rückmeldungen, Verfügbarkeit, Karten mit versch. Overlays
- Einbindung von eigenen Geodaten, z. B. Hydranten
- Gong und Vorlesefunktion der Alarmedaten
- Beliebig viele Layouts für beliebig viele Anzeigegeräte
- Anzeige per authentifiziertem Webbrowser
- Kartenlayer: OSM, Basemap, TopPlusOpen
- Anzeige von Fahrzeugstatus und Position

Termine & Erinnerungen | Alle Dienste in der App

- Teilnehmer per Name oder Qualifikation hinzufügen
- Zeitlich gesteuerte Termineinladung per App und/oder E-Mail
- Übersicht über Zusagen/Absagen/Ausstehende (inkl. Freitext)
- Wiederkehrende Termine
- Export der Termine per iCal in eigene Kalender
- Terminerinnerungen und Meldeschluss

Dokumentenmanagement | sicher und verschlüsselt

- Dokumentenspeicher mit verschiedenen Kapazitäten und individuellen Zugriffsrechten buchbar
- Sichere und verschlüsselte Ablage in der Cloud
- Dokumentenzugriff bei der Alarmierung, z. B. Objektpläne, Kontaktlisten, Sicherheitsdatenblätter, Checklisten

Hotline | Mit eigener Rufnummer aus Ihrem Ortsnetzbereich

- Schnelle Erreichbarkeit von fachspezifischen Ansprechpartnern
- Anzahl der ein- und ausgehenden Kanäle frei wählbar
- Individuelle Zuweisung von Teilnehmern
- Eigene Ansagetexte für Anrufer und Teilnehmer

Integration | Offene REST-API nach OpenAPI Standard

- Anbindung von Leitsystemen, Verwaltungs- und Führungssoftware
- Integration von IoT-Hardware, z. B. GPS-Tracker, Sensoren

Compliance | SaaS-Software ohne lokale Installation

- Aufgabenteilung durch Rechte- und Rollenverwaltung
- Audit-Log aller Aktionen
- Kennwortrichtlinien und Unterstützung von MFA
- keine Speicherung von Einsatzdaten in der App
- Datenaufbewahrungsfristen, automatische Archivierung

VERTRAG

- ∞ **Umfangreiche Grundfunktionen** im Preis enthalten
- 📅 **Monatliche** Laufzeit
- ✓ **AV-Vertrag** online abschließen
- ↗ **Abrechnung nach tatsächlichem Verbrauch**
- 🚫 **Keine** Einrichtungsgebühr

SICHERHEIT

- ✓ **Garantierte 24/7 Verfügbarkeit** von 99,9 % im Jahresmittel
- ✓ **Vom TÜV Rheinland nach ISO 27001** zertifiziertes ISMS
- ✓ **BSI C5 (Typ 2) / SOC 2 (Typ 2)**
- ✓ **Entwicklung und Hosting in Deutschland**

PREIS PRO TEILNEHMER

Monatlich	in Euro
Bis 19 Teilnehmer	9,00
Ab 20 Teilnehmern	6,00
Ab 50 Teilnehmern	4,00
Ab 100 Teilnehmern	3,00

Preise inkl. der derzeit gültigen MwSt. von 19 %