



# NIS2-Assessment

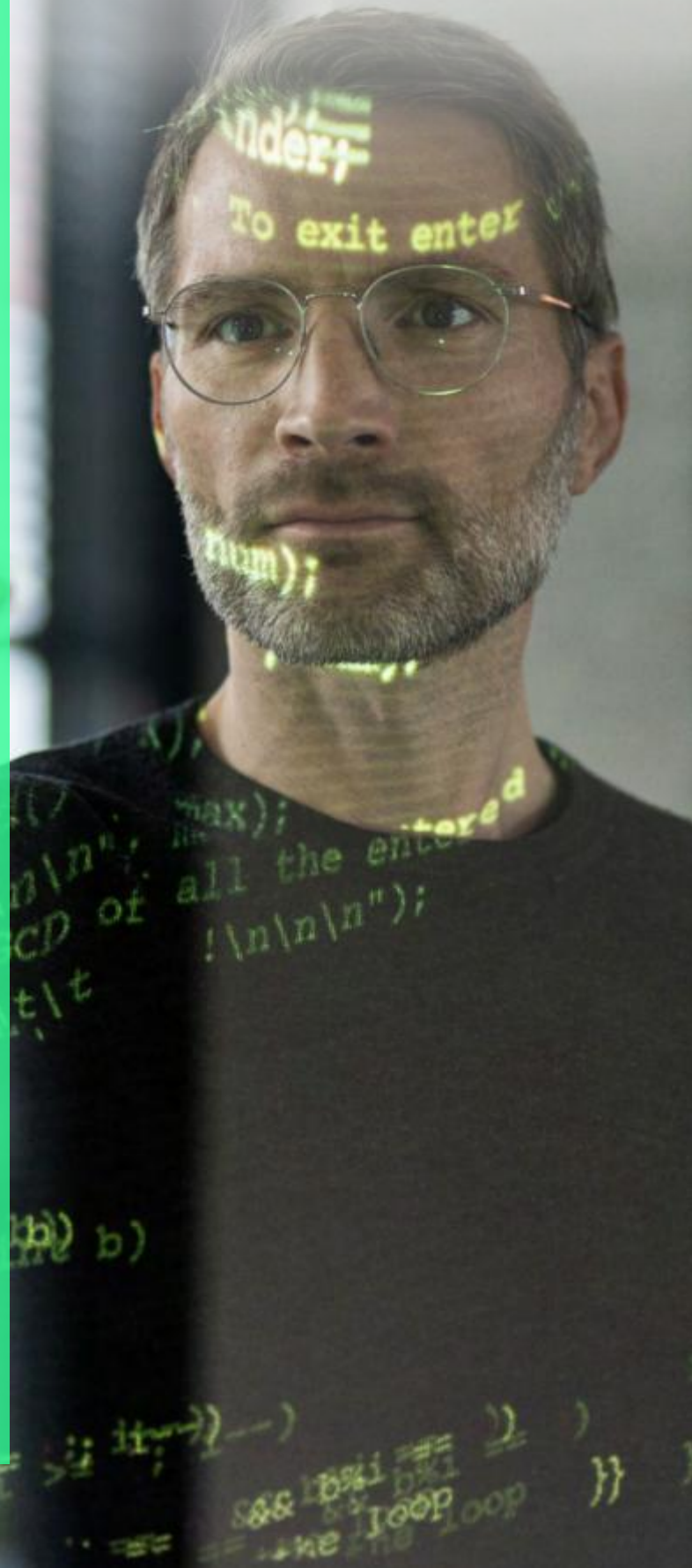
# Bechtle NIS2-Assesment

## Sind Sie bereit für die neuen Anforderungen der NIS2-Richtlinie?

Die **NIS2-Richtlinie** der Europäischen Union setzt neue, strengere Maßstäbe für die Cybersicherheit. Unternehmen müssen sich auf erweiterte Sicherheitsanforderungen, verschärfte Meldepflichten und höhere Sanktionen einstellen. Die Zeit drängt: Das deutsche NIS2 Umsetzungs- und Cybersicherheitsstärkungsgesetz (NIS2UmsuCG) könnte bereits im März 2025 in Kraft treten.

## Was bedeutet die NIS2-Richtlinie für Ihr Unternehmen?

- **Erweiterter Geltungsbereich:** Die NIS2-Richtlinie umfasst jetzt mehr Sektoren und Unternehmen, einschließlich kritischer und wichtiger Einrichtungen wie Energie, Gesundheit, Transport, Banken, digitale Infrastruktur und öffentliche Verwaltung.
- **Strengere Sicherheitsanforderungen:** Unternehmen müssen umfassende Risikomanagementmaßnahmen implementieren, die sowohl technische als auch organisatorische Aspekte abdecken, einschließlich der Sicherheit in der Lieferkette und beim Umgang mit Drittanbietern.
- **Verkürzte Meldepflichten:** Sicherheitsvorfälle müssen innerhalb von **24 Stunden** gemeldet werden, gefolgt von einem detaillierten Bericht innerhalb von 72 Stunden und einem Abschlussbericht nach einem Monat.
- **Höhere Sanktionen:** Bei Nichteinhaltung drohen empfindliche Geldstrafen von bis zu **10 Millionen Euro oder 2% des weltweiten Jahresumsatzes**.



# Unsere Lösung für Ihr Unternehmen.

## Bechtle NIS2-Assesment

Wir unterstützen Sie dabei, die Herausforderungen der NIS2-Richtlinie erfolgreich zu meistern:

- **Umfassende Gap-Analyse:** Wir identifizieren Lücken zwischen Ihrem aktuellen Sicherheitsniveau und den spezifischen Anforderungen der NIS2-Richtlinie.
- **Individuelle Risikobewertung:** Wir analysieren die Risiken, die für Ihr Unternehmen besonders relevant sind, und helfen Ihnen, diese zu priorisieren.
- **Maßgeschneiderter Maßnahmenplan:** Sie erhalten einen detaillierten Fahrplan mit konkreten Schritten zur Erreichung der Compliance, einschließlich Zeitplänen und Verantwortlichkeiten.

## Ihre Vorteile auf einen Blick.

- **Rechtskonformität:** Stellen Sie sicher, dass Ihr Unternehmen alle gesetzlichen Anforderungen erfüllt und vermeiden Sie hohe Bußgelder.
- **Geschäftskontinuität:** Minimieren Sie das Risiko von Sicherheitsvorfällen und gewährleisten Sie einen reibungslosen Geschäftsbetrieb.

- **Vertrauensgewinn:** Steigern Sie das Vertrauen Ihrer Kunden und Partner in Ihrer Organisation durch nachgewiesene Cybersicherheitsmaßnahmen.

## Warum Bechtle?

Als einer der führenden IT-Dienstleister in Europa bietet Bechtle Ihnen:

- **Expertenwissen:** Unsere Spezialisten sind mit den Details der NIS2-Richtlinie vertraut und kennen die Herausforderungen verschiedener Branchen.
- **Ganzheitlicher Ansatz:** Von der initialen Analyse über die Implementierung bis hin zu Schulungen und laufender Unterstützung – wir begleiten Sie auf jedem Schritt.
- **Lokale Präsenz, globale Stärke:** Mit über 80 Standorten in Europa sind wir immer in Ihrer Nähe und verbinden lokale Expertise mit internationaler Erfahrung.

## 2 Fakten zur NIS2-Richtlinie.

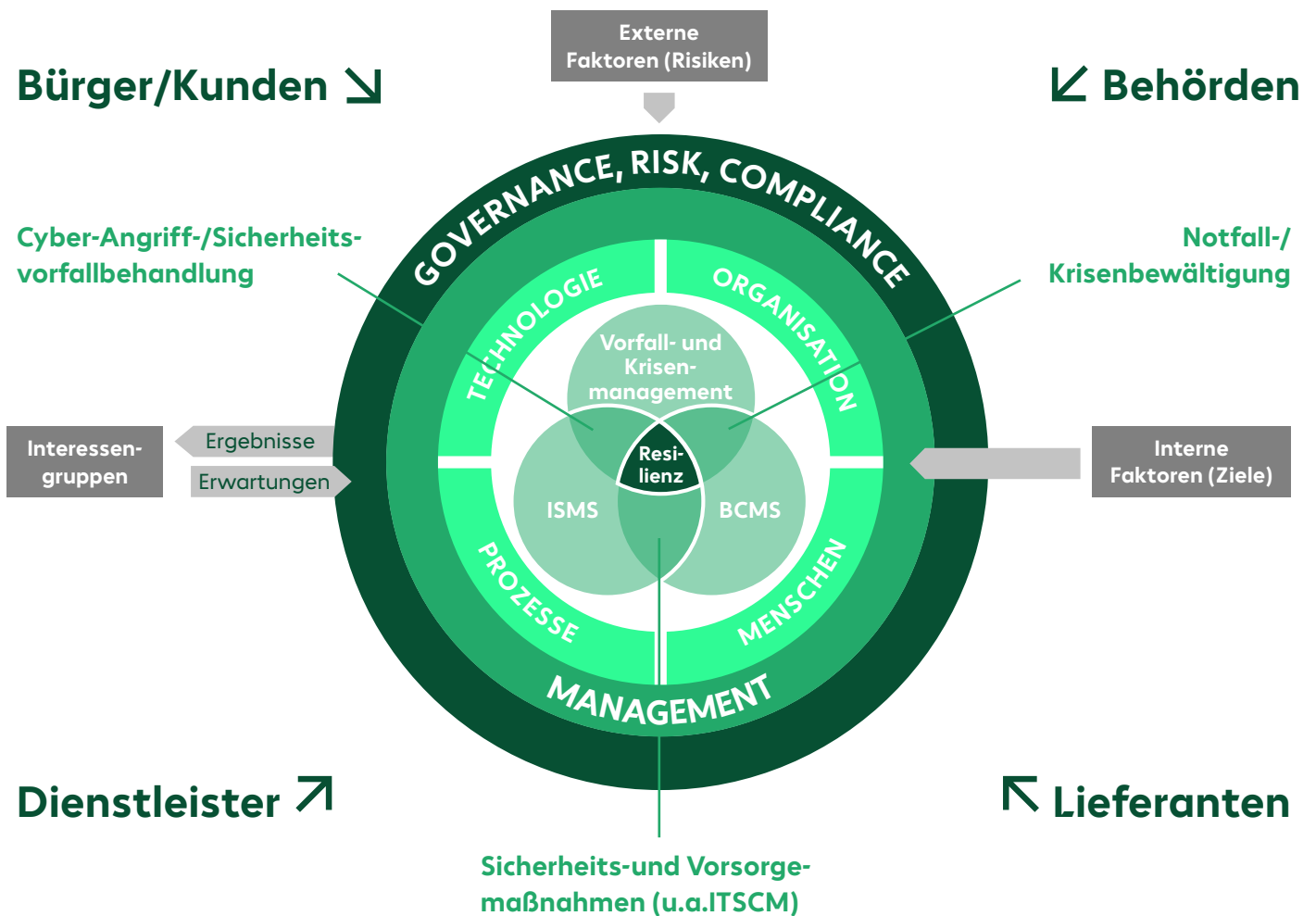
### Wer ist von der NIS2-Richtlinie betroffen?

Die Richtlinie betrifft eine breite Palette von Unternehmen in den Sektoren Energie, Transport, Banken, Gesundheitswesen, digitale Infrastruktur, öffentliche Verwaltung und mehr. Sowohl große Unternehmen als auch mittelständische Unternehmen können betroffen sein.

### Wie unterstützt Bechtle bei der Umsetzung?

Wir bieten eine umfassende Beratung, die alle Aspekte der NIS2-Richtlinie abdeckt, einschließlich Risikoanalyse, Implementierung von Sicherheitsmaßnahmen, Mitarbeiterschulungen und laufender Unterstützung.

# Machen Sie den ersten Schritt zur Compliance und stärken Sie die Cybersicherheit Ihres Unternehmens mit Bechtle an Ihrer Seite.



# Benötigter Reifegrad der betroffenen Organisationen.



## Jetzt handeln – die Zeit läuft!

Die Frist zur Umsetzung der NIS2-Richtlinie in nationales Recht rückt näher und tritt nach aktuellem Kenntnisstand vermutlich im März 2025 in Kraft. Handeln Sie jetzt, um Ihr Unternehmen zukunftssicher aufzustellen und sich einen Wettbewerbsvorteil zu sichern.



**Kontaktieren Sie uns:**  
Telefon: +49 7132 981-0  
E-Mail: [nis2-compliance@bechtle.com](mailto:nis2-compliance@bechtle.com)  
Web: [bechtle.com/nis2](https://www.bechtle.com/nis2)

### Bechtle AG

Ihr Partner für ganzheitliche IT-Lösungen und nachhaltige Cybersicherheit