

ruck



PRODUKTÜBERSICHT



INHALTSVERZEICHNIS

Willkommen bei ruck Ventilatoren GmbH	3
CPA und CPC: Die neuen ruck JetFans	4
Axialventilatoren / Rohrventilatoren	5
Rohrventilatoren / Kanalventilatoren	6
Dachventilatoren / Abluftventilatoren	7
Kompaktlüftungsgeräte mit WRG	9
Zu- und Abluftgeräte	11
ruck App und Bedienteil	11

WILLKOMMEN BEI RUCK VENTILATOREN GMBH

Wir sind ein Familienunternehmen, das sich auf die Entwicklung und Produktion von hochwertigen Ventilatoren und Lüftungsgeräten spezialisiert hat. Unser Bestreben ist es, hocheffiziente und wirtschaftliche Produkte anzubieten. Darüber hinaus fertigen wir zahlreiche Produkte, die speziell auf spezifische Kundenwünsche hin entwickelt sind.

Die meisten unserer Produktbaureihen bieten wir mit unterschiedlichen Motorvarianten an, so dass Sie die für Ihre Applikation optimale Kombination wählen können – hocheffiziente EC-Motoren, spannungsgeregelte oder gestufte AC-Motoren sowie frequenzgeregelte Drehstrommotoren.

Alle unsere Produkte erfüllen die einschlägigen EcoDesign Richtlinien 327/2011 (LOT11) und 1253/2014 (LOT6).

Zwei Produktionsstandorte mit hoher Fertigungstiefe und großem Komponentenlager bieten höchste Flexibilität und Liefertreue.

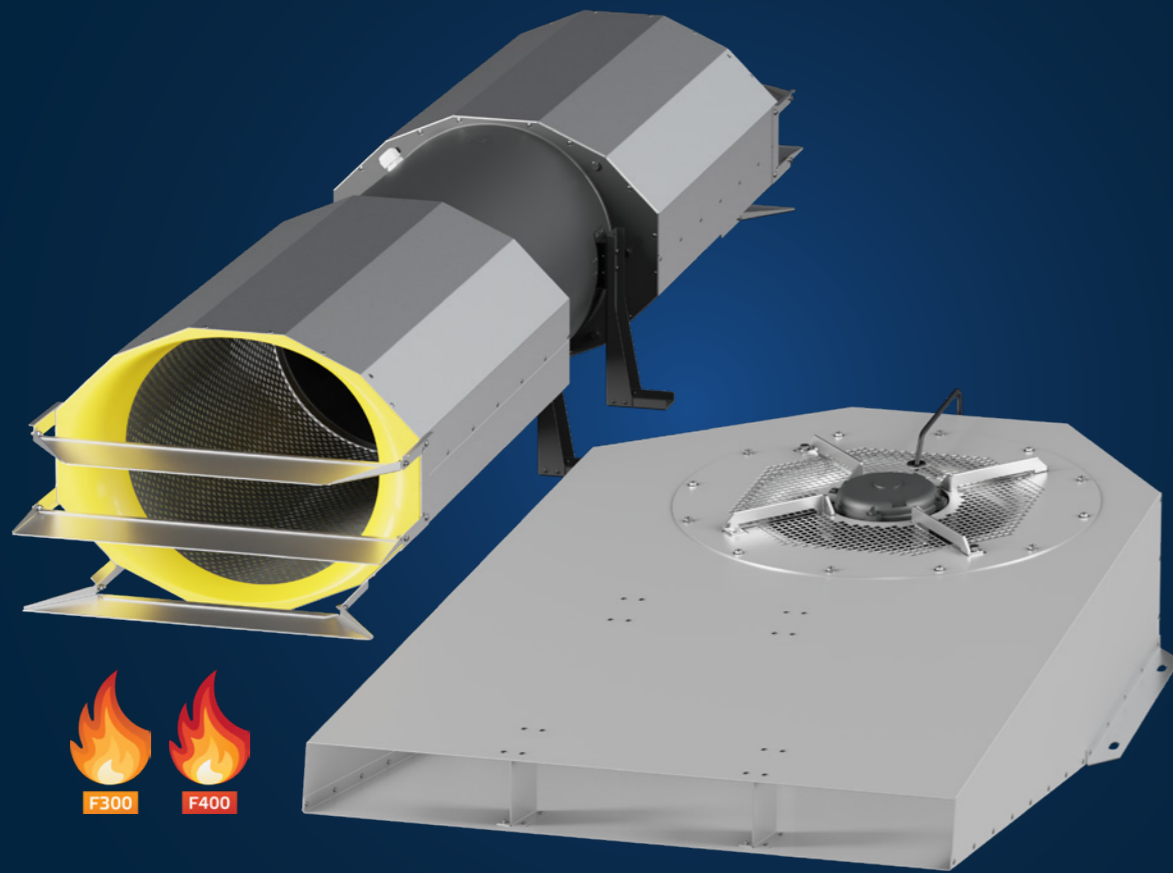
Auf den nachfolgenden Seiten möchten wir einen Auszug aus unserem Standardprogramm präsentieren.

Sollten Sie besondere Wünsche oder Fragen haben, zögern Sie nicht, uns anzusprechen.

Wir freuen uns auf Sie!

ruck Ventilatoren GmbH

CPA UND CPC: DIE NEUEN RUCK JETFANS



ruck JetFans sind unsere innovative Lösung für die effiziente und kostengünstige Luftverteilung in Parkhäusern. Im Normalbetrieb reduzieren sie die Schadstoffkonzentration und sorgen im Brandfall für rauchfreie Fluchtwege bzw. für eine Rauchverdünnung zur Sichtweitenverbesserung, u. a. für den Feuerwehrangegriff.

CPA

Car Park Axial setzt Maßstäbe im unidirektionalen und reversiblen Betrieb. Er verfügt über eine, den Schub um weitere 6 % erhöhende, patentierte Einströmdüse.

- Schub in der Hauptrichtung bis zu 87 N, im reversiblen Betrieb bis 74 N
- 2 p & 2 / 4 p Motoren
- Brandgasversion in den Klassen F300 und F400
- Baugrößen: Ø 315, Ø 355, Ø 400
- Fördermediumstemperaturen bis zu 60 °C

CPC

Car Park Centrifugal ist die noch flachere Alternative zum CPA und verfügt über sehr hohe Schubkraftwerte.

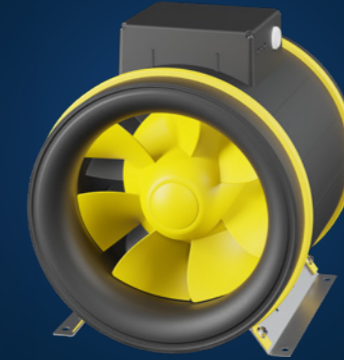
- Schubkraftwerte über 80 N
- CFD-optimierte Aerodynamik
- An die Anwendung angepasstes Laufrad
- Brandgasversion in den Klassen F300 und F400
- Baugrößen: Ø 500 und Ø 560
- Fördermediumstemperaturen bis zu 60 °C
- Zusätzlich Ø 250 mit EC Technologie

AXIALVENTILATOREN / ROHRVENTILATOREN



AXIALINE | 140.000 m³/h

- AL 315 - AL 1250
- Axial-Mitteldruck Ventilator mit höchsten Wirkungsgraden
- Mit verschiedenen Flügelwinkeln verfügbar
- Erhältlich in Versionen F400, F300, 60 °C Dauerbetrieb
- Aerodynamisch optimierte 3D-Rotor- und 3D-Statorschaufeln
- Kegelnahe zur optimalen Anströmung der Rotorscheufeln
- Robuste und gleichzeitig leichte Schweißkonstruktion
- Pulverbeschichtetes Stahlgehäuse
- Motoren: Hocheffiziente EC-Motoren (...EC) IEC-Drehstrommotoren IE3 (...D)



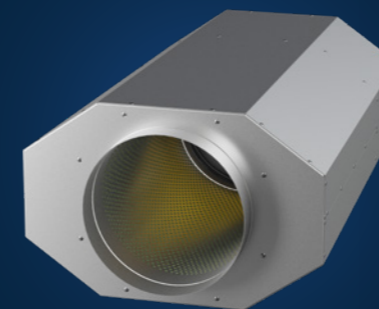
ETAMASTER | 5.700 m³/h

- EM 100 - EM 400
- Diagonalventilator mit höchster aerodynamischer Energieeffizienz
- CFD-optimierte 3D-Rotor- und 3D-Statorschaufeln
- Motor im Nabenbereich, übt keine störenden Einflüsse auf die Luftströmung aus
- Korrosionsbeständiges Kunststoffgehäuse
- Motoren: Hocheffiziente EC-Motoren (...EC) Dreistufige AC-Motoren (...M) Robuste AC-Motoren (...E)



ETALINE | 23.100 m³/h

- EL 125 - EL 710
- Hocheffizienter Diagonalventilator
- CFD-optimierte 3D-Rotor- und 3D-Statorschaufeln
- Gehäuse (baugrößenabhängig): Kunststoff, verzinktes Stahlblech, Aluminium
- Motoren: Hocheffiziente EC-Motoren (...EC) Asynchron-Drehstrommotoren (...D) Dreistufige AC-Motoren (...M) Spannungssteuerbare AC-Motoren (...E)



EMI | 5.700 m³/h

- EMI 150 - EMI 400
- Eingebaute ETAMASTER Diagonalventilatoren, mit höchster aerodynamischer Effizienz
- Optimierte Schalldämmung durch integrierten ansaugseitigen Schalldämpfer
- Schallschirmung mit Mineralwolle
- Kompakte Bauform, für Zwischendeckeneinbau optimiert
- Gehäuse aus verzinktem Stahlblech
- Motoren: Hocheffiziente EC-Motoren (...EC) Dreistufige AC-Motoren (...M)



EM DUO | 4.600 m³/h

- EM DUO 150 - EM DUO 400
- Schallschirmter Rohrventilator mit redundantem Betrieb
- Eingebaute ETAMASTER Diagonalventilatoren, mit höchster aerodynamischer Effizienz
- CFD-optimierte 3D-Rotor- und 3D-Statorschaufeln
- Gehäuse aus verzinktem Stahlblech
- Motoren: Hocheffiziente EC-Motoren (...EC)



ISOR | 5.620 m³/h

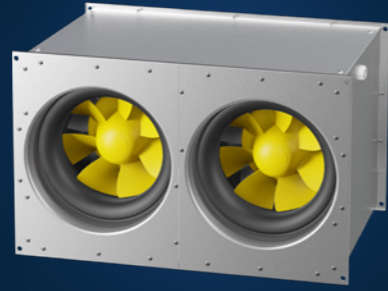
- ISOR 125 - ISOR 500
- Mit Regendach und IP54 Klemmenkasten serienmäßig für Außenaufstellung geeignet
- Ausschwenkbare Ventilatereinheit
- Rückwärts gekrümmtes Radiallaufrad
- Motoren: Hocheffiziente EC-Motoren (...EC) Spannungssteuerbare AC-Motoren (...E)
- Ausführung: Vollisoliertes Gehäuse (ISOR) Teilisoliertes Gehäuse (ISORX)

ROHRVENTILATOREN / KANALVENTILATOREN



RS | 2.000 m³/h

- RS 100 - RS 315
- Hochwertiges Stahlblechgehäuse
- RAL 7035 (hellgrau) pulverbeschichtet
- Rückwärts gekrümmtes Radiallaufrad
- Motoren:
Hocheffiziente EC-Motoren (...EC)
Spannungssteuerbare AC-Motoren (...E)



EMKI | 10.400 m³/h

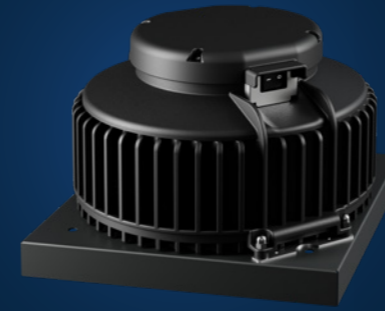
- EMKI 5025 - EMKI 10050
- Eingebaute ETAMASTER Diagonalventilatoren, mit höchster aerodynamischer Effizienz
- CFD-optimierte 3D-Rotor- und 3D-Statorschaufeln
- Schalloptimiertes Gehäuse
- Ausbaubarer Revisionsdeckel
- Motoren:
Hocheffiziente EC-Motoren



ELKI | 10.000 m³/h

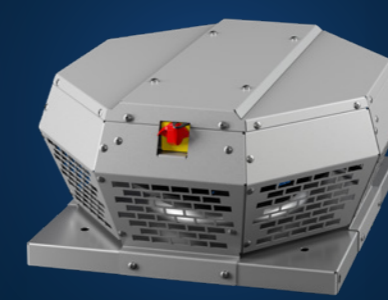
- ELKI 5025 - ELKI 10050
- Eingebaute ETALINE Diagonalventilatoren, mit hoher aerodynamischer Effizienz
- CFD-optimierte 3D-Rotor- und 3D-Statorschaufeln
- Schalloptimiertes Gehäuse
- Ausbaubarer Revisionsdeckel
- Motoren:
Spannungssteuerbare AC-Motoren

DACHVENTILATOREN



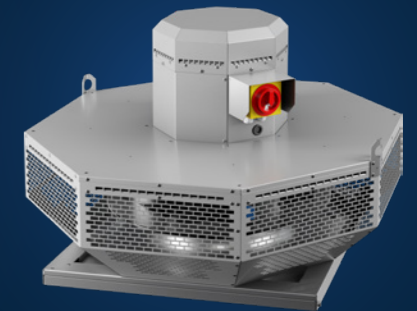
DHA | 1.400 m³/h

- DHA 190 - DHA 250
- Horizontal ausblasend
- Gehäuse aus witterungsbeständigem Kunststoff, ASA, RAL 7012
- Rückwärts gekrümmtes Radiallaufrad
- Aufklappbare Ventilatoreinheit
- Motoren:
Hocheffiziente EC-Motoren (...EC)
Spannungssteuerbare AC-Motoren (...E)
- Ausführung:
Integrierte Konstantdruckregelung (...C...)
Mit Geräteschalter (...P.../...R...)



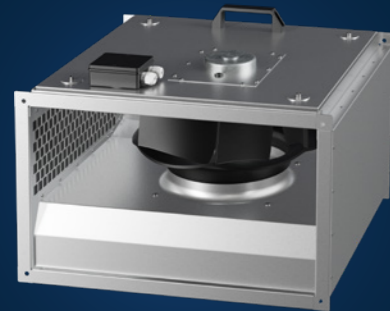
DHA | 18.700 m³/h

- DHA 190 - DHA 630
- Horizontal ausblasend
- Gehäuse aus witterungsbeständigem Aluminium AlMg3
- Rückwärts gekrümmtes Radiallaufrad
- Motoren:
Hocheffiziente EC-Motoren (...EC)
Spannungssteuerbare AC-Motoren (...E)
- Ausführung:
Mit Geräteschalter (...P.../...R...)



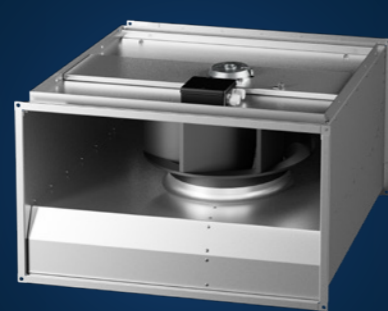
DHL | 13.900 m³/h

- DHL 450 - DHL 560
- Horizontal ausblasend
- Gehäuse aus witterungsbeständigem Aluminium AlMg3
- Rückwärts gekrümmtes Radiallaufrad
- Aufklappbare Ventilatoreinheit
- Mit Geräteschalter
- Motoren:
Hocheffiziente EC-Motoren (...EC),
Spannungssteuerbare AC-Motoren (...E)
IEC-Drehstrommotoren IE3 (...D)



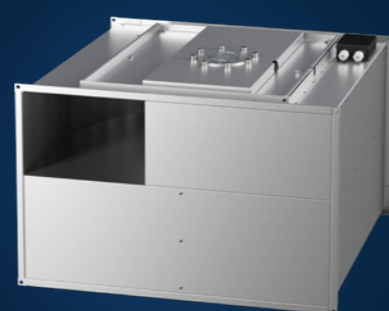
KVRI | 14.800 m³/h

- KVRI 3015 - KVRI 10050
- Schallsoliertes Gehäuse aus verzinktem Stahlblech
- Aufklappbare Ventilatoreinheit zur Reinigung und Wartung
- Mit umlaufendem 20 mm Normflansch
- Rückwärts gekrümmtes Radiallaufrad
- Motoren:
Hocheffiziente EC-Motoren (...EC)
Spannungssteuerbare AC-Motoren (...E)



KVR | 14.900 m³/h

- KVR 3015 - KVR 10050
- Gehäuse aus verzinktem Stahlblech
- Aufklappbare Ventilatoreinheit zur Reinigung und Wartung
- Mit umlaufendem 20 mm Normflansch
- Rückwärts gekrümmtes Radiallaufrad
- Motoren:
Hocheffiziente EC-Motoren (...EC)
Spannungssteuerbare AC-Motoren (...E)



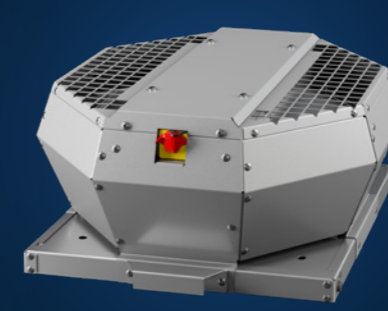
KVT | 9.600 m³/h

- KVT 3015 - KVT 10050
- Gehäuse aus verzinktem Stahlblech
- Aufklappbare Ventilatoreinheit zur Reinigung und Wartung
- Mit umlaufendem 20 mm Normflansch
- Vorwärts gekrümmtes Radiallaufrad
- Motoren:
Spannungssteuerbare AC-Motoren



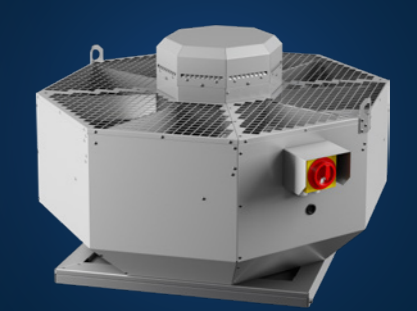
DHN | 15.700 m³/h

- DHN 225 - DHN 630
- Dual-Use 400 °C / 120 min und 200 °C Dauerbetrieb
- Horizontal ausblasend
- Gehäuse aus witterungsbeständigem Aluminium AlMg3
- Grundplatte und Einströmdüse aus verzinktem Stahlblech
- Rückwärts gekrümmtes Radiallaufrad mit Anschraubnabe und Taperlock Spannbuchse
- Mit Geräteschalter
- Motoren:
IEC-Drehstrommotoren IE3



DVA | 14.900 m³/h

- DVA 190 - DVA 630
- Vertikal ausblasend
- Gehäuse aus witterungsbeständigem Aluminium AlMg3
- Rückwärts gekrümmtes Radiallaufrad
- Motoren:
Hocheffiziente EC-Motoren (...EC)
Spannungssteuerbare AC-Motoren (...E)
- Ausführung:
Aufklappbare Ventilatoreinheit
Mit Geräteschalter (...P.../...R...)
Integrierte Konstantdruckregelung (...C...)



DVL | 13.080 m³/h

- DVL 450 - DVL 560
- Vertikal ausblasend
- Gehäuse aus witterungsbeständigem Aluminium AlMg3
- Rückwärts gekrümmtes Radiallaufrad
- Aufklappbare Ventilatoreinheit
- Mit Geräteschalter
- Motoren:
Hocheffiziente EC-Motoren (...EC)
Spannungssteuerbare AC-Motoren (...E)
IEC-Drehstrommotoren IE3 (...D)

DACHVENTILATOREN / ABLUFTVENTILATOREN



DVN / DVNI | 18.500 m³/h

- DVN / DVNI 225 - DVN / DVNI 710
- Ausführung Brandgas: Dual-Use 400 °C / 120 min und 200 °C Dauerbetrieb
- Ausführung für Küchenabluft: bis 120 °C
- Vertikal ausblasend
- Motor außerhalb des Luftstroms, gemäß VDI 2052
- Gehäuse aus witterungsbeständigem Aluminium AlMg3, aufklappbar
- Integrierte Fettauffangwanne mit Ablauf
- Rückwärts gekrümmtes Radiallaufrad
- Motoren:
Hocheffiziente EC-Motoren (...EC),
Spannungssteuerbare AC-Motoren (...E)
IEC-Drehstrommotoren IE3 (...D)
- Ausführung:
Schallsoliertes Gehäuse (DVNI)



MPS | 11.800 m³/h

- MPS 225 - MPS 560
- Ausführung Brandgas: Dual-Use 400 °C / 120 min und 200 °C Dauerbetrieb
- Ausführung für Küchenabluft: bis 120 °C
- Motor außerhalb des Luftstroms, gemäß VDI 2052
- Isoliertes, doppelschaliges Gehäuse aus verzinktem Stahlblech
- Gehäuseboden mit integriertem Ablauf
- Rückwärts gekrümmtes Radiallaufrad mit Anschraubnabe und Taperlock Spannbuchse
- Drei Ausblasrichtungen möglich: rechts / links / oben
- Motoren:
Hocheffiziente EC-Motoren (...EC)
IEC-Drehstrommotoren IE3 (...D)
Spannungssteuerbare AC-Motoren (...E)



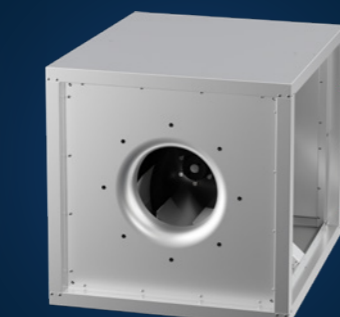
MPC T | 22.600 m³/h

- MPC T 225 - MPC T 800
- Ausführung Brandgas: Dual-Use 400 °C / 120 min und 200 °C Dauerbetrieb
- Ausführung für Küchenabluft: bis 120 °C
- Motor außerhalb des Luftstroms, gemäß VDI 2052
- Isoliertes, doppelschaliges Gehäuse aus verzinktem Stahlblech mit Ablauf
- Rückwärts gekrümmtes Radiallaufrad
- Anbringen von saugseitigem Zubehör nach Eurovent 1/2 möglich
- Abnehmbare Seitenwände für variable Gestaltung der Ausblasrichtung: rechts / links / oben
- Motoren:
Hocheffiziente EC-Motoren (...EC)
IEC-Drehstrommotoren IE3 (...D)
Spannungssteuerbare AC-Motoren (...E)



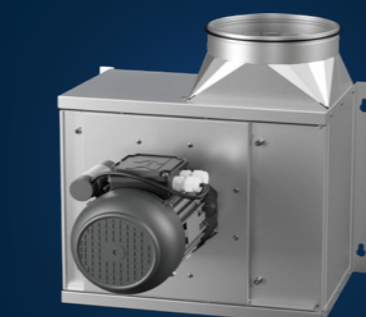
MPC TI | 12.000 m³/h

- MPC TI 225 - MPC TI 560
- Ausführung Brandgas: Dual-Use 400 °C / 120 min und 200 °C Dauerbetrieb
- Ausführung für Küchenabluft: bis 120 °C
- Motor außerhalb des Luftstroms, gemäß VDI 2052
- Isoliertes, doppelschaliges Gehäuse aus verzinktem Stahlblech
- Gehäuseboden mit integriertem Ablauf
- Rückwärts gekrümmtes Radiallaufrad mit Anschraubnabe und Taperlock Spannbuchse
- Lineare Luftdurchströmung
- Motoren:
Hocheffiziente EC-Motoren (...EC)
IEC-Drehstrommotoren IE3 (...D)



MPC | 22.500 m³/h

- MPC 225 - MPC 800
- Isoliertes, doppelschaliges Gehäuse aus verzinktem Stahlblech mit Ablauf
- Abnehmbare Seitenwände für variable Gestaltung der Ausblasrichtung: rechts / links / linear
- Rückwärts gekrümmtes Radiallaufrad
- Anbringen von saugseitigem Zubehör nach Eurovent 1/2 möglich
- Motoren:
Hocheffiziente EC-Motoren (...EC)
IEC-Drehstrommotoren IE3 (...D)
Spannungssteuerbare AC-Motoren (...E)



MPX | 6.700 m³/h

- MPX 225 - MPX 450
- Motor außerhalb des Luftstroms, gemäß VDI 2052
- Einschaliges Gehäuse mit integrierter Wandmontageklappe
- Gehäuseboden mit integriertem Ablauf
- Rückwärts gekrümmtes Radiallaufrad mit Anschraubnabe und Taperlock Spannbuchse
- Motoren:
IEC-Drehstrommotoren IE3 (...D)
Spannungssteuerbare AC-Motoren (...E)

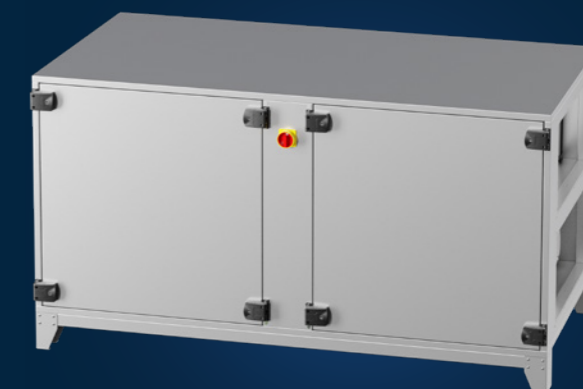
KOMPAKTLÜFTUNGSGERÄTE MIT WRG



ETA K V

ETA K 700 V - ETA K 5000 V

Einteilige und teilbare Geräte mit vertikalen Luftanschlüssen, sind mit ihrem geringen Bedarf an Stellfläche, die ideale Lösung für die Aufstellung in Technikräumen.

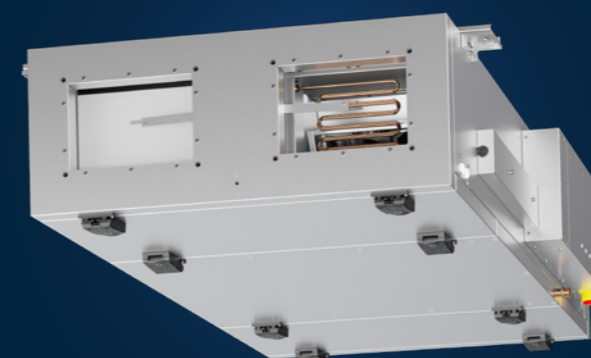


ETA K H

ETA K 700 H - ETA K 7600 H

Einteilige und teilbare Geräte mit horizontalen Luftanschlüssen sind sowohl für die Aufstellung im Technikraum, als auch mit entsprechendem Zubehör für die Außenaufstellung geeignet.

Unsere ETA K Baureihe definiert sich durch Vielseitigkeit, Qualität und Nutzerfreundlichkeit. Erhältlich in drei Bauweisen – Flachgerät, vertikale und horizontale Ausrichtung – bietet es Ihnen maximale Flexibilität bei der Integration in unterschiedlichste Anwendungsbereiche. Der integrierte Wärmetauscher besteht aus hochwertigem, korrosionsbeständigem Aluminium und wird regelungsseitig vor Vereisung geschützt. Neu im Produktprogramm sind die teilbaren ETA H und ETA V Geräte, welche selbst in bestehende Gebäude integriert werden können, und einen geringen Platzbedarf haben. Im Fokus der Entwicklung standen nicht nur eine einfache Installation, gute Bedienbarkeit und Wartungsfreundlichkeit, sondern auch die höchsten Hygieneanforderungen gemäß VDI 6022.



ETA K F

ETA K 700 F - ETA K 3500 F

Die ultrakompakte ETA K F Baureihe ist um zwei Baugrößen erweitert worden und ist für die Zwischendeckenmontage in Bürogebäuden, Gaststätten, Geschäftsräumen oder in Cafés geeignet.

KOMPAKTLÜFTUNGSGERÄTE MIT WRG



ROTO K V

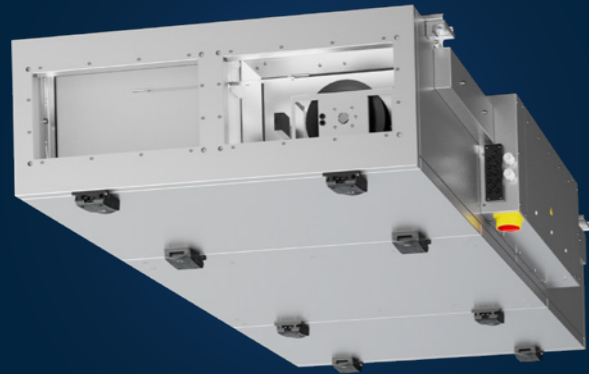
ROTO K 1050 V - ROTO K 4200 V
Kompakte Ausführung mit vertikalen Luftanschlüssen und geringem Stellplatzbedarf, für die Installation im Technikraum geeignet.



ROTO K H

ROTO K 1050 H - ROTO K 20000 H
Kompakte einteilige oder mehrteilige Ausführungen mit horizontalen Anschlüssen sorgen für flexible und einfache Installation. Mit Regendach und Wetterschutzhauben sind die Geräte dieser Baureihe auch für die Aufstellung im Außenbereich geeignet.

Die ROTO K Serie bietet kompakte und teilbare Modelle mit Luftmengen bis zu 20.000 m³/h. Sie ist mit vertikalen oder horizontalen Anschlüssen verfügbar und lässt sich dank des Plug & Play-Systems flexibel in vielen Bereichen einsetzen. Integriert ist ein Rotationswärmetauscher mit einem Wärmerückgewinnungsgrad von bis zu 90%. Die Feuchterückgewinnung sorgt im Winter für ein angenehmes Raumklima.

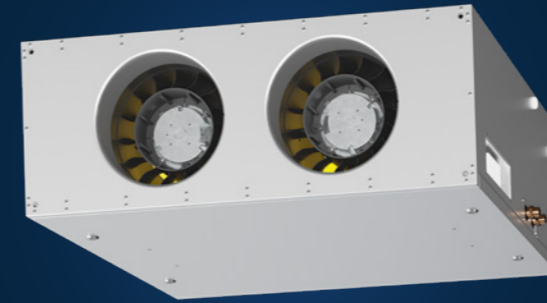


ACCU K F

AKKU K 600 F - AKKU K 2400 F
Die ACCU K F Baureihe ist für die Zwischendeckenmontage in Schulungsräumen, Bürogebäuden, Gaststätten oder in Geschäftsräumen geeignet.

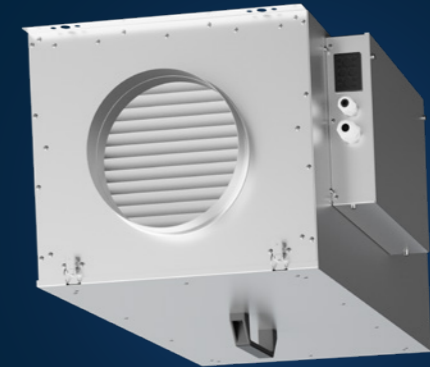
Die Hochleistungswärmerückgewinnung von über 90 % beruht auf zwei statischen Speichermassen, die über ein Klappensystem abwechselnd mit Außen- und Abluft durchströmt werden.

ZU- UND ABLUFTGERÄTE



SLIGHTLINE

SL 6030 - SL 12040
Die Zu- und Abluftgeräte der SL-Baureihe werden für Applikationen mit einem Lüftungsbedarf zwischen 1.500 m³/h und 4.400 m³/h eingesetzt.



FFH EC

FFH 125 - FFH 315
Die FFH EC Zuluftgeräte mit Elektroheizung zeichnen sich durch ihre kompakte Bauweise aus. Eingebaute EC-Motoren und die integrierte Regelung ermöglichen eine einfache Installation.

Die integrierte Regelung der Zuluftgeräte ermöglicht die Verbindung mit Ablufteinheiten für ein komplettes Lüftungssystem.

RUCK APP UND BEDIENTEIL

ruck Kompaktlüftungsgeräte mit WRG werden komplett verdrahtet, direkt einsatzfähig und mit vier vorkonfigurierten Betriebsmodi geliefert: Eco, Nacht, Komfort und Party. Die gewünschten Betriebsparameter können am mitgelieferten Touch-Bedienteil oder optional in der App auf den individuellen Bedarf eingestellt werden.



ruck APP

- Enthält alle Funktionen des Bedienteils
- Steuerung beliebig vieler Lüftungsgeräte von überall
- Überwachung sämtlicher Betriebsparameter
- Inbetriebnahme der Geräte per App möglich



ruck BEDIENTEIL

- Umfangreiche Einstellmöglichkeiten durch smarte Zeitpläne
- Vorkonfigurierte Modi für schnelle und einfache Inbetriebnahme
- Digitaler Temperatur-/Feuchtesensor im Bedienteil integriert

KONTAKT

ruck Ventilatoren GmbH
Max-Planck-Straße 5
D-97944 Boxberg

Tel. +49 7930 9211-300
www.ruck.eu | sales@ruck.eu