

A blue-tinted photograph of a robotic arm holding a microchip. The chip is square with a gold-colored grid of pins. The background is blurred, showing more of the robotic arm and industrial setting. On the right side, there are several white-outlined rectangular shapes of varying sizes, some overlapping, creating a modern, geometric design element.

SCANFIL
Electronics GmbH

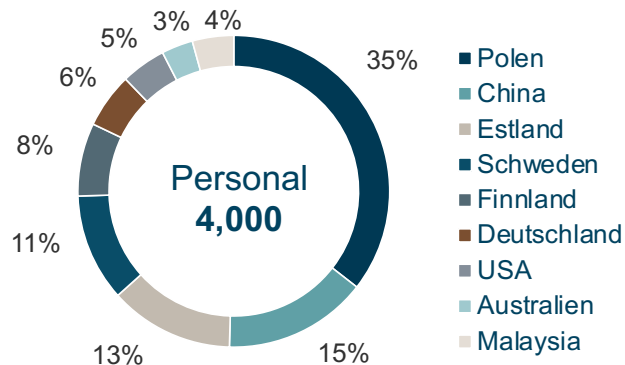
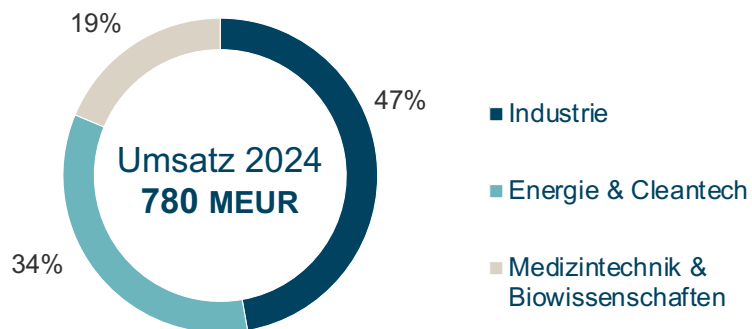
Ihr zuverlässiger Partner

für Elektronikentwicklung und
Elektronikfertigung
E²MS

Deutliche Ausweitung der globalen Präsenz



Globale Aktivitäten mit Schwerpunkt auf der Industrie



Scanfil Electronics GmbH, Wutha-Farnroda

- Dienstleister für die Entwicklung und Fertigung elektronischer Baugruppen und Geräte (E2MS)
- Gegründet als "HASEC-Elektronik GmbH" im Jahr 1991
- Anknüpfend an eine 130-jährige Tradition in der Feinmechanik und Uhrenherstellung in der Region und hervorgegangen aus den ehemaligen „Uhrenwerken Ruhla“
- Seit Mai 2019 Tochterunternehmen der Scanfil Gruppe und damit Teil eines weltweiten Konzerns
- Globale Zertifizierungen:
 - DIN EN ISO 13485 (Medizin)
 - DIN EN ISO 9001 (Industrie)
 - EMAS incl. DIN EN ISO 14001
- Bereit für Fertigung von sicherheitskritischen Baugruppen (Common Criteria / EAL4+)



Unser Bestreben

- Einen Mehrwert für bestehende und neue Kunden zu schaffen und das Geschäft in Mitteleuropa auszubauen
- Verkürzung der Markteinführungszeit (Prototyping, First Time Right in NPI, passgenaue Dienstleistungen während Design und Ramp-Up, standardisierte Prozesse) und Begleitung des gesamten Produktlebenszyklus
- Unseren Kunden Zugang zu Scanfils globalen Beschaffungsmärkten verschaffen
- Sicherstellung von Best-in-Class-Produktionskonzepten und Infrastruktur mit Scanfils Smart-Operations-Strategie
- Bereitstellung flexibler Kapazitäten und der Möglichkeit, die Produktion entsprechend den globalen Anforderungen unserer Kunden zu erweitern
- Lebe den Geist des deutschen Mittelstandes und ergänze ihn durch die Stärken eines zuverlässigen globalen Partners



Wutha-Farnroda, Deutschland

PCBA und Boxbuild in mittleren Stückzahlen

- Komplexe Systemintegration
- Produktion von medizinischen Geräten und sicherheitskritischen Baugruppen
- Produktion im Reinraum und **umfangreiche Erfahrung mit Chip on Board**
- Breites Leistungsspektrum (mechanische Montage, Cobots, Lackierung etc.)
- Engagierte Mitarbeiter für schnelles Prototyping
- Hohe Performance in Qualität, Lieferung und Kundensupport
- Erfahrung mit Outsourcing-Projekten und Produktionsverlagerungen

~230

Personal
Anzahl der Mitarbeiter

~ 6,200 m²
66,000 sft

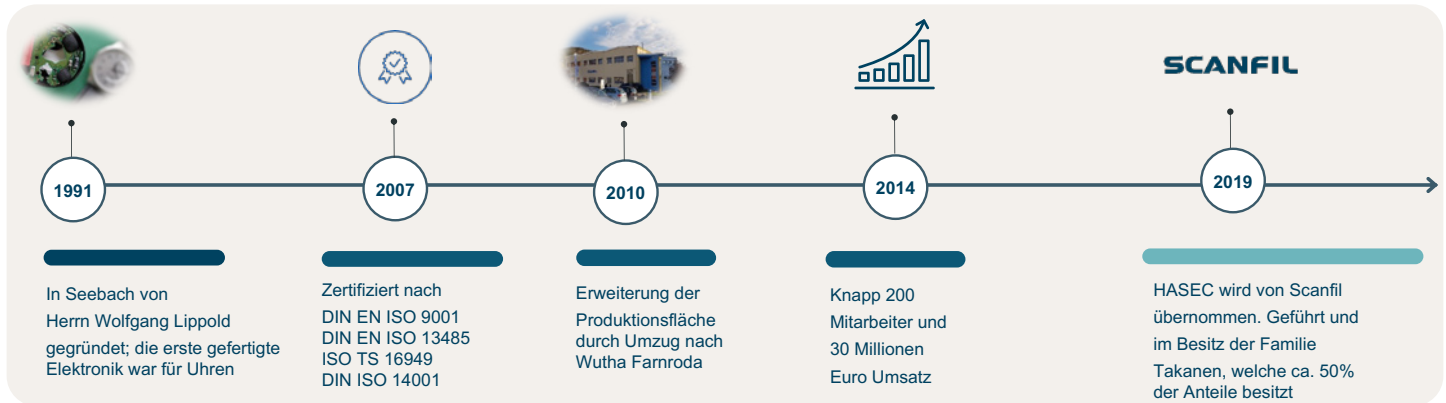
Produktionsfläche



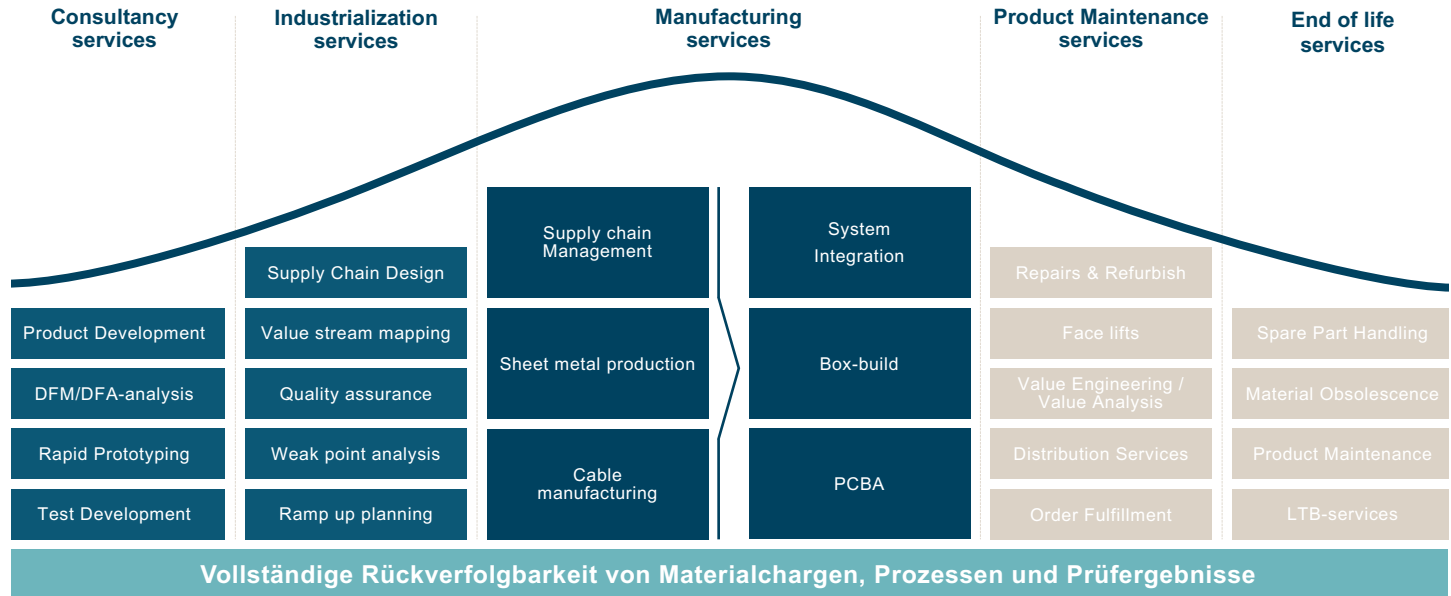
Wutha
Deutschland



Wichtige Meilensteine unseres Wachstums



Unser Angebot über den gesamten Lebenszyklus Ihrer Produkte



Werkzeugkasten für schnelle und zuverlässige NPI

- Projektmanagement-Software-Plattform
- Standardisierte Prozesse mit klaren Konstruktionsregeln
- Schnelle DfX-Analyse mit CAD/CAM-Plattform Valor / BOM-Connector
- P-FMEAs für alle Standardprozesse
- Test-FMEA / MSA-Tool für sichere Testabdeckung
- Schneller Prototyping-Prozess mit separater Produktion
- Eigene mechanische Werkstatt
- Hausinterner 3D-Drucker für Werkzeuge und Vorrichtungen
- Scanfil eigenes Testentwicklungsteam



Kunden-Segmente



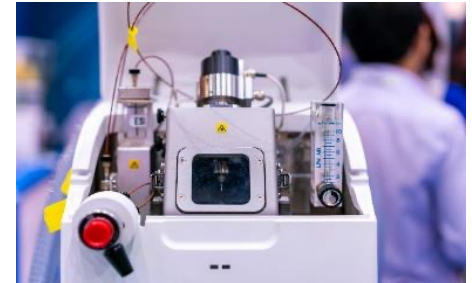
Industrie

- Das Fundament von Scanfil
- Breites Spektrum an Industrie und B2B-Kunden
- Wachstumstreiber: Industrie 4.0,
- Selbstbedienungsanwendungen und Urbanisierung



Energie & Cleantech

- "Die grünste Energie ist die Energie, die wir nicht verbrauchen"
- Wärmepumpen, intelligente Steuereinheiten, Stromnetze etc.
- Wachstumstreiber: Regulierung, Elektrifizierung, Kreislaufwirtschaft



Medizintechnik & Biowissenschaften

- Die Nachfrage ändert sich nur geringfügig - widerstandsfähig
- Massenspektrometer, Analysegeräte, Luftreinigungsgeräte
- Wachstumstreiber: wachsende Mittelschicht

Produktvielfalt

- Prothetik
- Hörgeräte
- Blutaufbereitung und Blutanalyse
- Krankenhaus-Notrufsysteme
- Plasma-Therapie-Systeme
- Analytische Instrumente
- Steuer- und Leistungseinheiten für die industrielle Automatisierung
- Vakuum- und Drucksensoren
- Magnetoresistive und optische Sensoren
- IoT-Anwendungen
- Hochgeschwindigkeits-Datenübertragungssysteme
- Telefon- und Datennetze in Gebäuden
- Brandsicherheitssysteme
- Offizielle Chipkartenleser für Dokumente
- Sonnenschutz, Klimatisierung
- Smart-Metering-Lösungen
- Zeitsteuerung
- Schließsysteme
- Physische Zugangskontrolle
- Positionsüberwachung
- Sprachsteuerung
- Stromanwendungen
- Batterie-Management
- LNG-Gas-Betankungssysteme



Scanfil-Entwicklungsdienstleistungen – Leistungsversprechen

Wir entwerfen und entwickeln seit Jahrzehnten Produkte für unsere Kunden und helfen ihnen dabei, ***sich auf ihr Kerngeschäft zu konzentrieren***, ihre Fixkostenstruktur zu optimieren und die Gesamtbetriebskosten ihrer Produkte zu senken.

Scanfil Development Services schafft Mehrwert durch ***schnelles und nahtloses Time-to-Market***, indem wir Ihre Ideen in verkaufsfähige Produkte umsetzen.

Durch das **Scanfil eigene Designhaus** und unsere **strategischen Designpartner** mit integrierten Prozessen, ist Scanfil in der Lage, das Geschäft seiner Kunden mit **modernsten Technologien** zu verbessern und zu transformieren - **optimiert für die Fertigung**.



Scanfil-Entwicklungskapazitäten

SCANFIL

Scanfil eigenes Team

Erfahrenes und qualifiziertes internes Team mit engem Kontakt zur Fertigung, das zu industrialisierungsfreundlichen Produkten führt

etteplan

Strategische Partnerschaft mit Etteplan

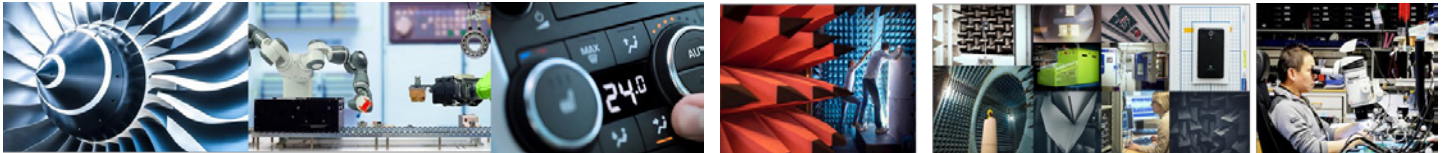
Ein breites Spektrum an technischen Fähigkeiten und Kompetenzen, große geografische Präsenz, Fähigkeit mehrere große Projekte parallel durchzuführen

img

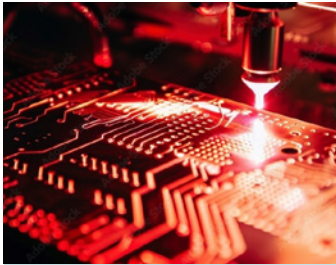
Electronic & Power Systems

**Partnerschaft mit
IMG Electronic & Power Systeme**

Höchste Kompetenz zur Unterstützung aller Phasen der Elektronikentwicklung für Hardware, Software, FPGA Design und Leistungselektronik.

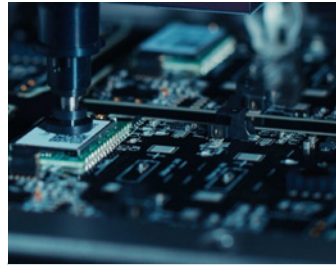


Unser Kerngeschäft – Fertigungsdienstleistungen



Laserbeschriftung / Traceability

- Faserlaserbeschriftung
- Datamatrix und alphanumerische Zeichen
- Vollständige Rückverfolgbarkeit von Materialchargen, Prozessen und Prüfergebnissen



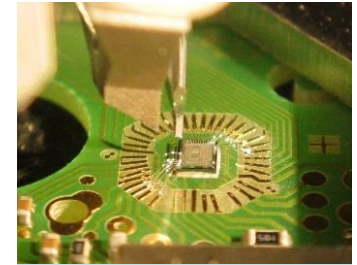
Surface Mount Technology (SMT)

- Alle etablierten Komponenten
- Validierter Prozess für die Verarbeitung von 01005-Komponenten
- Prozesssteuerung mittels Inline-3D-SPI- und AOI-Systemen (gemäß IPC-A-610)
- Verarbeitung von Flex- & Starflex-Leiterplatten



Through Hole Technology (THT)

- Montage von verdrahteten Bauteilen
- Vollautomatische Tunnelmaschine mit Stickstoffatmosphäre

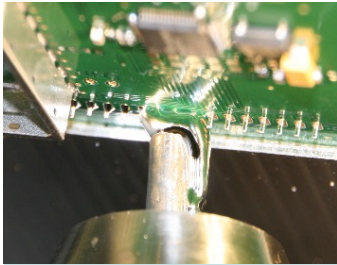


Chip on Board (COB)

- Die- and wire bonding
- Glob-Top-Verguss
- Flip-Chip-Montage



Unser Kerngeschäft – Fertigungsdienstleistungen



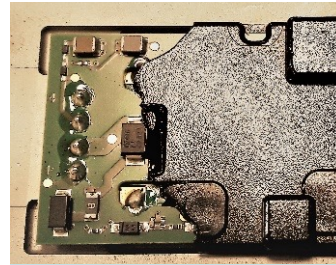
Selektives/Manuelles Lötén

- Manuelles oder automatisches Lötén von verdrahteten Bauteilen
- Cobot-Lötén



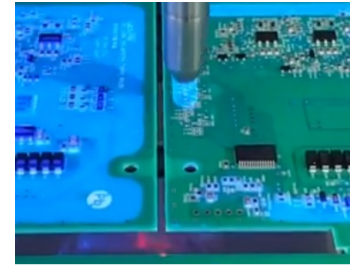
Nutzentrennen

- Manuelle und automatische Trennung von Leiterplatten
- Laser-Entschichtungsverfahren für flexible, halbflexible und FR4-Leiterplatten
- Stanzen, Fräsen und Sägen von FR4-Material



Hot Melt Molding

- Niederdruckformung zur Abdeckung von Leiterplatten
- Keine Beschädigung der elektronischen Bauteile
- Kostengünstige Aluminiumwerkzeuge



Lackieren / Beschichten

- Beschichtung zum Schutz von Leiterplatten gegen hohe Luftfeuchtigkeit
- Begrenzung auf ausgewählte Bereiche möglich

Unser Kerngeschäft – Fertigungsdienstleistungen



2K Verguss

- Schutz von Hochspannungsanwendungen in rauen Umgebungen
- vollständige Verkapselung der PCBA



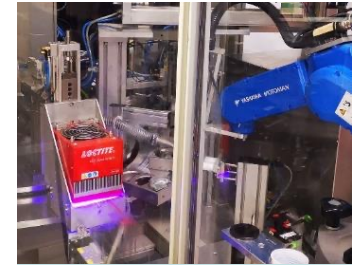
Tampondruck

- Mehrfarbige Kennzeichnung von Kunststoffgehäusen (z. B. für Brandingzwecke)



Elektrische / Optische Prüfung

- Programmierung, ICT, FCT
- Boundary Scan, Radiofrequenz, Hochspannung
- Automatisierte optische Kontrolle durch Kameras



Vollautomatische Linien

- Integrierte Montage, Qualitätskontrolle und Prüfung
- Stabile Serienfertigung optimiert auf Kosten, Ausbeute, Durchsatz und Qualitätsniveau

Unser Kerngeschäft – Fertigungsdienstleistungen



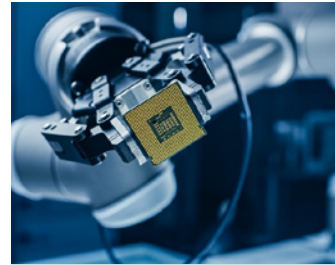
Montage

- Fertigung kompletter Produkte direkt für den Endkunden



Systemintegration

- Aufbau komplexer Systeme



Cobot-Lösungen

- Löten
- Kleben und Vergießen
- Bestücken
- Verpacken
- Verschrauben
- Montage und Prüfung

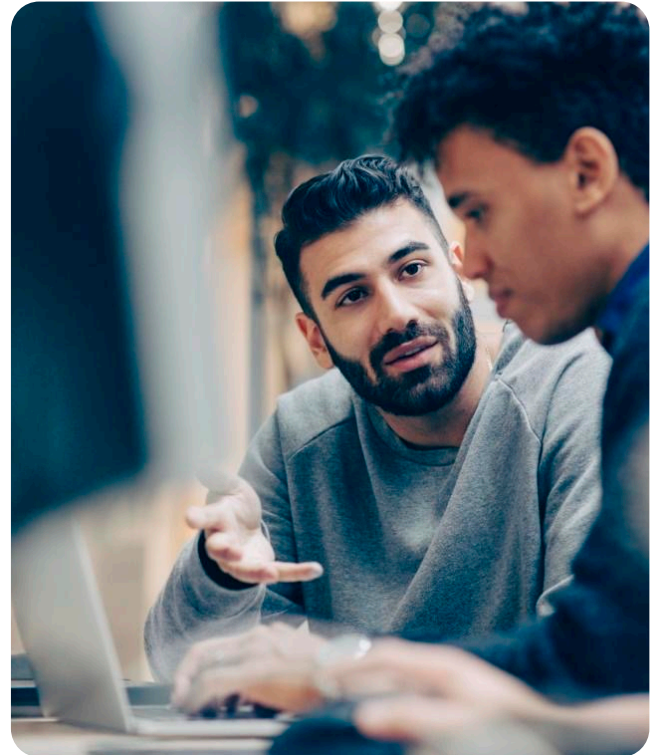


Verpackung und Versand

- Verpackung, Logistik und Versanddienstleistungen

Zusammenfassung: Mehrwert für unsere Kunden

- **Hochqualifiziertes Personal** und breiter Zugang zu Ressourcen
- **Neue Ideen** durch Einflüsse aus anderen Technikbereichen (Cross-Contamination).
- **Langjährige Erfahrung** von SCANFIL in der Arbeit mit Produktions- und Qualitätsanforderungen
- Kundennähe
- **Kurze Abstimmungswege**
- Offene Preisgestaltung
- **Hohe Flexibilität** im Produktionsprozess
- Breites Spektrum an Technologien
- Partnerschaftliche Zusammenarbeit



**Wir bringen Ihre Produkte
zum Erfolg.**



SCANFIL

Electronics GmbH

Röberstraße 5 | 99848 Wutha-Farnroda | Germany

Tel. +49 36921 300-0 | Fax +49 36921 300-199

info.wutha@scanfil.com | **www.scanfil.com**

Global Contract Manufacturer and Systems Supplier