



MITSM

Wir verändern durch Wissen.

Präsenz
Online
Inhouse
E-Learning



Schulung und Zertifizierung

IT Security · IT Management · Projektmanagement & mehr



mitSM

Wir verändern durch Wissen.



Das Fundament erfolgreicher Unternehmen sind inspirierte Menschen, die agil denken und handeln. Sie sind auf dieser Basis in der Lage, den technologischen Wandel als Chance zu begreifen und den Herausforderungen in punkto Sicherheit zu begegnen."

Stefan Härle
Geschäftsführer mitSM

Inspiration für aktives Lernen

In einem familiären Umfeld erweitern wir gemeinsam das Wissen unserer Kunden und helfen ihnen damit, weiterzukommen. Wir inspirieren sie zum aktiven Lernen und initiieren so Veränderungsprozesse durch aktive Förderung.

Weiterbildung bei entscheidenden Themen

Digitale Transformation – aber nicht als trockene Theorie. Unsere Teilnehmenden profitieren vom Wissen, das unsere Trainer als Berater aus der täglichen Praxis mitbringen. In einem Themenspektrum, das entscheidend ist für die Zukunft vieler Unternehmen.

Akkreditierte Trainingsorganisation

Unsere Teilnehmenden erhalten anerkannte Zertifikate namhafter Anbieter von Qualifizierungsprogrammen, bei denen wir als Trainingsorganisation akkreditiert sind. Eine intensive Prüfungsvorbereitung ist bei uns fester Bestandteil aller Seminare.



Kooperationspartner der
TUV SUD Management Service GMBH



Zertifizierung im Bereich
Datenschutz





Unsere Themen



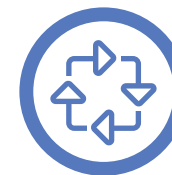
Informationssicherheit

- ISO 27001 10
- VDA ISA und TISAX®..... 11
- Cybersecurity & Pentesting 12
- Business Continuity Management BCM 13
- BSI IT-Grundschutz-Praktiker 14
- KRITIS (§ 8a BSIG) 15
- Security Awareness 16
- Security Basics 16
- ISB im Krankenhaus 17
- IT Risk Management 17
- Datenschutzbeauftragter 18
- Datenschutzkoordinator..... 19
- Datenschutz-Auditor 20
- Datenschutzmanagement 21
- Datenschutz-Awareness 21



Service Management

- ITIL® 4 22
- ISO 20000 24
- FitSM Lightweight ITSM 25
- DevOps 26
- Prozesssimulation..... 27



Projektmanagement

- Scrum 28
- Kanban 29
- PRINCE2® 30
- Hybrides Projektmanagement 31
- Requirements Engineering 32
- OKR 33
- Design Thinking 34
- Change Management im Projekt 35
- Soft Skills in der Projektarbeit 35
- Emotionale Intelligenz..... 35



Und mehr ...

- KI Grundlagen und Anwendung 36
- KI Prompt Engineering 37
- KI Microsoft Copilot 37
- Datenanalyse 38
- Cloud Computing 39
- Compliance Officer 40
- Compliance: LkSG / HinSchG / EU-CRA 41
- IT-Recht 42
- Confluence & Jira 43



Beratung & Audit

- Informationssicherheit 44
- Service Management 46
- Innovation mit KI 47
- Agile Coaching 47

Unsere Formate

Präsenz



Wir sehen uns in München in unserem hochmodernen Schulungszentrum im NEWTON oder in Tagungshotels in anderen Städten. Vorbildlich ausgestattet und bestens umsorgt. Die Online-Prüfungen können noch im Training oder später im gewohnten Umfeld zu Hause abgelegt werden.

Online



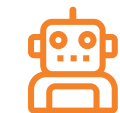
Alle unsere Trainings gibt es auch als Online-Live-Schulungen. Natürlich nur in überschaubaren Gruppen, damit ein reger Austausch möglich ist. Die Prüfungen sind ebenfalls alle online.

Inhouse



Wir kommen auch gerne direkt vor Ort und schulen die Teams in ihrer gewohnten Umgebung. Ab einer gewissen Teilnehmerzahl günstiger als externe Seminare. Auf Wunsch auch als Online-Live-Schulung.

E-Learning



Für wichtiges Grundlagenwissen empfehlen wir unsere E-Learnings. Didaktisch top aufbereitet, unterhaltsam und mit Lernerfolgskontrolle. Gut zur kostengünstigen Schulung ganzer Teams und Belegschaften.

Wer uns vertraut





Mehr lernen, mehr sparen!

Unsere Paketrabatte



Bei der Buchung von zwei oder mehr aufeinander aufbauenden Seminaren bekommen die Teilnehmer automatisch 10 Prozent Paketrabatt auf den Schulungspreis!

Unsere Streifenkarte

Die Inhouse-Alternative: Bis zu 10 Mitarbeitende in unseren öffentlichen Schulungen zu deutlich vergünstigten Konditionen.“



Vorteile gegenüber einer Inhouse-Schulung

- Weniger Mitarbeitende, die zur gleichen Zeit ausfallen
- Bessere Konzentration abseits vom Arbeitsplatz
- Horizont erweitern durch Austauschen und Netzwerken
- Weniger Organisationsaufwand im eigenen Haus
- Keine Trainer-Reisekosten

Unser Bonusprogramm

Großkunden und Vielbuchern kommen wir gerne entgegen. Mit den Rabatten aus unserem Bonusprogramm.



Die Vorteile unseres Vielbucher-Bonus

- Ersparnisse von bis zu 20 Prozent
- Gilt für das komplette Schulungsprogramm und für unbegrenzte Zeit
- Ob Präsenz, Online, Inhouse oder Beratungsleistungen
- Keine Festlegung vorab bei der Wahl der Leistungen

ISO 27001



Informationssicherheit nach ISO/IEC 27001

Die Norm ISO/IEC 27001 spezifiziert die Einrichtung und Aufrechterhaltung eines **Informationssicherheits-Managementsystems (ISMS)**. Die Ausbildung nach ISO 27001 besteht aus drei Modulen, die jeweils mit einer Zertifizierungsprüfung abschließen.

Mehr unter www.mitsm.de/iso-27001

- Mit ICO-Zertifikat (Prüfung optional)
- Nach aktueller Version ISO/IEC 27001
- Intensive Prüfungsvorbereitung
- Auch als verkürzte Intensiv-Kurse
- Schulungspakete mit Unterlagen



Schulung	Dauer	Präsenz/Online Live	E-Learning	Prüfung
ISO 27001 Foundation	2 Tage	990,-	290,-	190,-
ISO 27001 Security Officer ¹	5 Tage	2.590,-		220,-
ISO 27001 Security Officer INTENSIV ²	4 Tage	2.190,-		220,-
ISO 27001 Auditor ¹	3 Tage	1.990,-		399,-
ISO 27001 Auditor INTENSIV ²	2 Tage	1.490,-		399,-
ISO 27001/27002 Update auf Version 2022	1 Tag	640,-		130,-
Auch als Inhouse-Schulung	Anfragen unter mitsm.de/inhouse			

10% Paketrabatt auf den Schulungspreis ab zwei Kursen pro Teilnehmer!

¹ nur Präsenz ² nur Online

Alle Preise in € zzgl. Mehrwertsteuer

TISAX®



Informationssicherheit nach VDA ISA und TISAX®

Die zweitägige Schulung macht mit den Anforderungen der Automobilbranche an die Informationssicherheit nach dem TISAX®-Standard vertraut. Sie zeigt auf, was ein **TISAX®-konformes Managementsystem für Informationssicherheit** auszeichnet und vermittelt den Überblick über das von den Zulieferern geforderte Zertifizierungsverfahren.

Mehr unter www.mitsm.de/tisax

- Mit ICO-Zertifikat (Prüfung optional)
- Aktuelle Version des VDA-ISA-Katalogs
- Ideale Vorbereitung auf ein TISAX Assessment
- Schulungspaket mit Unterlagen
- Erfahrene Fachdozenten
- Intensive Prüfungsvorbereitung



TISAX® ist eine eingetragene Marke der ENX Association.

Schulung	Dauer	Präsenz/Online Live	Prüfung
Informationssicherheit nach VDA/ISA und TISAX®	2 Tage	990,-	160,-
Auch als Inhouse-Schulung	Anfragen unter mitsm.de/inhouse		

Alle Preise in € zzgl. Mehrwertsteuer

Cybersecurity



Ethical Hacking & Penetration Testing

Wie lassen sich IT-Sicherheitsvorfälle vermeiden, die von Cyber-Attacken ausgehen? Unsere Cybersecurity-Trainings vermitteln die **Denk- und Vorgehensweise von Hackern**. Die Teilnehmenden lernen die typischen Angriffsszenarien kennen und Schwachstellen abzusichern. Anhand von praktischen Übungen im Cyber Security Lab erlernen sie zielgerichtete Angriffstechniken, um Risiken vorbeugen zu können. Mehr unter www.mitsm.de/cybersecurity

- Mit ICO-Zertifikat (Prüfung optional)
- 30 Tage Zugang zum Sec Lab von TryHackMe
- Mit Einblick in die IT-Forensik
- Intensive Prüfungsvorbereitung



Schulung	Dauer	Präsenz	Online Live	Prüfung
Cybersecurity & Hacking Basics	3 Tage	1.690,-	1.490,-	190,-
Cybersecurity, Ethical Hacking & Pentesting	5 Tage	2.990,-	2.490,-	220,-
Auch als Inhouse-Schulung	Anfragen unter mitsm.de/inhouse			
10% Paketrabatt auf den Schulungspreis bei der Buchung von beiden Kursen!				

Alle Preise in € zzgl. Mehrwertsteuer

BCM nach ISO 22301



Business Continuity Management

In der zweitägigen Schulung zum Thema **Notfallmanagement und Business Continuity Management** nach ISO/IEC 22301 erhalten die Teilnehmenden den detaillierten Überblick über Strategien, Pläne, Maßnahmen und Prozesse für die Aufrechterhaltung der Betriebsfähigkeit einer Organisation. Sie lernen die verschiedenen Anwendungsbereiche des Business Continuity Managements kennen und sind nach der Schulung in der Lage, ein Business Continuity Managementsystem entsprechend den Anforderungen und Verpflichtungen zu bewerten und zu verbessern.

Mehr unter www.mitsm.de/bcm

- Wertvolle Best Practices
- Erfahrene Trainer aus der Praxis
- Zertifizierungsprüfung optional
- Keine Vorkenntnisse nötig



Schulung	Dauer	Präsenz	Online Live	Prüfung
Business Continuity Management nach ISO 22301	2 Tage	1.290,-	1.290,-	190,-
Auch als Inhouse-Schulung	Anfragen unter mitsm.de/inhouse			

Alle Preise in € zzgl. Mehrwertsteuer

IT-Grundschutz-Praktiker



Basisschulung gemäß BSI IT-Grundschutz

Das BSI (Bundesamt für Sicherheit in der Informationstechnik) hat ein Schulungskonzept entwickelt, um ein einheitlich hohes Niveau im Bereich des IT-Grundschutzes und der Informations-sicherheit zu vermitteln.

In der dreitägigen **Basisschulung zum BSI IT-Grundschutz-Praktiker** erlernen die Teilnehmenden, wie IT-Grundschutz gemäß den Standards des BSI in Organisationen implemen-tiert und angewandt wird. Mit Hilfe von Fallstudien und praktischen Übungen erfahren sie, wie sie Informations-sicherheits-Risiken minimieren und Compliance mit nationalen und internationalen Standards sicherstellen. Mehr unter www.mitsm.de/grundschutz-praktiker

- Praxiserfahrener Fachdozent
- Intensive Prüfungsvorbereitung
- Prüfung zum Nachweis des BSI IT-Grundschutz-Praktikers



Schulung	Dauer	Präsenz	Online Live	Prüfung
IT-Grundschutz-Praktiker	3 Tage	1.590,-	1.490,-	290,-
Auch als Inhouse-Schulung	Anfragen unter mitsm.de/inhouse			

Alle Preise in € zzgl. Mehrwertsteuer

KRITIS



Prüfverfahrenskompetenz nach §8a BSIG

Betreiber Kritischer Infrastrukturen (KRITIS) müssen gemäß §8a des BSI-Gesetzes alle 2 Jahre belegen, dass ihre IT-Sicherheit auf dem Stand der Technik ist. Der Nachweis erfolgt dabei laut BSI-Kritisverordnung (BSI-KritisV) durch eine entsprechende Prüfung nach §8a BSIG.

In zwei Tagen erlernen die Teilnehmenden, wie kritische Infrastrukturen (KRITIS) nach § 8a des BSI-Gesetzes zu prüfen sind und deren Sicherheit dem Standard entsprechend nachzuweisen ist. Mit erlangter Prüfverfahrenskompetenz sind sie befugt, entsprechende Audits durchzuführen. Mehr unter www.mitsm.de/kritis

- Praxiserfahrener Fachdozent
- Intensive Prüfungsvorbereitung
- Prüfung zum Nachweis der Prüfverfahrenskompetenz

BSIG
Gesetz über das Bundesamt für
Sicherheit in der Informations-
technik (BSI-Gesetz)

Schulung	Dauer	Online Live	Prüfung
KRITIS – Prüfverfahrenskompetenz für § 8a BSIG	2 Tage	1.590,-	250,-
Auch als Inhouse-Schulung	Anfragen unter mitsm.de/inhouse		

Alle Preise in € zzgl. Mehrwertsteuer

Security

Security Awareness / Security Basics

Im halbtägigen **Security Awareness Workshop** werden alle Mitarbeitenden anhand praxisnaher, konkreter Angriffsszenarien für IT-Sicherheit sensibilisiert. Sie lernen, wie sie in den entsprechenden Situationen richtig reagieren und wie sie sich vor Cyberattacken schützen können.

Mehr unter www.mitsm.de/security-awareness



Die eintägige Schulung **Security Basics** vermittelt anschaulich die Grundlagen aus den Bereichen Informationssicherheit, IT-Sicherheit und Hacking. Mitglieder der Allianz für Cybersicherheit und des IT-Sicherheitsclusters können die Security Basics Fortbildung kostenfrei besuchen.

Mehr unter www.mitsm.de/security-basics



i Beide Trainings können zum Nachweis der Mitarbeiterschulung im Rahmen von Zertifizierungen oder Cybersecurity-Versicherungen dienen.

Schulung	Dauer	Präsenz	Online Live	Prüfung
Security Awareness	0,5 Tage	-	290,-	
Security Basics	1 Tag	590,-	490,-	
Auch als Inhouse-Schulung	Anfragen unter mitsm.de/inhouse			

Alle Preise in € zzgl. Mehrwertsteuer

Security

ISB im Krankenhaus / IT Risk Management

Das eintägige Seminar **ISB im Krankenhaus** informiert über die fachspezifischen Anforderungen an Informationssicherheitsbeauftragte im Krankenhaus und erklärt ihre Verantwortlichkeiten und Pflichten. Mehr unter www.mitsm.de/isb-krankenhaus



- Fachspezifisches Wissen für ISB im Klinikum
- Nach Patientendatenschutzgesetz (PDSG) von 2020
- Nach Sicherheitsstandard B3S

Im eintägigen Workshop **IT Risk Management** erlernen die Teilnehmenden das systematische Management von Informationssicherheitsrisiken. Ideales Add-on für 27001 Security Officer und Auditoren.

Mehr unter www.mitsm.de/risk-management



- Riskomanagement nach ISO/IEC 27005
- Idealer Praxisaufbau für ISMS Security Officer
- Für alle, die Sicherheitsverantwortung tragen

Schulung	Dauer	Präsenz	Online Live
ISB im Krankenhaus	1 Tag	-	390,-
IT Risk Management nach ISO 27005	1 Tag	590,-	590,-
Auch als Inhouse-Schulung	Anfragen unter mitsm.de/inhouse		

Alle Preise in € zzgl. Mehrwertsteuer

Datenschutz

Datenschutzbeauftragter

Der dreitägige Kurs **Geprüfter Datenschutzbeauftragter (DSB)** vermittelt das Wissen auf dem Gebiet des Datenschutzrechts und der Datenschutzpraxis nach DSGVO und BDSG-neu. Das Zertifikat „Fachkraft für Datenschutz“ der DEKRA bestätigt die Fachkunde einer/eines Datenschutzbeauftragten. Mehr unter www.mitsm.de/datenschutzbeauftragter

- Mit Zertifizierungsprüfung (DEKRA oder ICO)
- Intensive Prüfungsvorbereitung
- Praxiserfahrene Fachdozenten

Die eintägige Schulung **Datenschutz Update** gibt Einblick in die relevanten Entwicklungen im Datenschutzrecht und eignet sich zur Rezertifizierung geprüfter Datenschutzbeauftragter (DEKRA). Mehr unter www.mitsm.de/datenschutzbeauftragter

Kooperationspartner von



Schulung	Dauer	Präsenz/Online Live	Prüfung
Geprüfter Datenschutzbeauftragter	3 Tage	1.990,-	ab 240,-
Datenschutz Update	1 Tag	540,-	
Auch als Inhouse-Schulung	Anfragen unter mitsm.de/inhouse		

Alle Preise in € zzgl. Mehrwertsteuer

Datenschutz

Datenschutzkoordinator

Die zweitägige Schulung **Betrieblicher Datenschutzkoordinator** vermittelt praxisnah die Grundlagen der DSGVO und des BDSG. Der Fokus liegt dabei weniger auf dem rechtlichen Rahmen, sondern mehr auf der pragmatischen und basisnahen Umsetzung der von der DSGVO geforderten Maßnahmen in der Organisation. Die Teilnehmenden erwerben die notwendigen Fähigkeiten, um als Bindeglied zwischen Management, den Fachabteilungen und dem Datenschutzbeauftragten zu wirken. Mehr unter www.mitsm.de/datenschutzkoordinator

- Mit Zertifizierungsprüfung
- Intensive Prüfungsvorbereitung
- Praxiserfahrene Fachdozenten



Schulung	Dauer	Präsenz	Online Live	Prüfung
Betrieblicher Datenschutzkoordinator	2 Tage	990,-	990,-	140,-

Alle Preise in € zzgl. Mehrwertsteuer

Datenschutz



Datenschutzauditor

Im dreitägigen Seminar **Geprüfter Datenschutzauditor (DSA)** erlernen die Teilnehmenden alle Grundlagen, die sie zur Durchführung eines Datenschutz-Audits nach der internationalen Norm ISO 19011 benötigen. Sie erfahren, wie sie ein Audit konkret vorbereiten, durchführen und nachbereiten. Sie erkennen dabei Verbesserungs-Potenzial und können aussagefähige Berichte erstellen. Anhand von Übungen wird ihnen vermittelt, wie sie sich in der Praxis verhalten sollten und was es in der Rolle des Datenschutzauditors zu beachten gibt.
Mehr unter www.mitsm.de/datenschutzauditor



- Mit Zertifizierungsprüfung (DEKRA)
- Intensive Prüfungsvorbereitung
- Praxiserfahrene Fachdozenten

Schulung	Dauer	Präsenz/Online Live	Prüfung
Geprüfter Datenschutzauditor	3 Tage	1.590,-	390,-
Auch als Inhouse-Schulung	Anfragen unter mitsm.de/inhouse		

Alle Preise in € zzgl. Mehrwertsteuer

Datenschutz

DS-Management und DS-Awareness

Mit der ISO 27701 können Organisationen die Etablierung eines Informationssicherheitsmanagementsystems (ISMS) nach ISO 27001 um datenschutzrechtliche Aspekte ergänzen. In dem eintägigen Seminar **Datenschutzmanagement nach ISO 27701** lernen die Teilnehmenden die Anforderungen der international anerkannten Norm an ein Datenschutzmanagementsystem (DSMS) kennen. Intensiv wird auf diejenigen Prozesse eingegangen, die im Rahmen einer Datenschutzzertifizierung betrachtet werden.
Mehr unter www.mitsm.de/datenschutzmanagement



In der halbtägigen Schulung **Datenschutz-Awareness** bekommen ganze Teams die Grundlagen im Datenschutz vermittelt sowie die spezifischen Datenschutzanforderungen in ihrer Branche. Dabei kann auf besondere Fragestellung in der Organisation eingegangen werden. Es besteht die Option, mit einem Test den Lernerfolg zu überprüfen.
Mehr unter www.mitsm.de/datenschutz-awareness



Schulung	Dauer	Präsenz	Online Live	Prüfung
Datenschutzmanagement nach ISO 27701	1 Tag	-	590,-	
Datenschutz-Awareness	1/2 Tag	je nach Teamgröße, auf Anfrage		

Alle Preise in € zzgl. Mehrwertsteuer



Service Management

Mit **Service Management nach ITIL 4** können Organisationen den geschäftlichen Nutzen ihrer Services maximieren. Mit der ITIL-Ausbildung bekommen Mitarbeitende von internen oder externen Service-Anbietern die Befähigung, hochwertige Dienstleistungen zu implementieren und zu verwalten.

ITIL 4 unterstützt Organisationen auf ihrem Weg der digitalen Transformation. ITIL 4 berücksichtigt Methoden wie Agile, DevOps und Lean im Service Management und bei der Software-Entwicklung. [Mehr unter www.mitsm.de/itil](http://www.mitsm.de/itil)

ITIL® MASTER

ITIL® PRACTICE MANAGER (PM)

Monitor, Support & Fulfill
SD INM PRM SRM MEM

Plan, Implement & Control
CE RM SCM DM ITAM

Collaborate, Assure & Improve
CI SLM RSM ISM SM

ITIL® MANAGING PROFESSIONAL (MP)

Direct, Plan & Improve

High Velocity IT

Drive Stakeholder Value

ITIL® STRATEGIC LEADER (SL)

Digital & IT Strategy

Create, Deliver & Support

ITIL® FOUNDATION

ITIL Foundation

Die Foundation-Schulung ist die Grundlage, um ITIL in die tägliche Arbeitspraxis einzubinden.

ITIL Managing Professional (MP)

Die Module dieses Streams vermitteln die notwendigen Fähigkeiten, um erfolgreiche IT-gestützte Produkte und Dienstleistungen zu betreiben.

ITIL Strategic Leader (SL)

Dieser Stream zeigt etablierten und angehenden Führungskräften, wie sie die Komplexität des digitalen Zeitalters und die digitale Transformation meistern.

ITIL Practice Manager (PM)

Der Practice Manager konzentriert sich auf die Umsetzung der einzelnen Practices in der Organisation.

ITIL Master

Mit der Kombination der drei Zertifizierungen Managing Professional, Strategic Leader und Practice Manager erhält man den Status eines ITIL Masters.



Von den Grundlagen zum ITIL Master



- Hoher Praxisbezug
- Intensive Prüfungsvorbereitung
- Mit Education-Paket (€ 69,-)
- Mit Originalliteratur als E-Book (€ 69,-)

	Dauer	Präsenz	Online Live	Prüfung
ITIL Foundation	2 Tage	790,-	790,-	269,-
ITIL Managing Professional (MP)				
ITIL Specialist: Create, Deliver & Support (CDS) ¹	2,5 Tage	1.090,-	1.090,-	349,-
ITIL Specialist: Drive Stakeholder Value (DSV)	2,5 Tage	1.090,-	1.090,-	349,-
ITIL Specialist: High-Velocity IT (HVIT)	2,5 Tage	1.090,-	1.090,-	349,-
ITIL Strategist: Direct, Plan and Improve (DPI) ²	2 Tage	1.090,-	1.090,-	349,-
ITIL Strategic Leader (SL)				
ITIL Strategist: Direct, Plan and Improve (DPI) ²	2 Tage	1.090,-	1.090,-	349,-
ITIL Leader: Digital & IT-Strategy (DITS)	3 Tage	1.450,-	1.350,-	349,-
ITIL Practice Manager (PM)				
ITIL Specialist: Monitor, Support & Fulfill (MSF)	3 Tage	1.450,-	1.350,-	349,-
ITIL Specialist: Plan, Implement & Control (PIC)	3 Tage	1.450,-	1.350,-	349,-
ITIL Specialist: Collaborate, Assure & Improve (CAI)	3 Tage	1.450,-	1.350,-	349,-
ITIL Specialist: Create, Deliver & Support (CDS) ¹	2,5 Tage	1.090,-	1.090,-	349,-

Auch als Inhouse-Schulung

Anfragen unter mitsm.de/inhouse

10% Rabatt auf den Schulungspreis ab 2 aufeinander aufbauenden Kursen, bzw. 2 Kursen eines Streams!

¹ Das Modul CDS gilt sowohl für den Managing Professional als auch für den Practice Manager

Alle Preise zzgl. MwSt

² Das Modul DPI gilt sowohl für den Managing Professional als auch für den Strategic Leader

ISO 20000



Service Management nach ISO/IEC 20000

ISO/IEC 20000 ist **die international anerkannte Norm für Service Management** und der einzig zertifizierbare Standard in diesem Bereich. Unsere Kurse bereiten sowohl auf die praktischen Anforderungen im täglichen IT-Betrieb vor als auch auf eine mögliche Zertifizierung der Organisation nach dieser Norm.



Wir bieten Grundlagenkurse für alle Mitarbeitende, Professional-Kurse zur Ausbildung zum zertifizierten Service Manager bis hin zum geprüften ITSM Auditor.
Mehr unter www.mitsm.de/iso-20000

- Mit ICO-Zertifikat (optional)
- Mit intensiver Prüfungsvorbereitung
- Vermittelt von zertifizierten ISO 20000 Auditoren

Schulung	Dauer	Präsenz/Online Live	Prüfung
ISO 20000 Foundation	2 Tage	840,-	190,-
ISO 20000 Service Manager ¹	5 Tage	1.990,-	220,-
ISO 20000 Service Manager INTENSIV ²	4 Tage	1.690,-	220,-
ISO 20000 Auditor ¹	3 Tage	1.990,-	399,-
ISO 20000 Auditor INTENSIV ²	2 Tage	1.490,-	399,-

Auch als Inhouse-Schulung Anfragen unter mitsm.de/inhouse

10% Rabatt auf den Schulungspreis ab zwei Kursen pro Teilnehmer!

¹ Präsenz ² Online

Alle Preise in € zzgl. Mehrwertsteuer

FitSM



Schlankes IT Service Management

FitSM ist eine kostenfreie Standard-Familie für **praxisorientiertes und leichtgewichtiges IT Service Management**. FitSM ist mit der Norm ISO 20000 – Anforderungen an ein Service Management System – und mit ITIL, dem De-facto-Standard für IT Service Management kompatibel.



Unsere FitSM-Schulungen vermitteln die Grundlagen des IT Service Managements und wie sich das FitSM-Framework in der Organisation einfach und effektiv implementieren lässt.
Mehr unter www.mitsm.de/fitsm

- Mit ICO-Zertifikat (optional)
- Hohe Praxisrelevanz
- Intensive Prüfungsvorbereitung
- Nach den offiziellen Lehrplänen der ITEMO



Schulung	Dauer	Präsenz/Online Live	Prüfung
FitSM Foundation	2 Tage	740,-	140,-
FitSM Advanced SPD & SOC	3 Tage	1.290,-	380,-
FitSM Expert	2 Tage	790,-	290,-

Auch als Inhouse-Schulung Anfragen unter mitsm.de/inhouse

10% Rabatt auf den Schulungspreis ab zwei Kursen pro Teilnehmer!

Alle Preise in € zzgl. Mehrwertsteuer

DevOps



Zusammenspiel von Development & Operations

Die zweitägige Schulung vermittelt das Grundlagenwissen, wie mit DevOps das Zusammenspiel von Betrieb und Entwicklung optimiert wird, damit Software und IT-Services schneller und in höherer Qualität bereitgestellt werden können.



i In unserem DevOps-Training ergänzen wir die Inhalte der Practices und Prozesse um das zentrale Thema Security (DevSecOps). Mehr unter www.mitsm.de/devops

- Mit ICO-Zertifikat (optional)
- Hohe Praxisrelevanz
- Mit intensiver Prüfungsvorbereitung

Schulung	Dauer	Präsenz	Online Live	Prüfung
DevOps Foundation	2 Tage	790,-	690,-	190,-
Auch als Inhouse-Schulung	Anfragen unter mitsm.de/inhouse			

Alle Preise in € zzgl. Mehrwertsteuer

Prozesse



Prozess-Simulation "Robertos Pizza Service"

In diesem eintägigen Workshop werden Teams auf spannende und spielerische Weise an das Thema **Prozessverständnis** herangeführt. Die Notwendigkeit von Prozessen wird einfach, kurzweilig und nachhaltig erfahrbar gemacht. Die gewonnenen Einsichten und die Erfolgserlebnisse fördern spürbar die Bereitschaft, den Weg der **Prozesseinführung** engagiert mitzugehen.

Die Teams lernen, was es bedeutet, Abläufe sinnvoll zu strukturieren und zu optimieren. Sie können Prozesse reproduzierbar und messbar machen und Rollen, Aufgaben und Schnittstellen definieren. Mehr Information unter www.mitsm.de/prozesssimulation



- Ab 10 Teilnehmenden bis zu Großveranstaltungen mit 150 Teilnehmenden
- Angeleitet von erfahrenen Prozess-Spezialisten
- Idealerweise im gewohnten Umfeld der zu schulenden Mitarbeitenden

Workshop	Dauer	Teilnehmende (TN)	Kosten
Robertos Pizza & Pasta Service	1 Tag	10	2.750,-
		11-20	pro TN 229,-
		21-30	pro TN 199,-
		ab 31	pro TN 179,-
Empfohlen als Inhouse-Schulung	Anfragen unter mitsm.de/inhouse		

Alle Preise in € zzgl. Mehrwertsteuer

Scrum



Mit Agilität erfolgreicher arbeiten

Scrum ist die meistverbreitete agile Methode in der Prozess- und Produktentwicklung. Wir haben **Kurse für Teammitglieder, Scrum Master und Product Owner**. Unsere Scrum-Schulungen folgen dem aktuellen Scrum Guide von Jeff Sutherland und Ken Schwaber. ICO nimmt die Prüfungen ab und verleiht die Zertifikate.

Mehr unter www.mitsm.de/scrum

- Mit Online-Zertifizierung (optional)
- Keine Rezertifizierung notwendig
- Keine IT-Kenntnisse nötig

Scrum in der Praxis: In der eintägigen **Scrum LEGO® Simulation** erleben die Beteiligten auf spannende und spielerische Weise, wie Scrum funktioniert und was es bedeutet, Teil eines Scrum-Teams zu sein.



Schulung	Dauer	Präsenz/Online Live	Prüfung
Scrum Master & Product Owner Foundation	2 Tage	990,-	190,-
Scrum Master Professional	2 Tage	1.290,-	220,-
Scrum Product Owner Professional Add-on	1 Tag	490,-	220,-
Workshop LEGO® Simulation*, z.B. mit 10 Teilnehmenden	1 Tag	2.750,-	
Auch als Inhouse-Schulung	Anfragen unter mitsm.de/inhouse		
10% Rabatt auf den Schulungspreis ab zwei Kursen pro Teilnehmer!			

*Nur als Präsenzschiilung

Alle Preise in € zzgl. Mehrwertsteuer

Kanban



Kanban verstehen und anwenden

In diesem zweitägigen Kanban-Seminar erlernen die Teilnehmenden den **professionellen Umgang mit der agilen Methode** zur Prozesssteuerung. Die mITSM-Experten vermitteln Methode, Nutzen und Rollen anschaulich mit Hilfe von Simulationen und Spielen.

Nach der Schulung verstehen die Teilnehmenden den Kanban-Ansatz und können ihn in ihrem Umfeld einsetzen, ganz gleich ob in der IT, in Administration, Produktion, Marketing oder Vertrieb.

Mehr unter www.mitsm.de/kanban

- Mit ICO-Zertifikat (optional)
- Praktische Arbeit mit dem Kanban Board
- Erfahrene Fachdozenten
- Intensive Prüfungsvorbereitung



Schulung	Dauer	Präsenz/Online Live	Prüfung
Kanban Professional	2 Tage	1.290,-	160,-
Auch als Inhouse-Schulung	Anfragen unter mitsm.de/inhouse		

Alle Preise in € zzgl. Mehrwertsteuer

PRINCE2® 7



Prozessorientiertes Projektmanagement

Projekte erfolgreich aufsetzen, planen und umsetzen:

PRINCE2 gibt allen Teammitgliedern anhand von Prozessmodellen konkrete Handlungsempfehlungen für jede Projektphase. Mit der neuen PRINCE2 7th Edition wird die Methode schlanker und flexibler. Zudem rückt der Mensch und das Thema Nachhaltigkeit mehr in den Fokus. Wir bieten die klassische Grundlagenausbildung wahlweise zwei- oder dreitägig an - Core bzw. Extended - sowie den darauf aufbauenden PRINCE2 Practitioner.

Das **PRINCE2 Agile®** Training vermittelt das nötige Wissen, um die klassischen Prinzipien, Themen und Prozesse von PRINCE2 an eine agile Umgebung erfolgreich anpassen zu können. Mehr unter www.mitsm.de/prince2



- Nach der aktuellen Version PRINCE2 7th Edition
- Intensive Prüfungsvorbereitung
- Mit Education-Paket (€ 69,-)
- Mit Originalliteratur als E-Book (€ 99,-)

Schulung	Dauer	Präsenz	Online Live	Prüfung
PRINCE2 7 Foundation Core	2 Tage	890,-	890,-	269,-
PRINCE2 7 Foundation Extended	3 Tage	1.390,-	1.290,-	269,-
PRINCE2 7 Practitioner	2 Tage	1.090,-	990,-	359,-
PRINCE2 Agile Foundation	3 Tage	1.190,-	990,-	269,-
PRINCE2 Agile Practitioner	2 Tage	990,-	890,-	339,-
Auch als Inhouse-Schulung	Anfragen unter mitsm.de/inhouse			

10% Rabatt auf den Schulungspreis ab zwei Kursen pro Teilnehmer!

Alle Preise in € zzgl. Mehrwertsteuer

Hybrides PM



Agile und klassische Methoden kombinieren

Hybrides Projektmanagement kombiniert traditionelle, planbasierte Ansätze mit agilen Methoden, um die Vorteile beider Welten in der Projektarbeit zu nutzen.

In diesem zweitägigen **Seminar mit Workshop-Charakter** bekommen die Teilnehmenden ein grundlegendes Verständnis von hybridem Projektmanagement und erfahren, wie sie es in ihrer Organisation implementieren und anwenden können. Der Schwerpunkt liegt auf einem kontinuierlichen Fallbeispiel, durch das die Teilnehmenden die Möglichkeit haben, die erlernten Konzepte und Methoden unmittelbar umzusetzen und zu erproben.

Mehr unter www.mitsm.de/hybrides-projektmanagement

- Praxisnaher Workshop in kleiner Gruppe
- Wertvolle Best Practices
- Erfahrener Fachdozent
- Mit Teilnahme-Zertifikat

Schulung	Dauer	Präsenz	Online Live
Hybrides Projektmanagement	2 Tage	1.290,-	1.190,-
Auch als Inhouse-Schulung	Anfragen unter mitsm.de/inhouse		

Alle Preise in € zzgl. Mehrwertsteuer

IREB CPRE



Professionalität im Requirements Engineering

Die dreitägige IREB-Foundation-Schulung vermittelt das **Basiswissen im Bereich Requirements Engineering**: Das Erheben von Anforderungen, das geeignete Dokumentieren, die Definition und Validierung von Anforderungen sowie das Management während des gesamten Produkt-Lebenszyklus.

Das Seminar folgt dem offiziellen Lehrplan des Certified Professional for Requirements Engineering (CPRE) des International Requirements Engineering Board (IREB). Mehr unter www.mitsm.de/ireb

- Vermittelt von praxiserfahrenen Experten
- Intensive Prüfungsvorbereitung
- Prüfung durch das International Software Quality Institute (ISQI)
- Offizielles Zertifikat CPRE Foundation Level des IREB



Schulung	Dauer	Präsenz/Online Live	Prüfung
IREB CPRE Foundation	3 Tage	1.290,-	310,-
Auch als Inhouse-Schulung	Anfragen unter mitsm.de/inhouse		

Alle Preise in € zzgl. Mehrwertsteuer

OKR Objectives & Key Results



Agile Teams smart führen

Wie erreichen Teams und ganze Organisationen langfristige Ziele in einem sich ständig verändernden Markt? Eine effektive Lösung für ein schnelllebiges Umfeld ist der Einsatz eines OKR-Zielerreichungssystems mit mit klaren Zielen (Objectives) und Ergebniskennzahlen (Key Results). In diesem zweitägigen Training erfahren die Teilnehmenden, wie sie **Objectives und Key Results richtig einsetzen** und damit ihr agiles Team motivierend und effektiv führen. Mehr unter www.mitsm.de/okr

- Erfahrene Fachdozenten
- Praxisorientiert und kurzweilig
- Intensive Prüfungsvorbereitung



Schulung	Dauer	Präsenz	Online Live	Prüfung
OKR Professional I	2 Tage	1.290,-	1.190,-	160,-
Auch als Inhouse-Schulung	Anfragen unter mitsm.de/inhouse			

Alle Preise in € zzgl. Mehrwertsteuer

Mehr PM

Design Thinking / Change Management im Projekt

Design Thinking bündelt Methoden, um die Entwicklung innovativer Produkte, Dienstleistungen und Prozesse zu unterstützen. In zwei interaktiven Tagen vermittelt der Kurs einen strukturierten Prozess, in dem die Teilnehmenden anhand praktischer Fallbeispiele Design-Thinking-Techniken erlernen, um Komplexe Probleme zu lösen und neue Ideen zu entwickeln. Mit Zertifizierungsprüfung der ICO (optional)
Mehr unter www.mitsm.de/design-thinking

Projekte verändern nicht nur Prozesse und Strukturen, sie können auch Einfluss auf die Unternehmenskultur und hierarchische Abläufe haben. Im zweitägigen Training **Change Management im Projekt** lernen die Teilnehmenden mit Hilfe von Fallstudien und praxis-erprobter Methoden, wie sie die Herausforderungen bei internen und organisatorischen Veränderungen erfolgreich meistern.
Mehr unter www.mitsm.de/change-mgmt



Schulung	Dauer	Präsenz/Online Live	Prüfung
Design Thinking	2 Tage	1.290,-	160,-
Change Management im Projekt	2 Tage	1.290,-	
Auch als Inhouse-Schulung	Anfragen unter mitsm.de/inhouse		

Alle Preise in € zzgl. Mehrwertsteuer

Soft Skills

Soft Skills im Projekt / Emotionale Intelligenz

Im zweitägigen Training **Soft Skills im Projekt** erlernen die Teilnehmenden wichtige psychologische Denkmodelle und Verhaltensmuster im Arbeitsumfeld zu verstehen und anzuwenden. Sie erfahren, wie diese unser Verhalten beeinflussen und wie sie für eine effektive Projektarbeit genutzt werden können. Weitere zentrale Themen sind Konfliktentstehung, Konfliktvermeidung und Motivation.
Mehr unter www.mitsm.de/softskills-im-projekt



Das eintägige Training **Emotionale Intelligenz** vermittelt den Teilnehmenden die Fähigkeit, Situationen und menschliches Verhalten leichter einschätzen zu können. In Diskussionen, Gruppenarbeiten und Rollenspielen erfahren sie, die eigenen Gefühle und die der anderen besser wahrzunehmen, zu regulieren und angemessen darauf zu reagieren. Sie lernen, die eigene Wirkung zu verstärken und Führungsqualitäten auszubauen. Mehr unter www.mitsm.de/emotionale-intelligenz



Schulung	Dauer	Präsenz	Online Live
Soft Skills im Projekt	2 Tage	1.290,-	1.190,-
Emotionale Intelligenz	1 Tag	590,-	590,-
Auch als Inhouse-Schulung	Anfragen unter mitsm.de/inhouse		

Alle Preise in € zzgl. Mehrwertsteuer

KI Basics



KI – Grundlagen und Anwendung

Die eintägigen Schulung **KI – Grundlagen und Anwendung** vermittelt ein solides Fundament in KI. Die Teilnehmenden lernen, wie sie KI-basierte Text- und Bilderstellung in unterschiedlichen Bereichen einsetzen und erfolgreich Texte und Bilder KI-gestützt erstellen.

Unsere KI-Experten machen die zugrundeliegenden Konzepte, Techniken und Anwendungen verständlich. Sie geben Einblicke in erfolgreiche KI-Projekte und versetzen die Teilnehmenden in die Lage, die Potenziale und Anwendungsfelder von KI in ihrem eigenen Arbeitsumfeld zu erkennen.
Mehr unter www.mitsm.de/ki-grundlagen

- Grundlagen in Theorie und Praxis
- Anwendung mit ChatGPT, Stable Diffusion & Co.
- Von KI-Experten aus der Praxis
- Keine Vorkenntnisse nötig
- Mit Teilnahmezertifikat

Schulung	Dauer	Präsenz	Online Live
KI – Grundlagen und Anwendung	1 Tag	790,-	690,-
Auch als Inhouse-Schulung			
Anfragen unter mitsm.de/inhouse			

Alle Preise in € zzgl. Mehrwertsteuer

KI Praxis

Prompt Engineering / MS Copilot

Im eintägigen Kurs **Prompt Engineering – KI in der Praxis** lernen die Teilnehmenden wie sie KI-gesteuerte Textgenerierung effektiv in ihrem Berufsalltag einsetzen. Sie erwerben die praktischen Fähigkeiten zur Erstellung und Optimierung von Prompts, also Eingaben/Aufforderungen für ChatGPT & Co. Konkrete Beispiele und Übungen zeigen, wie KI-gestützte Textgenerierung in Marketing, Vertrieb und anderen Bereichen erfolgreich integriert werden kann.
Mehr unter www.mitsm.de/ki-prompt-engineering



Die eintägige Schulung **KI – Microsoft 365 Copilot** vermittelt Nutzern aus verschiedenen Bereichen, wie sie den KI-Assistenten effektiv in ihren Arbeitsalltag einbauen und damit das Potenzial von Microsoft-Anwendungen besser ausschöpfen können. Mit interaktiven Lernmethoden und praktischen Übungen erfahren die Teilnehmenden, was KI-gesteuerte Textgenerierung ist und wie sie die KI in der Microsoft-Welt einsetzen.
Mehr unter www.mitsm.de/ki-copilot



Schulung	Dauer	Präsenz	Online Live
Prompt Engineering	1 Tag	690,-	590,-
KI – Microsoft 365 Copilot	1 Tag	690,-	590,-
Auch als Inhouse-Schulung			
Anfragen unter mitsm.de/inhouse			

Alle Preise in € zzgl. Mehrwertsteuer

Datenanalyse

Power BI & Data Analytics

Der zweitägige Kurs **Power BI Grundlagen** vermittelt den Teilnehmenden alle essenziellen Funktionen und diverse Best Practices des Geschäftsanalysedienstes von Microsoft. Sie sind damit in der Lage, eigene Reports und Dashboards zu entwickeln um damit zu wichtigen Erkenntnissen zu kommen.
Mehr unter www.mitsm.de/power-bi



Das eintägige Training **Data Analytics und Machine Learning** gibt einen Einblick in die Datenanalyse und in die Grundlagen maschinellen Lernens inklusive aller wichtigen Konzepte und Werkzeuge. Der Deep Dive in dieses Thema ist das eintägige Training **Machine Learning in Python**.
Mehr unter www.mitsm.de/data-analytics



Schulung	Dauer	Präsenz	Online Live
Power BI Grundlagen	2 Tage	990,-	990,-
Data Analytics und Machine Learning	1 Tag	640,-	540,-
Machine Learning in Python	1 Tag	640,-	540,-
Auch als Inhouse-Schulung	Anfragen unter mitsm.de/inhouse		

Alle Preise in € zzgl. Mehrwertsteuer

Cloud Computing



Grundlagen im Cloud Computing

Der eintägige Grundlagenkurs Cloud Computing vermittelt ein umfassendes Verständnis der AWS Cloud (Amazon Web Services). Das Seminar bietet einen detaillierten Überblick über Cloud-Konzepte, AWS-Services, Sicherheit, Architektur, Preise und Support. Dabei verstärken praktische Tutorials die Kernkonzepte des Kurses.



Neben einem Verständnis für die Cloud zeigt der Kurs, welche Karrierepfade es im Bereich Cloud Computing gibt. Die Teilnehmenden bekommen Entscheidungshilfen für den weiterführenden Weg zu offiziellen Cloud-Zertifizierungen.
Mehr unter www.mitsm.de/cloud

- Erfahrene Trainer aus der Praxis
- Mit Teilnahmezertifikat
- Wichtige Praxistipps
- Keine Teilnahmevoraussetzungen

Schulung	Dauer	Online Live
Cloud Computing Essentials	1 Tag	750,-
Auch als Inhouse-Schulung	Anfragen unter mitsm.de/inhouse	

Alle Preise in € zzgl. Mehrwertsteuer

Compliance



Compliance Officer

In der eintägigen Schulung **Compliance Foundation** bekommen die Teilnehmenden einen Überblick über relevante Rechtsbereiche, aktuelle Themen der Compliance und einen ersten Einblick in die Rolle und die Aufgaben eines Compliance Officer.

Darauf aufbauend vermittelt die zweitägige Ausbildung zum **Compliance Officer** die Aufgaben und Verantwortlichkeiten dieser Rolle und zeigt auf, wie ein Compliance Management System (CMS) aufgebaut und implementiert wird.
Mehr unter www.mitsm.de/compliance

- Erfahrene Fachdozenten (Juristen)
- Wichtige Praxistipps
- ICO-Zertifizierung optional



- Mit ICO-Zertifikat (optional)
- Intensive Prüfungsvorbereitung

Schulung	Dauer	Präsenz	Online Live	Prüfung
Compliance Foundation	1 Tag	790,-	690,-	190,-
Compliance Officer	2 Tage	1.290,-	1.190,-	220,-
Auch als Inhouse-Schulungen		Anfragen unter mitsm.de/inhouse		

10% Rabatt auf den Schulungspreis bei der Buchung von beiden Kursen!

Alle Preise in € zzgl. Mehrwertsteuer

Compliance



LkSG / HinSchG / EU CRA

Diese eintägigen Schulungen decken die Schlüsselthemen rund um die neuen Regelungen ab. Sie vermitteln ein fundiertes Verständnis von den Zielen, Anforderungen, Pflichten, Haftungsrisiken und Sanktionen.

Das **Lieferkettensorgfaltspflichtengesetz (LkSG)** verpflichtet Unternehmen, entlang ihrer Lieferkette bestimmte Sorgfaltspflichten umzusetzen und für die Einhaltung von Menschen- und Umweltrechten einzutreten.
Mehr unter www.mitsm.de/lksg

Durch das **Hinweisgeberschutzgesetz (HinSchG)** werden Hinweisgeber (Whistleblower) geschützt und einheitliche Standards zur Meldung von Missständen und zum Schutz der Meldenden vorgeschrieben.
Mehr unter www.mitsm.de/hinschg

Die EU hat den Entwurf des **Cyber Resilience Act (CRA)** vorgelegt, eine Verordnung zu Cybersicherheitsanforderungen für Produkte mit digitalen Elementen. Mehr unter www.mitsm.de/eu-cra



Schulung	Dauer	Online Live
Lieferkettensorgfaltspflichtengesetz (LkSG)	1 Tag	650,-
Hinweisgeberschutzgesetz (HinSchG)	1 Tag	650,-
Cyber Resilience Act (CRA)	1/2 Tag	390,-
Auch als Inhouse-Schulungen		Anfragen unter mitsm.de/inhouse

Alle Preise in € zzgl. Mehrwertsteuer

IT-Recht



Grundlagenseminar für Nicht-Juristen

Das Seminar **Grundlagenwissen IT-Recht** klärt die grundlegenden Fragen auf dem weiten Feld von Recht und IT. Es behandelt die in der IT-Praxis regelmäßig auftauchenden Rechtsfragen und zeigt dabei auf, was in diesem komplexen Bereich wichtig und zu beachten ist, wo die relevanten Herausforderungen liegen und wo Haftungsrisiken drohen.

Mehr unter www.mitsm.de/it-recht

- Unsere Trainer sind auf IT-Recht spezialisierte Juristen
- Keine Vorkenntnisse nötig
- Mit offiziellem Teilnahme-Zertifikat



Schulung	Dauer	Online Live
Grundlagenwissen IT-Recht	1 Tag	590,-
Auch als Inhouse-Schulung	Anfragen unter mitsm.de/inhouse	

Alle Preise in € zzgl. Mehrwertsteuer

Confluence & Jira



Atlassian Tools für Anwender

Im **Confluence Basics Training** erfahren die Teilnehmenden, wie man mit Confluence Workflows optimiert und die Teamarbeit agiler macht. Anhand von Übungen lernen sie alle wichtigen Funktionen kennen.

Mehr unter www.mitsm.de/confluence

Das eintägige Seminar **Jira Basics** vermittelt den professionellen Umgang, die Best Practices und alle wichtigen Funktionen, welche die Nummer 1 unter den Entwicklungs-Tools für agile Teams bietet.

Mehr unter www.mitsm.de/jira

- Für Einsteiger und Anwender
- Wertvolle Best Practices
- Zertifizierte Trainer
- Mit Teilnahme-Zertifikat

 Confluence

 Jira Software

Schulung	Dauer	Online Live
Confluence – Basics für Anwender und Einsteiger	1 Tag	590,-
Jira – Basics für Anwender und Einsteiger	1 Tag	590,-
Auch als Inhouse-Schulung	Anfragen unter mitsm.de/inhouse	

Alle Preise in € zzgl. Mehrwertsteuer

Informationssicherheit

ISMS nach ISO 27001 / NIS-2

ISO 27001 ISMS-Einführung

Unsere ISMS-Experten begleiten Organisationen beim Aufbau eines robusten ISMS, das die Anforderungen der ISO 27001 erfüllt und effektiv in der Praxis funktioniert. Sie stehen mit Wissen und Erfahrung bei Planung, Umsetzung, Zertifizierung und Weiterentwicklung zur Seite. Mehr unter www.mitsm.de/isms-einfuehrung



ISO 27001 Internes Audit

Mit einem internen Audit nach ISO 27001 unterstützen unsere ISMS-Experten Organisationen auf dem Weg zur Zertifizierung ihres ISMS nach ISO 27001. Von der Messung des Konformitätsgrads samt Gap-Analyse über die Erstellung eines Maßnahmenkatalogs bis hin zum Coaching und der Begleitung des Zertifizierungs-Audits. Mehr unter www.mitsm.de/isms-audit



NIS-2 Umsetzung

Welche Anforderungen stellt die NIS-2-Richtlinie an die Netz- und Informationssystemsicherheit in den unterschiedlichen Sektoren und Organisationen? Unsere erfahrenen Informationssicherheits-Experten stehen bereit, um detailliert aufzuklären und Organisationen bei der pragmatischen Umsetzung der Anforderungen an die Hand zu nehmen. Mehr unter www.mitsm.de/nis-2



Beratung & Audit

VDA ISA & TISAX / Datenschutz

VDA ISA TISAX® ISMS-Einführung

Unsere Expertise im Bereich VDA ISA und TISAX® hilft Unternehmen, die hohen Ansprüche der Automobilindustrie an die Informationssicherheit zu erfüllen. Gemeinsam sorgen wir für Planung und Aufbau eines ISMS, das den Anforderungen aus VDA ISA und TISAX® gerecht wird. Mehr unter www.mitsm.de/beratung-vda-isa-tisax



VDA ISA TISAX® Audit zur Vorbereitung auf das Assessment

Unsere Scope- und Gap-Analyse dient der Statusbestimmung und ist die punktgenaue Vorbereitung auf die eigentliche TISAX®-Zertifizierung. Das interne Audit ermittelt, wie weit die Organisation auf ihrem Weg zur Zertifizierung ist und wie sie Informationssicherheit nach den Anforderungen von VDA ISA und TISAX® pragmatisch umsetzt. Mehr unter www.mitsm.de/audit-vda-isa-tisax/



DSGVO Datenschutz – Beratung und Audit

Welche Anforderungen stellt die DSGVO speziell an meine Organisation? Wie stelle ich den rechtssicheren Umgang mit personenbezogenen Daten sicher? Was muss ich tun, wenn es doch einmal zu einem Datenschutzvorfall kommt? Habe ich die Anforderungen aus der DSGVO rechtssicher umgesetzt? Mehr unter www.mitsm.de/datenschutzberatung



Service Management

Beratung & Audit

ISO 20000 Beratung und Audit

Ein ISO/IEC 20000-Zertifikat bescheinigt einer Organisation, dass sie das in der Norm geforderte Service-Management-Niveau erreicht hat und es ausreichend kontrolliert und verbessert. Unsere ISO-20000-Experten beurteilen den Konformitätsgrad, identifizieren mögliche Lücken und erstellen den Maßnahmenkatalog zum Erreichen der Zertifizierungsreife. Mehr unter www.mitsm.de/iso-20000-beratung



FitSM Audit und Zertifizierung



Für alle, die sich für das leichtgewichtige ITSM-Framework FitSM entschieden haben: Es gibt nun die Möglichkeit, sein IT Service Management nach FitSM zertifizieren zu lassen. Eine Bewertung der Reife gegenüber den Anforderungen aus FitSM-1 führt zur Zertifizierung auf Organisationsebene. Mehr unter www.mitsm.de/fit-sm-beratung

ITIL® Reifegradbestimmung

Der ITIL Maturity Check unterstützt Organisationen bei der kontinuierlichen Verbesserung ihres Service Managements. Gemeinsam mit unseren ITIL-Experten werden die Lücken zum angestrebten Reifegrad identifiziert (Gap-Analyse). Ein konkreter Maßnahmenkatalog dient als Grundlage zum Schließen der Lücken. Mehr unter www.mitsm.de/itil-beratung



KI Künstliche Intelligenz

KI – Strategie und Anwendung

Innovations-Workshop KI – Strategie und Anwendung

Wie kann ich KI für mein Unternehmen optimal nutzen? Was macht erfolgreiche KI-Implementierungen aus? In unserem Innovations-Workshop erarbeiten wir, wie KI optimal in die jeweilige Geschäftsstrategie integriert werden kann. Unsere KI-Experten helfen dabei, ein tiefgreifendes Verständnis für die Potenziale und Herausforderungen von KI zu entwickeln. Sie beraten, wie und wo KI genutzt werden kann, um Innovationskraft zu steigern und Wettbewerbsvorteile zu erzielen. Mehr unter www.mitsm.de/ki-innovationsworkshop



Agile Arbeitsweisen

Agilität verstehen und leben

Agile Coaching Für Teams und Führungskräfte

Als Agile Coaches arbeiten unsere Experten eng mit Teams und Führungskräften zusammen, um sicherzustellen, dass sie die agilen Werte und Prinzipien verstehen und erfolgreich anwenden. Hürden werden erkannt, analysiert und gemeinsam aus dem Weg geräumt. Unser Agile Coaching fördert agiles Denken und Verhalten und maximiert den Erfolg von agilen Projekten und Initiativen. Mehr unter www.mitsm.de/agile-coaching





München



Immer in deiner Nähe



Köln



Berlin



Hamburg



Frankfurt



Leipzig



Stuttgart



Nürnberg



Vorarlberg



Dresden



Hannover

mitSM GmbH

Ridlerstraße 57 · 80339 München · +49 89 - 44 44 31 88 0 · www.mitsm.de · training@mitsm.de

© 2004-2024 mitSM GmbH · Preise Stand 10/2024 · Änderungen vorbehalten · ITIL® / PRINCE2®/ PRINCE2 Agile® sind eingetragene Marken von AXELOS Limited, verwendet mit der Genehmigung von AXELOS Limited. Alle Rechte vorbehalten. Das Swirl Logo™ ist eine eingetragene Marke von AXELOS Limited. Alle Rechte vorbehalten. ICO ist eine eingetragene Marke der ICO International Certification Organization. ISO ist ein eingetragenes Warenzeichen der International Organization for Standardization. TISAX® ist eine eingetragene Marke der ENX Association.