

FACO

HEAT EXCHANGERS AND DRY COOLERS

CUSTOM
DESIGNS
TO MEET
YOUR
NEEDS



ZERO EMISSION
electricity

DRY COOLERS AND CONDENSERS

 www.linkedin.com/company/faco-s.p.a/

www.faco.it

CUSTOM DESIGN | FEA | CFD | NOISE AND VIBRATION ANALYSIS | ASME BPVC ("U") | EN 13445 | ATEX | UL/CSA | EAC | AHRI | PED MODULES H / H1

Dry coolers Aerorefrigeranti

The availability of a wide range of materials and tube patterns for the heat exchangers, together with the high production and design flexibility, allows FACO to supply custom-made dry coolers and condensers suitable for most fluids, in the most varied operating conditions, ensuring the best results in terms of performance and noise emission.



V type with reinforced structure and low noise design.

Tipo V con struttura rinforzata. Soluzione a bassa rumorosità.

La disponibilità di un'ampia gamma di materiali e di geometrie per gli scambiatori, insieme all'elevata flessibilità progettuale e costruttiva, consente a FACO di fornire dry cooler e condensatori personalizzati, adatti alla maggior parte dei fluidi, nelle più diverse condizioni operative, garantendo i migliori risultati in termini di prestazioni e silenziosità.



Special coatings and components for harsh environments. Offshore installation.

Verniciature e componenti speciali per ambienti estremi. Installazione su piattaforma.



Compact design for minimal footprint. Indoor installation.

Design compatto per minima impronta a terra. Installazione indoor.



Three sections radiator for high and low temperature circuits and fuel cooling.

Radiatore a tre sezioni per i circuiti di alta e bassa temperatura e raffreddamento fuel.

Applications *Applicazioni*



- Power generation
- Nuclear plant installations
- Cogeneration and trigeneration
- Offshore platforms and onshore plants
- Refining and Biorefining processes
- Production of vegetable oil
- Heat transfer fluids processing
- Turbine lube-oil cooling
- Explosion proof solutions
- Anti-shock and blast-resistant design
- Seismic zone installations
- Hydrocarbons condensation
- Harsh environment operation
- Food processing
- Shock freezing
- Industrial processes

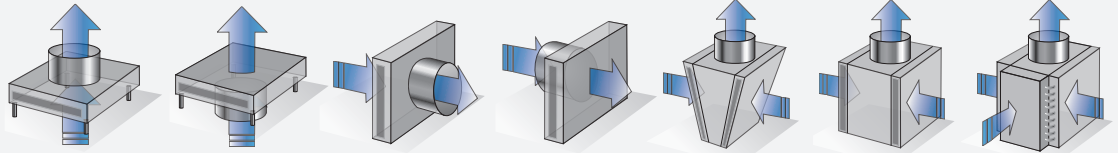
- Produzione di energia*
- Installazione in siti nucleari*
- Cogenerazione e trigenerazione*
- Installazione su piattaforma e onshore*
- Processi di raffinazione e bioraffinazione*
- Produzione di oli vegetali*
- Trattamento fluidi termovettori*
- Raffreddamento olio turbine*
- Soluzioni anti deflagranti*
- Design anti-shock e resistenti a onda d'urto*
- Installazione in zone sismiche*
- Condensazione di idrocarburi*
- Funzionamento in ambienti estremi*
- Industria alimentare*
- Shock freezing*
- Processi industriali*

FACO

HEAT EXCHANGERS AND DRY COOLERS

DRY COOLERS AND CONDENSERS

Configurations Configurazioni



TA

TP

IA

IP

VA

HA

SB

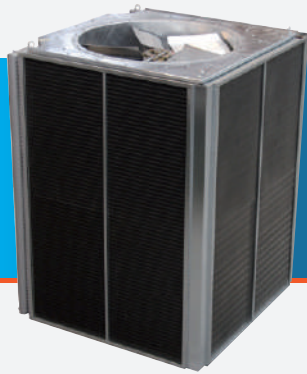
Smartbox module Modulo smartbox

An extremely compact module that can fit at one end of the gen-set container. The SmartBox is a full-height, three-sided radiator with flush-mounted fans on top. The multi-sections version can cool several circuits such as high and low temperature and fuel.

Un modulo estremamente compatto collocabile ad una estremità del container. Lo SmartBox è un radiatore a tutta altezza che si sviluppa su tre lati con ventilatori incassati. La versione multi sezione può gestire più circuiti come alta e bassa temperatura e fuel.

Single section SmartBox
for jacket-water cooling

SmartBox a sezione singola
per raffreddamento circuito
jacket-water

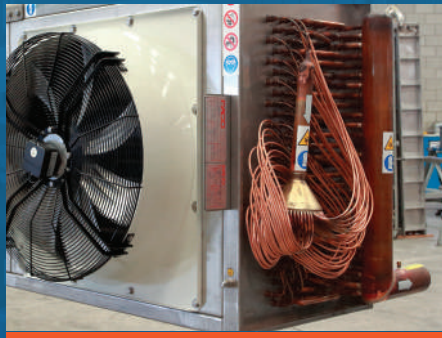
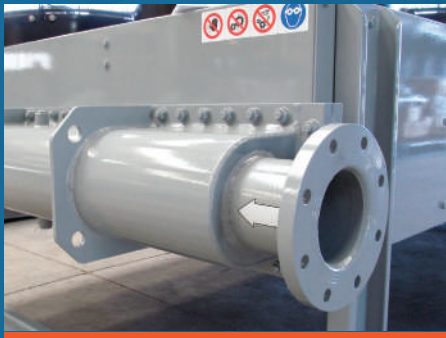


Double section SmartBox
for jacket-water and
after-cooler circuits.

SmartBox a doppia sezione
per raffreddamento circuiti
jacket-water e after-cooler.



Components and accessories *Componenti e accessori*



Customized components and accessories

- Finned block
- Axial fans
- Electrical connections
- Vibro switches
- Heating cables
- Protection nets
- Snow covers
- Expansion tanks and level gauges
- Isolation valves
- Defrosting systems
- Control and regulation cabinets
- Thermal probes
- Walkways, hand-rails and ladders
- Turbulators

Componenti e accessori personalizzabili

- Pacco alettato*
- Ventilatori*
- Impianto elettrico*
- Vibro switches*
- Resistenze elettriche*
- Reti di protezione*
- Snow cover*
- Vasi di espansione e indicatori di livello*
- Valvole di isolamento*
- Sistemi di sbrinamento*
- Quadri di controllo e regolazione*
- Sonde di temperatura*
- Passerelle, corrimani e scale*
- Turbolenziatori*

Finned block Pacco alettato

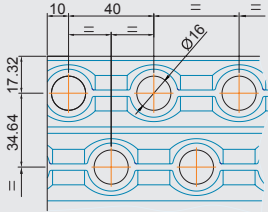
Tube pattern Geometrie

Features Caratteristiche

Tube materials and thickness Materiale tubi e spessori

Fin materials and thickness Materiale alette e spessori

P40-16

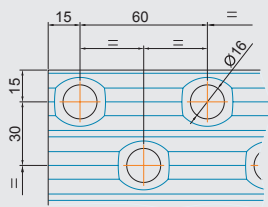


tube external diameter <i>diametro esterno tubo</i>	16.5 mm
corrugated plate type fins <i>alette continue ondulate</i>	
fin pitch <i>passo alette</i>	min 1.6 mm max 12 mm
defrosting rods holes available <i>possibilità di fori resistenze</i>	

Cu	0.4	0.5	0.7	1.0
CuSn	0.4	0.5	0.7	1.0
CuNi10	1.0			
CuNi30	1.0			
Fe	1.5			
Aisi304	0.6	1.0		
Aisi316	0.6	1.0		
Al	1.0	1.5		

Al	0.13	0.20	0.25	0.40
Cu	0.11	0.20		
CuSn	0.11	0.20		
Aluver	0.13	0.25	0.40	
AlMg2.5	0.13	0.25		
Aisi304	0.15			
Aisi316	0.15			

P60-16

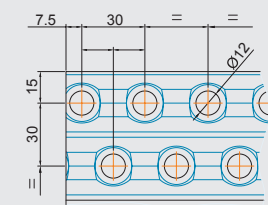


tube external diameter <i>diametro esterno tubo</i>	16.5 mm
corrugated plate type fins <i>alette continue ondulate</i>	
fin pitch <i>passo alette</i>	min 1.6 mm max 12 mm
defrosting rods holes available <i>possibilità di fori resistenze</i>	

Cu	0.4	0.5	0.7	1.0
CuSn	0.4	0.5	0.7	1.0
CuNi10	1.0			
CuNi30	1.0			
Fe	1.5			
Aisi304	0.6	1.0		
Aisi316	0.6	1.0		
Al	1.0	1.5		

Al	0.13	0.20	0.25	0.40
Cu	0.11	0.20		
CuSn	0.11	0.20		
Aluver	0.13	0.25	0.40	
AlMg2.5	0.13	0.25		
Aisi304	0.15			
Aisi316	0.15			

P30-12

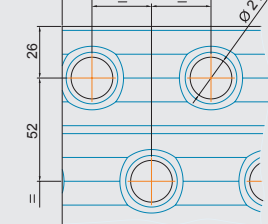


tube external diameter <i>diametro esterno tubo</i>	12.2 mm
corrugated plate type fins <i>alette continue ondulate</i>	
fin pitch <i>passo alette</i>	min 1.6 mm max 5 mm

Cu	0.35	0.5		
CuSn	0.35	0.5		
Fe	1.5			

Al	0.10	0.13	0.20	0.25
Cu	0.11	0.20		
CuSn	0.11	0.20		
Aluver	0.13			
AlMg2.5	0.13			

P60-21

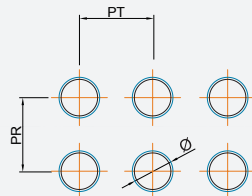
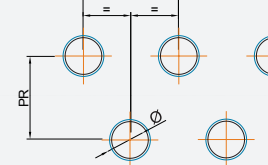


tube external diameter <i>diametro esterno tubo</i>	22 mm
corrugated plate type fins <i>alette continue ondulate</i>	
fin pitch <i>passo alette</i>	min 2.0 mm max 12 mm

Fe	1.5			
Aisi304	1.0	1.5		
Aisi316	1.0	1.5		

Al	0.25			
Cu	0.20			
CuSn	0.20			
Aluver	0.25	0.40		
AlMg2.5	0.25			
Fe	0.25			

PFL-XX



Finless heat exchangers

This finless pattern allows to freely select the pitch, diameter and configuration of the tubes according to heat exchanger service and design requirements.

Batteria senza alette

Questa geometria senza alette consente di selezionare liberamente il passo, il diametro e la disposizione dei tubi in funzione dei requisiti di progetto e di servizio dello scambiatore.

Explore more technical documentation
Esplora le altre documentazioni tecniche

BROCHURE
HEAT EXCHANGERS AND ECONOMIZERS

BROCHURE
INDUSTRIAL APPLICATION AND POWER GENERATION

FACO SpA
via SS. Trinità, 16/a
28040 Varallo Pombia (NO) - ITALY
T. (+39) 0321 968 211
info@faco.it

www.faco.it

[www.linkedin.com/company/faco-s.p.a./](https://www.linkedin.com/company/faco-s.p.a/)