

Pflegebett IMPULSE







” Designing a product
is designing
a relationship “

Steve Rogers

Mobilisierend und schützend.....	6
Funktionale Vielfalt	8
Liegeflächen.....	10
Integrierte Bettverlängerung.....	11
Die IMPULSE Editionen.....	12
Ausführungen	15
Lederkollektion	15
Stoffkollektion	15
Bettfronten	16
Holzreplikationen	17
Auszug aus dem Zubehörsortiment	18
Ausstattungen und Optionen	19
Technische Angaben.....	19



QUALITÄT ist das Produkt der Liebe zum Detail

Andreas Tenzer

Eben diese Liebe zum Detail hat bereits beim Entstehungsprozess des Pflegebettes IMPULSE maßgeblich mitgeschwungen. Mit intuitiver Bedienung, vielfältigen Konfigurationsmöglichkeiten und einer durchdachten Funktionsvielfalt, eignet sich der Bestseller aus dem Hause Malsch zur Adaption auf nahezu alle Anwendungsbereiche der Pflege.

Flexibilität und Planungssicherheit für die stationäre Pflege oder die Pflege zu Hause mit IMPULSE.



ES
L
IMPULS

Mobilisierend und schützend

Das vertikal versenkbare Seitengittersystem



Neben dem Schutz von Bewohnerinnen und Bewohnern ist das kopfseitige Sicherungselement insbesondere als Mobilisierungshilfe (1) einsetzbar. Der stabile Haltegriff unterstützt hilfsbedürftige Menschen beim Aufstehen oder zu Bett gehen. Die durchdachte Aufteilung von Liegefläche und Seitengitterelementen erleichtert dabei den bequemen Übergang in die Ausstiegsposition ohne aufzurücken.

In der Ruheposition (2) sind die Seitengitter komplett abgesenkt und ermöglichen den ungehinderten Zugriff sowie die bequeme Mobilisierung der Bewohnerinnen und Bewohner.

Die erweiterte Sturzprophylaxe (3) wirkt einem unbewussten Herausrollen durch eine haptische Begrenzung der Liegefläche entgegen. In Verbindung mit der Niedrigposition und einer Sturzmatte vor dem Bett, kann eine effektive Sturzprophylaxe erreicht werden.

Wenn die Maßnahmen der Sturzprophylaxe keine geeignete Alternative darstellen, bietet das vertikal versenkbare Seitengittersystem zwei verschiedene Höhenpositionen für einen effektiven Schutz (4).

Das vertikal versenkbare Seitengittersystem in wertiger Aluminium-Ausführung mit Massivholz-Handlauf ermöglicht mit vier Höhenpositionen den flexiblen Einsatz für unterschiedlichste Anwendungsszenarien und bietet dabei höchste Stabilität und Sicherheit.

Die Vorzüge der teleskopierbaren Variante bestehen vorrangig in der kompakten Bauform ohne seitlichen Platzbedarf sowie der optional erhältlichen Einhandbedienung.



Vertikal versenkbares Seitengittersystem mit Einhandbedienung

Das vertikal versenkbare Seitengittersystem ist mit gleichem Funktionsumfang optional als einhändig bedienbare Variante erhältlich.



Schwenkbares Seitengittersystem

Die schwenkbare Variante des geteilten Seitengitters bietet technisch bedingt 3 Höhenpositionen bei gleicher Materialbeschaffenheit und Stabilität.



Durchgehendes Seitengitter

Als preiswerte Alternative zu den geteilten Seitengittern ist das IMPULSE auch mit durchgehenden Seitengittern erhältlich.



Funktionale Vielfalt

Das Pflegebett IMPULSE sorgt mit umfangreichen Funktionen für höchsten Bewohnerkomfort und maximale Sicherheit in der Pflege.

Insbesondere sturzgefährdete Bewohnerinnen und Bewohner profitieren von der effektiven Sturzprophylaxe, z. B. am Ultra-Niedrigbett IMPULSE Edition 500. Sturzfolgen werden durch die äußerst geringe Bett­höhe deutlich minimiert und Betroffene erhalten die Chance auf ein selbstbestimmtes Leben ohne freiheits­entziehende Maßnahmen.

In den Editionen 400, 400LR und 500 verfügt das Pflegebett IMPULSE über eine zusätzliche Komfortfunktion: die Transferposition (2) erweitert die Niedrigpflegebetten um eine optimierte Zwischenhöhe zum bequemen Ein- und Ausstieg auf Sitzhöhe. Das kopfseitige Seitengitterelement ist als stabile Mobilisierungshilfe universell einsetzbar und bietet Bewohnerinnen und Bewohnern zusätzliche Unterstützung und erhöhte Sicherheit beim Aufstehen oder zu Bett gehen.

Ergonomisches, rückschonendes Arbeiten ist zur Gesunderhaltung des Pflegepersonals ein wichtiger Aspekt. In der Position der Arbeitshöhe (3) ist eine aufrechte Haltung im täglichen Pflegeprozess gegeben.

Mit der Tastenfunktion der Komfort-Sitzposition¹ (4) genießen Bewohnerinnen und Bewohner die Vorzüge einer bequemen, sesselähnlichen Komfortfunktion im Pflegebett. Die aufrechte Sitzhaltung kann sich positiv auf die Vitalfunktionen auswirken, erleichtert die Orientierung und fördert die Kommunikation auf Augenhöhe.

Die Trendelenburg-Position¹ (5) kann zur Stabilisierung von Kreislaufproblemen beitragen. Die elektromotorische Verstellung in die Kopftieflagerung ermöglicht dem qualifizierten Personal im Notfall schnelles Handeln.



¹ ausgenommen Edition 420





(1)



(2)



(3)



(4)



(5)

- (1) Niedrigposition
- (2) Transferposition
- (3) Arbeitshöhe
- (4) Komfort-Sitzposition
- (5) Trendelenburg-Position

Ergonomische Liegeflächen



ABS-Liegefläche

Die 4-geteilten Liegeflächen mit Matratzenausgleich bieten hervorragende Ergonomie und hohen Komfort. Der Rückzug der Rückenlehne im Verstellablauf wirkt dabei druckentlastend auf den Gesäßbereich.

Einfaches Handling und eine schnelle Reinigung der entnehmbaren Kunststoffauflagen bietet die ABS-Liegefläche.

Die flexiblen Federelemente der Komfort-Liegefläche passen sich optimal an den Körper an und eignen sich zur Dekubitus-Prophylaxe.

Als Basisvariante verfügt die Metallgitter-Liegefläche über hervorragende Belüftungseigenschaften und ermöglicht einen optimalen Feuchtigkeitstransfer.



Komfort-Liegefläche



Metallgitter-Liegefläche

Integrierte Bettverlängerung

Wechselnde Bewohnerinnen und Bewohner erfordern flexible Lösungen. Die integrierte Bettverlängerung ermöglicht auch großen Menschen optimalen Liegekomfort.

Mittels Schnellentriegelung ist die Liegefläche bei Bedarf sekundenschnell werkzeuglos erweiterbar. Im ausgezogenen Zustand bleiben alle Bettfunktionen uneingeschränkt nutzbar.

Das System ist in zwei Stufen um 10cm oder 20cm teleskopierbar und kommt dabei ohne zusätzliche Protektoren aus. Bei der Verlängerung um 20cm empfiehlt sich die Verwendung des optional erhältlichen Matratzeinlegers.





Die IMPULSE Editionen

Ein Bett – zahlreiche Möglichkeiten

- Holzbau Halifax Eiche natur (aufpreispflichtiges Sonderdekor)
- Bettfronten V480
- vertikal versenkbares Seitengitter mit optionaler Einhandbedienung, 4 Elemente beidseitig geteilt, mit Massivholz-Handlauf





IMPULSE Edition 400 LR

Mobiles Niedrigpflegebett mit 100 mm oder 125 mm Doppelaufrollen

Das Pflegebett IMPULSE in der Edition 400LR vereint Mobilität und Komfort. Diese Variante verfügt wahlweise über 100 mm oder besonders lauffreudige 125 mm Doppelaufrollen mit Zentralbremse. Der optional erhältliche Akku bietet darüber hinaus Flexibilität, auch wenn einmal keine Steckdose in der Nähe ist. Mit einer Niedrigposition von nur 26 cm* ist das mobile Multitalent zur Sturzprophylaxe empfohlen.

- Holzbau Halifax Eiche natur (aufpreispflichtiges Sonderdekor)
- Bettfronten V480
- kopfseitige Mobilisierungshilfe mit Massivholz-Handlauf



IMPULSE Edition 400

Wohnliches Niedrigpflegebett

Achsweise gebremste, verdeckte Laufrollen und ein edler Materialmix verleihen dem hochwertigen Niedrigpflegebett einen äußerst wohnlichen Charme und lassen die technische Vielfalt des begehrten Allrounders nicht erahnen. Die Absenkung der Liegefläche bis auf eine Höhe von nur 25 cm* in der Niedrigposition ermöglicht eine effektive Sturzprophylaxe.

Das abgebildete vertikal versenkbares Seitengittersystem mit Einhandbedienung (aufpreispflichtige Sonderausstattung) ist optional für alle IMPULSE Pflegebetten erhältlich.

* gemessen an der Oberkante der Liegefläche



IMPULSE Edition XL

Schwerlastbett

Das IMPULSE Edition XL ist mit einer sicheren Arbeitslast von 300 kg höchsten Anforderungen gewachsen. Die robuste Bauweise mit verstärkter Konstruktion und Schwerlast-Antriebsset ist für ein Bewohnergewicht bis zu 250 kg zugelassen. Die 100 mm Doppelaufrollen mit Zentralbremse ermöglichen sichere Mobilität und einen stabilen Stand.

- Holzbau Halifax Eiche natur (aufpreispflichtiges Sonderdekor)
- Bettfronten V480
- schwenkbare Seitengitter, 4 Elemente beidseitig geteilt, mit Aluminium-Handlauf



IMPULSE Edition 420

Basis-Pflegebett

Mit nur 27 cm* Bodenhöhe und einem attraktiven Design mit verdeckten Laufrollen und achsweiser Radfeststellung, bietet die Basisvariante des Pflegebettes IMPULSE eine wirtschaftliche Alternative zur Edition 400 ohne die Funktion der Liegeflächenschwenkung.

- Holzbau Halifax Eiche natur (aufpreispflichtiges Sonderdekor)
- Bettfronten V480
- kopfseitige Mobilisierungshilfe mit Massivholz-Handlauf

*gemessen an der Oberkante der Liegefläche

Ausführungen



malsch-individual.de

Designvariante „Style“

Neben den klassischen Holzreplikationen sind die verschiedenen Editionen des Pflegebettes IMPULSE gleichermaßen in der Designvariante „Style“ erhältlich. Markantes Massivholz kombiniert mit einer wohnlich anmutenden Stoffpolsterung lassen das funktionale Pflegebett im Stil eines trendigen Komfortbettes erscheinen. Die stoffbezogene Seitenblende und Füllplatte ist in vielen Farben und Designs erhältlich.



Lederkollektion

Farbverbindliche Leder-/Stoffauswahl nur am Originalmuster möglich. Vorbehaltlich der Verwendung ähnlicher Alternativstoffe anderer Hersteller bei Nichtverfügbarkeit.



Taupe

84585



Grey

84588



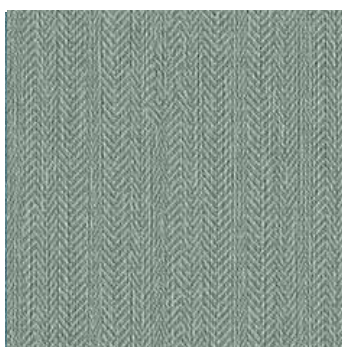
Purple

84577

Stoffkollektion



SILVERTEX Icecream



VESTIGE Fern



MAGLIA Granite

Die Vielfalt an Leder- und Stoffpolsterungen ermöglicht eine Bettgestaltung, die sich an individuellen Raumkonzepten orientiert. Die dargestellten Muster bilden einen kleinen Auszug aus unserer umfangreichen Kollektion.

Bettfronten

Wählen Sie aus verschiedenen Designs die geeignete Bettfront. Kombiniert mit attraktiven Holzreplikationen genießen Sie kreativen Freiraum in der Ausgestaltung Ihres Projektes.

Serie V408²



Serie V420²



geeignet für schwenkbares Seitengitter (GS) und vertikales Seitengitter (VGS/EVGS)

Serie V455^{1,2}



D1 geeignet für durchgehendes Seitengitter (DS), schwenkbares Seitengitter (GS) und vertikales Seitengitter (VGS/EVGS)

Serie V470^{1,2}



D1 geeignet für durchgehendes Seitengitter (DS), schwenkbares Seitengitter (GS) und vertikales Seitengitter (VGS/EVGS)

Serie V480^{1,2}



geeignet für durchgehendes Seitengitter (DS), schwenkbares Seitengitter (GS) und vertikales Seitengitter (VGS/EVGS)

¹ aufpreispflichtig für GS und VGS/EVGS

² Abbildungen in Halifax Eiche (aufpreispflichtiges Sonderdekor)

Holzreplikationen



Ahorn



Buche



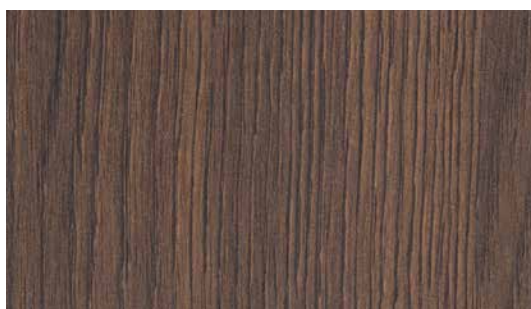
Eiche hell



Eiche Sand



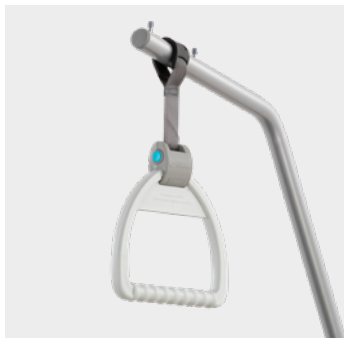
Nussbaum



Eiche dunkel

Bei der Dekorauswahl handelt es sich um Reproduktionen. Eine farbverbindliche Dekorauswahl ist nur am Originalmuster möglich. Sonderdekore sind auf Anfrage gegen Aufpreis erhältlich.

Auszug aus dem Zubehörsortiment



Aufrichter



Wandabweiser



Bettlampe CURA



Nachtschrank WIII



Nachtschrank WIV



Server WXL



Unser umfangreiches Zubehörsortiment finden Sie in einem gesonderten Katalog.

Gerne schicken wir Ihnen ein Exemplar per Post. Alternativ steht die PDF-Datei zum Download unter <https://bettenmalsch.com/download> bereit.

Ausstattungen und Optionen

Edition	400	400 LR	420	XL
Niedrigposition	25 cm	26 cm	27 cm	33 cm
Arbeitshöhe	82 cm	82 cm	80 cm	83 cm
Sturzprophylaxe	•	•	•	-
Transferposition	•	•	-	-
Komfort-Sitzposition	•	•	-	•
Trendelenburg-Lagerung (sperrbar)	•	•	-	•
CPR-Notabsenkung	◦	◦	-	◦
Matratzenausgleich der Rückenlehne	•	•	◦	•
Metallgitter-Liegefläche	•	•	•	•
Komfort-Liegefläche	◦	◦	◦	◦
ABS-Liegefläche ¹	◦	◦	◦	◦
Bettverlängerung 10 cm/20 cm	•	•	◦	◦
Bettzeugablage	◦	◦	◦	-
Doppelaufrollen	50 mm	100 mm	50 mm	100 mm
Verdeckte Laufrollen	•	-	•	-
Zentralbremse	◦	•	-	•
achsweise Bremse	•	-	•	-
Seitengitter EVGS (mit Einhandbedienung)	◦	◦	◦	◦
Seitengitter VGS	◦	◦	◦	-
Seitengitter GS (schwenkbar)	•	•	◦	•
Durchgehendes Seitengitter	◦	◦	•	◦
Antriebssystem mit Schutzkleinspannung	•	•	•	•
Handschalter mit Sperrfunktion	•	•	•	•
Unterbettbeleuchtung	◦	◦	◦	◦

• Standard ◦ optional

Technische Angaben

Maße und Gewichte	Editionen 400/400 LR	Editionen 420	Edition XL
Liegefläche	90×200 cm	90×200 cm	100×200 cm
Außenmaße	100×206 cm	100×206 cm	110×206 cm
Sichere Arbeitslast	max. 225 kg	max. 200 kg	max. 300 kg
Unterfahrbarkeit	15/13 cm	13 cm	13 cm
Gesamtgewicht mit Bettumbau ohne Zubehör	ca. 110/130 kg	ca. 100 kg	ca. 150 kg

¹ nur für Standard-Liegeflächengröße 90×200 cm

Malsch GmbH

Rohbergstr. 9 | D-36208 Wildeck

Tel.: +49 (0) 6626 915-100

Fax: +49 (0) 6626 915-116

E-Mail: info@bettenmalsch.de

bettenmalsch.com

