

## **Hebeschiebetür Schwellen**

Barrierearm bis levelZer0



## Inhaltsverzeichnis

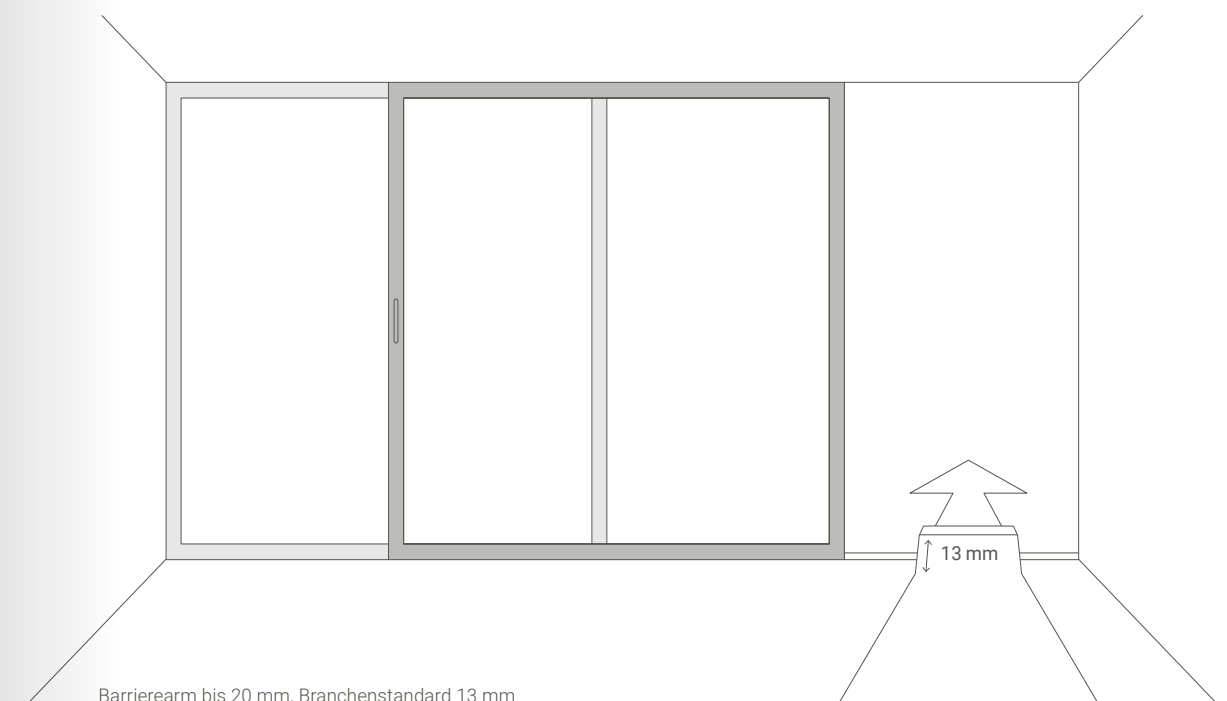
03	<b>Herausforderung Barrierefreiheit</b>
05	<b>TOP 4-Vorteile</b> Salamander levelZer0
06	<b>Raffiniert unkompliziert</b>
07	<b>Einfach wie Steckbausteine</b>
08	<b>System Schwelle</b>
10	<b>Schwellen Pakete</b> levelZer0_smoothpass levelZer0_comfort
12	<b>Schwellen Zusatzpakete</b>
13	<b>Niveausgleich</b>
14	<b>Schwellen Katalog Teileauflistung</b>
15	<b>Einbau und Anschlüsse</b>
16	<b>Mit Entwässerung und Rinne</b>
17	<b>UDP – Kampf den Kältebrücken</b>
18	<b>Unterbauprofile Material und Vorteile</b>
19	<b>levelZer0 als evolutionDrive_HST Bestandteil</b>
20	<b>Salamander Unterstützung bei Kauf und Planung</b>

# Herausforderung Barrierefreiheit

Der Einbau von Hebeschiebtüren und Schiebesystemen wird immer beliebter. Neben Design, großen Fensterflächen und Anforderungen an moderne Architektur, spielt das gewählte Schwellenprofil eine wichtige Rolle, wenn es um Barrierefreiheit und altersgerechtes Bauen geht. Barrierefreiheit ist eine rechtliche Anforderung geworden.

### Herausforderungen und Probleme bei Hebeschiebetür Schwellen

- + Barrierefrei ist nach DIN 18040 nur eine echte Nullschwelle
- + Diese Norm wird angepasst – also weiter verschärft.
- + Die Aussage, dass auch 20 mm Schwellen als barrierefrei gelten ist nicht richtig.
- + Es gibt kaum Schwellen, die auch für Renovierungen geeignet sind.
- + Schwellen, die große Trittbleche nutzen, sind schwierig zu verarbeiten.
- + Die meisten Schwellen haben große Einbauhöhen und sind schwierig einzusetzen. Für Renovierungen sind die meisten vollkommen ungeeignet.
- + Die meisten Schwellen müssen aus vielen Einzelteilen konfiguriert werden.
- + Gestiegene Designanforderungen: Kunden wünschen sich Lösungen die auch im Look&Feel aus einem Guss sind.







# TOP 4-Vorteile: Salamander levelZero

## Bauherr\_innen



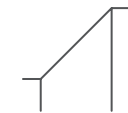
Echte 0: Die Salamander Schwelle ist eine echte Nullschwelle. Keine Erhöhungen oder breite Rinnen sind im Weg.



Keine Stolperfalle: Durch Varianten im Rampeneinsatz wird die Schwelle selbst bei notwendigem Niveauausgleich angenehm überrollbar.



Voll Förderfähig: Nullschwelle nach KFW-Förderprogramm 40. Erfüllt Voraussetzungen für Barrierefreiheit nach DIN 18040.

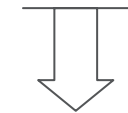


Renovierungslösung: Bei Renovierungen und auch nachträglichen Veränderungen kann bei einer unterschiedlichen Höhe des Bodenbelags ein Niveauausgleich hergestellt werden.

## Fensterbauer und Monteure



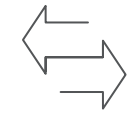
Verkürzte Montagezeit: Das spart Material und erhöht die Einbauqualität. Weniger Abdichtstellen bedeutet weniger Fehlerquellen.



Wenige Teile reduzieren Lagerhaltung und senken damit Kosten. Mit nur 25 mm Höhe bis zu 50% niedriger als Mitbewerber Produkte.



Die Null steht: Eine Nullschwelle im Angebot, die aktuelle rechtliche Anforderungen übererfüllt.



Nachträglich austauschbare Teile verringern Aufwand

# Raffiniert unkompliziert

## Flach

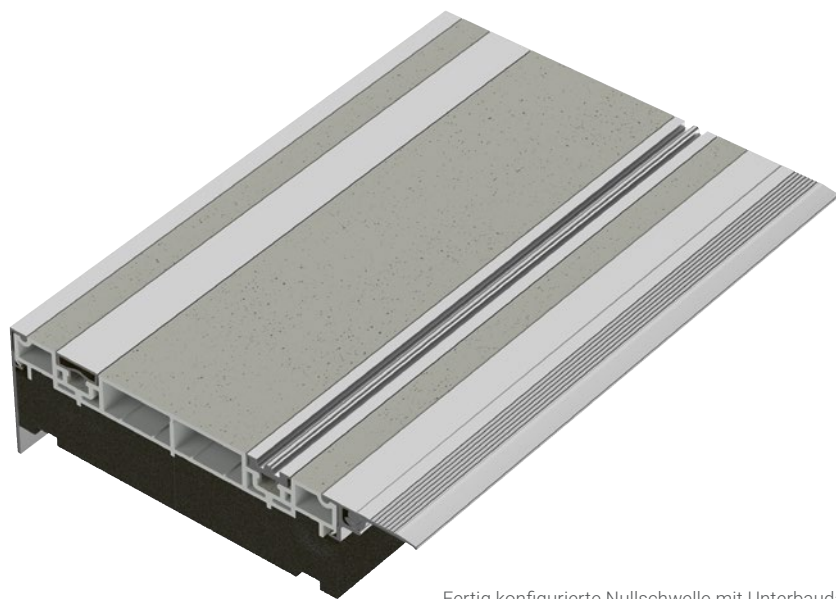
- Sehr geringe Bauhöhe von nur 25 mm
- Erfüllt barrierefrei und echte Nullschwellenanforderung
- Kantenfrei und damit stolperfrei
- Schwellengrundkörper bis 50% niedriger als durchschnittliche Schwelle
- Selbst in der Basis Variante bis zu 50% niedriger als der Wettbewerb

## Einfach

- Fehlerresistent bei Einbau (nachträglich austauschbare Laufschienen)
- Einfache Konfektionierung
- Weniger Komponenten
- Keine Trittleche nötig
- Mit Unterbaudämmprofil

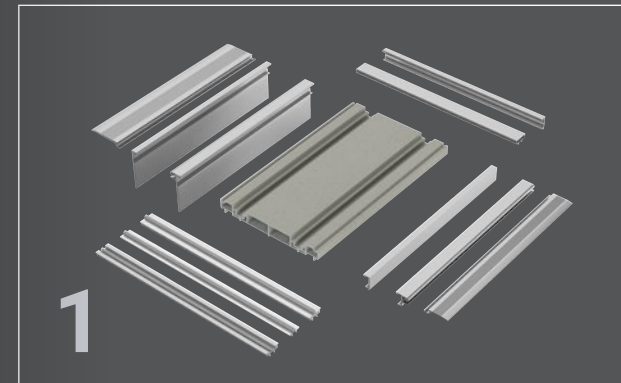
## Flexibel

- Passt in jede Situation
- Bestehender Boden
- Rampen in der Renovierung
- „Up-“ bzw. „Low“-grade bei gestiegenen Anforderungen
- Optional ist der Einschub einer Stahlverstärkung oder eines Dämmprofils zur Verbesserung des Ur Wertes möglich

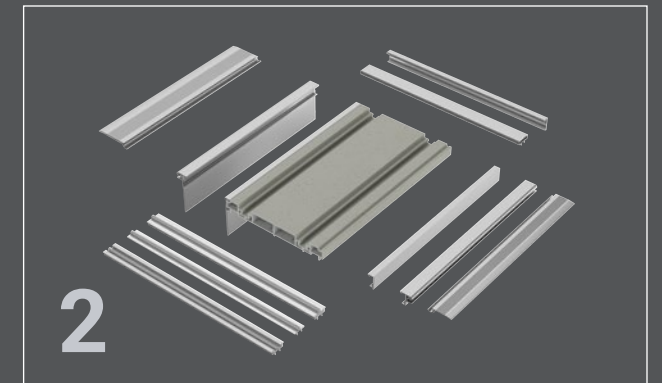


Fertig konfigurierte Nullschwelle mit Unterbaudämmprofil

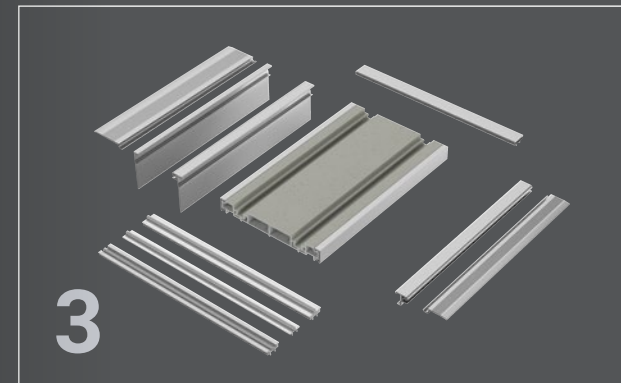
# Einfach wie Steckbausteine



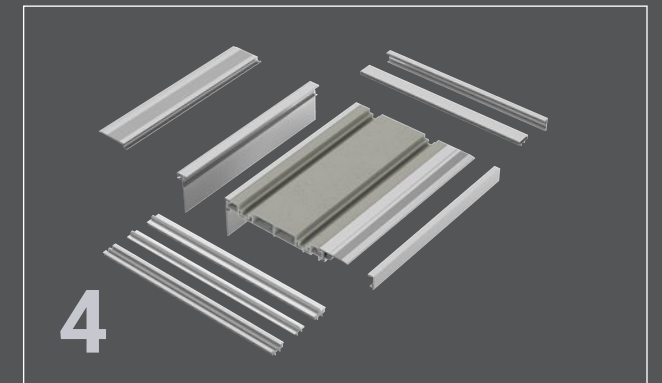
Schwelle konfigurieren



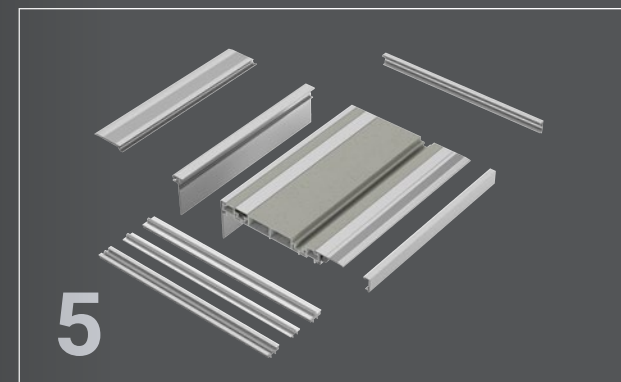
Verlängertes Abschlussblech für Flüssigabdichtung



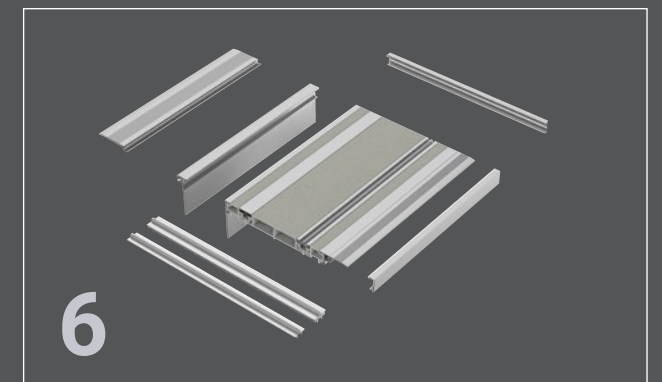
Auswahl bodengleicher Abschluss oder Niveaue Ausgleich Zwischenstück



Lange Rampe für leichte Überrollbarkeit



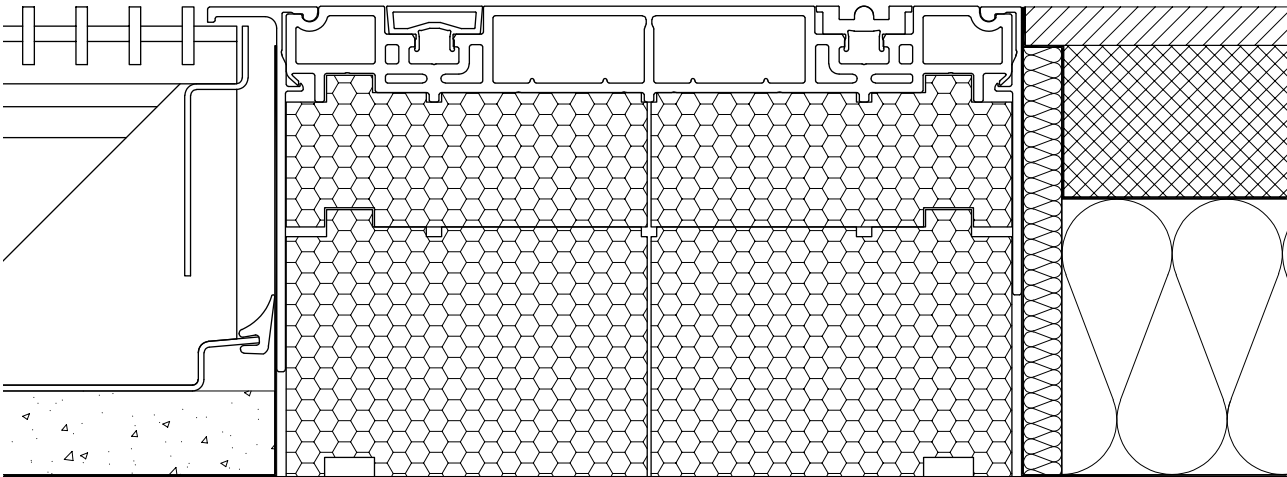
Anbringung Schiene für Festteil



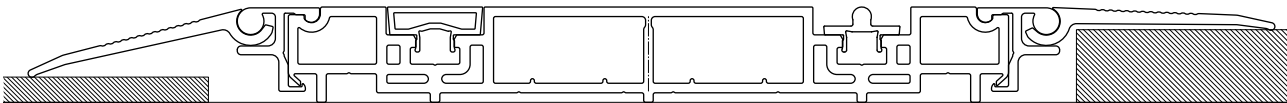
Auswahl der Führungsschiene für bewegliches Schiebeelement



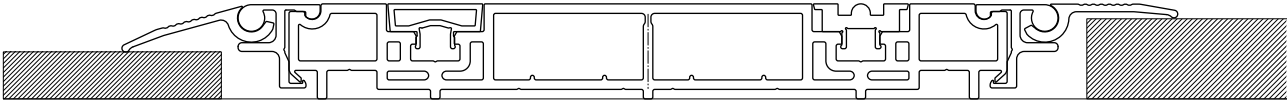
# System Schwelle



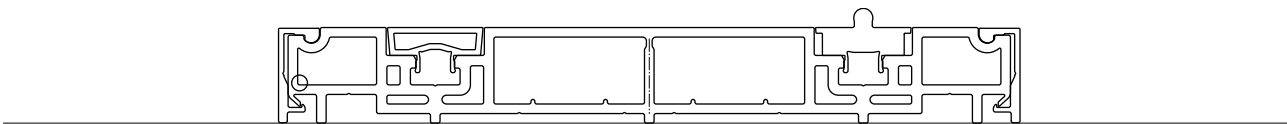
Neubau: levelZero barrierefrei, bodengleich eingebaut mit Unterbaudämmprofil und Entwässerung



Renovierung mit Höhendifferenz: levelZero mit lange Rampe für bessere Überrollbarkeit oder um eine größere Höhendifferenz zu überbrücken



Renovierung mit Höhendifferenz: levelZero mit kurzer Rampe für bessere Überrollbarkeit oder um eine geringere Höhendifferenz zu überbrücken und Kanten zu vermeiden



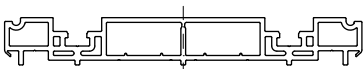
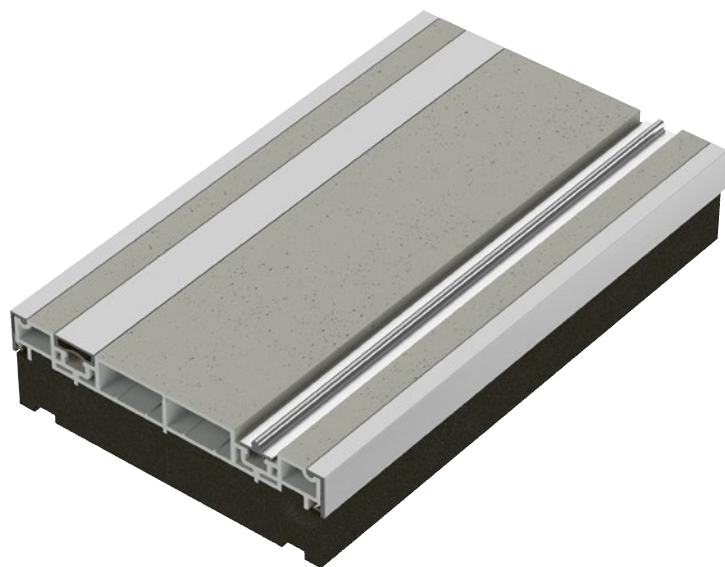
Renovierung: Selbst in der Basic Variante mit 25 mm Kante und 5 mm hoher Führungsleiste nutzbar



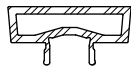
# Schwellen Pakete

## levelZer0\_smoothpass

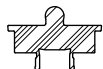
Salamander Schwellenpakete sind nur ein kleiner Ausschnitt der vielfältigen Konfigurationsmöglichkeiten. Das Einbaupaket Basic – Salamander barrierearm, geeignet für Einbausituationen im Neubau oder auf flachem Untergrund:  
Für Schiebeschema A



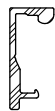
**ZS5100**  
eDHST Schwelle 100 mm, PVC-U



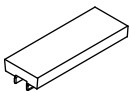
**ZS5401**  
Abdeckprofil  
Laufschienennut



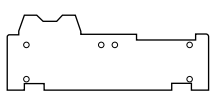
**ZS5402**  
Laufschiene  
Standard



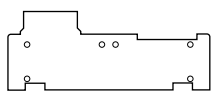
**ZS5302**  
Adapterprofil



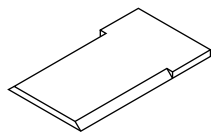
**ZS5406**  
Füllstück  
Laufschienennut



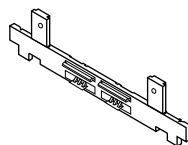
**ZS5604**  
eDHST Dichtkissen für  
Schwelle, Schiebeflügel  
und Zarge



**ZS5605**  
eDHST Dichtkissen für  
Schwelle, Festflügel und  
Zarge



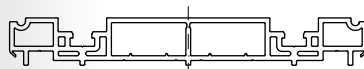
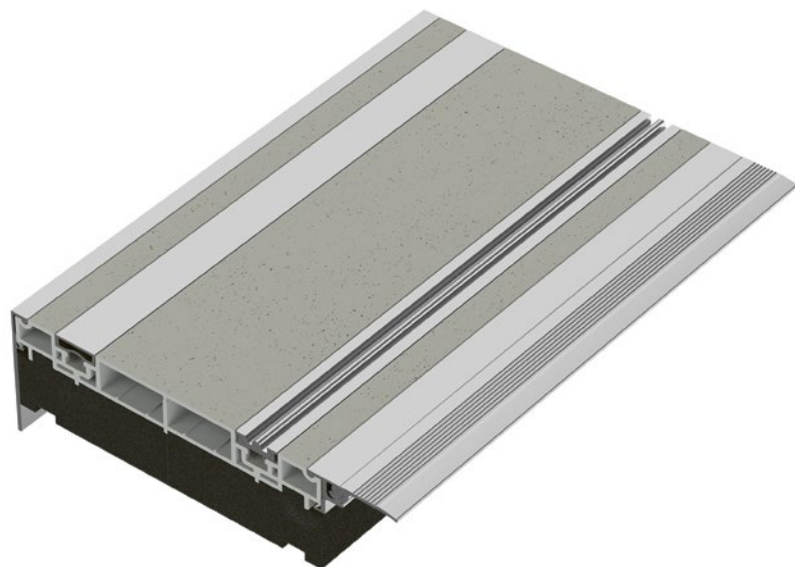
**ZS5606**  
eDHST Dichtkissen  
Mittelpartie Schema A



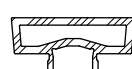
**ZS5608**  
Konfektionierte  
eDHST Schwellen  
Endkappe mit  
Dichtkissen für  
Schwellen Endkappe

## levelZer0\_comfort

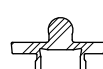
Salamander Schwellenpakete sind nur ein kleiner Ausschnitt der vielfältigen Konfigurationsmöglichkeiten. Für anspruchsvolles Terrain mit voller Flexibilität und der komfortabelsten Laufschiene am Markt.  
Für Schiebeschema A



**ZS5100**  
eDHST Schwelle 100 mm, PVC-U



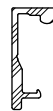
**ZS5401**  
Abdeckprofil  
Laufschienennut



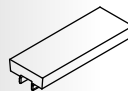
**ZS5404**  
Laufschiene  
Bündig



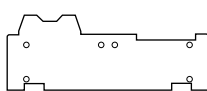
**ZS5403**  
Laufschiene  
Komfort Siegenia



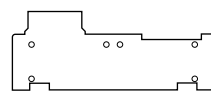
**ZS5302**  
Adapterprofil



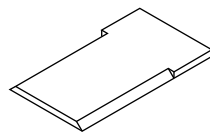
**ZS5406**  
Füllstück  
Laufschienennut



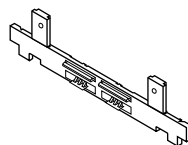
**ZS5604**  
eDHST Dichtkissen für  
Schwelle, Schiebeflügel  
und Zarge



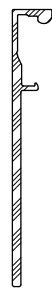
**ZS5605**  
eDHST Dichtkissen für  
Schwelle, Festflügel und  
Zarge



**ZS5606**  
eDHST Dichtkissen  
Mittelpartie Schema A



**ZS5608**  
Konfektionierte  
eDHST Schwellen  
Endkappe mit  
Dichtkissen für  
Schwellen Endkappe

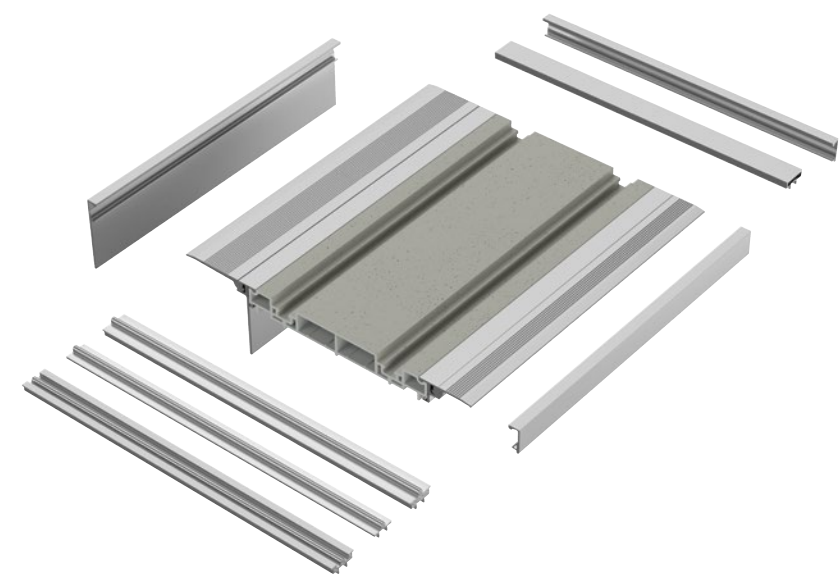


**ZS5301**  
Abdeckprofil  
für Flüssig-  
abdichtung

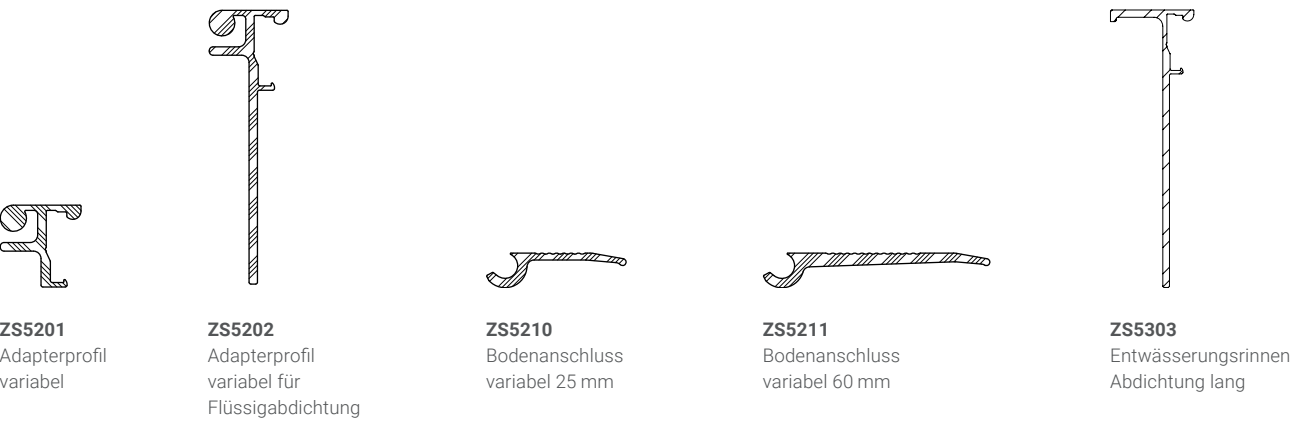
# Schwellen Zusatzpakete

## Niveuausgleich

Mit den Salamander Niveuausgleichsprofilen sind die Möglichkeit grenzenlos, so können auch höhere Stolperfallen leicht überwunden werden und ein einfacherer Zugang ermöglicht. Gerade in der Renovierung, oder bei Verwendung einer Gehhilfe ein echter Gamechanger.



### Optional – Zusatzpaket Niveuausgleich



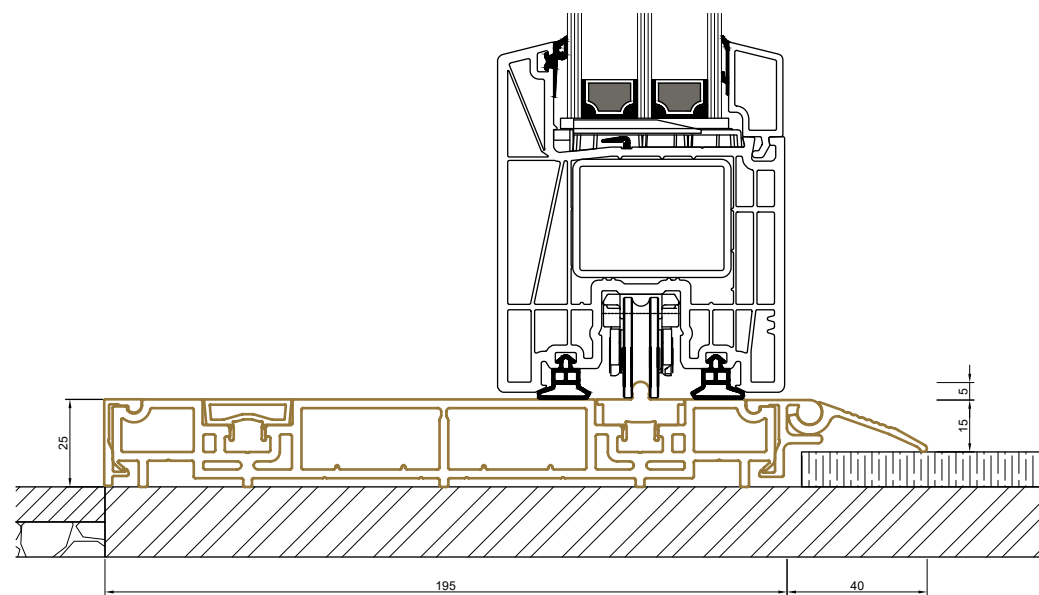
## Schwellen Katalog Teileauflistung

Art.Nr.	Titel	Farbe
ZS5100	eDHST Schwelle 100 mm, PVC-U	Greta ähnlich RAL 7038
ZS5201	Adapterprofil variabel	EV1
ZS5210	Bodenanschluss variabel 25 mm	EV1
ZS5211	Bodenanschluss variabel 60 mm	EV1
ZS5301	Abdeckprofil für Flüssigabdichtung	EV1
ZS5202	Adapterprofil variabel für Flüssigabdichtung	EV1
ZS5303	Entwässerungsrinnen Abdichtung lang	EV1
ZS5302	Adapterprofil	EV1
ZS5401	Abdeckprofil Laufschiennut	EV1
ZS5406	Füllstück Laufschiennut	EV1
ZS5402	Laufschiene Standard	EV1
ZS5403	Laufschiene Komfort Siegenia	EV1
ZS5404	Laufschiene Bündig	EV1
ZS5501	Festteiladapter	grau
ZS5504	Unterbaudämmprofil 35 mm	grau
ZS5505	Unterbaudämmprofil 45 mm	grau
ZS5506	Unterbaudämmprofil 55 mm	grau
ZS6507	Unterbaudämmprofil 65 mm	grau
ZS5604	eDHST Dichtkissen für Schwelle, Schiebeflügel und Zarge	grau
ZS5605	eDHST Dichtkissen für Schwelle, Festflügel und Zarge	grau
ZS5606	eDHST Dichtkissen Mittelpartie Schema A	schwarz
ZS5603	eDHST Schwelle Endkappe	grau
ZS5607	eDHST Dichtkissen für Schwellen Endkappe	grau
ZS5608	Konfektionierte eDHST Schwellen Endkappe mit Dichtkissen für Schwellen Endkappe	grau

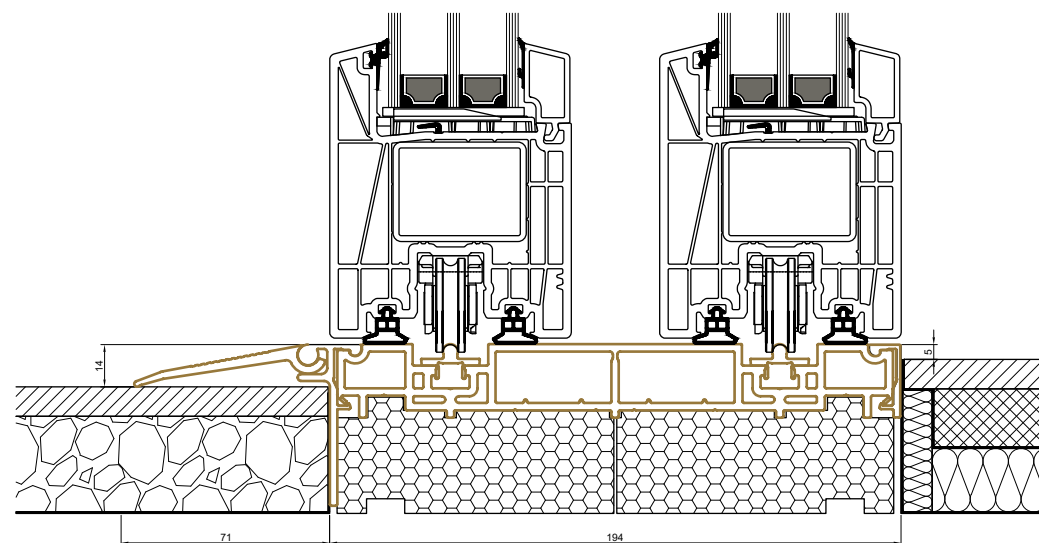


# Einbau und Anschlüsse

Von einer fachgerechten Installation profitieren Architekten, Fensterbauer und Monteure: Kundenzufriedenheit und weniger Nacharbeit sind wichtig, um auch weiterführende Aufträge sichern zu können. Hochwertige Hebeschiebesysteme wie die evolutionDrive\_HST leben von einer fachgerechten Montage, damit komfortable Funktionsweise und lange Lebensdauer gewährleistet sind. Durch die geringe Höhe der Schwelle eignet sich die Salamander Schwelle auch im Einzelfall als Renovierungslösung



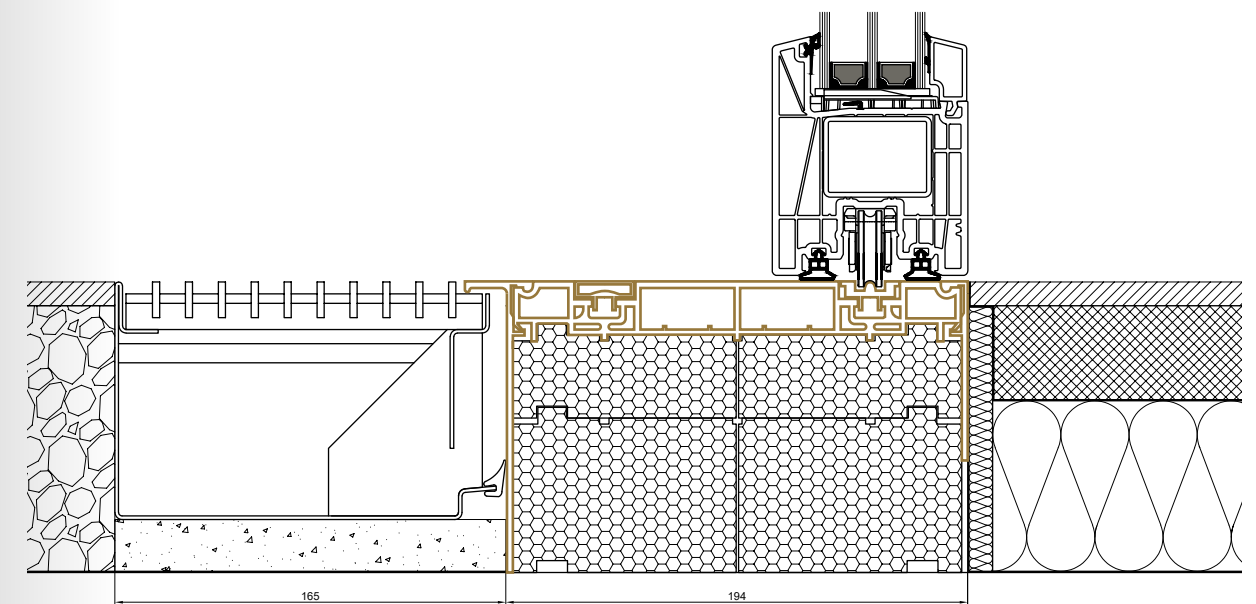
Basis grau silber mit kurze Rampe, (Renovierung ohne UDP)  
Die Bodenschwelle muss nach unten gegen drückendes Wasser abgedichtet werden.



levelZer0 basic, lange Rampe ohne Rinne (mit UDP)

# Mit Entwässerung und Rinne

levelZer0 ist ein Schwellen System und kann entweder barrierearm oder als Nullschwelle ausgeführt werden. Dabei können sie auf eine Vielzahl von Entwässerungsrinnen verschiedener Lieferanten zurück greifen. Für einen optimalen barrierefreien Übergang zwischen bauseitiger Entwässerungsrinne und Hebeschiebetürschwelle steht das Profil ZS5303, Entwässerungsrinnen Abdichtung lang zur Verfügung. Gleichzeitig dient es auch zur Anbringung der bauseitigen einzuplanenden Flüssigkeitsabdichtung.



levelZer0 – Null mit Neubau – Flüssigabdichtung (UDP)

## Tipp

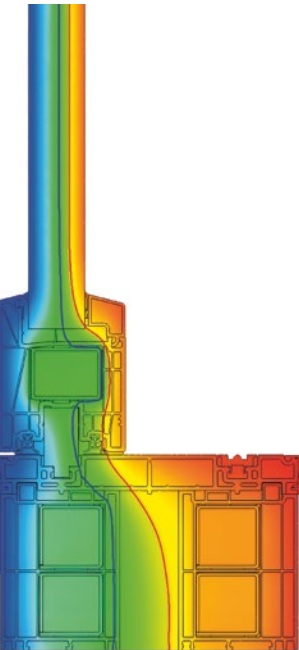
Bei niveaugleichen Nullschwellen muss im Außenbereich immer eine Drängerinne zur Entwässerung verwendet werden. Beispielhaft verwenden wir eine modulare ACO Frameline C Entwässerungsrinne, welche in verschiedenen Ausführungen zur Verfügung steht. Je nach Einbausituation können Sie auch andere Entwässerungsrinnen nutzen.

Für die Abdichtung empfehlen wir Kontakt zu einem spezialisierten Abdichtungsunternehmen aufzunehmen.



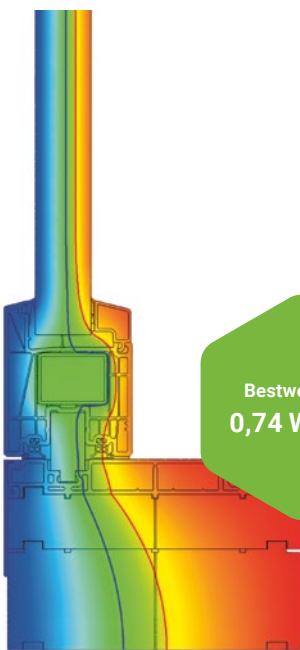
# Unterbauprofile – Kampf den Kältebrücken

Salamander Hebeschiebetüren haben Best in Class Dämmwerte. Mit den UDPs steht ein in der Höhe ineinander passendes Bauteil bereit, mit der man flexibel auf die Einbausituation reagieren kann.



Hebeschiebetür mit levelZero Schwelle  
und Standard Verbreiterungsprofil  
**Standard  $U_r = 1,0 \text{ W/m}^2\text{K}$**

Bei der Montage von Hebeschiebetüren mit Standard Verbreiterungsprofilen reduziert sich der Wärmedämmwert um bis zu 35 %. Bei der Verwendung unserer Unterbaudämmprofile erreichen Sie einen hochdämmenden Anschlussbereich, was besonders bei der Sanierung, sowie im Neubau wichtig ist.



Hebeschiebetür levelZero Schwelle  
mit Unterbau Dämmprofil  
**Bestwert  $U_r = 0,74 \text{ W/m}^2\text{K}$**

# Unterbauprofile Material und Vorteile

- 1

Nachhaltig und recycelbar: Recyclbarer Rohstoff aus PET
- 2

Hochdämmend und Energie sparend mit einer Wärmeleitfähigkeit von 0,042 W/m²K
- 3

Druckfest 162 MPa nach DIN ISO 844
- 4

Hervorragende Schraubauszugswerte von bis zu 700 N
- 5

Temperaturbeständigkeit: Von -40 °C bis +220 °C
- 6

Verschweißbar: bei Bedarf können Profile miteinander verschweißt werden
- 7

Leichte Bearbeitung mit Standard Holzwerkzeugen
- 8

Witterungs- und UV-beständig

## Kombinationsmöglichkeiten 4 Teile – 11 Höhen



**ZS5504\_00**  
Unterbau 35 mm, 45 mm, 55 mm, 65 mm

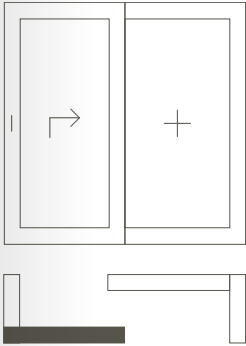
	35 mm	45 mm	55 mm	65 mm
35 mm	70 mm	80 mm	90 mm	100 mm
45 mm	80 mm	90 mm	100 mm	110 mm
55 mm	90 mm	100 mm	110 mm	120 mm
65 mm	100 mm	110 mm	120 mm	130 mm

# levelZer0 als evolutionDrive\_HST Bestandteil

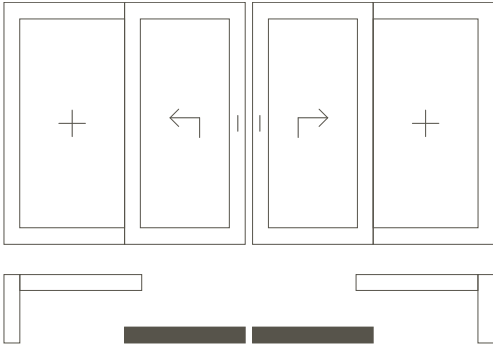
Wärmedämmung	U <sub>w</sub> bis 0,64 W/(m²K) U <sub>f</sub> bis zu 1,3 W/(m²K)
Maximale Zargenmaße (mm)	2500 mm x 6500 mm
Bautiefe Flügel	82 mm
Bautiefe Zarge	194 mm
Ansichtshöhe Flügel	100 mm
Ansichtshöhe Zarge	55 mm
Maximale Gewichtsbelastung Schwelle	max. 450 kg pro Meter



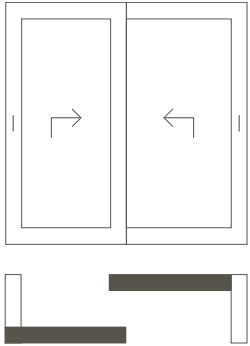
## Planung und Schemata



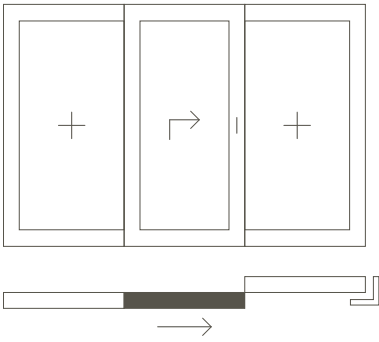
**Schema A**  
1 Schiebeflügel  
1 Festverglasung  
rechts oder links schiebend



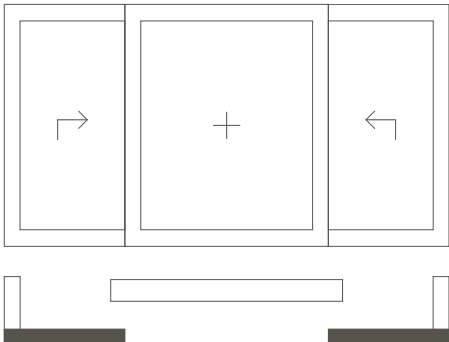
**Schema C**  
2 Schiebeflügel  
2 Festverglasungen  
rechts + links schiebend



**Schema D**  
2 Schiebeflügel  
2 Festverglasungen  
rechts + links schiebend



**Schema G**  
1 Schiebeflügel  
2 Festverglasungen  
rechts und links schiebend



**Schema K**  
2 Schiebeflügel  
1 Festverglasung  
rechts und links schiebend

## Salamander Unterstützung bei Kauf und Planung

Wir unterstützen Sie in Planung und Beratung. Unsere Objektberater beantworten Ihnen alle Fragen rund um Planung und Anwendung. Natürlich stehen Ihnen auch jederzeit unser Vertrieb und Innendienst, sowie das Planungstool zur Verfügung.

### Partner werden?

Werden Sie auch Partner im my Salamander Network und profitieren Sie von individueller Betreuung, Planungsunterstützung und komfortablen Downloads.



Salamander Industrie-Produkte GmbH  
Jakob-Sigle-Straße 58  
86842 Türkheim, Germany

[salamander-windows.com](http://salamander-windows.com)