




LA PUISSANCE DE
REFRIGERATION

POWER OF
REFRIGERATION



SYSTEMES DE REFRIGERATION
REFRIGERATION SYSTEMS



www.frigoblock.com.tr

UN MESSAGE DU PRÉSIDENT

Chers partenaires commerciaux,

Frigo Block depuis 1991, a adopté une structure moderne et institutionnelle à son organisation générale. En tenant compte de l'évolution rapide des tendances économiques et technologiques d'aujourd'hui et avec la force, nous prenons de vous. Nous sommes devenus une marque dans les systèmes de réfrigération en croyant et en travaillant dur. Notre principe est d'être honnête, rapide et fondé sur des principes. Nous sommes conscients de la responsabilité de travailler pour maintenir la qualité dans le monde globalisé et la concurrence internationale. Les grands succès ne sont pas un hasard. Les caractéristiques communes du succès sont la recherche, le développement, la qualité et le travail acharné. Nous avons ouvert une voie différente dans l'équipement de réfrigération industrielle des bâtiments et institutions cruciaux tant au pays qu'à l'étranger avec nos unités de réfrigération de marque Frigo Block dans les réglementations d'efficacité énergétique industrielle, les systèmes de contrôle intelligents et les conceptions innovantes. De plus, nous prouvons notre leadership en suivant de près les nouvelles technologies et en investissant dans les nouvelles technologies.

Y compris les processus de production alimentaire, Frigo Block, qui dessert presque toutes les étapes de la chaîne du froid, a fait de grands pas en avant pour devenir le nom le plus réputé en matière de sécurité alimentaire.

Comprenant l'importance de notre mission et dans le processus de réalisation de la mission, nous portons notre succès à l'extérieur des frontières de notre pays et devenons une entreprise qui peut rivaliser partout dans le monde. Notre succès à l'exportation ces dernières années est la preuve de notre vision.

Sur le chemin du succès, je remercie profondément nos précieux employés pour leurs efforts et leurs contributions attentifs et dévoués, nos clients pour leur soutien, nos actionnaires économiques et sociaux et nos estimés partenaires commerciaux tant au pays qu'à l'étranger.

A MESSAGE FROM PRESIDENT

Dear Business Partners,

Frigo Block since 1991, adopted a modern and institutional structure to its general organization. By taking into consideration today's rapidly changing economic and technological trends and with the strength, we take from you. We became a brand in refrigeration systems by believing and hardworking. Our principle is being honest, fast and principled. We are aware of the responsibility of working to keep up the quality in the globalizing world and international competition. Big successes are not a coincidence. The common features of success are research,



development, quality and hard work.

We opened a different lane in industrial refrigeration equipment of crucial buildings and institutions both domestically and abroad with our Frigo Block branded refrigeration units in industrial energy efficiency regulations, smart control systems, and innovative designs. Additionally, we prove our leadership by following up on new technologies closely and investing in new technologies.

Including food production processes, Frigo Block which serves almost all steps of the cold chain has been taking firm steps forward to be the most reputable name for food safety.

Understanding the importance of our mission and in the process of realizing the mission, we carry our success outside of our country's borders and become a company that can compete all over the world. Our export success in recent years is proof of our vision.

On the way to success I deeply thank our precious employees for their attentive sacrificing efforts and contributions, our customers for their support, our economic and social shareholders, and our esteemed business partners both domestically and abroad.

Cemal YILMAZ

Президент

Yönetim Kurulu Başkanı

A handwritten signature in black ink that reads "Cemal Yilmaz". The signature is written in a cursive, flowing style.



HISTOIRE

Frigoblock Refrigeration Systems Inc opère dans le secteur de la réfrigération industrielle avec la fabrication d'unités de refroidissement et d'échangeurs de chaleur depuis 1991. Son siège social est à Istanbul et son usine de production est située à Tekirdag. Frigo Block occupe une position fiable dans l'industrie de la réfrigération avec plus de 30 ans de connaissances et plus de 100 employés, chacun avec une expertise, un talent et une expérience différents. De plus, Frigo Block a des revendeurs dans 45 pays différents. Les unités de réfrigération Frigo Block sont fabriquées avec l'équipement de marques de renommée mondiale et offrent un refroidissement économe en énergie et efficace. De plus, Frigo Block a la capacité de fabriquer des unités avec du fréon et des réfrigérants dérivés, de l'ammoniac, du glycol et du dioxyde de carbone. Les unités Frigo Block sont fabriquées dans une zone intérieure de 12.000 m², dans le cadre des normes de qualité ISO 9001:2015. Il dispose de 10.000 unités de réfrigération et d'une production annuelle d'échangeurs de chaleur de 1.000.000 m². Étant donné que Frigoblock dispose d'une ligne de production d'échangeurs de chaleur et d'unités de réfrigération, il est en mesure d'offrir des solutions rapides et uniques pour tous les types de besoins de réfrigération. Frigo Block vous aide à disposer du meilleur système de réfrigération durable, respectueux de l'utilisateur et respectueux de l'environnement pour votre entreprise avec toutes les solutions de réfrigération qu'il propose.

HISTORY

Frigoblock Refrigeration Systems Inc has been operating in the industrial refrigeration sector with the manufacture of cooling units and heat exchangers since 1991. Its head office is in Istanbul and its production facility is located in Tekirdag. Frigo Block has a reliable position in the refrigeration industry with over 30 years of knowledge and more than 100 employees, each with different expertise, talent, and experience. Also, Frigo Block has dealers in 45 different countries.

Frigo Block refrigeration units are manufactured with the equipment of world-famous brands and provide energy-saving and efficient cooling. In addition, Frigo Block has the ability to manufacture units with freon and derivative refrigerants, ammonia, glycol and carbon dioxide. Frigo Block units are manufactured in 12.000 m² indoor area, within the framework of ISO 9001:2015 quality standards. It has 10.000 refrigeration units and 1.000.000 m² heat exchanger production Capacity yearly. Since Frigoblock has a production line of both heat exchangers and refrigeration units so it's able to offer fast and unique solutions for all kinds of refrigeration needs.

Frigo Block helps you have the best, user and environmentally friendly, sustainable refrigeration system for your business with all the refrigeration solutions it offers.



- | | |
|--------------------------|-----------------------------|
| Afghanistan | Afghanistan |
| Albania | Albanie |
| Algeria | Algérie |
| Angola | Angola |
| Australia | Australie |
| Azerbaijan | Azerbaïdjan |
| Bangladesh | Bengladesh |
| Benin | Bénin |
| Bosnia-Herzegovina | Bosnie-Herzégovine |
| Bulgaria | Bulgarie |
| Burundi | Burundi |
| Cameroon | Cameroun |
| Central African Republic | République centrafricaine |
| Chile | Chili |
| Croatia | Croatie |
| Czechia | Tchéquie |
| Dem. Rep. of Congo | Dém. Rép. du Congo |
| Denmark | Danemark |
| Egypt | Egypte |
| England | Angleterre |
| Equatorial Guinea | Guinée Equatoriale |
| Finland | Finlande |
| France | France |
| Georgia | Géorgie |
| Germany | Allemagne |
| Ghana | Ghana |
| Greece | Grèce |
| Hungary | Hongrie |
| India | Inde |
| Iran | L'Iran |
| Iraq | Irak |
| Ireland | Irlande |
| Israel | Israël |
| Ivory Coast | Côte d'Ivoire |
| Jordan | Jordan |
| Kazakhstan | Kazakhstan |
| Kenya | Kenya |
| Kosovo | Kosovo |
| Kuwait | Koweït |
| Kyrgyzstan | Kirghizistan |
| Latvia | Lettonie |
| Lebanon | Libanais |
| Libya | Libye |
| Lithuania | Lituanie |
| Maldives | Maldives |
| Mali | Mali |
| Malta | Malte |
| Moldova | Moldavie |
| Morocco | Maroc |
| Mozambique | Mozambique |
| Netherlands | Pays-Bas |
| New Zealand | Nouvelle-Zélande |
| Nigeria | Nigeria |
| North Cyprus | Chypre du Nord |
| North Macedonia | Méceadoine du Nord |
| Norway | Norvège |
| Oman | Oman |
| Pakistan | Pakistan |
| Palestine | Palestine |
| Peru | Pérou |
| Poland | Pologne |
| Qatar | Qatar |
| Republic of South Africa | République d'Afrique du sud |
| Romania | Roumanie |
| Russia | Russie |
| Rwanda | Rwanda |
| Saudi Arabia | Arabie Saoudite |
| Senegal | Sénégal |
| Serbia | Serbie |
| South Sudan | Soudan du sud |
| Somalia | Somalie |
| Sudan | Soudan |
| Suriname | Suriname |
| Sweden | Suède |
| Switzerland | Suisse |
| Syria | Syrie |
| Tajikistan | Tadjikistan |
| Tanzania | Tanzanie |
| Tunisia | Tunisie |
| Turkmenistan | Turkménistan |
| Uganda | Ouganda |
| Ukraine | Ukraine |
| United Arab Emirates | Emirats Arabes Unis |
| United States of America | les états-unis d'Amérique |
| Uzbekistan | Ouzbékistan |
| Venezuela | Venezuela |
| Yemen | Yémen |
| Zambia | Zambie |
| Zanzibar | Zanzibar |

FRIGO BLOCK DANS LE MONDE

FRIGO BLOCK WORLDWIDE



NOS VALEURS

- Nous sommes l'expert de notre métier
- Nous visons la surperformance et l'accomplissons
- Nous sommes innovants et créatifs
- Nous soutenons l'amélioration continue

NOTRE VISION

- Être différent de ses concurrents, leader en Turquie, marque exigée et fiable sur le marché mondial

NOTRE MISSION

- Servir les meilleurs produits et services avec une approche fiable, ouverte à l'innovation et pionnière dans tous les domaines.
- Agir conformément aux lois et règlements de notre pays
- Fournir des produits toujours écologiques et écoénergétiques avec une conscience environnementale.

VALEURS FONDAMENTALES

- La qualité
- La cohérence
- La confidentialité
- L'importance des détails
- La qualité de service unique
- L'expertise de conception
- La concurrence
- Puissance de l'innovation technologique et organisationnelle
- Responsable de l'environnement / Adaptation au certificat Leed
- Partenariat de solution

OUR VALUES

- We are the expert in our business
- We target the overachievement and accomplish it
- We are innovative and creative
- We support continuous improvement

OUR VISION

- Different from its competitors, leader in Turkiye, to be reliable and sought-after brand in the global market.

OUR MISSION

- To always provide the best products and services to our customers with a reliable, innovative, and pioneering approach in all matters
- To act in accordance with the laws and regulations of our country
- To offer environmentally friendly and low energy consumption products by always keeping environmental awareness in the foreground

CORE VALUES

- Quality
- Consistency
- Reliability
- Attention to details
- Unique service quality
- Design expertness
- Rivalry
- Technological and organizational innovation power
- Responsibility towards the environment / Compliance with Leed Certification
- Solution partnership



RESPECTER LE MONDE RESPECTER L'AVENIR
RESPECT THE WORLD RESPECT THE FUTURE



NOS RESPONSABILITES

Légales

Nos Responsabilités légales
 Nous présentons aux organismes de réglementation des informations complètes et compréhensibles dans les délais impartis et nous remplissons nos fonctions dans le cadre des lois de la République turque et des lois internationales.

Envers Nos Clients

Nos Responsabilités envers nos clients
 Nous travaillons avec une vision proactive et, centrés sur la satisfaction du client, nous répondons aux exigences et aux demandes des clients dans les meilleurs délais. Nous introduisons nos services au bon moment et dans les conditions que nous avons promises. Nous agissons avec respect, honneur, justice, équité et gentillesse.

Envers Nos Partenaires

Nos Responsabilités envers nos partenaires
 Nous évitons les risques inutiles ou ingérables, nous visons une rentabilité durable, en mettant l'accent sur la continuité de Frigo Block et dans le sens de la création de valeur pour nos partenaires.

OUR RESPONSIBILITIES

Envers Nos Fournisseurs Et Partenaires Commerciaux

Responsabilités envers nos fournisseurs et partenaires commerciaux
 Comme nous l'attendions d'un client fidèle, nous nous comportons de manière juste et respectueuse et nous nous efforçons de nous acquitter de nos responsabilités. Nous protégeons les informations privées des personnes et des sociétés avec lesquelles nous travaillons avec précaution.

Envers Nos Concurrents

Responsabilités envers nos concurrents
 Nous ne faisons concurrence que dans les domaines juridique et éthique et nous évitons la concurrence déloyale. Nous soutenons les efforts visant à fournir la structure concurrentielle visée.

Envers La Société Et L'humanité

Responsabilités envers la société et l'humanité
 La protection de la démocratie, des droits de l'homme, de l'environnement, de l'éducation et des œuvres de bienfaisance, pour éliminer le crime et la corruption est cruciale pour nous. Conscients d'être un bon citoyen, en tant que pionnier, nous agissons avec sensibilité pour les questions sociales et essayons de jouer un rôle dans les organisations de la société civile et dans les services destinés au public.

OUR RESPONSIBILITIES

Legal

Legal Responsibilities
 We present complete and understandable information on time to regulatory institutions and we fulfill our operations in the frame of Turkish Republic laws and international laws.

To Our Customers

Responsibilities to Customers
 We work with a proactive insight and being focused on customer satisfaction we met the requirements and demands of customers in the shortest time. We introduce our services at the right time and under the conditions that we have promised. We act with respect, honor, justice, equity and kindness.

To Our Partners

Responsibilities to our Partners
 We avoid unnecessary or unmanageable risks, we target sustainable profitability, placing emphasis primarily on Frigo Block continuousness and in the direction of creating value for our partners.

To Our Suppliers & Business Partners

Responsibilities to our Suppliers & Business Partners
 As expected from a loyal customer, we behave fairly and respectfully and care to fulfill our liabilities. We protect the private information of the people and corporations that we do business carefully.

To Our Competitors

Responsibilities to our Competitors
 We compete only in legal and ethical fields and we avoid unfair competition. We support the efforts to provide the aimed competitive structure.

To Society & Humanity

Responsibilities to Society & Humanity
 Protection of democracy, human rights, environment, education and charities, to eliminate the crime and corruption is crucial for us. With the conscious to be a good citizen, as a pioneer, we act sensitive in social issues and try to take a role in civil society organizations and the services for the public weal.



- Ventilateurs résistant aux intempéries
- Weather - resistant fans



- La cabine assure un entretien facile
- Cabin ensures easy maintenance



- Les pieds protègent les unités des sols humides
- The feet protect the units from wet floors



CSP/FSP

SYSTÈMES DE RÉFRIGÉRATION SPLIT

SPLIT REFRIGERATION SYSTEMS



Systemes De Refrigeration



www.frigoblock.com.tr

Spécifications Techniques

- Il est fabriqué avec un compresseur hermétique en standard, en option avec un compresseur scroll.
- Il dispose d'un condenseur refroidi par air.
- Il dispose d'un panneau de commande à distance avec une interface conviviale qui permet une configuration facile des paramètres souhaités.
- Il a un boîtier robuste en fonction des conditions de l'environnement extérieur.
- Les évaporateurs peuvent être produits avec des tuyaux en cuivre en standard et avec des tuyaux en acier inoxydable en option.
- Les ailettes de l'évaporateur peuvent être fabriquées en aluminium en standard, éventuellement avec des options de revêtement époxy ou blygold.
- Les évaporateurs peuvent être fabriqués en acier galvanisé peint en standard et avec un boîtier en acier inoxydable en option.
- Il est livré avec une pression positive en pompant de l'azote vers l'unité intérieure et extérieure.
- Les unités sont livrées entièrement équipées pour être prêtes à être installées.
- L'unité extérieure a un boîtier en acier galvanisé peint électrostatiquement.

Les avantages

- Production conforme aux normes mondiales
- Refroidissement très efficace
- Unité extérieure à faible niveau sonore par rapport aux équivalents
- Équipement de haute qualité et fiable
- La conception garantit une installation et un assemblage faciles
- Conformité avec diverses options de montage
- Large gamme de produits
- Fabrication selon les normes HACCP
- La conception de l'évaporateur minimise la perte d'humidité du produit
- Réduction du nombre de dégivrages et augmentation des intervalles de dégivrage pour économiser de l'énergie
- Périodes de refroidissement plus longues sans dégivrage pour économiser sur les coûts d'exploitation globaux de l'usine

Technical Specifications

- It is manufactured with a hermetic compressor as standard, optionally with a scroll compressor.
- It has an air-cooled condenser.
- It has a remote control panel with a user-friendly interface that enables easy setup of the desired parameters.
- It has robust housing according to the outdoor environment conditions.
- Evaporators can be produced with copper pipes as standard and with stainless steel pipes optionally.
- Evaporator fins can be produced with aluminum as standard, optionally with epoxy or blygold coated options.
- Evaporators can be produced as painted steel galvanized as standard and with stainless steel housing optionally.
- It's delivered with positive pressure by pumping nitrogen to the inside and outside unit.
- The units are delivered as fully equipped to be ready for installation.
- The outdoor unit has an electrostatic painted steel galvanized housing.

Advantages

- Production in compliance with world standards
- Highly efficient cooling
- Low noise level outdoor unit compared to equivalents
- High-quality and reliable equipment
- The design ensures easy installation and mounting
- Wide product range
- Manufacturing in accordance with HACCP standards
- The unit's housing provides easy maintenance
- Evaporator design minimizes loss of product moisture
- Reduced the number of defrosts and increased defrost intervals for energy saving

Fabriqué conformément aux conditions ambiantes froides et congelées Fabriqué conformément aux normes de l'Union européenne et marqué CE

Produced in conformity with cold and frozen room conditions Manufactured in compliance with European Union norms and marked CE

Équipement en unités

* Il peut différer selon le modèle de l'unité

- Relais de protection de phase (haut / bas)
- Disjoncteur thermique / magnétique
- Contacteur (dans les modèles triphasés)
- Réchauffeur de carter
- Condenseur à ailettes en aluminium à tube de cuivre
- Récepteur liquide
- Séchoir
- Lunette de vue
- Solénoïde de contrôle du débit de liquide
- Vanne de service / maintenance (sur la ligne de liquide)
- Pressostat de pression (bas / haut)
- Valve de charge de gaz
- Insonorisation
- Contrôleur de vitesse du ventilateur

Equipment in units

* It can differ according to unit model

- Phase protection relay (High/Low)
- Thermal / Magnetic circuit breaker
- Contactor (in three-phase models)
- Crankcase heater
- Copper tube aluminium fin condenser
- Liquid receiver
- Dryer
- Sight glass
- Liquid flow control solenoid
- Service / Maintenance valve (on the liquid line)
- Pressure switch (Low/ High)
- Gas charge valve
- Sound insulation
- Fan speed controller





|| PSEQ Model Evap.

|| PSE Model Evap.



CSP/FSP

SYSTÈMES DE RÉFRIGÉRATION SPLIT
SPLIT REFRIGERATION SYSTEMS



Systemes De Refrigeration



www.frigoblock.com.tr

CSP

SÉRIE FROIDE COLD SERIES

(Température d'évaporation/condensation **-5/+40°C**) **HERMÉTIQUE R404A**
(Evaporating / Condensing Temperature **-5/+40°C**) **HERMETIC R404A**

Q	Capacité de réfrigération	Refrigeration Capacity
TP	Puissance d'entrée nominale du compresseur	Nominal Compressor Input Power
C.O.P	Coefficient de performance	Coefficient Of Performance
V	Volume de la pièce	Room Volume

Modèle d'unité de condensation Condensing Unit Model	Batt Watt	kBT kW	C.O.P	Modèle de compresseur Compressor Model	V m³	Source de courant Power Supply	Modèle d'évaporateur Evaporator Model
CSP/0140 HZ	1.598	0,72	2,23	CAJ9480Z-FZ TECUMSEH	01/14	230 V/1~/50 Hz	PSEQ / PSE 30.11.6
CSP/0205 HZ	2.563	1,04	2,47	CAJ9513Z-FZ TECUMSEH	15/24	230 V/1~/50 Hz	PSEQ / PSE 30.12.6
CSP/0245 HZ	2.839	1,17	2,43	CAJ4517Z-FZ TECUMSEH	25/30	230 V/1~/50 Hz	PSEQ / PSE 30.21.6
CSP/0325 HZ	3.710	1,66	2,23	CAJ4519Z-FZ TECUMSEH	31/41	230 V/1~/50 Hz	PSEQ / PSE 30.22.6
CSP/0385 HZ	4.285	1,64	2,62	FH4524Z-XG TECUMSEH	42/46	400 V/3~/50 Hz	PSEQ / PSE 30.22.6
CSP/0500 HZ	5.256	1,94	2,72	FH4532Z-XG TECUMSEH	47/61	400 V/3~/50 Hz	PSEQ / PSE 30.31.6
CSP/0670 HZ	6.747	2,50	2,70	FH4538Z-XG TECUMSEH	62/93	400 V/3~/50 Hz	PSEQ / PSE 30.32.6
CSP/0740 HZ	9.180	3,70	2,48	TAG4553Z TECUMSEH	94/121	400 V/3~/50 Hz	PSEQ / PSE 30.42.6
CSP/0890 HZ	10.261	4,15	2,47	TAG4561Z TECUMSEH	122/138	400 V/3~/50 Hz	PSEQ / PSE 30.42.6
CSP/1065 HZ	11.931	4,57	2,61	TAG4568Z TECUMSEH	139/183	400 V/3~/50 Hz	PSE 40.22.6
CSP/1165 HZ	12.861	5,20	2,47	TAG4573Z TECUMSEH	184/208	400 V/3~/50 Hz	PSE 40.22.6
CSP/1250 HZ	13.937	5,87	2,38	TAG4581Z TECUMSEH	209/245	400 V/3~/50 Hz	PSE 45.22.6

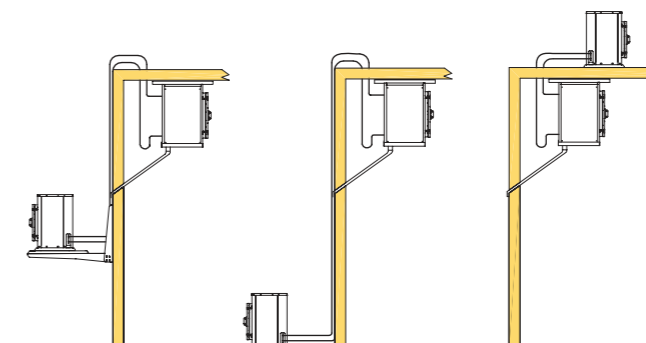
FSP

SÉRIE CONGÉLATION FROST SERIES

(Température d'évaporation/condensation **-25/+40°C**) **HERMÉTIQUE R404A**
(Evaporating / Condensing Temperature **-25/+40°C**) **HERMETIC R404A**

Q	Capacité de réfrigération	Refrigeration Capacity
TP	Puissance d'entrée nominale du compresseur	Nominal Compressor Input Power
C.O.P	Coefficient de performance	Coefficient Of Performance
V	Volume de la pièce	Room Volume

Modèle d'unité de condensation Condensing Unit Model	Q Watt	TP kW	C.O.P	Modèle de compresseur Compressor Model	V m³	Source de courant Power Supply	Modèle d'évaporateur Evaporator Model
FSP/0145 HZ	1.459	1,12	1,31	CAJ2464Z-FZ TECUMSEH	10/14	230 V/1~/50 Hz	PSEQ / PSE 30.12.6
FSP/0170 HZ	2.351	1,47	1,60	FH2480-XG TECUMSEH	15/24	400 V/3~/50 Hz	PSEQ / PSE 30.21.6
FSP/0270 HZ	3.301	2,13	1,55	FH2511-XG TECUMSEH	25/40	400 V/3~/50 Hz	PSEQ / PSE 30.22.6
FSP/0360 HZ	3.971	2,78	1,43	TAG2516Z TECUMSEH	41/62	400 V/3~/50 Hz	PSEQ / PSE 30.32.6
FSP/0475 HZ	5.136	3,45	1,49	TAG2522Z TECUMSEH	63/90	400 V/3~/50 Hz	PSEQ / PSE 30.42.6
FSP/0575 HZ	5.665	3,84	1,47	TAG2525Z TECUMSEH	91/110	400 V/3~/50 Hz	PSE 40.21.8





- Panneau électrique facilement accessible
- Easily accessible electrical panel



- Protection contre les conditions ambiantes difficiles avec couvertures latérales
- Protection against outdoor environmental conditions with the side covers



- Pieds absorbant les vibrations
- Vibration absorbing feet



CS/CSN FS/FSN

SYSTEMES DE REFRIGERATION INDUSTRIELLE INDUSTRIAL REFRIGERATION SYSTEMS



Systemes De Refrigeration



www.frigoblock.com.tr

Spécifications Techniques

- Il est fabriqué avec un compresseur semi-hermétique en standard, en option avec un compresseur à vis.
- Il est fabriqué avec un condenseur à air en standard, il peut également être fabriqué avec un condenseur à eau en option.
- Il a un boîtier robuste en fonction des conditions environnementales extérieures.
- Il dispose d'un panneau de commande à distance avec une interface conviviale qui permet une configuration facile des paramètres souhaités.
- Les évaporateurs peuvent être produits avec des tuyaux en cuivre en standard et avec des tuyaux en acier inoxydable en option.
- Les ailettes de l'évaporateur peuvent être fabriquées en aluminium en standard, éventuellement avec des options de revêtement époxy ou blygold.
- Les évaporateurs peuvent être fabriqués en acier galvanisé peint en standard et en acier inoxydable en option.
- Les unités sont livrées entièrement équipées pour être prêtes à être installées.
- L'unité extérieure a un boîtier en acier galvanisé peint électrostatiquement.

Les avantages

- Production conforme aux normes mondiales
- Refroidissement très efficace
- Unité extérieure à faible niveau sonore par rapport aux équivalents
- Équipement de haute qualité et fiable
- La conception garantit une installation et un montage faciles
- Large gamme de produits
- Fabrication selon les normes HACCP
- Le boîtier de l'unité permet un entretien facile
- La conception de l'évaporateur minimise la perte d'humidité du produit
- Réduction du nombre de dégivrages et augmentation des intervalles de dégivrage pour économiser de l'énergie

Technical Specifications

- It is manufactured with a semi-hermetic compressor as standard, optionally with a screw compressor.
- It is manufactured with an air-cooled condenser as standard, it can also be manufactured with a water-cooled condenser optionally.
- It has robust housing according to the outdoor environmental conditions.
- It has a remote control panel with a user-friendly interface that enables easy setup of the desired parameters.
- Evaporators can be produced with copper pipes as standard and with stainless steel pipes optionally.
- Evaporator fins can be produced with aluminum as standard, optionally with epoxy or blygold coated options.
- Evaporators can be produced as painted steel galvanized as standard and with stainless steel optionally.
- The units are delivered as fully equipped to be ready for installation.
- The outdoor unit has an electrostatic painted steel galvanized housing.

Advantages

- Production in compliance with world standards
- Highly efficient cooling
- Low noise level outdoor unit compared to equivalents
- High-quality and reliable equipment
- The design ensures easy installation and mounting
- Wide product range
- Manufacturing in accordance with HACCP standards
- The unit's housing provides easy maintenance
- Evaporator design minimizes loss of product moisture
- Reduced the number of defrosts and increased defrost intervals for energy saving

Produit en conformité avec les conditions ambiantes froides et congelées
Fabriqué conformément aux normes de l'Union européenne et marqué CE.

Équipement en unités

* Il peut différer selon le modèle de l'unité

- Relais de protection de phase (haut / bas)
- Disjoncteur thermique / magnétique
- Contacteur
- Réchauffeur de carter
- Condenseur à ailettes en aluminium à tube de cuivre
- Récepteur de liquide, accumulateur de ligne d'aspiration
- Séchoir
- Lunette de vue
- Solénoïde de contrôle du débit de liquide
- Vanne de service / maintenance (sur la ligne de liquide)
- Pressostat (bas / haut)
- Valve de charge de gaz
- Clapet anti-retour (série Frost)
- Filtre à huile, séparateur d'huile (série Frost)
- Isolation phonique (uniquement dans les séries CSN / FSN)
- Contrôleur de ventilateur ou contrôleur de vitesse de ventilateur
- Accumulateur de conduite d'aspiration

Produced in conformity with cold and frozen room conditions
Manufactured in compliance with European Union norms and marked CE.

Equipment in units

* It can differ according to unit model

- Phase protection relay (High/Low)
- Thermal / Magnetic circuit breaker
- Contactor
- Crankcase heater
- Copper tube aluminium fin condenser
- Liquid receiver, Suction line accumulator
- Dryer
- Sight glass
- Liquid flow control solenoid
- Service / Maintenance valve (on the liquid line)
- Pressure switch (Low/ High)
- Gas charge valve
- Check valve (Frost series)
- Oil filter, Oil separator (Frost series)
- Sound insulation (Only in CSN/FSN series)
- Fan controller or fan speed controller
- Suction line accumulator





CS/FS Model

CSN/FSN Model



- * Les modèles CSN/FSN ont des condenseurs de type vertical.
- * CSN/FSN Models have vertical type condensers.
- * Les modèles CS/FS ont des condenseurs horizontaux ou de type V.
- * CS/FS Models have horizontal or V Type condensers.

CS/CSN FS/FSN SYSTEMES DE REFRIGERATION INDUSTRIELLE
INDUSTRIAL REFRIGERATION SYSTEMS



Systemes De Refrigeration



www.frigoblock.com.tr

CS/CSN

SÉRIE FROIDE COLD SERIES

(Température d'évaporation/condensation **-5/+40°C**) SEMI HERMÉTIQUE 404A
(Evaporating / Condensing Temperature **-5/+40°C**) SEMI HERMETIC R404A

Modèle d'unité de condensation Condensing Unit Model	Q Watt	TP kW	C.O.P	Modèle de compresseur Compressor Model	V m³	Source de courant Power Supply	Modèle d'évaporateur Evaporator Model
CSN/215 SZ	12.500	4,23	2,96	HGX34e/215-4S BOCK	120/185	400 V/3~/50 Hz	PSE 40.22.6
CSN/255 SZ	14.800	5,08	2,91	HGX34e/255-4S BOCK	186/240	400 V/3~/50 Hz	PSE 45.22.6
CSN/315 SZ	18.100	6,20	2,92	HGX34e/315-4S BOCK	241/365	400 V/3~/50 Hz	PSE 50.21.6
CSN/380 SZ	22.200	7,69	2,89	HGX34e/380-4S BOCK	366/490	400 V/3~/50 Hz	PSE 50.22.6
CSN/475 SZ	28.600	9,17	3,12	HGX44e/475-4S BOCK	491/700	400 V/3~/50 Hz	PSE 50.31.6
CSN/565 SZ	34.300	10,80	3,18	HGX44e/565-4S BOCK	701/950	400 V/3~/50 Hz	PSE 50.32.6
CSN/665 SZ	39.600	12,70	3,12	HGX44e/665-4S BOCK	951/1150	400 V/3~/50 Hz	PSE 50.41.6
CS/770 SZ	46.100	14,80	3,11	HGX44e/770-4S BOCK	1151/1750	400 V/3~/50 Hz	PSE 50.42.6
CS/850 SZ	51.200	16,20	3,16	HGX56e/850-4S BOCK	1751/1950	400 V/3~/50 Hz	2xPSE 50.31.6
CS/995 SZ	60.100	19,20	3,13	HGX56e/995-4S BOCK	1951/2150	400 V/3~/50 Hz	2xPSE 50.32.6
CS/1155 SZ	69.100	23,10	2,99	HGX56e/1155-4S BOCK	2151/2450	400 V/3~/50 Hz	2xPSE 50.41.6
CS/1340 SZ	81.900	26,60	3,08	HGX66e/1340-4S BOCK	2451/2950	400 V/3~/50 Hz	2xPSE 50.42.6
CS/1540 SZ	94.300	30,80	3,06	HGX66e/1540-4S BOCK	2951/3450	400 V/3~/50 Hz	3xPSE 50.32.6
CS/1750 SZ	108.000	35,30	3,06	HGX66e/1750-4S BOCK	3451/3800	400 V/3~/50 Hz	3xPSE 50.41.6
CS/2070 SZ	126.000	41,90	3,01	HGX66e/2070-4S BOCK	3801/4450	400 V/3~/50 Hz	3xPSE 50.42.6

Q	Capacité de réfrigération	Refrigeration Capacity
TP	Puissance d'entrée nominale du compresseur	Nominal Compressor Input Power
C.O.P	Coefficient de performance	Coefficient Of Performance
V	Volume de la pièce	Room Volume

FS/FSN

SÉRIE CONGELATION FROST SERIES

(Température d'évaporation/condensation **-25/+40°C**) SEMI HERMÉTIQUE R404A
(Evaporating / Condensing Temperature **-25/+40°C**) SEMI HERMETIC R404A

Modèle d'unité de condensation Condensing Unit Model	Q Watt	TP kW	C.O.P	Modèle de compresseur Compressor Model	V m³	Source de courant Power Supply	Modèle d'évaporateur Evaporator Model
FSN/255 SZ	5.510	3,33	1,65	HGX34e/255-4S BOCK	51/80	400 V/3~/50 Hz	PSE 40.21.8
FSN/315 SZ	7.180	4,17	1,72	HGX34e/315-4S BOCK	81/110	400 V/3~/50 Hz	PSE 40.22.8
FSN/380 SZ	9.160	5,12	1,79	HGX34e/380-4S BOCK	111/145	400 V/3~/50 Hz	PSE 45.22.8
FSN/475 SZ	11.900	6,37	1,87	HGX44e/475-4S BOCK	146/265	400 V/3~/50 Hz	PSE 50.21.8
FSN/565 SZ	14.400	7,55	1,91	HGX44e/565-4S BOCK	266/370	400 V/3~/50 Hz	PSE 50.22.8
FSN/665 SZ	16.400	8,83	1,86	HGX44e/665-4S BOCK	371/500	400 V/3~/50 Hz	PSE 50.31.8
FS/770 SZ	19.300	10,20	1,89	HGX44e/770-4S BOCK	501/600	400 V/3~/50 Hz	PSE 50.32.8
FS/850 SZ	21.600	11,20	1,93	HGX56e/850-4S BOCK	601/850	400 V/3~/50 Hz	PSE 50.41.8
FS/995 SZ	24.500	12,90	1,90	HGX56e/995-4S BOCK	851/1000	400 V/3~/50 Hz	PSE 50.41.8
FS/1155 SZ	29.000	15,90	1,82	HGX56e/1155-4S BOCK	1001/1200	400 V/3~/50 Hz	PSE 50.42.8
FS/1340 SZ	33.400	17,40	1,92	HGX66e/1340-4 BOCK	1201/1350	400 V/3~/50 Hz	2xPSE 50.31.8
FS/1540 SZ	39.000	20,40	1,91	HGX66e/1540-4 BOCK	1351/1600	400 V/3~/50 Hz	2xPSE 50.32.8
FS/1750 SZ	44.800	23,40	1,91	HGX66e/1750-4 BOCK	1601/1700	400 V/3~/50 Hz	2xPSE 50.41.8
FS/2070 SZ	52.700	27,70	1,90	HGX66e/2070-4 BOCK	1701/2050	400 V/3~/50 Hz	2xPSE 50.42.8

Q	Capacité de réfrigération	Refrigeration Capacity
TP	Puissance d'entrée nominale du compresseur	Nominal Compressor Input Power
C.O.P	Coefficient de performance	Coefficient Of Performance
V	Volume de la pièce	Room Volume





- Options d'installation du condenseur (vertical ou horizontal)
- Condenser installation options (vertical or horizontal)



- Compresseur à faible niveau sonore comparé aux équivalents
- Low noise level compressor compared to equivalents



- Pieds absorbant les vibrations
- Vibration absorbing feet



CRS/FRS

SYSTÈMES DE RÉFRIGÉRATION CENTRAUX CENTRAL REFRIGERATION SYSTEMS



Systemes De Refrigeration



www.frigoblock.com.tr

Spécifications Techniques

- Il peut être fabriqué avec des compresseurs semi-hermétiques en standard, en option avec des compresseurs scroll ou à vis.
- Il est fabriqué avec un condenseur à air en standard ou en option avec un condenseur à eau.
- Les unités sont livrées entièrement équipées pour être prêtes à être installées
- Les unités intérieures et extérieures sont livrées avec une charge d'azote.
- Il a un boîtier en acier galvanisé peint électrostatiquement.
- Son système de compresseur s'active progressivement.
- Le condenseur est adapté à une utilisation horizontale ou verticale.

Technical Specifications

- It can be manufactured with semi-hermetic compressors as standard, optionally with scroll or screw compressors.
- It is manufactured with an air-cooled condenser as standard or optionally with a water-cooled condenser.
- The units are delivered as fully equipped to be ready for installation
- Indoor and outdoor units are delivered with a nitrogen charge.
- It has an electrostatic painted steel galvanized housing.
- Its compressor system is activated gradually.
- The condenser is suitable for horizontal or vertical use.

Les avantages

- Production conforme aux normes mondiales
- Refroidissement très efficace
- Équipement de haute qualité et fiable
- La conception garantit une installation et un montage faciles
- Conformité avec diverses options de montage
- Le boîtier de l'unité permet un entretien facile
- Large gamme de produits
- Fabrication selon les normes HACCP

Advantages

- Production in compliance with world standards
- Highly efficient cooling
- High-quality and reliable equipment
- The design ensures easy installation and mounting
- Compliance with various mounting options
- The unit's housing provides easy maintenance
- Wide product range
- Manufacturing in accordance with HACCP standards

Produit conformément aux conditions ambiantes froides, froides et congelées. Répond aux exigences de refroidissement polyvalentes. Conçu spécialement sur la base de projet. Fabriqué conformément aux normes de l'Union européenne et marqué CE.

Équipement en unités

*Il peut différer selon le modèle de l'unité

- Relais de protection de phase (haut / bas)
- Disjoncteur thermique / magnétique
- Contacteur
- Réchauffeur de carter
- Condenseur à ailettes en aluminium à tube de cuivre
- Récepteur liquide
- Solénoïde de contrôle du débit de liquide (en option)
- Séchoir
- Lunette de vue
- Vanne de service / maintenance (sur la ligne de liquide)
- Pressostat (bas / haut)
- Valve de charge de gaz
- Clapet anti-retour
- Filtre à huile, séparateur d'huile, réservoir d'huile, régulateur d'huile
- Onduleur (en option)
- Contrôleur de ventilateur
- Accumulateur de conduite d'aspiration

Produced in conformity with chilly, cold and frozen room conditions. Meets the multi-purpose cooling requirements. Designed especially on project base. Manufactured in compliance with European Union norms and marked CE.

Equipment in units

*It can differ according to unit model

- Phase protection relay(High/Low)
- Thermal / Magnetic circuit breaker
- Contactor
- Crankcase heater
- Copper tube aluminium fin condenser
- Liquid receiver
- Liquid flow control solenoid (Optional)
- Dryer
- Sight glass
- Service / Maintenance valve (on the liquid line)
- Pressure switch (Low / High)
- Gas charge valve
- Check valve
- Oil filter, Oil separator, Oil tank, Oil regulator
- Inverter (Optional)
- Fan controller
- Suction line accumulator





CRS/FRS

SYSTÈMES DE RÉFRIGÉRATION CENTRAUX
CENTRAL REFRIGERATION SYSTEMS

Systemes De Refrigeration



www.frigoblock.com.tr

CRS

2 COMPRESSEURS SERIE FROID
2 COMPRESSORS COLD SERIES

(Température d'évaporation/condensation **-5/+40°C**) SEMI HERMETIQUE 404A
(Evaporating / Condensing Temperature **-5/+40°C**) SEMI HERMETIC R404A

Q	Capacité de réfrigération	Refrigeration Capacity
TP	Puissance d'entrée nominale du compresseur	Nominal Compressor Input Power
C.O.P	Coefficient de performance	Coefficient Of Performance

Modèle d'unité centrale Central Unit Model	Q Watt	TP kW	C.O.P	Modèle de compresseur Compressor Model	Source de courant Power Supply	Modèle de condenseur à distance Remote Condenser Model
CRS/2x215 SZ	25.000	8,46	2,96	2xHGX34e/215-4S BOCK	400 V/3~/50 Hz	PSUC 50.12 B41 2.1
CRS/2x255 SZ	29.600	10,16	2,91	2xHGX34e/255-4S BOCK	400 V/3~/50 Hz	PSUC 63.12 B31 2.1
CRS/2x315 SZ	36.200	12,40	2,92	2xHGX34e/315-4S BOCK	400 V/3~/50 Hz	PSUC 50.13 B41 2.1
CRS/2x380 SZ	44.400	15,38	2,89	2xHGX34e/380-4S BOCK	400 V/3~/50 Hz	PSUC 50.14 B31 2.1
CRS/2x475 SZ	57.200	18,34	3,12	2xHGX44e/475-4S BOCK	400 V/3~/50 Hz	PSUC 63.22 B31 2.1
CRS/2x565 SZ	68.600	21,60	3,18	2xHGX44e/565-4S BOCK	400 V/3~/50 Hz	PSUC 50.23 B31 2.1
CRS/2x665 SZ	79.200	25,40	3,12	2xHGX44e/665-4S BOCK	400 V/3~/50 Hz	PSUC 50.24 B31 2.5
CRS/2x770 SZ	92.200	29,60	3,11	2xHGX44e/770-4S BOCK	400 V/3~/50 Hz	PSUC 50.24 B41 2.5
CRS/2x850 SZ	102.400	32,40	3,16	2xHGX56e/850-4S BOCK	400 V/3~/50 Hz	PSUC 50.24 C41 2.5
CRS/2x995 SZ	120.200	38,40	3,13	2xHGX56e/995-4S BOCK	400 V/3~/50 Hz	PSUC 63.24 B31 2.1
CRS/2x1155 SZ	138.200	46,20	2,99	2xHGX56e/1155-4S BOCK	400 V/3~/50 Hz	PSUC 80.14 C42 2.5
CRS/2x1340 SZ	163.800	53,20	3,08	2xHGX66e/1340-4S BOCK	400 V/3~/50 Hz	PSUC 63.25 C31 2.1
CRS/2x1540 SZ	188.600	61,60	3,06	2xHGX66e/1540-4S BOCK	400 V/3~/50 Hz	PSUC 80.23 C32 2.1
CRS/2x1750 SZ	216.000	70,60	3,06	2xHGX66e/1750-4S BOCK	400 V/3~/50 Hz	PSUC 80.23 C42 2.1
CRS/2x2070 SZ	252.000	83,80	3,01	2xHGX66e/2070-4S BOCK	400 V/3~/50 Hz	PSUC 80.24 C32 2.1

FRS

2 COMPRESSEURS SÉRIE CONGELATION
2 COMPRESSORS FROST SERIES

(Température d'évaporation/condensation **-25/+40°C**) SEMI HERMETIQUE 404A
(Evaporating / Condensing Temperature **-25/+40°C**) SEMI HERMETIC R404A

Q	Capacité de réfrigération	Refrigeration Capacity
TP	Puissance d'entrée nominale du compresseur	Nominal Compressor Input Power
C.O.P	Coefficient de performance	Coefficient Of Performance

Modèle d'unité centrale Central Unit Model	Q Watt	TP kW	C.O.P	Modèle de compresseur Compressor Model	Source de courant Power Supply	Modèle de condenseur à distance Remote Condenser Model
FRS/2x255 SZ	11.020	6,66	1,65	2xHGX34e/255-4S BOCK	400 V/3~/50 Hz	PSUC 50.12 B31 2.5
FRS/2x315 SZ	14.360	8,34	1,72	2xHGX34e/315-4S BOCK	400 V/3~/50 Hz	PSUC 50.12 B31 2.5
FRS/2x380 SZ	18.320	10,24	1,79	2xHGX34e/380-4S BOCK	400 V/3~/50 Hz	PSUC 50.12 B31 2.1
FRS/2x475 SZ	23.800	12,74	1,87	2xHGX44e/475-4S BOCK	400 V/3~/50 Hz	PSUC 63.21 B31 2.5
FRS/2x565 SZ	28.800	15,10	1,91	2xHGX44e/565-4S BOCK	400 V/3~/50 Hz	PSUC 50.13 B31 2.1
FRS/2x665 SZ	32.800	17,66	1,86	2xHGX44e/665-4S BOCK	400 V/3~/50 Hz	PSUC 50.13 C41 2.1
FRS/2x770 SZ	38.600	20,40	1,89	2xHGX44e/770-4S BOCK	400 V/3~/50 Hz	PSUC 50.14 B31 2.1
FRS/2x850 SZ	43.200	22,40	1,93	2xHGX56e/850-4S BOCK	400 V/3~/50 Hz	PSUC 50.14 B41 2.5
FRS/2x995 SZ	49.000	25,80	1,90	2xHGX56e/995-4S BOCK	400 V/3~/50 Hz	PSUC 63.22 B31 2.5
FRS/2x1155 SZ	58.000	31,80	1,82	2xHGX56e/1155-4S BOCK	400 V/3~/50 Hz	PSUC 50.23 B31 2.1
FRS/2x1340 SZ	66.800	34,80	1,92	2xHGX66e/1340-4 BOCK	400 V/3~/50 Hz	PSUC 50.24 B31 2.5
FRS/2x1540 SZ	78.800	40,80	1,93	2xHGX66e/1540-4 BOCK	400 V/3~/50 Hz	PSUC 50.24 C31 2.1
FRS/2x1750 SZ	89.600	46,80	1,91	2xHGX66e/1750-4 BOCK	400 V/3~/50 Hz	PSUC 50.24 B41 2.1
FRS/2x2070 SZ	105.400	55,40	1,90	2xHGX66e/2070-4 BOCK	400 V/3~/50 Hz	PSUC 80.22 B32 2.1

CRS

3 COMPRESSEURS SERIE FROID
3 COMPRESSORS COLD SERIES

(Température d'évaporation/condensation **-5/+40°C**) SEMI HERMÉTIQUE 404A
(Evaporating / Condensing Temperature **-5/+40°C**) SEMI HERMETIC R404A

Q	Capacité de réfrigération	Refrigeration Capacity
TP	Puissance d'entrée nominale du compresseur	Nominal Compressor Input Power
C.O.P	Coefficient de performance	Coefficient Of Performance

Modèle d'unité centrale Central Unit Model	Q Watt	TP kW	C.O.P	Modèle de compresseur Compressor Model	Source de courant Power Supply	Modèle de condenseur à distance Remote Condenser Model
CRS/3x215 SZ	37.500	12,69	2,96	3xHGX34e/215-4S BOCK	400 V/3~/50 Hz	PSUC 50.13 B41 2.1
CRS/3x255 SZ	44.400	15,24	2,91	3xHGX34e/255-4S BOCK	400 V/3~/50 Hz	PSUC 50.14 B31 2.1
CRS/3x315 SZ	54.300	18,60	2,92	3xHGX34e/315-4S BOCK	400 V/3~/50 Hz	PSUC 63.22 B31 2.5
CRS/3x380 SZ	66.600	23,07	2,89	3xHGX34e/380-4S BOCK	400 V/3~/50 Hz	PSUC 50.23 B31 2.1
CRS/3x475 SZ	85.800	27,51	3,12	3xHGX44e/475-4S BOCK	400 V/3~/50 Hz	PSUC 50.24 B31 2.5
CRS/3x565 SZ	102.900	32,40	3,18	3xHGX44e/565-4S BOCK	400 V/3~/50 Hz	PSUC 50.24 B41 2.1
CRS/3x665 SZ	118.800	38,10	3,12	3xHGX44e/665-4S BOCK	400 V/3~/50 Hz	PSUC 63.24 B31 2.1
CRS/3x770 SZ	138.300	44,40	3,11	3xHGX44e/770-4S BOCK	400 V/3~/50 Hz	PSUC 80.14 C42 2.5
CRS/3x850 SZ	153.600	48,60	3,16	3xHGX56e/850-4S BOCK	400 V/3~/50 Hz	PSUC 63.25 C31 2.5
CRS/3x995 SZ	180.300	57,60	3,13	3xHGX56e/995-4S BOCK	400 V/3~/50 Hz	PSUC 80.23 B32 2.1
CRS/3x1155 SZ	207.300	69,30	2,99	3xHGX56e/1155-4S BOCK	400 V/3~/50 Hz	PSUC 80.23 B42 2.1
CRS/3x1340 SZ	245.700	79,80	3,08	3xHGX66e/1340-4S BOCK	400 V/3~/50 Hz	PSUC 80.24 C32 2.1
CRS/3x1540 SZ	282.900	92,40	3,06	3xHGX66e/1540-4S BOCK	400 V/3~/50 Hz	PSUC 80.24 C42 2.1
CRS/3x1750 SZ	324.000	105,90	3,06	3xHGX66e/1750-4S BOCK	400 V/3~/50 Hz	PSUC 80.26 C31 2.5
CRS/3x2070 SZ	378.000	125,70	3,01	3xHGX66e/2070-4S BOCK	400 V/3~/50 Hz	PSUC 80.26 C32 2.1



Systemes De Refrigeration



www.frigoblock.com.tr

CRS

4 COMPRESSEURS SERIE FROID
4 COMPRESSORS COLD SERIES

(Température d'évaporation/condensation **-5/+40°C**) SEMI HERMÉTIQUE 404A
(Evaporating / Condensing Temperature **-5/+40°C**) SEMI HERMETIC R404A

Q	Capacité de réfrigération	Refrigeration Capacity
TP	Puissance d'entrée nominale du compresseur	Nominal Compressor Input Power
C.O.P	Coefficient de performance	Coefficient Of Performance

Modèle d'unité centrale Central Unit Model	Q Watt	TP kW	C.O.P	Modèle de compresseur Compressor Model	Source de courant Power Supply	Modèle de condenseur à distance Remote Condenser Model
CRS/4x215 SZ	50.000	16,92	2,96	4xHGX34e/215-4S BOCK	400 V/3~/50 Hz	PSUC 50.14 B41 2.1
CRS/4x255 SZ	59.200	20,32	2,91	4xHGX34e/255-4S BOCK	400 V/3~/50 Hz	PSUC 63.22 B31 2.1
CRS/4x315 SZ	72.400	24,80	2,92	4xHGX34e/315-4S BOCK	400 V/3~/50 Hz	PSUC 50.23 B41 2.1
CRS/4x380 SZ	88.800	30,76	2,89	4xHGX34e/380-4S BOCK	400 V/3~/50 Hz	PSUC 50.24 B31 2.1
CRS/4x475 SZ	114.400	36,68	3,12	4xHGX44e/475-4S BOCK	400 V/3~/50 Hz	PSUC 63.24 B31 2.5
CRS/4x565 SZ	137.200	43,20	3,18	4xHGX44e/565-4S BOCK	400 V/3~/50 Hz	PSUC 80.22 B42 2.1
CRS/4x665 SZ	158.400	50,80	3,12	4xHGX44e/665-4S BOCK	400 V/3~/50 Hz	PSUC 63.25 C31 2.5
CRS/4x770 SZ	184.400	59,20	3,11	4xHGX44e/770-4S BOCK	400 V/3~/50 Hz	PSUC 80.23 B32 2.1
CRS/4x850 SZ	204.800	64,80	3,16	4xHGX56e/850-4S BOCK	400 V/3~/50 Hz	PSUC 80.23 B42 2.1
CRS/4x995 SZ	240.400	76,80	3,13	4xHGX56e/995-4S BOCK	400 V/3~/50 Hz	PSUC 80.24 C32 2.1
CRS/4x1155 SZ	276.400	92,40	2,99	4xHGX56e/1155-4S BOCK	400 V/3~/50 Hz	PSUC 80.24 C32 2.1
CRS/4x1340 SZ	327.600	106,40	3,08	4xHGX66e/1340-4S BOCK	400 V/3~/50 Hz	PSUC 80.25 C32 2.1
CRS/4x1540 SZ	377.200	123,20	3,06	4xHGX66e/1540-4S BOCK	400 V/3~/50 Hz	PSUC 80.26 C32 2.1
CRS/4x1750 SZ	432.000	141,20	3,06	4xHGX66e/1750-4S BOCK	400 V/3~/50 Hz	PSUC 80.26 C42 2.1
CRS/4x2070 SZ	504.000	167,60	3,01	4xHGX66e/2070-4S BOCK	400 V/3~/50 Hz	2xPSUC 80.24 C32 2.1

FRS

3 COMPRESSEURS SÉRIE CONGELATION
3 COMPRESSORS FROST SERIES

(Température d'évaporation/condensation **-25/+40°C**) SEMI HERMÉTIQUE 404A
(Evaporating / Condensing Temperature **-25/+40°C**) SEMI HERMETIC R404A

Q	Capacité de réfrigération	Refrigeration Capacity
TP	Puissance d'entrée nominale du compresseur	Nominal Compressor Input Power
C.O.P	Coefficient de performance	Coefficient Of Performance

Modèle d'unité centrale Central Unit Model	Q Watt	TP kW	C.O.P	Modèle de compresseur Compressor Model	Source de courant Power Supply	Modèle de condenseur à distance Remote Condenser Model
FRS/3x255 SZ	16.530	9,99	1,65	3xHGX34e/255-4S BOCK	400 V/3~/50 Hz	PSUC 50.12 B31 2.5
FRS/3x315 SZ	21.540	12,51	1,72	3xHGX34e/315-4S BOCK	400 V/3~/50 Hz	PSUC 50.12 B41 2.1
FRS/3x380 SZ	27.480	15,36	1,79	3xHGX34e/380-4S BOCK	400 V/3~/50 Hz	PSUC 80.11 B32 2.1
FRS/3x475 SZ	35.700	19,11	1,87	3xHGX44e/475-4S BOCK	400 V/3~/50 Hz	PSUC 50.14 B31 2.5
FRS/3x565 SZ	43.200	22,65	1,91	3xHGX44e/565-4S BOCK	400 V/3~/50 Hz	PSUC 50.14 B41 2.5
FRS/3x665 SZ	49.200	26,49	1,86	3xHGX44e/665-4S BOCK	400 V/3~/50 Hz	PSUC 63.22 B31 2.1
FRS/3x770 SZ	57.900	30,60	1,89	3xHGX44e/770-4S BOCK	400 V/3~/50 Hz	PSUC 63.22 B41 2.1
FRS/3x850 SZ	64.800	33,60	1,93	3xHGX56e/850-4S BOCK	400 V/3~/50 Hz	PSUC 50.23 B41 2.1
FRS/3x995 SZ	73.500	38,70	1,90	3xHGX56e/995-4S BOCK	400 V/3~/50 Hz	PSUC 50.24 B31 2.5
FRS/3x1155 SZ	87.000	47,70	1,82	3xHGX56e/1155-4S BOCK	400 V/3~/50 Hz	PSUC 50.24 B41 2.1
FRS/3x1340 SZ	100.200	52,20	1,92	3xHGX66e/1340-4 BOCK	400 V/3~/50 Hz	PSUC 63.24 B31 2.1
FRS/3x1540 SZ	117.000	61,20	1,91	3xHGX66e/1540-4 BOCK	400 V/3~/50 Hz	PSUC 80.22 B42 2.1
FRS/3x1750 SZ	134.400	70,20	1,91	3xHGX66e/1750-4 BOCK	400 V/3~/50 Hz	PSUC 63.25 C31 2.5
FRS/3x2070 SZ	158.100	83,10	1,90	3xHGX66e/2070-4 BOCK	400 V/3~/50 Hz	PSUC 80.23 B32 2.1

FRS

4 COMPRESSEURS SÉRIE CONGELATION
4 COMPRESSORS FROST SERIES

(Température d'évaporation/condensation **-25/+40°C**) SEMI HERMÉTIQUE 404A
(Evaporating / Condensing Temperature **-25/+40°C**) SEMI HERMETIC R404A

Q	Capacité de réfrigération	Refrigeration Capacity
TP	Puissance d'entrée nominale du compresseur	Nominal Compressor Input Power
C.O.P	Coefficient de performance	Coefficient Of Performance

Modèle d'unité centrale Central Unit Model	Q Watt	TP kW	C.O.P	Modèle de compresseur Compressor Model	Source de courant Power Supply	Modèle de condenseur à distance Remote Condenser Model
FRS/4x255 SZ	22.040	13,32	1,65	4xHGX34e/255-4S BOCK	400 V/3~/50 Hz	PSUC 80.11 B31 2.5
FRS/4x315 SZ	28.720	16,68	1,72	4xHGX34e/315-4S BOCK	400 V/3~/50 Hz	PSUC 50.13 B31 2.1
FRS/4x380 SZ	36.640	20,48	1,79	4xHGX34e/380-4S BOCK	400 V/3~/50 Hz	PSUC 50.14 B31 2.5
FRS/4x475 SZ	47.600	25,48	1,87	4xHGX44e/475-4S BOCK	400 V/3~/50 Hz	PSUC 80.12 C31 2.5
FRS/4x565 SZ	57.600	30,20	1,91	4xHGX44e/565-4S BOCK	400 V/3~/50 Hz	PSUC 63.22 C31 2.1
FRS/4x665 SZ	65.600	35,32	1,86	4xHGX44e/665-4S BOCK	400 V/3~/50 Hz	PSUC 50.23 B41 2.1
FRS/4x770 SZ	77.200	40,80	1,89	4xHGX44e/770-4S BOCK	400 V/3~/50 Hz	PSUC 50.24 B31 2.1
FRS/4x850 SZ	86.400	44,80	1,93	4xHGX56e/850-4S BOCK	400 V/3~/50 Hz	PSUC 50.24 B41 2.5
FRS/4x995 SZ	98.000	51,60	1,90	4xHGX56e/995-4S BOCK	400 V/3~/50 Hz	PSUC 63.24 B31 2.5
FRS/4x1155 SZ	116.000	63,60	1,82	4xHGX56e/1155-4S BOCK	400 V/3~/50 Hz	PSUC 80.22 B42 2.1
FRS/4x1340 SZ	133.600	69,60	1,92	4xHGX66e/1340-4 BOCK	400 V/3~/50 Hz	PSUC 63.25 C31 2.5
FRS/4x1540 SZ	156.000	81,60	1,91	4xHGX66e/1540-4 BOCK	400 V/3~/50 Hz	PSUC 80.23 B32 2.1
FRS/4x1750 SZ	179.200	93,60	1,91	4xHGX66e/1750-4 BOCK	400 V/3~/50 Hz	PSUC 80.23 B42 2.1
FRS/4x2070 SZ	210.800	110,80	1,90	4xHGX66e/2070-4 BOCK	400 V/3~/50 Hz	PSUC 80.24 C32 2.1



- Le boîtier de l'unité permet un entretien facile
- The unit's housing provides easy maintenance



- Panneau électrique facilement accessible
- Easily accessible electrical panel



- Pieds absorbant les vibrations
- Vibration absorbing feet



Systemes De Refrigeration



www.frigoblock.com.tr

Spécifications Techniques

- Il peut être fabriqué avec des compresseurs semi-hermétiques en standard, en option avec des compresseurs scroll ou à vis.
- Il peut être fabriqué avec un condenseur refroidi par air en standard, en option avec un condenseur refroidi par eau.
- Les unités sont fabriquées avec des échangeurs de chaleur à coque et tube en standard et des échangeurs de chaleur à plaques en option.
- Le réservoir d'eau, la pompe et d'autres équipements hydrauliques peuvent être proposés en option comme « station d'eau ».
- Livré avec une pression positive en pompant de l'azote à l'intérieur et à l'extérieur de l'unité.
- Les unités sont livrées entièrement équipées pour être prêtes à être installées
- Il a un boîtier en acier galvanisé peint électrostatiquement.
- Il peut être fabriqué avec des circuits simples ou doubles

Technical Specifications

- It can be manufactured with semi-hermetic compressors as standard, optionally with scroll or screw compressors.
- It can be manufactured with an air-cooled condenser as standard, optionally with a water-cooled condenser.
- The units are manufactured with shell&tube heat exchangers as standard, and plate heat exchangers optionally.
- Water tank, pump and other water equipment can optionally be offered as "water station".
- Delivered with positive pressure by pumping nitrogen to inside and outside the unit.
- The units are delivered as fully equipped to be ready for installation
- It has an electrostatic painted galvanized steel housing.
- It can be manufactured with single or double circuits

Les avantages

- Production conforme aux normes mondiales
- Refroidissement très efficace
- Unité extérieure à faible niveau sonore par rapport aux équivalents
- Équipement de haute qualité et fiable
- La conception garantit une installation et un montage faciles
- Large gamme de produits
- Le boîtier de l'unité permet un entretien facile
- Fabrication selon les normes HACCP

Advantages

- Production in compliance with world standards
- Highly efficient cooling
- Low noise level outdoor unit compared to equivalents
- High-quality and reliable equipment
- The design ensures easy installation and mounting
- Wide product range
- The unit's housing provides easy maintenance
- Manufacturing in accordance with HACCP standards

Produit en conformité avec les conditions ambiantes fraîches, froides et congelées. Répond aux exigences de refroidissement polyvalentes. Conçu spécialement sur la base du projet. Fabriqué conformément aux normes de l'Union européenne et marqué CE.

Produced in conformity with chilly, cold and frozen room conditions. Meets the multi-purpose cooling requirements. Designed especially on project base. Manufactured in compliance with European Union norms and marked CE.

Équipement en unités

*Il peut différer selon le modèle de l'unité

- Relais de protection de phase (haut/bas)
- Disjoncteur thermique/magnétique
- Contacteur
- Réchauffeur de carter
- Condenseur à ailettes en aluminium à tube de cuivre
- Récepteur liquide
- Solénoïde de contrôle du débit de liquide (en option)
- Sèche-linge
- Lunette de vue
- Vanne de service/maintenance (sur la ligne liquide)
- Pressostat (Bas / Haut)
- Soupape de charge de gaz
- Clapet anti-retour
- Filtre à huile, séparateur d'huile, réservoir d'huile, régulateur d'huile
- Onduleur (facultatif)
- Contrôleur de ventilateur
- Accumulateur de ligne d'aspiration

Equipment in units

* It can differ according to unit model

- Phase protection relay(High/Low)
- Thermal / Magnetic circuit breaker
- Contactor
- Crankcase heater
- Copper tube aluminium fin condenser
- Liquid receiver
- Liquid flow control solenoid (Optional)
- Dryer
- Sight glass
- Service / Maintenance valve (on the liquid line)
- Pressure switch (Low / High)
- Gas charge valve
- Check valve
- Oil filter, Oil separator, Oil tank, Oil regulator
- Inverter (Optional)
- Fan controller
- Suction line accumulator





CWC

UNITES DE REFROIDISSEMENT
CHILLER UNITS

Systemes De Refrigeration



www.frigoblock.com.tr

CWC

COMPRESSEUR SIMPLE SERIE FROIDE
SINGLE COMPRESSOR

(Température d'évaporation/condensation -12/+45°C Température de la saumure -8/-4°C)

SEMI HERMETIQUE 404A

(Evaporating / Condensing Temperature -12/+45°C Brine Temperature -8/-4°C)

SEMI HERMETIC R404A

Q	Capacité de réfrigération	Refrigeration Capacity
TP	Puissance d'entrée nominale du compresseur	Nominal Compressor Input Power
C.O.P	Coefficient de performance	Coefficient Of Performance

Modèle Model	Q Watt	TP kW	C.O.P	Modèle de compresseur Compressor Model	Source de courant Power Supply
CWC/215 SZ	8.120	3,92	2,07	HGX34e/215-4S BOCK	400 V/3~/50 Hz
CWC/255 SZ	9.700	4,70	2,06	HGX34e/255-4S BOCK	400 V/3~/50 Hz
CWC/315 SZ	12.200	5,79	2,11	HGX34e/315-4S BOCK	400 V/3~/50 Hz
CWC/380 SZ	15.100	7,18	2,10	HGX34e/380-4S BOCK	400 V/3~/50 Hz
CWC/475 SZ	19.500	8,71	2,24	HGX44e/475-4S BOCK	400 V/3~/50 Hz
CWC/565 SZ	23.600	10,30	2,29	HGX44e/565-4S BOCK	400 V/3~/50 Hz
CWC/665 SZ	26.900	12,10	2,22	HGX44e/665-4S BOCK	400 V/3~/50 Hz
CWC/770 SZ	31.500	14,00	2,25	HGX44e/770-4S BOCK	400 V/3~/50 Hz
CWC/850 SZ	35.100	15,40	2,28	HGX56e/850-4S BOCK	400 V/3~/50 Hz
CWC/995 SZ	40.900	18,00	2,27	HGX56e/995-4S BOCK	400 V/3~/50 Hz
CWC/1155 SZ	47.300	21,90	2,16	HGX56e/1155-4S BOCK	400 V/3~/50 Hz
CWC/1340 SZ	55.800	24,70	2,26	HGX66e/1340-4S BOCK	400 V/3~/50 Hz
CWC/1540 SZ	64.600	28,70	2,25	HGX66e/1540-4S BOCK	400 V/3~/50 Hz
CWC/1750 SZ	73.400	32,90	2,23	HGX66e/1750-4S BOCK	400 V/3~/50 Hz
CWC/2070 SZ	86.200	39,10	2,20	HGX66e/2070-4S BOCK	400 V/3~/50 Hz

CWC

2 COMPRESSEURS
2 COMPRESSORS

(Température d'évaporation/condensation -12/+45°C Température de la saumure -8/-4°C)

SEMI HERMETIQUE 404A

(Evaporating / Condensing Temperature -12/+45°C Brine Temperature -8/-4°C)

SEMI HERMETIC R404A

Q	Capacité de réfrigération	Refrigeration Capacity
TP	Puissance d'entrée nominale du compresseur	Nominal Compressor Input Power
C.O.P	Coefficient de performance	Coefficient Of Performance

Modèle Model	Q Watt	TP kW	C.O.P	Modèle de compresseur Compressor Model	Source de courant Power Supply
CWC/2x215 SZ	16.240	7,84	2,07	2xHGX34e/215-4S BOCK	400 V/3~/50 Hz
CWC/2x255 SZ	19.400	9,40	2,06	2xHGX34e/255-4S BOCK	400 V/3~/50 Hz
CWC/2x315 SZ	24.400	11,58	2,11	2xHGX34e/315-4S BOCK	400 V/3~/50 Hz
CWC/2x380 SZ	30.200	14,36	2,10	2xHGX34e/380-4S BOCK	400 V/3~/50 Hz
CWC/2x475 SZ	39.000	17,42	2,24	2xHGX44e/475-4S BOCK	400 V/3~/50 Hz
CWC/2x565 SZ	47.200	20,60	2,29	2xHGX44e/565-4S BOCK	400 V/3~/50 Hz
CWC/2x665 SZ	53.800	24,20	2,22	2xHGX44e/665-4S BOCK	400 V/3~/50 Hz
CWC/2x770 SZ	63.000	28,00	2,25	2xHGX44e/770-4S BOCK	400 V/3~/50 Hz
CWC/2x850 SZ	70.200	30,80	2,28	2xHGX56e/850-4S BOCK	400 V/3~/50 Hz
CWC/2x995 SZ	81.800	36,00	2,27	2xHGX56e/995-4S BOCK	400 V/3~/50 Hz
CWC/2x1155 SZ	94.600	43,80	2,16	2xHGX56e/1155-4S BOCK	400 V/3~/50 Hz
CWC/2x1340 SZ	111.600	49,40	2,26	2xHGX66e/1340-4S BOCK	400 V/3~/50 Hz
CWC/2x1540 SZ	129.200	57,40	2,25	2xHGX66e/1540-4S BOCK	400 V/3~/50 Hz
CWC/2x1750 SZ	146.800	65,80	2,23	2xHGX66e/1750-4S BOCK	400 V/3~/50 Hz
CWC/2x2070 SZ	172.400	78,20	2,20	2xHGX66e/2070-4S BOCK	400 V/3~/50 Hz



- Modèles d'évaporateur de type plafond ou sol
- Ceiling or floor-type evaporator models



- Cintres spéciaux pour une installation facile
- Special hangers for easy installation



- Pieds absorbant les vibrations
- Ceiling or floor-type evaporator models



FG-FS

BLAST CONGELATEUR
BLAST FREEZER



Systemes De Refrigeration



www.frigoblock.com.tr

Spécifications Techniques

- Il est fabriqué en standard avec un compresseur semi-hermétique ou en option avec un compresseur à vis.
- L'unité est équipée d'un condenseur refroidi par air.
- Il a un boîtier robuste en fonction des conditions environnementales extérieures.
- Les unités intérieures et extérieures sont livrées avec une charge d'azote.
- Les unités sont livrées entièrement équipées pour être prêtes à être installées
- Il dispose d'un panneau de commande à distance avec une interface conviviale qui permet une configuration facile des paramètres souhaités.
- Des évaporateurs au sol ou au plafond sont disponibles selon les besoins.
- Les évaporateurs peuvent être produits avec des tuyaux en cuivre en standard et avec des tuyaux en acier inoxydable en option.
- Les ailettes de l'évaporateur peuvent être fabriquées en aluminium en standard, éventuellement avec des options de revêtement époxy ou blygold.
- Les évaporateurs peuvent être fabriqués en acier galvanisé peint en standard et avec un boîtier en acier inoxydable en option.
- Il y a un radiateur soufflant supplémentaire dans les évaporateurs

Les avantages

- Production conforme aux normes mondiales
- Refroidissement très efficace
- Unité extérieure à faible niveau sonore par rapport aux équivalents
- Équipement de haute qualité et fiable
- La conception garantit une installation et un assemblage faciles
- Conformité avec diverses options de montage
- Le boîtier de l'unité permet un entretien facile
- Fabrication selon les normes HACCP
- La conception de l'évaporateur minimise la perte d'humidité du produit

Technical Specifications

- It is manufactured as a standard with a semi-hermetic compressor or optionally with a screw compressor.
- The unit has an air-cooled condenser.
- It has robust housing according to outdoor environmental conditions.
- Indoor and outdoor units are delivered with a nitrogen charge.
- The units are delivered as fully equipped to be ready for installation
- It has a remote control panel with a user-friendly interface that enables easy setup of the desired parameters.
- Floor-type or ceiling-type evaporators are available according to needs.
- Evaporators can be produced with copper pipes as standard and with stainless steel pipes optionally.
- Evaporator fins can be produced with aluminum as standard, optionally with epoxy or blygold coated options.
- Evaporators can be produced as painted steel galvanized as standard and with stainless housing optionally.
- There is an additional fan heater in the evaporators

Advantages

- Production in compliance with world standards
- Highly efficient cooling
- Low noise level outdoor unit compared to equivalents
- High-quality and reliable equipment
- The design ensures easy installation and assembly
- Compliance with various mounting options
- The unit's housing provides easy maintenance
- Manufacturing in accordance with HACCP standards
- Evaporator design minimizes loss of product moisture

Equipement en unités

* Il peut différer selon le modèle de l'unité

- Relais de protection de phase (haut / bas)
- Disjoncteur thermique / magnétique
- Contacteur
- Réchauffeur de carter
- Condenseur à ailettes en aluminium à tube de cuivre
- Récepteur liquide
- Séchoir
- Lunette de vue
- Solénoïde de contrôle du débit de liquide
- Vanne de service / maintenance (sur la ligne de liquide)
- Pressostat (bas / haut)
- Valve de charge de gaz
- Clapet anti-retour
- Filtre à l'huile
- Séparateur d'huile
- Contrôleur de ventilateur ou contrôleur de vitesse de ventilateur
- Accumulateur de conduite d'aspiration

Equipment in units

* It can differ according to unit model

- Phase protection relay(High/Low)
- Thermal / Magnetic circuit breaker
- Contactor
- Crankcase heater
- Copper tube aluminium fin condenser
- Liquid receiver
- Dryer
- Sight glass
- Liquid flow control solenoid
- Service / Maintenance valve (on the liquid line)
- Pressure switch (Low / High)
- Gas charge valve
- Check valve
- Oil filter
- Oil separator
- Fan controller or fan speed controller
- Suction line accumulator





|| PSPF Model Evap.



|| PSPF-T Model Evap.



FG-FS BLAST CONGELATEUR
BLAST FREEZER



Systemes De Refrigeration



www.frigoblock.com.tr

FG-FS
SÉRIE BLAST FREEZER BLAST FREEZER SERIES
2 ÉTAPES / 2-STAGE

(Température d'évaporation/condensation **-40°C /+40°C**) SEMI HERMÉTIQUE 404A
(Evaporating / Condensing Temperature **-40°C /+40°C**) SEMI HERMETIC R404A

Q Capacité de réfrigération Refrigeration Capacity
TP Puissance d'entrée nominale du compresseur Nominal Compressor Input Power
C.O.P Coefficient de performance Coefficient Of Performance

Modèle d'unité de condensation Condensing Unit Model	Q Watt	TP kW	C.O.P	Modèle de compresseur Compressor Model	Capacité Capacity (kg/24h)	Source de courant Power Supply	Type de plancher Évap. Floor Type Evap.	Plafond Type Évap. Ceiling Type Evap.
FG-FS/450 SZ	4.960	3,96	1,25	S4T-5.2Y BITZER	750	400 V/3~/50 Hz	PSBF 50.21.12	PSBF-T 50.21.12
FG-FS/500 SZ	7.060	5,65	1,25	S4N-8.2Y BITZER	1.000	400 V/3~/50 Hz	PSBF 50.22.12	PSBF-T 50.22.12
FG-FS/550 SZ	11.330	8,49	1,33	S4G-12.2Y BITZER	1.500	400 V/3~/50 Hz	PSBF 50.23.12	PSBF-T 50.23.12 (S)
FG-FS/665 SZ	16.100	11,90	1,35	S6J-16.2Y BITZER	2.500	400 V/3~/50 Hz	PSBF 50.42.12	PSBF-T 63.22.12
FG-FS/675 SZ	18.600	13,79	1,35	S6H-20.2Y BITZER	3.000	400 V/3~/50 Hz	PSBF 50.43.12	PSBF-T 63.23.12
FG-FS/785 SZ	21.300	15,85	1,34	S6G-25.2Y BITZER	3.500	400 V/3~/50 Hz	PSBF 50.43.12	PSBF-T 63.32.12
FG-FS/899 SZ	25.300	18,96	1,33	S6F-30.2Y BITZER	4.000	400 V/3~/50 Hz	PSBF 63.41.12 (S)	PSBF-T 63.33.12
FG-FS/1620 SZ	22.200	19,40	1,14	HGXZ7/1620-4 BOCK	3.500	400 V/3~/50 Hz	PSBF 50.43.12	PSBF-T 63.32.12
FG-FS/1860 SZ	25.500	22,20	1,15	HGXZ7/1860-4 BOCK	4.000	400 V/3~/50 Hz	PSBF 63.41.12 (S)	PSBF-T 63.33.12
FG-FS/2110 SZ	29.000	25,30	1,15	HGXZ7/2110-4 BOCK	5.500	400 V/3~/50 Hz	PSBF 63.42.12	PSBF-T 63.33.12
FG-FS/575 SZ	13.240	11,17	1,19	2S-H1500 DORIN	1.750	400 V/3~/50 Hz	PSBF 50.42.12	PSBF-T 63.22.12
FG-FS/675 SZ	18.970	15,96	1,19	2S-H2000 DORIN	3.000	400 V/3~/50 Hz	PSBF 50.43.12	PSBF-T 63.23.12
FG-FS/785 SZ	20.460	16,53	1,24	2S-H2500 DORIN	3.500	400 V/3~/50 Hz	PSBF 50.43.12	PSBF-T 63.32.12
FG-FS/899 SZ	23.970	19,39	1,24	2S-H3000 DORIN	4.000	400 V/3~/50 Hz	PSBF 63.41.12 (S)	PSBF-T 63.33.12
FG-FS/2110 SZ	26.970	21,36	1,26	2S-H4000 DORIN	5.500	400 V/3~/50 Hz	PSBF 63.42.12	PSBF-T 63.33.12
FG-FS/5000 SZ	32.680	23,27	1,40	2S-H5000 DORIN	6.000	400 V/3~/50 Hz	PSBF 63.42.12	PSBF-T 63.42.12
FG-FS/6000 SZ	37.640	28,74	1,31	2S-H6000 DORIN	7.000	400 V/3~/50 Hz	PSBF 63.43.12	PSBF-T 63.43.12
FG-FS/6500 SZ	40.980	31,58	1,30	2S-H6500 DORIN	7.500	400 V/3~/50 Hz	PSBF 63.43.12	PSBF-T 63.43.12

FG-FS
SÉRIE BLAST FREEZER BLAST FREEZER SERIES
TYPE DE VIS / SCREW TYPE

(Température d'évaporation/condensation **-40°C /+40°C**) SEMI HERMÉTIQUE 404A
(Evaporating / Condensing Temperature **-40°C /+40°C**) SEMI HERMETIC R404A

Q Capacité de réfrigération Refrigeration Capacity
TP Puissance d'entrée nominale du compresseur Nominal Compressor Input Power
C.O.P Coefficient de performance Coefficient Of Performance

COMPRESSEUR SIMPLE / Single Compressor

Modèle шоквой заморозки Blast Freezer Model	Q Watt	TP kW	C.O.P	Modèle de compresseur Compressor Model	Capacité Capacity (kg/24h)	Source de courant Power Supply	Modèle de condenseur à distance Remote Condenser Model
FG-FS/5343-20 Eco SZ	19.460	22,10	0,88	HSN5343-20 BITZER	3.500	400 V/3~/50 Hz	PSUC 50.14.B31 2.1
FG-FS/5353-25 Eco SZ	23.000	25,10	0,92	HSN5353-25 BITZER	4.000	400 V/3~/50 Hz	PSUC 63.22.B31 2.5
FG-FS/5363-30 Eco SZ	26.900	28,30	0,95	HSN5363-30 BITZER	5.500	400 V/3~/50 Hz	PSUC 63.22.B41 2.1
FG-FS/6451-40 Eco SZ	32.200	31,80	1,01	HSN6451-40 BITZER	6.000	400 V/3~/50 Hz	PSUC 63.23.B31 2.5
FG-FS/6461-50 Eco SZ	37.500	37,20	1,01	HSN6461-50 BITZER	7.000	400 V/3~/50 Hz	PSUC 63.23.B31 2.1
FG-FS/7451-60 Eco SZ	44.200	47,60	0,93	HSN7451-60 BITZER	8.700	400 V/3~/50 Hz	PSUC 80.13.B42 2.1
FG-FS/7461-70 Eco SZ	51.000	49,60	1,03	HSN7461-70 BITZER	9.400	400 V/3~/50 Hz	PSUC 80.22.B32 2.1
FG-FS/7471-75 Eco SZ	54.500	53,00	1,03	HSN7471-75 BITZER	10.100	400 V/3~/50 Hz	PSUC 80.22.C41 2.5
FG-FS/8561-110 Eco SZ	72.300	80,70	0,90	HSN8561-110 BITZER	13.300	400 V/3~/50 Hz	PSUC 80.23.C31 2.1
FG-FS/8571-125 Eco SZ	89.400	83,90	1,07	HSN8571-125 BITZER	16.400	400 V/3~/50 Hz	PSUC 80.23.C41 2.1
FG-FS/8591-160 Eco SZ	110.300	110,20	1,00	HSN8591-160 BITZER	21.000	400 V/3~/50 Hz	PSUC 80.24.C32 2.1

2 compresseurs / 2 Compressors

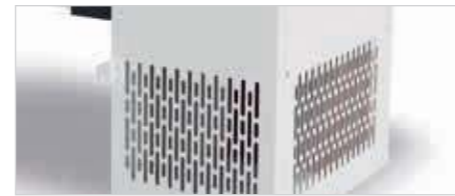
FG-FS/2x6461-50 Eco SZ	75.000	74,40	1,01	2xHSN6461-50 BITZER	14.400	400 V/3~/50 Hz	PSUC 80.23.C31 2.1
FG-FS/2x7451-60 Eco SZ	88.400	95,20	0,93	2xHSN7451-60 BITZER	17.000	400 V/3~/50 Hz	PSUC 80.23.C42 2.1
FG-FS/2x7461-70 Eco SZ	102.000	99,20	1,03	2xHSN7461-70 BITZER	20.000	400 V/3~/50 Hz	PSUC 80.24.C32 2.5
FG-FS/2x7471-75 Eco SZ	109.000	106,00	1,03	2xHSN7471-75 BITZER	21.200	400 V/3~/50 Hz	PSUC 80.24.C32 2.1
FG-FS/2x8561-110 Eco SZ	144.600	161,40	0,90	2xHSN8561-110 BITZER	27.600	400 V/3~/50 Hz	PSUC 80.25.C42 2.1
FG-FS/2x8571-125 Eco SZ	178.800	167,80	1,07	2xHSN8571-125 BITZER	35.000	400 V/3~/50 Hz	PSUC 80.26.C32 2.1
FG-FS/2x8591-160 Eco SZ	220.600	220,40	1,00	2xHSN8591-160 BITZER	42.100	400 V/3~/50 Hz	2xPSUC 80.24.C32 2.1

CMB/CMV FMB/FMV

SYSTEMES DE REFRIGERATION MONOBLOC MONOBLOCK REFRIGERATION SYSTEMS



- La conception assure une installation et un montage faciles
- The design ensures easy installation and mounting



- Il a un logement adapté en fonction des conditions environnementales extérieures
- It has suitable housing according to outdoor environmental conditions



- La conception de l'évaporateur minimise la perte d'humidité du produit.
- Evaporator design minimizes loss of product moisture.



|| CMB/FMB Model



|| CMV/FMV Model



Systemes De Refrigeration



www.frigoblock.com.tr

Spécifications Techniques

- Il dispose d'un compresseur hermétique et d'un condenseur refroidi par air
- L'appareil est de type compact et livré avec tous les équipements de contrôle assemblés
- Il dispose d'un système de dégivrage à gaz chaud
- Il est livré avec du réfrigérant chargé
- Il a un boîtier en acier galvanisé peint électrostatiquement.

Les avantages

- Production conforme aux normes mondiales
- Refroidissement très efficace
- Unité extérieure à faible niveau sonore par rapport aux équivalents
- Équipement de haute qualité et fiable
- Conformité avec diverses options de montage
- Le boîtier de l'unité permet un entretien facile
- Large gamme de produits
- Fabrication selon les normes HACCP
- Économie d'énergie grâce au système de dégivrage à gaz chaud
- Les dépenses de premier investissement sont inférieures à celles des autres options

Technical Specifications

- It has a hermetic compressor and air-cooled condenser
- The device is a compact type and delivered as all control equipment assembled
- It has a hot gas defrost system
- It is delivered with refrigerant charged
- It has an electrostatic painted galvanized steel housing.

Advantages

- Production in compliance with world standards
- Highly efficient cooling
- Low noise level outdoor unit compared to equivalents
- High-quality and reliable equipment
- Compliance with various mounting options
- The unit's housing provides easy maintenance
- Wide product range
- Manufacturing in accordance with HACCP standards
- Energy saving with hot gas defrost system
- First investment expenses are lower than other options

Produit conformément aux conditions ambiantes froides et congelées. Fabriqué conformément aux normes de l'Union européenne et marqué CE.

Équipement en unités

* Il peut différer selon le modèle de l'unité

- Relais de protection de phase (haut / bas)
- Disjoncteur thermique / magnétique
- Contacteur
- Condenseur à ailettes en aluminium à tube de cuivre
- Récepteur de liquide (uniquement dans les séries CMV / FMV)
- Séchoir
- Lunette de vue
- Électrovanne de dégivrage
- Vanne de service / maintenance (sur la ligne de liquide)
- Pressostat (bas / haut)
- Valve de charge de gaz
- Contrôleur de vitesse du ventilateur

Produced in conformity with cold and frozen room conditions. Manufactured in compliance with European Union norms and marked CE.

Equipment in units

* It can differ according to unit model

- Phase protection relay(High/Low)
- Thermal / Magnetic circuit breaker
- Contactor
- Copper tube aluminium fin condenser
- Liquid receiver (Only in CMV/FMV series)
- Dryer
- Sight glass
- Defrost solenoid valve
- Service / Maintenance valve (on the liquid line)
- Pressure switch (Low / High)
- Gas charge valve
- Fan speed controller





|| CMV/FMV Model

|| CMB/FMB Model



- * Les modèles CMB/FMB conviennent aux chambres froides/ congelées applications
- * CMB/FMB Models are suitable for cold/frozen room applications
- * Les modèles CMV/FMV conviennent aux produits froids/congelés chambres de type conteneur
- * CMV/FMV Models are suitable for cold/frozen container-type rooms



CMB/CMV FMB/FMV SYSTEMES DE REFRIGERATION MONOBLOC

MONOBLOCK REFRIGERATION SYSTEMS



Systemes De Refrigeration



www.frigoblock.com.tr

CMB/CMV

SÉRIE FROIDE COLD SERIES

(Température d'évaporation/condensation **-5/+40°C**) HERMETIQUE R404A
(Evaporating / Condensing Temperature **-5/+40°C**) HERMETIC R404A

Q	Capacité de réfrigération	Refrigeration Capacity
TP	Puissance d'entrée nominale du compresseur	Nominal Compressor Input Power
C.O.P	Coefficient de performance	Coefficient Of Performance
V	Volume de la pièce	Room Volume

Modèle 1 Model 1	Modèle 2 Model 2	Q Watt	TP kW	C.O.P	Modèle de compresseur Compressor Model	V m³	Source de courant Power Supply
CMB/0140 HZ	CMV/0140 HZ	1.598	0,72	2,23	CAJ9480Z-FZ TECUMSEH	09/14	230 V/1~/50 Hz
CMB/0205 HZ	CMV/0205 HZ	2.563	1,04	2,47	CAJ9513Z-FZ TECUMSEH	15/24	230 V/1~/50 Hz
CMB/0245 HZ	CMV/0245 HZ	2.839	1,17	2,43	CAJ4517Z-FZ TECUMSEH	25/30	230 V/1~/50 Hz
CMB/0325 HZ	CMV/0325 HZ	3.710	1,66	2,23	CAJ4519Z-FZ TECUMSEH	31/41	230 V/1~/50 Hz
CMB/0385 HZ	CMV/0385 HZ	4.285	1,64	2,62	FH4524Z-XG TECUMSEH	42/46	400 V/3~/50 Hz
CMB/0500 HZ	CMV/0500 HZ	5.256	1,94	2,72	FH4532Z-XG TECUMSEH	47/61	400 V/3~/50 Hz

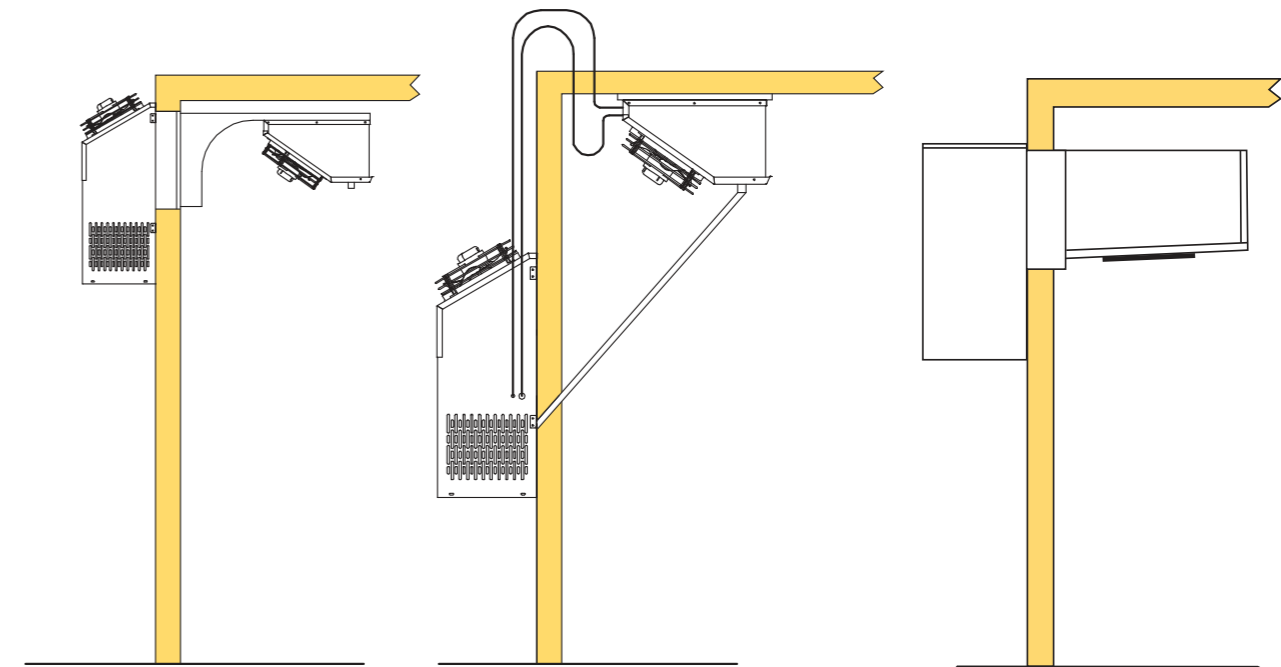
FMB/FMV

SÉRIE CONGELATION FROST SERIES

(Température d'évaporation/condensation **-25/+40°C**) HERMETIQUE R404A
(Evaporating / Condensing Temperature **-25/+40°C**) HERMETIC R404A

Q	Capacité de réfrigération	Refrigeration Capacity
TP	Puissance d'entrée nominale du compresseur	Nominal Compressor Input Power
C.O.P	Coefficient de performance	Coefficient Of Performance
V	Volume de la pièce	Room Volume

Modèle 1 Model 1	Modèle 2 Model 2	Q Watt	TP kW	C.O.P	Modèle de compresseur Compressor Model	V m³	Source de courant Power Supply
FMB/0145 HZ	FMV/0145 HZ	1.459	1,12	1,31	CAJ2464Z-FZ TECUMSEH	10/14	230 V/1~/50 Hz
FMB/0170 HZ	FMV/0170 HZ	2.351	1,47	1,60	FH2480-XG TECUMSEH	15/24	400 V/3~/50 Hz
FMB/0270 HZ	FMV/0270 HZ	3.301	2,13	1,55	FH2511-XG TECUMSEH	25/40	400 V/3~/50 Hz
FMB/0360 HZ	FMV/0360 HZ	3.971	2,78	1,43	TAG2516Z TECUMSEH	41/62	400 V/3~/50 Hz



|| CMV/FMV Model

|| CMB/FMB Model



NUH/NUH-ATM

HUMIDIFICATEUR ULTRASONIQUE ULTRASONIC HUMIDIFIER



|| NUH



|| NUH-ATM (Modèle de salle à atmosphère contrôlée)
|| NUH-ATM (Controlled Atmosphere Room Model)



Systemes De Refrigeration

- Le brouillard froid produit n'affecte pas l'efficacité du système de réfrigération.
- Les gouttelettes de moins de 1 micron se déplacent plus rapidement en raison de la circulation de l'air dans la pièce
- Pour cette raison, il y a le même niveau d'humidité partout la chambre.
- Le processus de production d'humidité est plus rapide que les autres systèmes.

- The produced cold mist does not affect the efficiency of the refrigeration system.
- The less than 1 micron-sized droplets move faster because of the air circulation in the room
- Due to this there is the same humidity level all over the room.
- The humidity production process is quicker than the other systems.

TABLEAU DES CAPACITÉS / CAPACITY TABLE

Modèle 1 Model 1	Modèle 2 Model 2	Capacité Capacity	Volume de la pièce Room Volume	Consommation d'énergie Power Consumption		Niveau d'humidité Humidity Level	Source de courant Power Supply
				NUH	NUH ATM		
NUH/3000	NUH-ATM/3000	2-3 lt/h	0 - 599 m³	140 Watt	340 Watt	%80-%98	230 V/1~/50-60 Hz
NUH/6000	NUH-ATM/6000	4-6 lt/h	600 - 899 m³	260 Watt	460 Watt	%80-%98	230 V/1~/50-60 Hz
NUH/9000	NUH-ATM/9000	6-9 lt/h	900 - 1199 m³	380 Watt	580 Watt	%80-%98	230 V/1~/50-60 Hz

TABLEAU DE CAPACITÉ D'HUMIDITÉ CORRESPONDANT À LA TEMPÉRATURE DE L'EAU HUMIDITY CAPACITY TABLE CORRESPONDING TO WATER TEMPERATURE

Modèle 1 Model 1	Modèle 2 Model 2	Température de l'eau Water Temperature				
		10°C	20°C	30°C	40°C	50°C
NUH/3000	NUH-ATM/3000	2,0 lt/h	2,3 lt/h	2,5 lt/h	2,7 lt/h	3,0 lt/h
NUH/6000	NUH-ATM/6000	4,0 lt/h	4,5 lt/h	5,0 lt/h	5,5 lt/h	6,0 lt/h
NUH/9000	NUH-ATM/9000	6,0 lt/h	6,8 lt/h	7,4 lt/h	8,2 lt/h	9,0 lt/h

Specifications Techniques

- Haute humidité produisant une capacité allant jusqu'à 9 L / h
- Taille des gouttelettes inférieure à 1 micron
- Avec télécommande et capteur d'humidité
- Travail silencieux
- Remplissage automatique de l'eau avec contrôle du niveau d'eau
- Rinçage automatique
- Protection contre les hautes températures et voyant
- Protection contre le faible niveau d'eau et voyant
- Alarme de niveau d'eau élevé
- Type spécial pour les salles à atmosphère contrôlée

Technical Specifications

- High humidity producing Capacité up to 9 L/hr
- Less than 1 micron droplet size
- With the remote control panel and humidity sensor
- Silent working
- Automatic water re-filling with water level control
- Automatic flushing
- High-temperature protection and warning light
- Low water level protection and warning light
- High water level alarm
- Special type for atmosphere-controlled rooms

CONDITIONS AMBIANTES QUE L'UNITÉ FONCTIONNE AMBIENT CONDITIONS THAT THE UNIT OPERATING

Temp ambiante. Ambient Temp.	Dureté de l'eau d'alimentation Supply Water Hardness (max)	Température de l'eau. Water Temp.	Pression d'alimentation en eau Water Supply Pressure	Source de courant Power Supply
0/+35 °C	8° (dH) German Hardness	0/+35 °C	1-6 Bar	220 V / 50 Hz



EA

ABSORBEUR D'ETHYLENE

ETHYLENE ABSORBER



FRIGO
BLOCK

Systemes De Refrigeration

- L'absorbeur d'éthylène élimine le gaz éthylène de la chambre froide, afin de prolonger la durée de conservation des produits.
- L'absorbeur d'éthylène nettoie le gaz éthylène grâce aux granulés organiques sans nuire aux fruits et à l'environnement,
- De cette manière, une durée de stockage plus longue et de meilleure qualité sera fournie.
- L'absorbeur d'éthylène élimine également les mauvaises odeurs dans la chambre froide avec le gaz éthylène.
- Ethylene absorber removes the ethylene gas from the cold room, in order to extend the storage life of the products.
- Ethylene absorber cleans the ethylene gas due to organic granules without harming the fruits and environment,
- In this way, longer and more quality storage life will be provided.
- Ethylene absorber also removes the bad smell in the cold room with the ethylene gas.

TABLEAU DES CAPACITÉS CAPACITY TABLE

Modèle Model	Capacité (Tonne) Capacity Ton	Volume de la pièce Room Volume m ³	Granule / Saison Granule / Season	Consommation d'énergie Power Consumption	Source de courant Power Supply
EA/100	0 - 100	0 - 750	12,5 kg	1,0 kW	230 V/1~/50 Hz
EA/200	101 - 200	751 - 1.500	25,0 kg	2,0 kW	230 V/1~/50 Hz





Economisez votre énergie conservez votre monde. Produits de conception innovants et écoénergétiques de Frigo Block

Save Your Energy Save Your World. Frigo Block's Energy-Smart Innovative Design Products



EAC



f / frigoblockTR t / frigoblockTR i / frigoblockTR



FRIGOBLOCK SOĞUTMA SİSTEMLERİ SANAYİ VE TİCARET A.Ş.
Orhan Gazi Mah. 15. Yol Sok. NO:37 Esenyurt-İstanbul / TÜRKİYE
+90 212 623 21 73 / 8 Lines +90 212 623 21 70
info@frigoblock.com.tr www.frigoblock.com.tr



FB-SS-012-11/23