

BÜNDIGES SCHIEBETÜRSYSTEM MFU1200

LAMP®

Bündiges Türsystem mit 2-Wege-Dämpfer, für Türen bis zu 70 kg



Seitliche Öffnung



Bündiges Schließen

[Schwarze Teile]



| | MFU1200-40 | MFU1200-70 |
|--------------------|--------------------|------------|
| Breite | 800 - 1200 mm | |
| Höhe | Max. 2700 mm | |
| Stärke | 30 - 40 mm | |
| Gewicht | 20 - 40 kg | 40 - 70 kg |
| Einstellung | Tiefe : ± 4 mm | |
| | Höhe: ± 4 mm | |

- Die Türen schließen bündig mit den Wänden ab, wenn sie geschlossen sind.
- Die Tür kann aufgeschoben werden und es ist kein Griff an der Vorderseite der Tür notwendig.
- Der Zwei-Wege-Dämpfer ermöglicht es, Türen sowohl sanft zu öffnen als auch zu schließen.
- Begrenzte Anzahl von Teilen für eine einfache Installation.
- Verbesserte Einstellungen für ein perfektes Ergebnis.
- Es ist keine Bodenschiene oder Bodennut erforderlich.

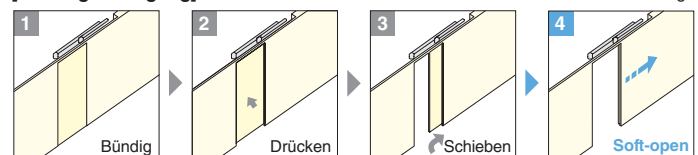
[Verwendung]

- Begehbare Schränke, versteckte Räume, Stauraum im Geschäft.

[Hinweise]

- Die untere Halterung ragt über die Unterseite der Tür hinaus.
- Achten Sie darauf, dass beim Öffnen der Tür genügend Abstand vorhanden ist.
- Einbaulagen und Funktionsweise der Tür haben sich gegenüber dem MFU-1000 geändert. Bitte laden Sie die neuesten Installationsanweisungen herunter.

[Öffnungsbewegung] Zum Öffnen wird kein Griff an der Vorderseite der Tür notwendig.



[Bei Bestellung beachten!]

MFU1200-R-BL: von rechts nach links öffnend,
MFU1200-L-BL: von links nach rechts öffnend.

[Video Link]

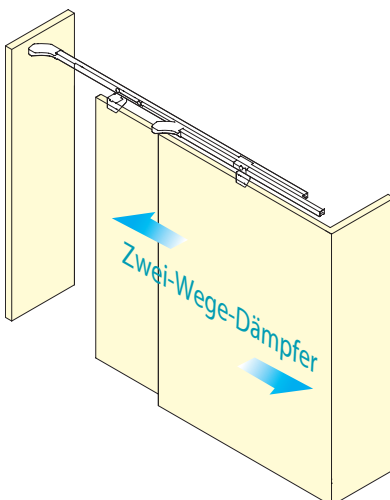
Merkmale



Installation

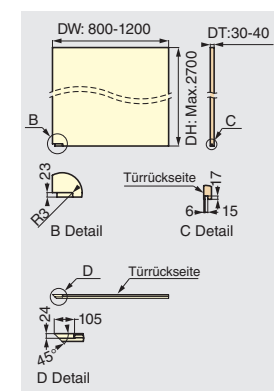
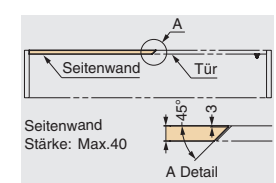
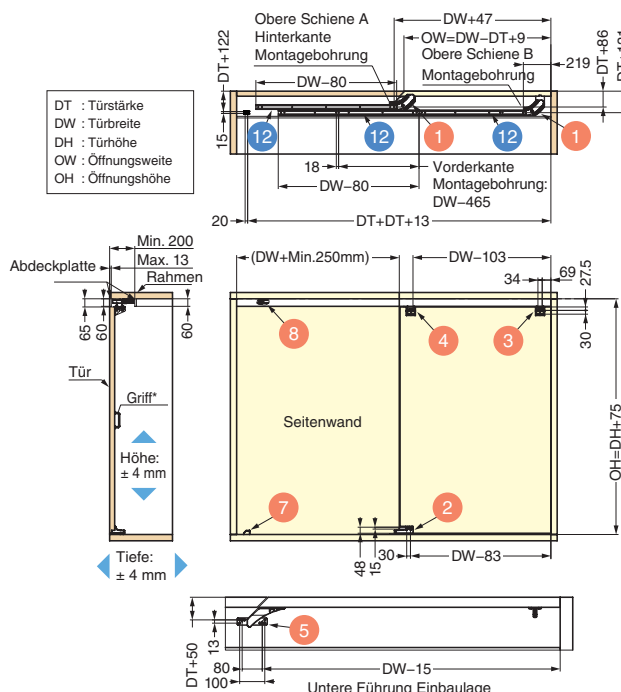


[Zwei-Wege-Dämpfer]



Sanftes Öffnen und Schließen.
 100 mm langer Dämpferhub.
 Leichte Öffnungs- und Schließkraft.

[Installationsbeispiel]



Die eingekreiste Nummer steht für die Teilenummer in der Teiletabelle 1.
 Siehe 1 : P.12

* Die Zeichnungen sind für eine Links nach Rechts Öffnung (MFU1200-L). Rechts nach Links Öffnung (MFU1200-R) ist symmetrisch gegenüber.
 * Die Tür kann ohne Griff nicht von innen geöffnet werden. (Griff nicht im Lieferumfang enthalten)



Von oben aufgehängtes Schiebesystem

Ansicht von der Innenseite



Keine Nut auf dem Boden

