

orbiloc



5 km



100 kg

THE BEST SAFETY LIGHT



Lifelong lights for you
and your dog!

ORBILOC SAFETY LIGHT™

02 ORBILOC - THE SAFETY LIGHT

UK

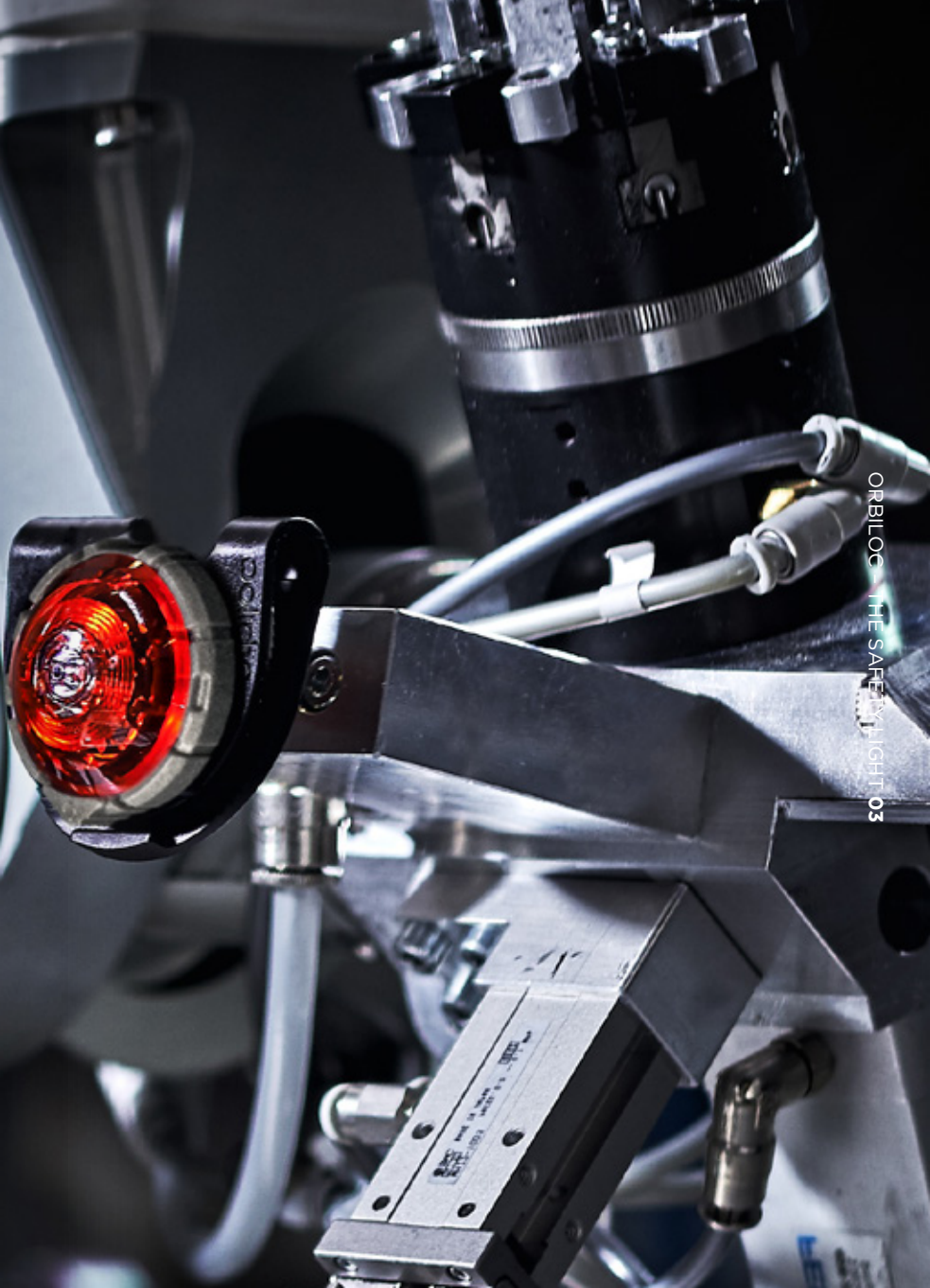
With Orbiloc Safety Light™ we provide the users with the freedom, flexibility and safety they need to enjoy a great and active outdoor-life. We manufacture the light on our high-tech facility in Aarhus, Denmark, according to the highest quality standards.

DE

Mit dem Orbiloc Safety Light™ bieten wir den Nutzern die Freiheit, Flexibilität und Sicherheit, die sie benötigen, um im Freien aktiv zu sein. Wir produzieren alle Safety Lights in unserer eigenen Produktion in Aarhus, Dänemark, gemäß höchster Qualitätsstandards.

DK

Med Orbiloc Safety Light™ giver vi brugerne frihed, fleksibilitet og tryghed til et godt og aktivt udeliv. Vi producerer lygten på vores højteknologiske anlæg i Aarhus, Danmark efter de højeste kvalitetsstandarder.



ORBITAL - THE SAFETY LIGHT 03

ORBILOC DOG DUAL™

DESIGNED TO LAST



Visible up to
Sichtbar bis zu
Synlig op til
5 km



Steady-on / flashing
Dauer- / Blinklicht
Konstant lys / blinklys



IPX8
100 m
Waterproof
Wasserdicht
Vandtæt
100 m



User-friendly
Benutzerfreundlich
Brugervenlig



Impact resistant
Schlagfest
Slagfast
100 kg



100 hrs / 250 hrs
100 h / 250 h
100 t / 250 t



Temperatures
Temperaturen
Temperaturer
50 to -40° C



Replaceable batteries
Austauschbare Batterien
Udskiftelige batterier
2 x CR2032



270° Viewing angle
270° Sichtbarkeit
270° Sigtbar



3-year warranty
3 Jahre Garantie
3 år garanti

Adjustable Strap that makes it easy to attach to dog gear

Adjustable Strap für einfache Montage an Hundeausrüstung

Justerbar strop. der gør det nemt at fastgøre til hundestyr

Position of triangle indicates function

Dreieck zeigt Einstellung an

Trekanten angiver position



Easy recognition due to metallic look

Leicht erkennbar dank Metallic-Look

Let afkodning pga. metallisk look

Design with optimal grip

Handliches Design

Design med optimalt greb

COLOURS

06 ORBILOC - THE SAFETY LIGHT

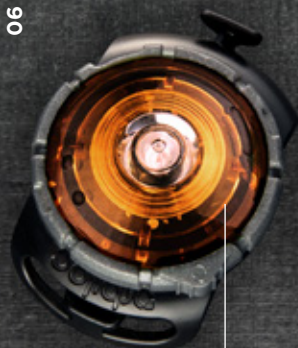
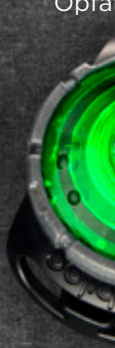
Preserves night vision
Bewahrt die Nachtsicht
Bevarer nattesynet



Preventive effect
Vorbeugende Wirkung
Forebyggende effekt



Optimal
Für Aug
Opfa



Exclusive look
Exklusiver Look
Eksklusivt look



Glamorous look
Glamouröser Look
Glamourøst look



Minimalist look
Minimalistischer Look
Minimalistisk look

Gen
Geschle

ly perceived by eye
e gut wahrnehmbar
ttes nemt af øjet



Shines through thick & long fur
Scheint durch dickes & langes Fell
Skinner igennem tyk & lang pels



Gentle to the eyes
Sanft zum Auge
Mild for øjet



nder-neutral colour
chtsneutrale Farbe
Kønsneutral farve



Sophisticated look
Raffinierter Look
Sofistikeret look



Luxurious look
Luxuriöse Look
Luksuriøst look

COLOURS



WHITE | WEISS | HVID

Has a great ability to shine through thick and long fur. In emergencies, white light can also be used as a mini-torch.

Ist in der Lage, selbst durch dickes und langes Fell zu scheinen. Funktioni-ert im Notfall auch als Mini-Taschen-lampe.

Har en god evne til at skinne igennem tyk og lang pels. Kan i nødstilfælde anvendes som en lille lommelygte.

GREEN | GRÜN | GRØN

Is easier to perceive than any other colour and is optimal to stand out in both urban and rural areas.

Ist leichter wahrnehmbar als andere Farben und ist optimal, um in städtischen und ländlichen Gebieten aufzu-fallen.

Opfattes nemmere end nogen anden farve og er optimal til at skille sig ud i både land- og byområder.



YELLOW | GELB | GUL

Is gentle on the eyes, and therefore perfect when walking the dog on a short leash.

Ist sanft zum Auge und deshalb perfekt, um den Hund an kurzer Leine zu führen.

Mild for øjet at se på og derfor perfekt, når der gås tur med hunden i kort snor.



RED | ROT | RØD

Is also gentle on the eyes in the dark, and helps you preserve your night vision.

Ist im Dunklen ebenfalls sanft zum Auge und hilft, die Nachtsicht zu bewahren.

Mild for øjet at se på i mørket og hjælper til at bevare nattesynet.



BLUE | BLAU | BLÅ

Has a preventive effect and is associated with police, emergency and accidents. Can get the drivers to slow down in traffic.

Hat eine vorbeugende Wirkung und wird mit Notfällen assoziiert. Kann Autofahrer im Verkehr zum Abbremsen bringen.

Har en forebyggende effekt og associeres med politi, udrykning og uheld. Kan få bilister til at sætte farten ned.





GOLD | GOLD | GULD

The gold light provides a stylish and modern edge, blending seamlessly with urban aesthetics and trendy dog accessories.

Die Goldleuchte bietet eine stilvolle und moderne Note, die sich nahtlos in urbane Ästhetik und trendiges Hundezubehör einfügt

Guldfarven udstråler elegance, varme og stabilitet.

PURPLE | LILA | LILLA

Has a modern and elegant feeling to it. Is a sophisticated and versatile colour.

Verleiht ein elegantes und modernes Gefühl. Ist raffiniert und vielseitig.

Har en moderne og elegant følelse over sig. Er sofistikeret og alsidig.



AMBER | BERNSTEIN | RAVFARVET

A warm, golden shade. The deep, Amber-like colour is perfect for giving any gear an exclusive look.

Ein warmer, goldener Farbton. Die Bernstein-ähnliche Farbe ist perfekt, um jeder Ausrüstung einen exklusiven Look zu verleihen.

En varm, gylden nuance. Den dybe, ravlignende farve er perfekt til at give ethvert udstyr et eksklusivt look.





DARK

Features a xenon-like white light. The perfect match for those who value a classy, minimalist and sophisticated look.

Hat ein Xenon-ähnliches weißes Licht. Perfekt für diejenigen, die einen klassischen und minimalistischen Look schätzen.

Har et xenon-lignende hvidt lys. Det perfekte match til dem, som værdsætter et klassisk, minimalistisk og sofistikeret udtryk.

TURQUOISE | TÜRKIS | TURKIS

Has a strong resemblance to the colour of the ocean. A perfect gender-neutral colour that peeps up most gear.

Hat eine starke Ähnlichkeit mit der Farbe des Meeres. Eine perfekte geschlechtsneutrale Leuchte, die die meisten Ausrüstungen aufpeppt.

Har en stærk lighed med havets farve. En perfekt kønsneutral farve, der giver et ekstra pift til det meste udstyr.



PINK

Is associated with sensitivity, politeness and sweetness. Adding a touch of glamour to your gear.

Wird mit Sensibilität, Höflichkeit und Anmut in Verbindung gebracht. Verleiht Ihrer Ausrüstung mehr Glamour.

Associeret med følsomhed, høflighed og sødme. Tilføjer et strejf af glamour til dit udstyr.



SUSTAINABLE DESIGN

The design of the Orbiloc light allows for a quick and easy change of mounting options. Thereby, the light can be used for multiple purposes, giving the users the possibility to adapt their Orbiloc Safety Lights to their individual needs. Our goal is to combat the buy-and-throw-away culture that is harmful to the environment and to empower a maintain-and-fix-culture. Therefore, we are very focused on quality, design and durability.

Das Design der Orbiloc-Leuchte erlaubt schnelles und einfaches Wechseln der Befestigungen. Dadurch kann die Leuchte vielseitig verwendet werden, was dem Nutzer die Möglichkeit gibt, die Leuchte an persönliche Bedürfnisse anzupassen. Unser Ziel ist es, der umweltschädlichen Wegwerfgesellschaft entgegenzuwirken und stattdessen eine nachhaltige Instandhaltungsgesellschaft zu fördern. Wir setzen deshalb sehr auf Qualität, Design und Haltbarkeit.

Orbiloc-lygtens bæredygtige design gør det enkelt og nemt at skifte fastgørelse. Sådan kan lygten anvendes alsidigt, hvilket giver brugerne mulighed for at tilpasse lygten til deres personlige behov. Vores mål er at gøre op med den miljøskadelige køb-og-smid-væk-kultur og i stedet dyrke en mere bæredygtig sæt-i-stand-kultur. Vi fokuserer derfor meget på kvalitet, design og holdbarhed.

ORBILOC - THE SAFETY LIGHT 013



ONE FITS ALL

14 ORBILLOC - THE SAFETY LIGHT


Armband

Clip

Carabiner

Adjustable Strap





Hook-and-loop fastener

Buckle

Quick Mount

ORBILOC - THE SAFETY LIGHT 15

Rubber Strap

Service Kit

ONE FITS ALL

16 ORBILOC - THE SAFETY LIGHT



ORBILOC QUICK MOUNT ADJUSTABLE



ORBILOC CARABINER



ORBILOC - THE SAFETY LIGHT



ORBILOC CLIP

ONE FITS ALL

18 ORBILOC - THE SAFETY LIGHT



ORBILOC BUCKLE & RUBBER STRAP



ORBILOC SPORTS KIT



(ARMBAND + CLIP)



ORBILOC - THE SAFETY LIGHTS



ORBILOC CARABINER

ACCESSORIES

MOUNTS | BEFESTIGUNGEN | FASTGØRELSE

20 ORBILOC - THE SAFETY LIGHT



CLIP

For small harnesses and dog coats of any size where there is no strap to attach the light. Mainly recommended to dogs on a leash. Also very useful for personal use.

Für kleine Geschirre und Hundekleidung ohne Befestigungsmöglichkeit. Nur für angeleinte Hunde empfohlen. Auch für den persönlichen Gebrauch sehr praktisch.

Til små seler og hundejakker uden stropper til fastgørelse. Anbefales kun til hunde i snor. Også meget brugbart til personligt brug.



CARABINER

Ensures that the light does not disappear into the fur of big dogs. Also suitable for the leash of the small dog and for personal use.

Stellt sicher, dass das Licht nicht im Fell großer Hunde verschwindet. Auch für die Leine von kleinen Hunden und den persönlichen Gebrauch geeignet.

Sikrer, at lygten ikke bliver skjult i pelsen på den store hund. Anbefales også på den lille hunds snor og til personligt brug.



SPORTS KIT

Includes the Armband and Clip. Provides a secure and convenient way to attach the light to arm or leg. Ensures visibility during running or other activities. Size: 24-40 cm.

Enthält das Armband und den Clip. Bietet eine sichere und angenehme Befestigung an Arm oder Bein. Gewährleistet Sichtbarkeit beim Joggen und anderen Aktivitäten Größe: 24-40 cm.

Inkluderer Armbånd og Clip. Muliggør sikker og bekvem fastgørelse på arm eller ben. Sikrer synlighed under løbeture og andre aktiviteter. Størrelse: 24-40 cm.



ARMBAND

Provides a secure and convenient way to attach the light to arm or leg. Requires the Clip to attach the light. For personal use only.

Bietet eine sichere und angenehme Befestigung an Arm oder Bein. Benötigt den Clip zur Befestigung der Leuchte. Nur für den persönlichen Gebrauch.

Muliggør sikker og bekvem fastgørelse på arm eller ben. Kræver Clip til at fastgøre lykten. Kun til personlig brug.

ACCESSORIES

MOUNTS | BEFESTIGUNGEN | FASTGØRELSE

22 ORBILOC - THE SAFETY LIGHT



QUICK MOUNT ADJUSTABLE

For easy attachment to any harness, collar and leash. The 4 holes for adjustment make it easy and quick to adjust the strap, enabling the light to be mounted on all types of gear.

Zur einfachen Anbringung der Leuchte an jegliches Geschirr, Halsband und Leine. Die vier Justierlöcher machen es einfach und schnell, die Größe anzupassen und die Leuchte an verschiedenen Ausrüstungsteilen zu befestigen.

Til nem fastgørelse af lygten på ethvert halsbånd, sele og snor. De 4 justeringshuller gør det nemt og hurtigt at justere stroppen og fastgøre lygten på forskelligt udstyr.



ADJUSTABLE STRAP KIT

Contains two Adjustable Straps. Requires the Quick Mount. Attaches the light securely to any collar, harness, leash and a variety of other objects.

Enthält zwei Verstellbare Gummibänder. Benötigt die Quick Mount. Befestigt die Leuchte sicher an jedem Halsband und Geschirr, jeder Leine und Ähnlichem.

Indeholder to justerbare gummitropper. Kræver Quick Mount. Fastgør lygten sikkert på alle størrelser halsbånd, seler, liner og lignende.



BUCKLE

Ideal for the common hunting and rescue dog collars that fit directly through the Buckle. Size: 24 mm in with and 4 mm in thickness.

Ideal für gewöhnliche Jagd- und Rettungshundehalsbänder, die direkt durch die Buckle passen. Größe: 24 mm breit und 4 mm dick.

Ideal for almindelige jagt- og redningshundehalsbånd, som passer direkte igennem Buckle. Størrelse: 24 mm bredt og 4 mm tykt.



STRAP KIT

Contains the Rubber Strap and hook-and-loop fastener strap. Requires Buckle. The Straps attach the light securely to any collar, harness, leash and a variety of other objects.

Enthält das Gummiband und das Klettverschlussband. Benötigt die Schnalle. Befestigt die Leuchte sicher an jedem Halsband und Geschirr, jeder Leine und Ähnlichem.

Indeholder Rubber Strap og burrelukning. Kræver Buckle. Fastgør lygten direkte og sikkert på ethvert halsbånd, snor, sele eller andet udstyr.

ACCESSORIES

MAINTENANCE | WARTUNG | VEDLIGEHOOLD

24 ORBILOC – THE SAFETY LIGHT



SERVICE KIT

Includes a battery pack (2x CR2032), a Service Tool and an O-ring lubricated with silicone. Used to maintain the Safety Light.

Beinhaltet ein Batteriepaket (2x CR2032), ein Werkzeug und einen in Silikon geschmierten O-Ring. Zur Instandhaltung der Leuchte.

Indeholder en batteripakke (2x CR2032), et værktøj og en o-ring smurt med silikone. Til vedligeholdelse af lygten.



MODE SELECTOR RING

Mode selector in classic, clean design. This version is less tight. Recommended for people with arthritis or other functional hand impairments.

Bedieningsring zum Ein- & Ausschalten der Leuchte. Diese Version ist weniger enganliegend. Empfohlen für Menschen mit Arthritis oder anderen Funktionsbeeinträchtigungen der Hände.

Funktionsvælger i klassisk, rent design. Anbefales til personer med gigt eller nedsat funktions-evne i hænder/fingre.

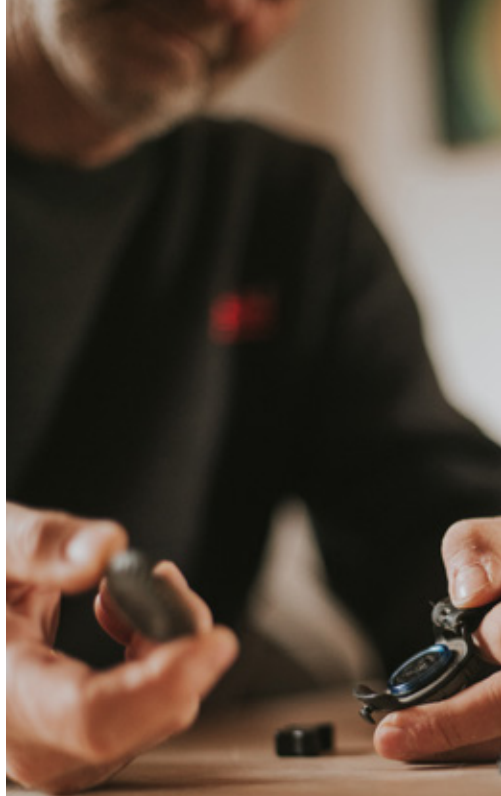


MODE SELCTOR RING PRO

User-friendly Mode Selector Ring PRO with a metallic colour that stands out more from the rest of the light. In addition, it is slightly larger and easier to handle.

Benutzerfreundlicher Bedienungsring, mit metallischer Farbe, die sich besser vom Rest der Leuchte abhebt. Er ist außerdem größer und deshalb leichter zu handhaben.

Brugervenlig funktionsvælger med en metallisk farve, der skiller sig ud fra resten af lygten og er nemmere at se. Derudover er den lidt større og nemmere at håndtere.



ACCESSORIES



REFLECTIVE CLIP

A Reflective Pad mounted to the Clip. Can easily be attached to clothes, bags and alike. Adds additional visibility for dogs and people, when out and about.

Ein Reflektor, der an unserem Clip befestigt ist. Kann schnell an Kleidung, Taschen usw. befestigt werden. Gibt im Dunklen zusätzliche Sichtbarkeit für Mensch und Hund.

En Refleks monteret på vores Clip. Kan hurtigt fastgøres på tøj, tasker og lignende. Giver ekstra synlighed på hunde og mennesker, der nyder at være ude.



REFLECTIVE CARABINER

A Reflective Pad mounted to the Carabiner. Can easily be attached to clothes, bags and alike. Perfect light supplement for dogs with long fur.

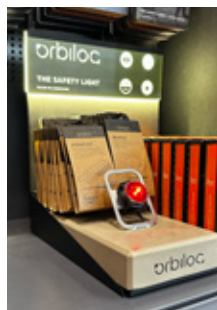
Ein Reflektor, der an unserem Carabiner befestigt ist. Kann schnell an Kleidung, Taschen usw. befestigt werden. Perfekte Ergänzung zur Leuchte für Hunde mit langem Fell.

En Refleks monteret på vores Carabiner. Kan hurtigt fastgøres på tøj, tasker og lignende. Perfekt supplement til lygten for hunde med lang pels.

IN-STORE



ORBILOC - THE SAFETY LIGHT 27





CONTACT

Orbiloc ApS

Jens Olsens Vej 1
8200 Aarhus
Denmark

Phone: +45 86 99 88 77

Fax: +45 86 99 88 66

E-Mail: info@orbiloc.com

www.orbiloc.com