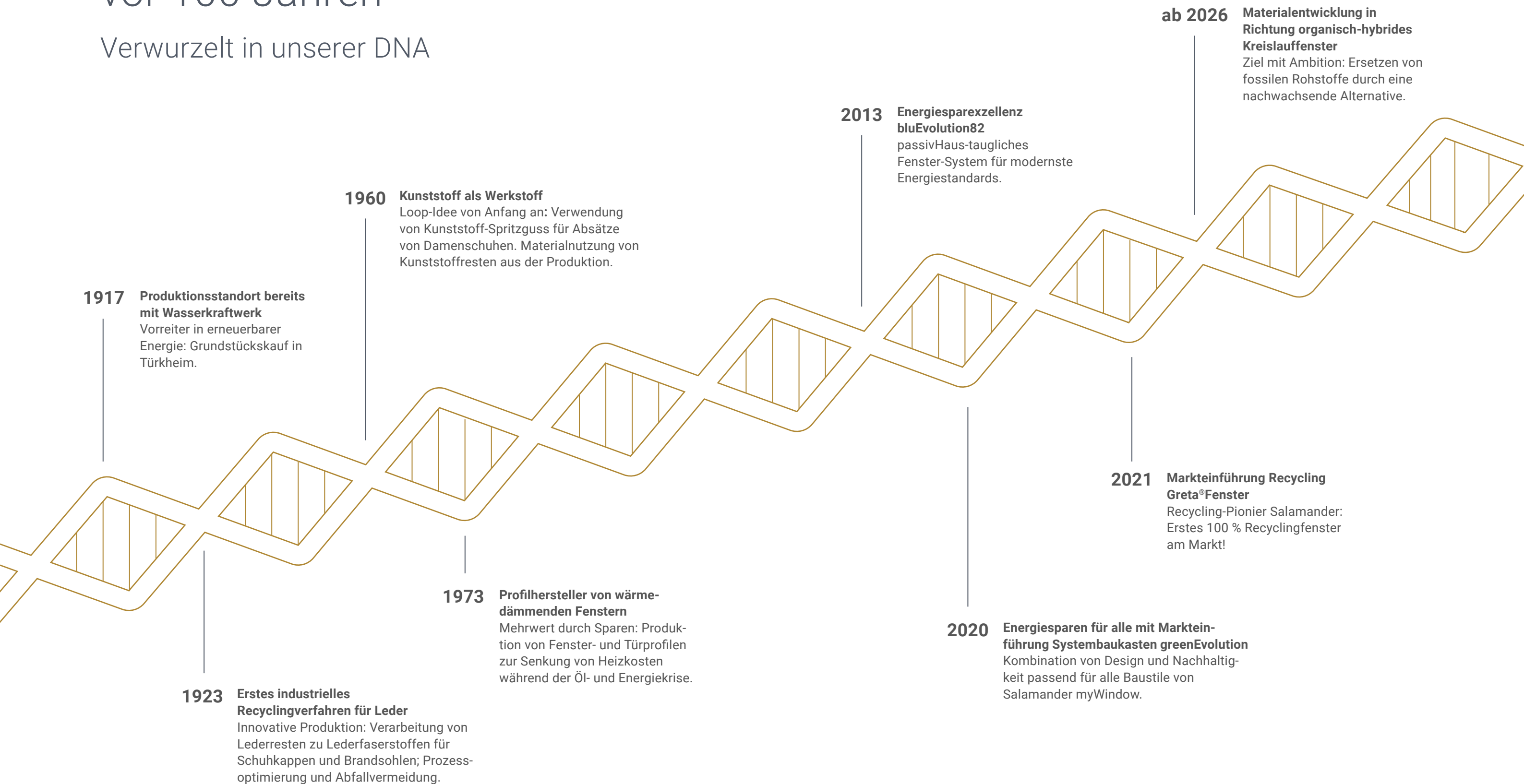


Überzeugend nachhaltig von Anfang an
Fenster mit Ausblick und Perspektive



Loop-Idee bereits vor 100 Jahren

Verwurzelt in unserer DNA



betterMaterial

Auf dem Weg zum organisch-hybriden Kreislauffenster

Greta®Fenster – erlebbare Nachhaltigkeit

Unsere Greta®Fenster-Linie bei Salamander verbindet Nachhaltigkeit mit haptischem Design. Greta®Fenster wurden dabei mehrfach ausgezeichnet.

- **Unser Ziel:** Kunststoffverbrauch reduzieren und natürliche Materialien integrieren.
- Bereits **22 %** unseres Kunststoffbedarfs decken wir durch Recyclingmaterial, wodurch wir mehr als **38.000 Tonnen CO₂ jährlich** einsparen: Das entspricht **20.000 Tonnen** pro Jahr.
- Mit innovativen, nachwachsenden Rohstoffen wie Dinkelspelz ermöglichen wir einen geschlossenen Recyclingkreislauf mit minimalem **CO₂-Ausstoß**

Greta®Fenster_loop: Das weltweit erste 100 % Recycling-Fenster

- Die Oberfläche besteht zu **100 % aus Recyclingmaterial**, darunter Altfenster und Produktionsreste.
- Greta®Fenster erreicht beste Dämmwerte auf passivHaus-Niveau und überzeugt durch eine natürliche Oberfläche in Beton-Optik.
- Das Design vereint zeitlose Eleganz mit ökologischer Leistung und maximal nachhaltiger Produktion.



Greta®Fenster_dinkel

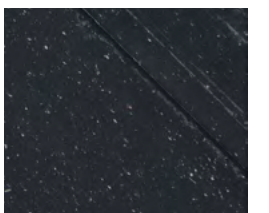
Durch die Kombination aus dunklen Farbpigmenten und organischem Material entsteht ein schwarzes monolithisches Fensterprofil. Erst durch die Verbindung mit dem organischen Bestandteil kann ein aufregendes Material entstehen:

- Greta®Fenster_dinkel besteht aus einem **innovativen Bio-Hybrid-Material** mit geschredderten Dinkelspelzen, die eine monolithische Materialität, eine lebendige Oberfläche und eine holzähnliche Haptik schaffen.
- Das Material enthält ca. **10 % natürliche Dinkelspelzen** und bildet damit die erste Hybridoberfläche dieser Art im Fensterbau.
- Durch den Einsatz von Dinkelspelzen wird Kunststoff ersetzt, Ressourcen werden geschont und bis zu **20 % CO₂** eingespart.

Das Greta® Fenster_dinkel überzeugt durch seine **einzigartige Ästhetik** und **angenehme Haptik** – es sieht gut aus und fühlt sich gut an.



Salamander nutzt nur die Dinkelspelzen, nicht das Korn.



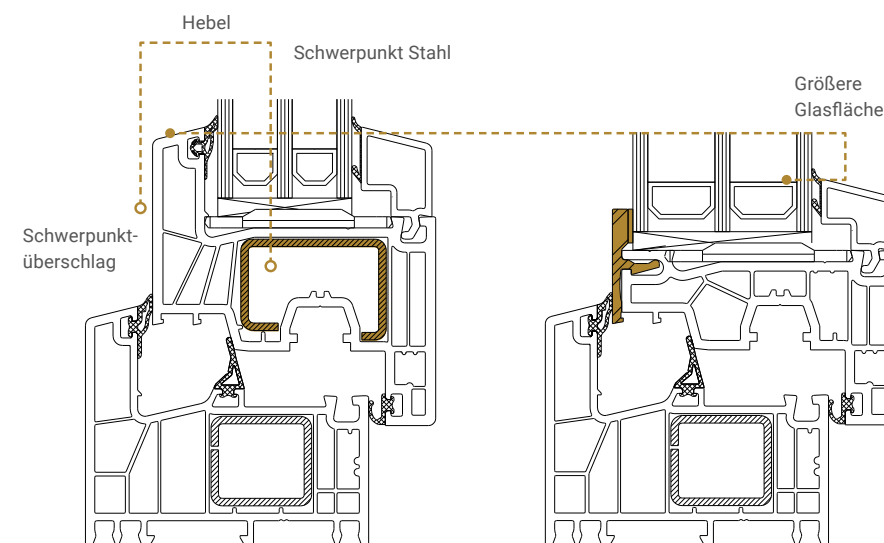
Lebendige Oberfläche des durchgefärbten Fensters.

betterMateriality

greenEvolution_straight

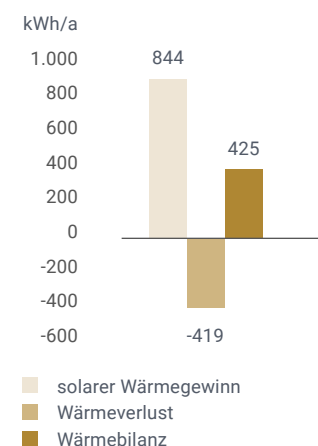
greenEvolution_straight ist ein neu konstruierter Flügel, der schweren Stahl mit einem schmalen Aluminiumstreifen ersetzt. Er ist so platziert, dass er Wärme, die auf den Flügel einwirkt, direkt ableitet. Durch eine Trockenverklebung bildet das Flügelprofil mit dem Glas eine statische Einheit – so erreichen wir maximale Einbaugrößen – und damit mehr Energieeinträge.

- Fenster werden oft allein auf ihre **Dämmfähigkeit** sowie die **U_f - oder U_w -Werte reduziert**.
- Energieeintrag durch die Sonne: Je größer das Fenster und je schmäler der Rahmen, desto **mehr Sonnenlicht** kann in den Wohnraum gelangen.
- Bauhöhen von bis zu **2800 mm** und **Breiten** bis zu **1400 mm** realisierbar, auch mit **Verglasungen** bis zu **56 mm**.
- Der Energieeintrag übersteigt den Energieverlust und trägt aktiv zur **Energieeffizienz** bei. In der Nutzung spart man bis zu drei Monate Heizkosten.



Klassische Stahlverstärkung im Flügel: Schwerer und mehr Material.

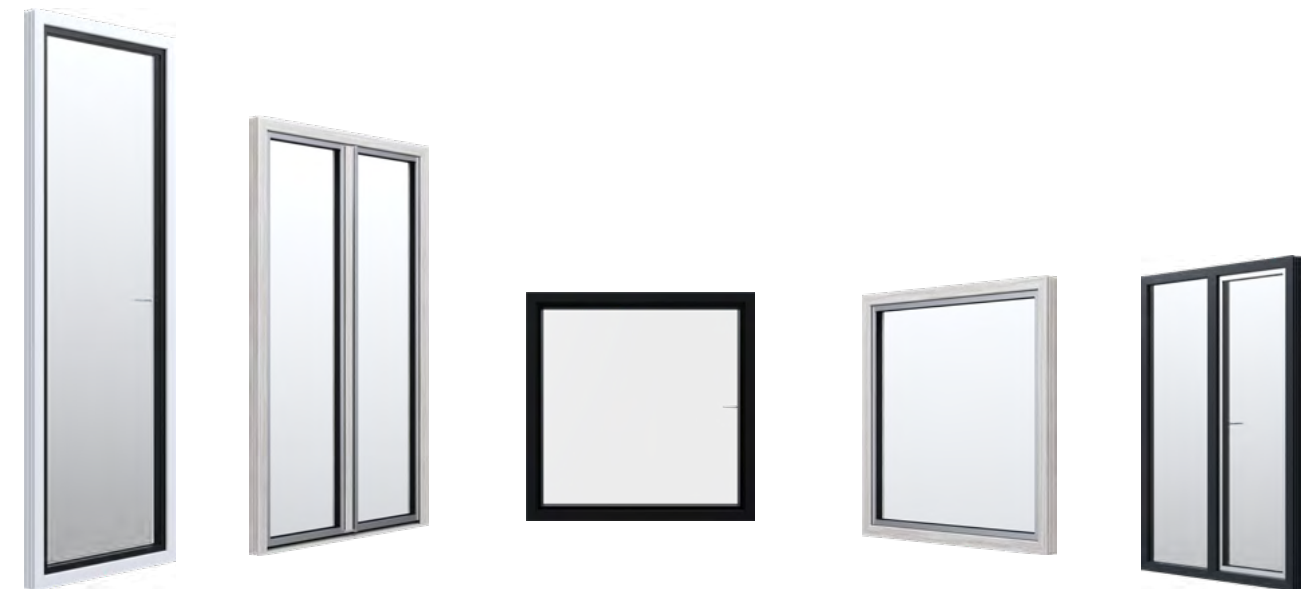
Verklebung mit schmalen Aluminiumprofil verhindert thermische Verformung, bildet statischen Verbund.



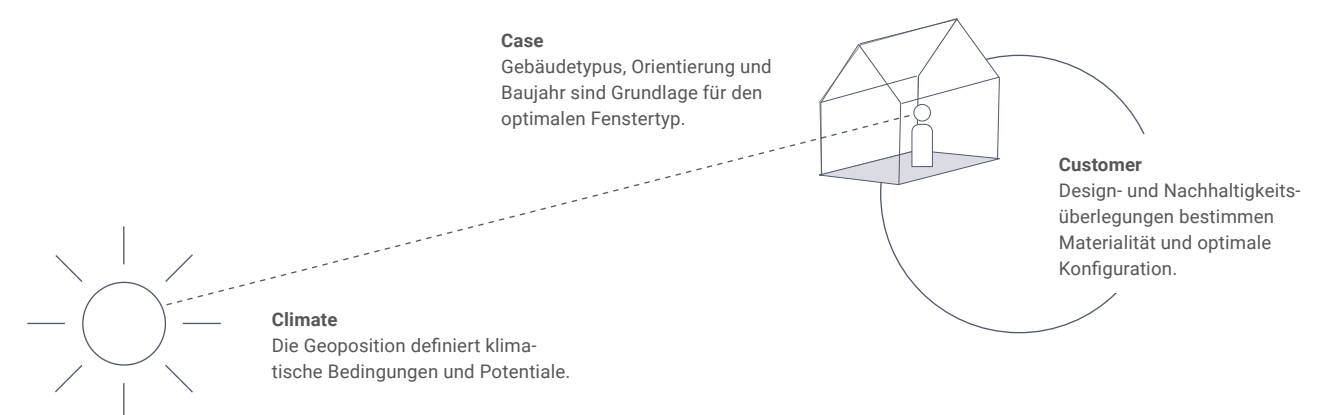
Größere Fensterflächen ermöglichen mehr Energieeintrag. Die Energiebilanz wird positiv.

betterScope

Das richtige Fenster für jede Situation



Jedes Gebäude ist aufgrund von Geoposition, Gebäudetypus, Orientierung, Baujahr und der Vorstellung des Eigentümers ein einzigartiges System. Es gibt daher kein Standardfenster für alle Lösungen. Das Fenster muss sinnvoll an das System angepasst werden. Mit dem Salamander C3 Prinzip wird aus dem allgemeinen Fenster **myWindow**.





betterEnergy

Nachhaltigkeit heißt für Salamander, Ressourcen und Energie verantwortungsvoll zu nutzen.

- Seit **1917** setzen wir auf Wasserkraft und betreiben heute zwei eigene Kraftwerke mit **5.300 kWp** Leistung.
- Ergänzend investieren wir in ein Solarfeld mit **5.500 kWp**, um unsere Energieunabhängigkeit weiter auszubauen.



MEHR ENTDECKEN

In Zusammenarbeit mit



Salamander Industrie-Produkte GmbH
Jakob-Sigle-Straße 58
86842 Türkheim, Germany

salamander-windows.com

