

JENSEITS VON LUFT, WASSER UND ZEIT



SEÇİL | BAU
KAUÇUK

 www.seciltr.com  [secil.kaucuk](https://www.instagram.com/secil.kaucuk)  [Seçil Kauçuk A.Ş.](https://www.linkedin.com/company/secil-kaucuk)

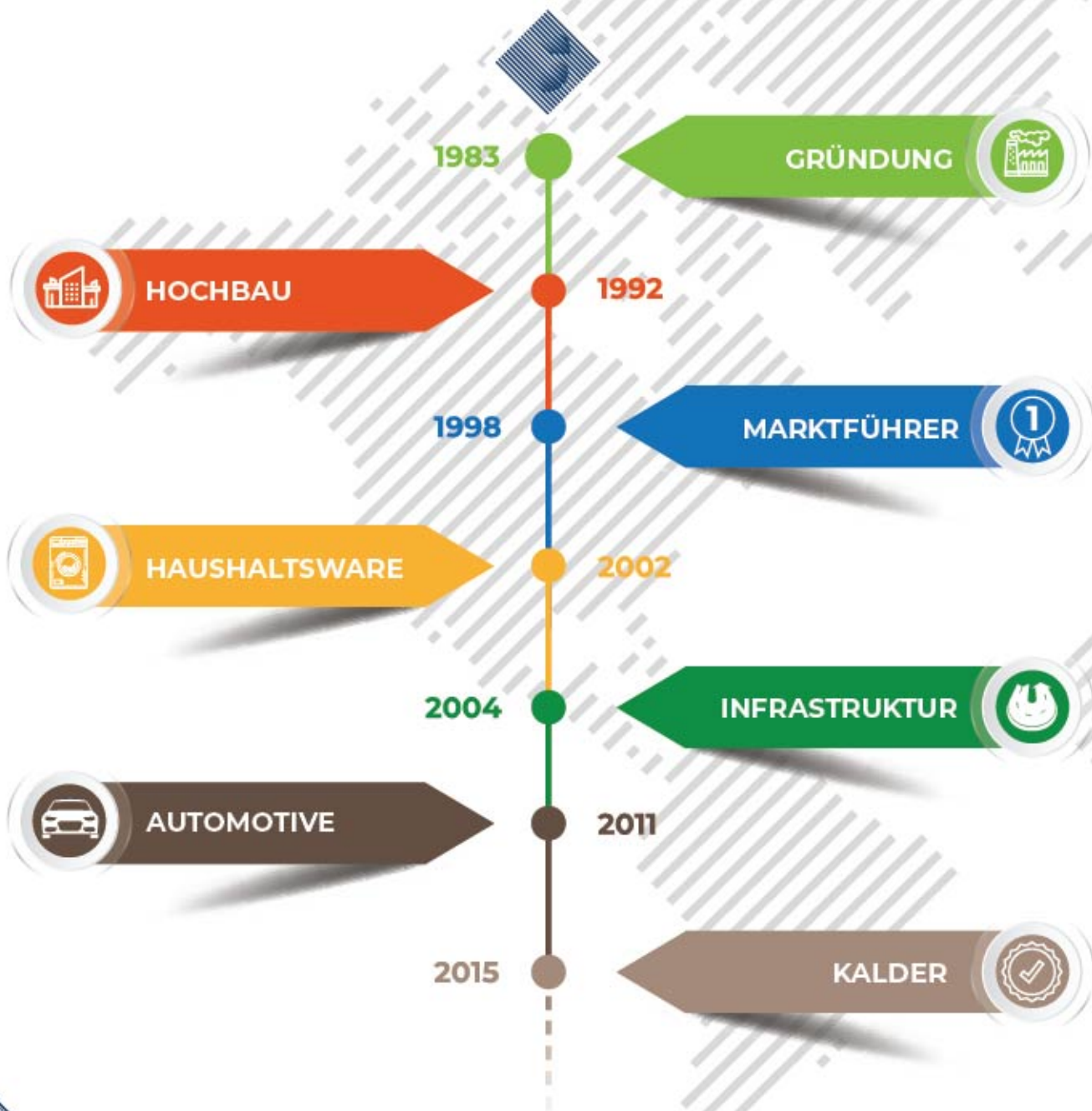


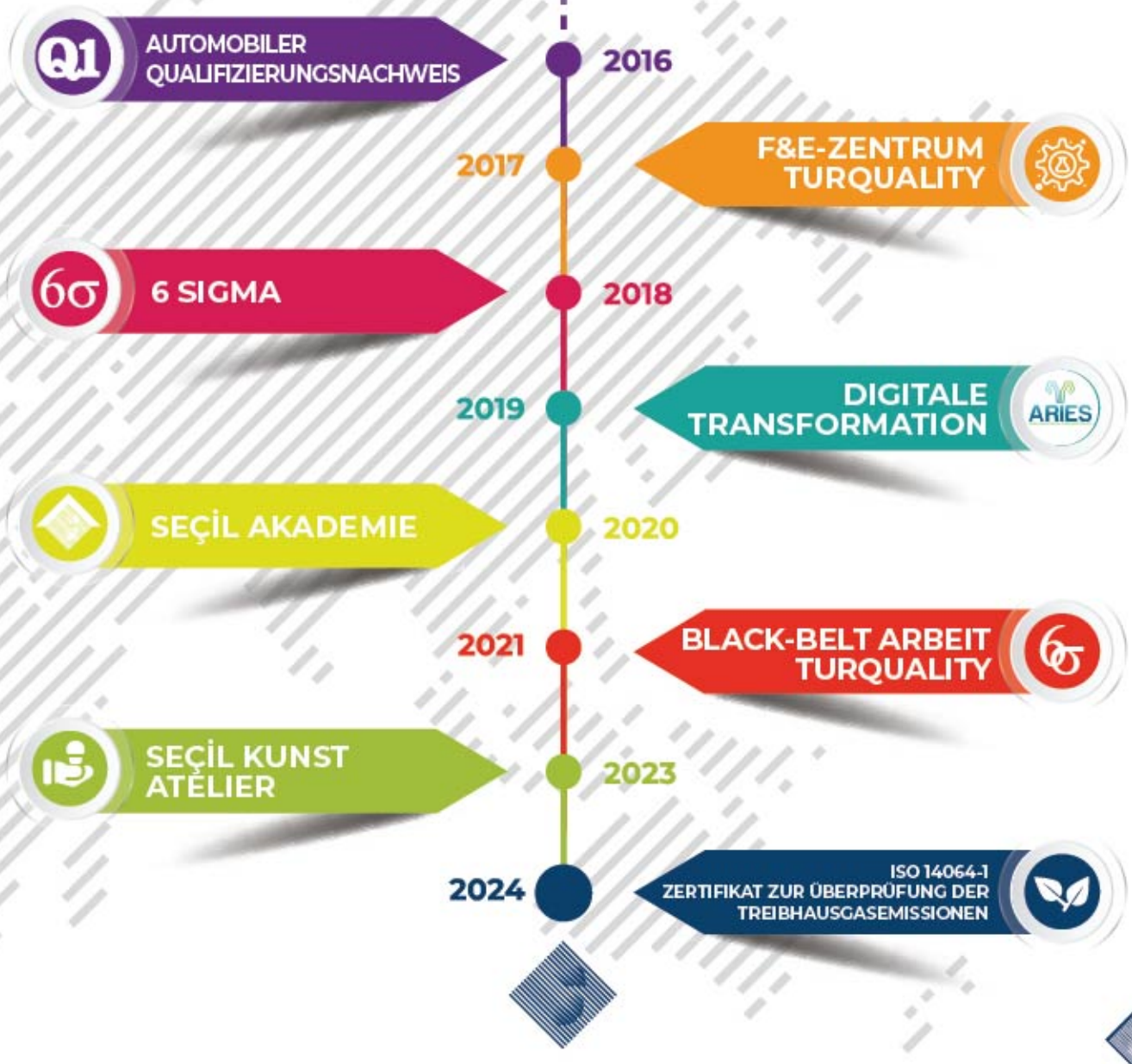
Seit unserer Gründung im Jahr 1983 sind Qualität, Erfolg und Innovation die Leitlinien unserer Reise zur Professionalität. Mit unseren Produktionsstätten in der Türkei und unserer globalen Ausrichtung beliefern wir zahlreiche Länder mit hochwertigen Produkten und Dienstleistungen. Zu unseren Kernbranchen zählen die Haushaltsgeräte-Industrie, die Automobilindustrie sowie der Bau- und Tiefbausektor.

Seçil ist ein führender Anbieter von branchenspezifischen Gummiprodukten für die Türkei und internationale Märkte. Unsere Qualität wurde durch nationale und internationale Zertifizierungen anerkannt, und wir arbeiten eng mit weltweit akkreditierten Qualitätsorganisationen zusammen. Dank unserer fortschrittlichen Produktionsfähigkeiten und einer Logistikstrategie, die auf den Prinzipien „richtiger Ort, richtiger Preis, richtige Menge, richtige Zeit“ basiert, erreichen wir Kunden auf der ganzen Welt. Seçil Kauçuk verfügt über Unternehmensstandorte in Deutschland, Polen, Belgien, Schweden, Italien und Großbritannien und exportiert in mehr als 50 Länder.

Auf einer Gesamtfläche von 70.000 Quadratmetern, davon 30.000 Quadratmeter überdacht, führt Seçil Kauçuk alle Produktionsprozesse im eigenen Haus durch – von der Konstruktion und Design bis hin zur Verpackung. Mit modernster Technologie, wie EPDM-Schocktunnel-Mikrowellen und Salzbadverfahren sowie TPV- und Silikonlinien, stellen wir Profile in verschiedensten Ausführungen her, insbesondere auch Moosgummi, Co- und Tri-Extrusion. Unsere Kompetenz erstreckt sich zudem auf die Herstellung spezialisierter Gummiformteile mithilfe von Spritzguss- und Kompressionsverfahren, die nahtlos auch mit Extrusionsprodukten kombiniert werden können.

Unser hochmodernes F&E-Labor gehört zu den fortschrittlichsten der Branche und wurde 2017 offiziell als Forschungs- und Entwicklungszentrum anerkannt. In diesem Labor führen wir sowohl für unsere in den Mischanlagen produzierten Gummimischungen als auch für Endprodukte umfassende Qualitätskontrollanalysen durch. Mithilfe modernster Technologie erfüllen wir die Anforderungen unterschiedlichster Branchen. Unser Fokus auf kontinuierliche und nachhaltige Entwicklung treibt uns an, unsere Reise zur Qualität konsequent fortzusetzen.







USERE PRODUKTIONSSTÄTTEN

 **TARSUS**



 TÜRKIYE

VERTRIEBSBÜROS UND LAGERHÄUSER

 TÜRKIYE	 ENGLAND
 DEUTSCHLAND	 SCHWEDEN
 BELGIEN	 POLEN
	 ITALIEN

70+

70+ Millionen/Jahr Umsatz

700+

Mitarbeiter

5

Produktionsverfahren

1

Akkreditiertes F&E-Zentrum

50+

Export in über 50 Länder

7

Vertriebs- und
Logistikinfrastruktur in 6 Ländern

30.000

Tonnen Mischung-
Produktionskapazität

24.000

Tonnen Extrusion-
Produktionskapazität

2.000

Tonnen Produktionskapazität
im Spritzgussverfahren

350+

Neue Produkte pro Jahr

10.000+

Werkzeuge

1.000+

Rezepturen

300+

Kontrollparameter

200+

Tests

TÜRKIYE





HOCHBAU

- Dichtungen für Aluminium-Tür-, Fenster- und Fassadensysteme
- Dichtungen für Holz-Türen und -Fenster
- Dichtungen für Gebäudeeingangstüren
- Dehnfugen-Dichtungen
- Dichtungen für industrielle automatische Türen



INFRASTRUKTUR

- Betonrohrdichtungen (Integrierte Dichtung, Winkeldichtung, PS-Dichtung, Spitzend-Dichtung, O-Ring-Dichtung, Anschlussdichtung (CO-EX))
- Gewellte Rohrdichtungen (Tulpen-Dichtung, Pipelife-Dichtung)
- GRP-Rohrdichtungen (Reka-Dichtungen, Vollflächendichtungen)
- Autobahn-Dichtungen (Beton-Autobahnabdichtung)
- Tunnelsegmentdichtungen



INDUSTRIE & ENERGIE

- Energietransmission-Line-Spacer-Dämpfer
- Solarenergie-Warmwasser-Paneele, Glasabdichtungen und -befestigungen
- Prismatische modulare Wassertankdichtungen
- Moderne Gewächshausdichtungen
- Textilgarn-Ringspulenträger
- Anhänger- und Kühlkörperdichtungen
- Korn-Stahlsilo-Dichtungen
- Garagentor- und Sektionaltor-Dichtungen
- Sanitär-Armaturen-Dichtungen
- Elektrische Schaltschrank-Dichtungen
- Kanaldichtungen
- Vorgefertigte Container-Dichtungen
- Automatische Drehflügeltürdichtungen
- Stahl-, Drehflügel- und Brandschutzürdichtungen



HAUSHALTSGERÄTE



- **Waschmaschine**
 - Kessel-Eingangsschläuche
 - Kessel-Auslass-Schläuche
 - Schläuche für Waschmittelkästen
 - Paneel-Dichtung
 - Entlüftungsschläuche
 - Motoraufhängung Reifen
- **Trocknungsmaschine**
 - Trommelrückwanddichtung
 - Raddichtung
- **Geschirrspüler**
 - Türdichtung
 - Bodendichtung Dichtung
 - O-Ring Trichter
 - Dichtung des Pumpenbehälters
 - Klöppeldichtung
- **Backofen**
 - Dichtung der vorderen Abdeckung



AUTOMOTIVE



- **Dynamische Profile**
 - Türdichtungen
 - Motorhauben-Dichtungen
 - Kofferraum-Dichtungen
 - Sekundärdichtungen
- **Statische Profile**
 - Bewegliche Kanalglasdichtungen
 - Externe und interne Abstreifdichtungen
- **Weitere Profile**
 - Deckel- und Schiebetürdichtungen
 - Ungeflochtene Niederdruckschläuche
 - Busfenster-Dichtungen
 - Press-/Spritzguss Gummiformteile
 - Bewegliche Kanal-Glasdichtungen
 - Externe und interne Abstreifdichtungen
- **Gummimischungen**



WIR SIND ÜBERALL FÜR IHREN KOMFORT



DA - UNSICHTBAR, ABER UNVERZICHTBAR.



024 03:50



ZERTIFIKATE

ISO 14001 : 2015 – UMWELTMANAGEMENTSYSTEM

ISO 9001 : 2015 – QUALITÄTSMANAGEMENT-SYSTEM

TS ISO 3934 - KONFORMITÄTSBESCHEINIGUNG NACH BAUGRUPPENSIEGELNORMEN

RAL GZ 716 - GÜTESICHERUNG TÜR- UND FENSTERSYSTEME

ISO 45001 - 2018 - ARBEITSSCHUTZ- UND SICHERHEITSMANAGEMENTSYSTEM

ISO 27001 : 2022 - INFORMATIONSSICHERHEITSMANAGEMENTSYSTEM

ISO 50001 : 2018 - ENERGIEMANAGEMENT-SYSTEM

IATF 16949 - QUALITÄTSMANAGEMENTSYSTEM FÜR DIE AUTOMOBILINDUSTRIE

HYGIENIC CERTIFICATE – HYGIENE-ZERTIFIKAT

CSTB - QUALITÄT, SICHERHEIT UND UMWELTVERTRÄGLICHKEIT

FORD Q1 - GLOBAL FORD Q1

ISO 14064 - 1 : 2018 - BERICHTERSTATTUNG UND PRÜFUNG DES ÖKOLOGISCHEN FUSSABDRUCKS VON UNTERNEHMEN

EN 681-1 - EIGNUNGSZERTIFIKAT FÜR ROHRLEITUNGS-DICHTUNGEN FÜR DIE ANWENDUNG IN DER WASSERVERSORGUNG UND ENTWÄSSERUNG

KOMO / KIWA - EIGNUNGSZERTIFIKAT FÜR DICHTUNGEN, AUSGENOMMEN TRINKWASSER

NSF - EIGNUNGSZERTIFIKAT FÜR TRINKWASSERKONFORME ELASTOMERPRODUKTE

ZIELE DER NACHHALTIGEN ENTWICKLUNG



18% Mitarbeiter mit Master-/Doktorats Abschluss
 Ausgewählter Campus > 40.000 Ausbildungsstunden (2023)
 Kostenlose Online-Schulung für jeden
 Hochschulkooperationsprojekt
 Strategische Kompetenzmatrix Projekt



- Wasseraufbereitungsanlage mit einer Kapazität von 292.000 Personen/Jahr
 - Projekt für einen Regenwassersammeltank
 - 51,9 % Reduktion des Wasserverbrauchs in der Produktion



- 33% Weibliche Mitarbeiter
 - 22,7 % Weibliche Führungskräfte



UNTERNEHMENSINNOVATION

-41 Turquality Projekte

DIGITALE INNOVATION

- ERP (SAP S4 HANA)
- Business Intelligence
- Seçil-Portal
- CRM (Kundenbeziehungsmanagement)
- Seçil B2B
- Projekt Intelligente Fabrik

F&E-ZENTRUM

- 143 F&E-Projektunterstützungen (2019-2023)



ZIELE DER NACHHALTIGEN ENTWICKLUNG



36 namhafte Kunden, die mit unseren Zertifikaten Produkte mit hohem Standard verwenden

- NSF
- KIWA
- MFPA
- FBS
- CSTB



- Studien zur CO2-Bilanz
- Projekt zur CO2-Reduzierung
- ISO 14064-1: 2018



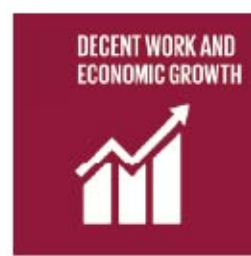
- 5MW SPP *(30% des Gesamtverbrauchs)
- 11% des Strombedarfs im Jahr 2023
- ISO 50001 Qualitätszertifikat
- Studien zur Nachhaltigkeitsberichterstattung



- Herstellung von Tierfutter aus Lebensmittelabfällen der Kantine
- Kompostieranlage



- 200+ zufriedene Kunden mit ethischen Arbeitsgrundsätzen
- Mitgliedschaften in mehr als 20 Nichtregierungs- und Hilfsorganisationen



- Sehr geringes Kreditrisiko
- Kreditrisikobewertung-2

UMSATZVERTEILUNG

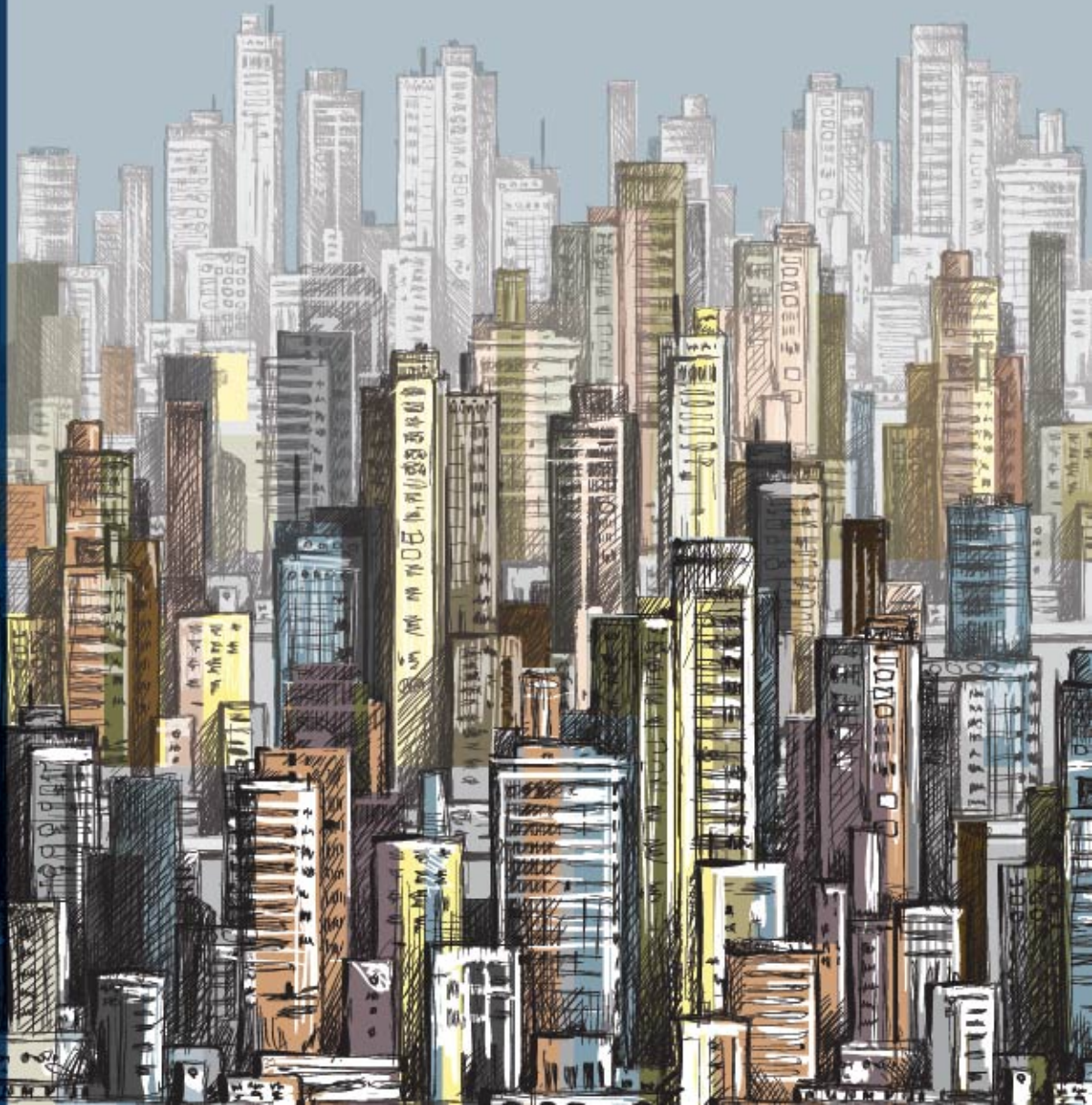
- Baugewerbe 43%
- Haushaltsgeräte 25%
- Mischungen 14%
- Automobilindustrie 8%
- Infrastruktur 7%
- Industrie 3%

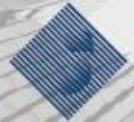




SEÇİL
KAUÇUK

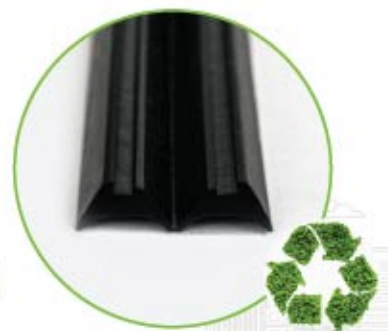
HOCHBAU-LÖSUNGEN





SECİL | BAU
KAÇUK



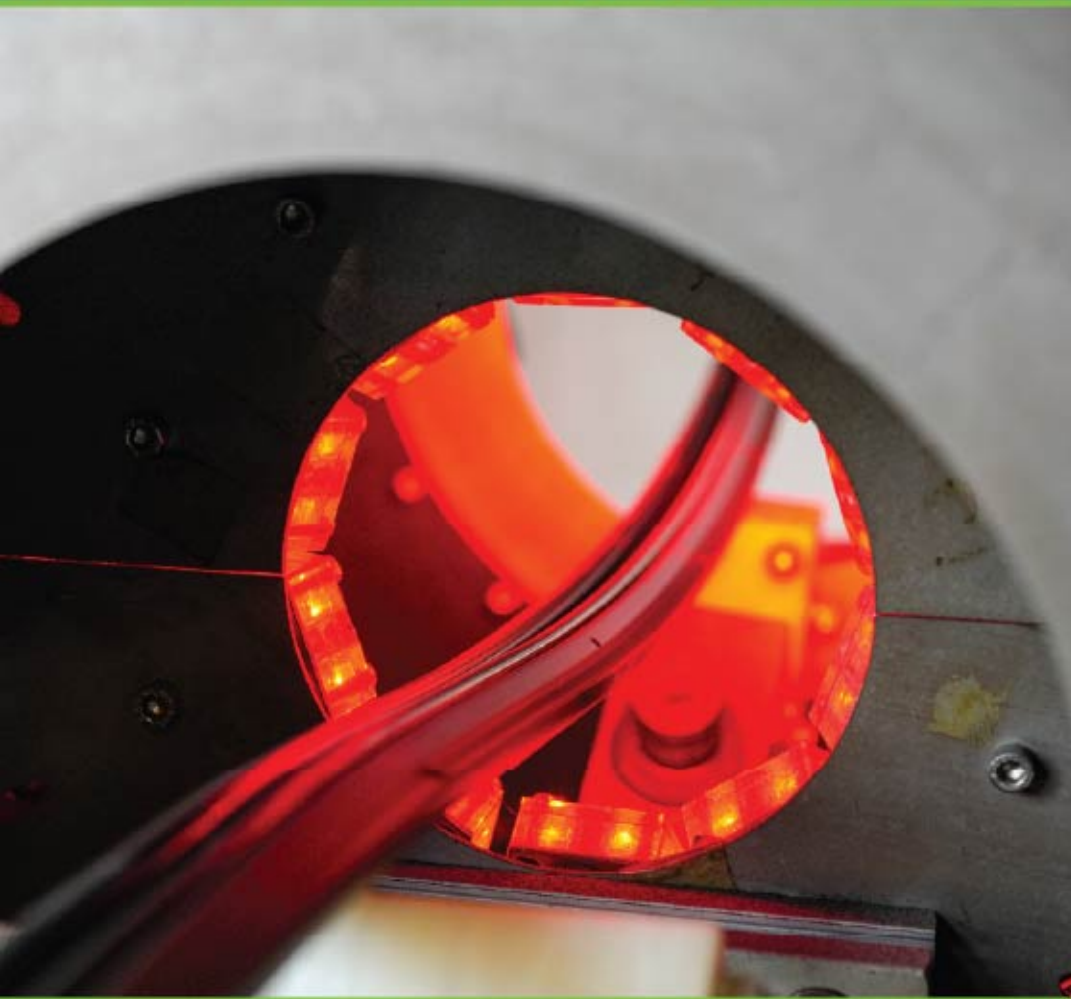




ÜBERLEGENE EIGENSCHAFTEN VON EPDM-LÖSUNGEN

- Widerstandsfähig gegen klimatische Bedingungen,
- Hohe UV-Beständigkeit, Beständigkeit gegen thermische Veränderungen, Flexibilität bei hohen Temperaturen,
- Ausgezeichnete Beständigkeit gegen Ozon und Chemikalien,
- Beibehaltung der Funktionalität über viele Jahre,
- Hohe Beständigkeit gegen Abrieb,
- Dauerhafte Verformung und hohe Flexibilität,
- Umweltfreundlich, recycelbar,
- Langfristige Lösungen - 30 Jahre Lebenserwartung,
- Stabile Preise für Produkte mit hoher Wertschöpfung





UNSERE KERNKOMPETENZEN

- CoEx-Design Lösungen für Systeme mit 40 Jahren Erfahrung
- 5000 Formen für den Systembau
- 30.000 Tonnen Mischungen, 24.000 Tonnen Extrusions- und 2000 Tonnen Spritzgussprodukte pro Jahr
- Rezepturen, die für alle klimatischen Bedingungen geeignet sind
- Vielfalt an ästhetisch ansprechenden Farben
- Eigene Produktion von Test-, Konfektions- und Automatisierungsanlagen
- Anpassung von Lösungen für die Automobilindustrie, Haushaltsgeräte und Infrastruktur an die Bedürfnisse des Bausektors
- Lösungspartnerschaft mit globalen Systemherstellern





- Nachhaltige und kundenorientierte Logistikooption dank der Organisation in der Türkei und in Europa
- Proaktive Analysen mit FEA und MARC-Simulationsprogrammen
- Antibakterielle, antimikrobielle, antistatische und antimykotische Lösungen
- Lösungen für elektrische Leiter und Halbleiter
- Feuerfeste schwarze / farbige Solid- und Mossgummidichtungen
- Lösungen, die im Brandfall durch Rauch und Wasserkontakt reagieren
- Flexible, kurze und sichere Lieferung mit hoher Leistung



ZULASSUNGEN FÜR BAUWERKSABDICHTUNGEN

MONO



Hohe dauerhafte Verformung, Klima- und Ozonbeständigkeit dank MONO EPDM

FARBIGE CO-EX



Farbige Lösungen, die Ästhetik mit der Dynamik von Schwarz verbinden

CO-EX MOOSGUMMI



Beste Leistung bei der Wärmeleitfähigkeit dank des Schwamms

TRI-EX



3 Lösungen, die Ihr System durch die Verwendung verschiedener Materialien garantieren

MOOSGUMMI



Lösungen zur Reduzierung der Wärmeleitfähigkeit

SCHWIERIGE GEOMETRIEN



Präzise Lösungen, die alle Arten von Isolierung in Fassadensystemen ermöglichen



ZULASSUNGEN FÜR BAUWERKSABDICHTUNGEN

SILIKON



Hochtemperaturbeständige
Lösungen

MIT KLEBEBAND



Einfache Installationslösungen dank
des Klebebandes

BEFLOCKUNG



Die Revolution der Schiebeseysteme mit
beflockten Dichtungen aus der Automotive

MIT FADEN



Lösungen zur Vermeidung von
Spannungen

EXAKTER ZUSCHNITT



Lösungen für präzise Wendungen in
Ecken

ECKEN UND RAHMEN



Lösungen, die die Funktionalität von
Mitteldichtungen in Ecken ergänzen





TÜR- UND FENSTERSYSTEME UND FASSADENLÖSUNGEN

- ALUMINIUM-SYSTEME
- PVC-SYSTEME
- ALU-HOLZ SYSTEME
- GEBÄUDETÜREN
- INDUSTRIETORE
- SCHIEBESYSTEME
- BALKON-, PERGOLA- UND DACHSYSTEME AUS GLAS





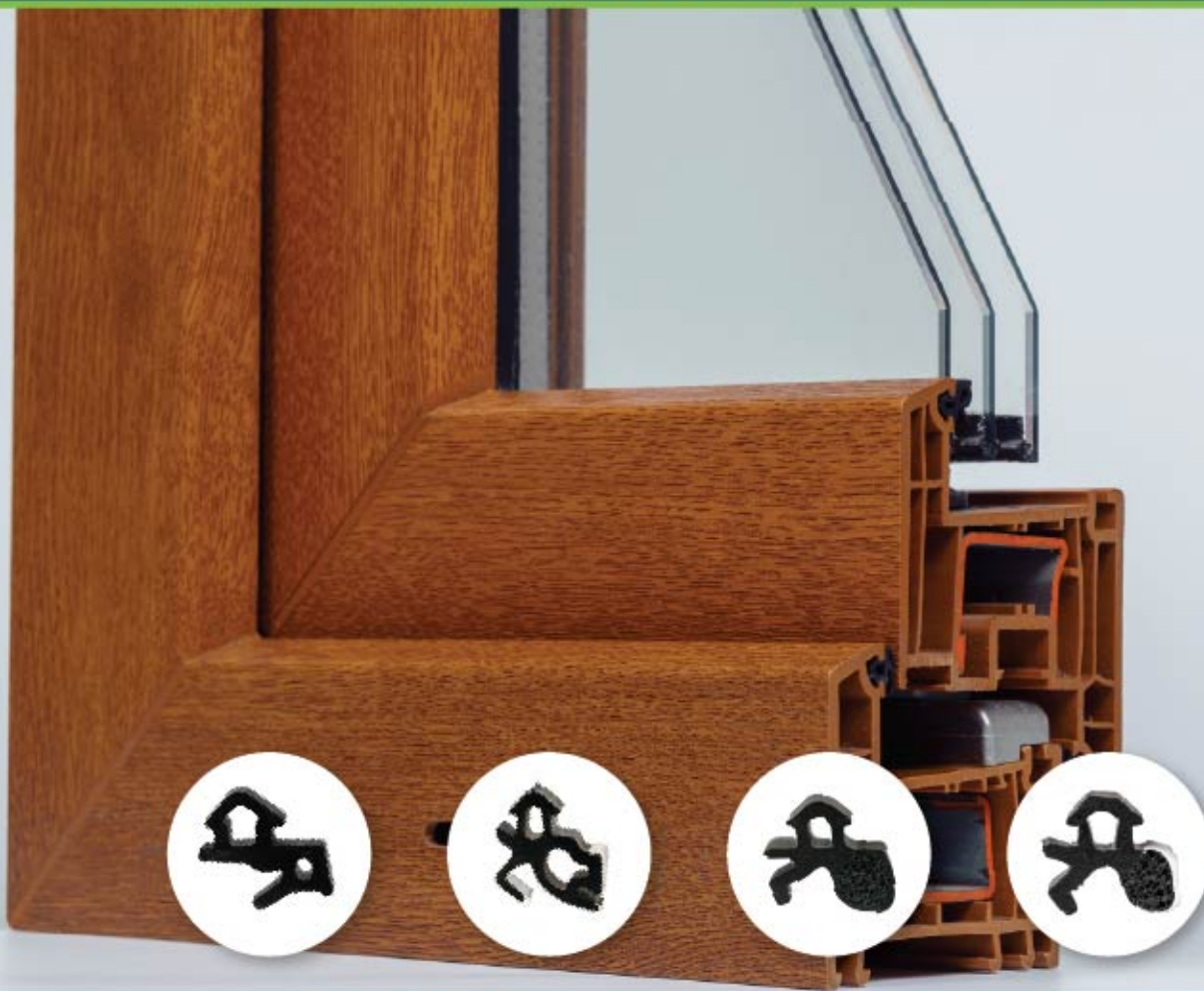
ALUMINIUM-TÜR-, FENSTER- UND FASSADENSYSTEM-DICHTUNGEN

- Lösungen, die mit Ihrem gesamten System kompatibel sind und dieses absichern, -Mono-, Co-Ex-, Moosgummi-, beflockte- und gezahnte (geriffelte) Lösungen, -Silikonverträgliche Lösungen in Fassadensystemen, -Eckformteile, die die Funktionalität der Mitteldichtungen bei Eckwendungen ergänzen, sowie Rahmen mit Schweiß- und Spritzgusstechnologie, die in beliebigen Abmessungen hergestellt werden können, sorgen für die Abdichtung der Fenster in Fassadensystemen von Wolkenkratzern,
- Zweckgerechte Funktionalität, die niedrige Wärmeleitfähigkeit, effektive Systemisolierung und Schallabsorption bietet,
- Werte von 0,090 - 0,14 W /mK in der Wärmeleitfähigkeit,
- Schwierige Geometrien in Fassadensystemen von Hochhäusern, EPDM und SILICONE Lösungen für raue klimatische Bedingungen,

Alle Seçil-Dichtungen,

- DIN EN 12365 - Dichtungsleistung
- DIN 7863 - Zellstoff-Norm
- TS EN 13501-1 (E, d0 und S2) Brennbarkeitsnorm
- DIN 3302-1 Messnormen





TÜR- UND FENSTERSYSTEME AUS PVC

- Beständigkeit gegen klimatische Bedingungen von -50 bis +140°C,
- Mono, farbige, Co-Ex-, Moosgummi- und beflöckte Lösungen,
- Abdichtung in kritischen Ecken,
- Hohe Leistung bei permanenter Verformung,
- Antibakterielle, antimikrobielle und antimykotische Lösungen,
- Hervorragende Schall- und Wärmedämmung.





triex



ISOLIERDICHTUNGEN FÜR SCHIEBETÜREN (FLOCK TRIEX)

- Wärmeleitfähigkeit und Abdichtung in PVC- und ALUMINIUM-Schiebesystemen, alternative Lösungen zu Bürstendichtungen,
- Maßgeschneiderte CoEx-Design-Lösungen,
- Beflockte Oberfläche, die nach den Normen der Automobilindustrie getestet wurde,
- Maximale Leistung bei Wasser, Schall und Wind,
- Niedriger Lambda-Wert bei der Wärmeleitfähigkeit,
- Schnelle und einfache Montage dank der starren Kuppel (Fuß).
- Revolution bei Schiebesystemen: Kein Durchgang für Luft, Wasser oder Schall





HOLZFENSTERSYSTEME

- Ästhetische und funktionelle Lösungen mit Farboptionen aus EPDM
- Hohe UV-Beständigkeit, Widerstand gegen thermische Veränderungen und Flexibilität bei hohen Temperaturen
- Hervorragende Dichtwirkung, Langlebigkeit und lange Lebensdauer
- Langfristig herausragende Leistung
- Einfache Montage und rückstandsfreie Lösungen durch Talkum-Pulverbeschichtungstechnik
- EPDM-Lösungen mit Faden zur Vermeidung von Dehnungen





ALUMINIUM-HOLZ-FENSTERSYSTEME

- Für Klimabedingungen von -50 bis +140 °C geeignet, mit langanhaltender, funktioneller Isolierung.
- Erstklassige Dichtheitseigenschaften, verfügbar in Mono-, Moosgummi- und Co-Ex-Ausführungen.
- Niedrige Wärmeleitfähigkeit, effektive Isolierung des Systems und hervorragende Schalldämmung für eine zielgerichtete Funktionalität.
- Hervorragende akustische und thermische Isolierung.
- Maximale Leistung in Bezug auf Wasser-, Schall- und Winddichtigkeit.
- Individuell abgestimmte Co-Design-Lösungen für spezifische Anforderungen.





GLASBALKON- UND WINTERGARTENSYSTEME

- EPDM-Lösungen, die eine hohe Widerstandsfähigkeit gegen Abnutzung bieten (mit der Möglichkeit, Tests gemäß ISO 4649-Standard durchzuführen).
- Außergewöhnliche Dichtwirkung, Langlebigkeit und lange Lebensdauer.
- Lösungen, die sich nahtlos in Ihre Systeme einfügen, an den Profilkämlen anpassbar sind und nach der Montage stabil bleiben, ohne von klimatischen Bedingungen beeinflusst zu werden
- Langfristig herausragende Leistung.
- Alle Produkte, die für Ihre Systeme hergestellt werden, entsprechen den RAL-, CSTB-, GOST- und TSE-Standards.





DACHSYSTEME

- Hohe UV-Beständigkeit, Widerstand gegen thermische Veränderungen und Flexibilität bei hohen Temperaturen.
- Geeignet für Klimabedingungen von -50 bis +140 °C, mit langanhaltender funktioneller Isolierung, in Co-Ex- und Tri-Ex-Ausführungen erhältlich.
- Erstklassige Dichtheitseigenschaften.
- Hohe Leistung mit verschiedenen Farboptionen, die sich an Ihr System anpassen und die Funktionalität hervorheben.
- Lösungen, die den DIN-Standards entsprechen.
- Hygienische Bedingungen an Fensterbänken durch antibakterielle, antimikrobielle und antimykotische Lösungen.





USA / NEWARK

BULGARIEN / SOFIA





KASACHSTAN / ALMATY



ASERBAIDSCHAN / BAKU

TÜRKIYE / İZMİR



UNSERE LÖSUNGSPARTNER



> HAUSHALTSWARE



> HOCHBAU



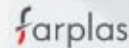
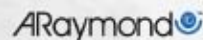
> INFRASTRUKTUR



> INDUSTRIE & ENERGIE



> AUTOMOTIVE



Haier Europe



Hisense

gorenje

SILVERLINE

simfer

VESTEL

DOVISTA®
windows and doors

ETEM

KOMPEN



PLASTIMET
OKNA DRZWI

ULUSAN®
Advanced Window Technology

DRUTEX
ENGINEERED FOR YOU



KLEIDCO®



VELUX®

HABA-BETON
MONOLITHIC IDEAS WWW.HABA-BETON.TU



MC
fpmccann



SUBOR

URVOY

KAMBETON



PIPELIFE

SARILAR
BÜLTÜL HAYRICE

UPERLIT®

VIACON
Constructing connections.
Consistently.

KİPAŞ
MENSUCAT

PFI



ŞA-RA



RENAULT

SCHÖN
Industrietechnik
Group & Co. AG



Veritas



TEMSA



SEÇİL
KAUÇUK

WERK / HAUPTVERWALTUNG

Yunusođlu Mahallesi Yunusođlu Sokak No: 177/A - 177/B
Tarsus / Mersin - TÜRKİYE
Telephone : +90 (324) 616 11 40 Fax : +90 (324) 616 04 04
Web : www.seciltr.com E-Mail : sales@seciltr.com

SEÇİL POLSKA

Secil Polska Sp. Z.O.O., Ul. Stanisławie 17 83-112
Telephone : (58) 682 15 41 Fax: (58) 692 15 41
E-Mail : east.europe@seciltr.com

SEÇİL BELGIEN

Regus Brussels Airport Pegasus Park
De Kleetlaan 5 BC B-1831 Diegem
Belgium Telephone : +32 2 880 6241
E-Mail : west.europe@seciltr.com

SEÇİL VEREINIGTES KÖNIGREICH

HQ - London, HQ Bloomsbury, 44a Bloomsbury
Square, London WC1A 2RP, UK
Telephone : +44 (0) 7469 508 244
E-Mail : west.europe@seciltr.com

BÜRO IN ISTANBUL

Barbaros Mh. Sarkaç Sk. No1. Ađaođlu MyPrestige
Plaza Kat.2 D.4-5 Ataşehir / İstanbul - TÜRKİYE
Telephone : +90 216 340 81 55 (pbx)
Fax : +90 216 340 80 73
E-Mail : marmara@seciltr.com

SEÇİL SCHWEDEN

Secil Rubber Malmstengatan 34 33141 Varnamo
Telephone : +46 730874251
E-Mail : east.europe@seciltr.com

SEÇİL DEUTSCHLAND

Secil Kautschuk Deutschland GmbH,
Limburger Str. 42a, 65232 Taunusstein
Deutschland
Telephone : +49 6126 958 7050
Fax : +49 6126 958 7059
E-Mail : mid.europe@seciltr.com

SEÇİL ITALIEN

Via Bruno Lanzarini 11/C Bologna
Telephone : +39 3273259395
E-Mail : secilitalysrl@pec.it

