

# Europäische Systemlösung für Stützmauern

Modulares  
Blocksystem mit  
**23** Betonblöcken







## Das Blocksystem

Die standardisierte modulare Easyblock Stützmauer-Systemlösung bietet mit 23 optimierten Blocktypen maximale Flexibilität in Planung und Errichtung einer stabilen Stützmauer mit hohen statischen Anforderungen.

- +** Vielseitige Einsatzbereiche
- +** Schnelle und flexible Bauweise
- +** Naturnahe Optik
- +** Geprüfte Regelstatik
- +** Planungs- und Kostensicherheit
- +** Direktlieferung auf die Baustelle

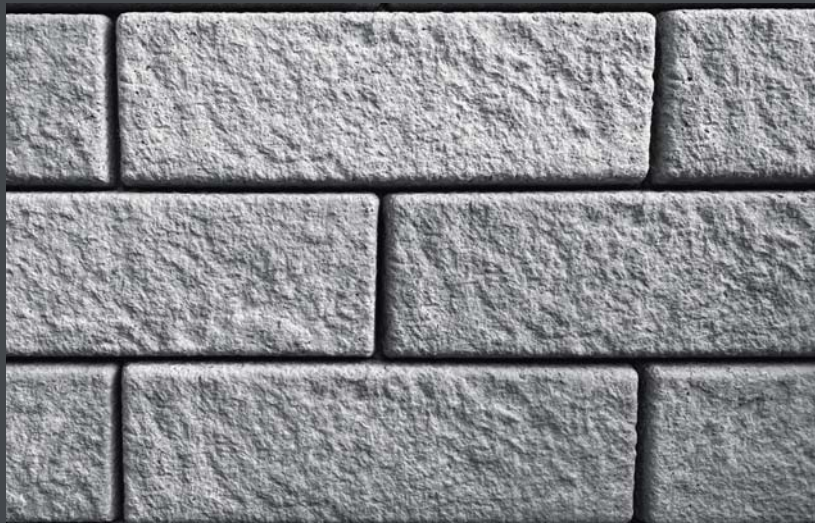
## Vielseitige Einsatzbereiche

Das Blocksystem kann in vielen unterschiedlichen Bereichen eingesetzt werden. Dazu zählen unter anderem der Garten- und Landschaftsbau, Hang- und Böschungssicherungen, Seeufer- und Flussrandsicherungen sowie Infrastrukturprojekte jeglicher Art.



## Naturnahe Optik

Die zur Auswahl stehenden Oberflächendesigns fügen sich harmonisch in jede Umgebung ein und betonen den natürlichen Charakter der Stützmauer. Eine präzise Eckausbildung ohne sichtbare Fuge sorgt dabei für ein besonders hochwertiges und geschlossenes Erscheinungsbild. Ob Granit-Design oder Fels-Design – wählen Sie die Ausführung, die Ihre gestalterische Vision am besten widerspiegelt. Alle Easyblöcke sind wartungsfrei und für Generationen gebaut.



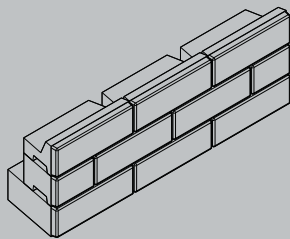
Steinoptik  
Granit-Design



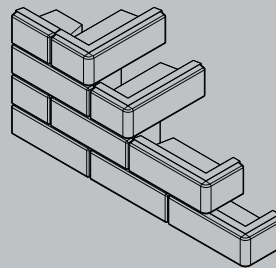
Steinoptik  
Fels-Design

## + Flexible Mauerformen

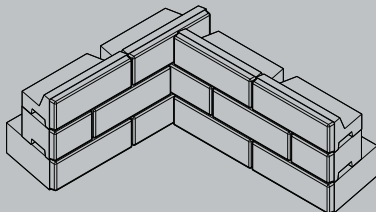
Bereits ab einer Höhe von 40 cm eröffnen sich nach oben nahezu grenzenlose Möglichkeiten für die Umsetzung von Easyblock-Mauern in flexibler Bauweise. Selbst anspruchsvolle Geländeformen und komplexe Anforderungen lassen sich mühelos realisieren, da sich das System optimal an unterschiedlichste Gegebenheiten anpasst.



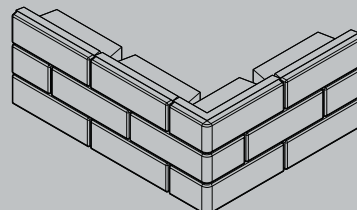
**1 Gerade Mauer**  
Die einfachste Wandform



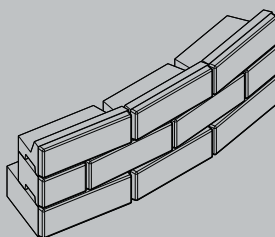
**2 Lange und kurze Abstufungen**  
Ausführung mit Eckblöcken



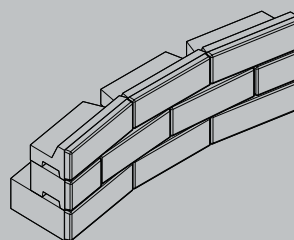
**3 90°-Innenecke**  
Gleiche Blöcke wie gerade Wand



**4 90°-Außenecke**  
Zusätzliche Eckblöcke



**5 Konvexe Außenkurve**  
Maximaler Radius bis zu 20°

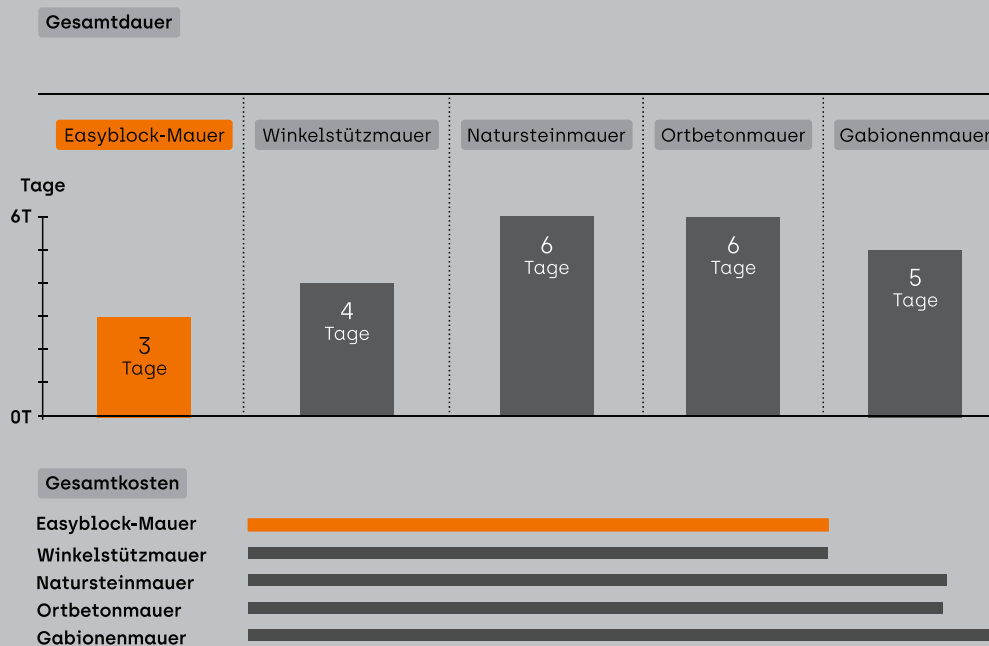


**6 Konkave Innenkurve**  
Maximaler Radius bis zu 20°

## + Schnelle & kostengünstige Bauweise

Wenn aus einer Idee schnell Realität werden soll, überzeugt Easyblock durch eine besonders einfache und effiziente Planung und Bauweise. Mit modernster Planungssoftware lassen sich Varianten schnell vergleichen, Möglichkeiten früh prüfen und die Bauphase effizient planen. Bei der Umsetzung vergehen vom Aushub bis zur fertigen Stützmauer oft nur wenige Tage – meist ohne aufwendiges Fundament. Dank präzisiertem 3D-Verlegeplan erfolgt der Aufbau Schritt für Schritt, unterstützt von einem Minibagger und einem 2-Personen Team. So lassen sich in kurzer Zeit große Fortschritte erzielen – wirtschaftlich, zeitsparend und zuverlässig.

Beispiel Errichtungszeit und -kosten: Stützmauer 25 m Länge + 2,0 m Höhe = 50 m<sup>2</sup>

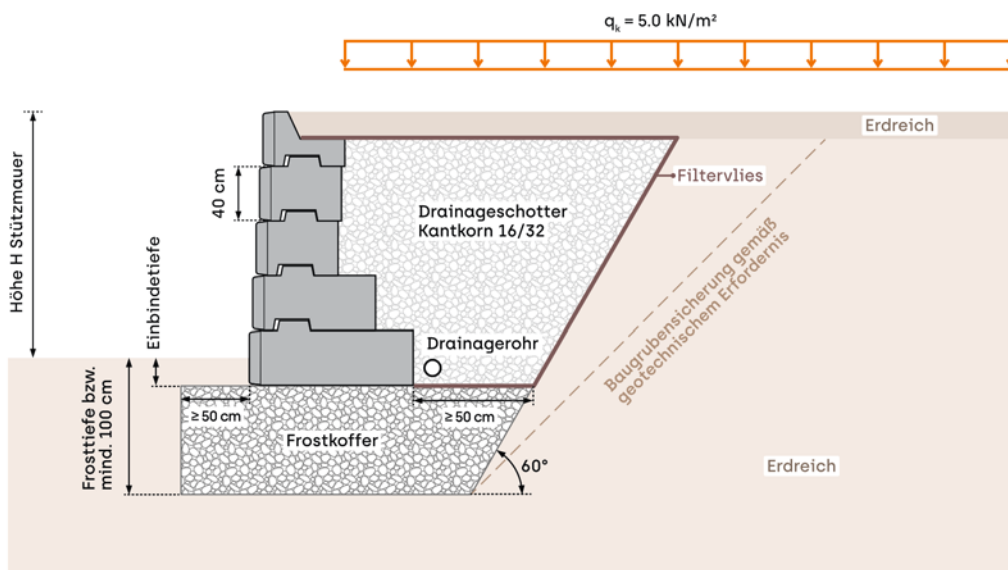


## + Trockene Errichtung

Kein Mörtel, kein zeitraubendes Warten. Stattdessen pure Einfachheit nach detaillierter Planvorgabe. Easyblock baut Stein für Stein direkt auf dem Frostkoffer (nur bei besonders hohen Mauern auf Betonfundament) auf. Jeder Handgriff sitzt, jeder Block fügt sich mit einer Nut-und-Feder-Mechanik perfekt ein. Bis zu 50 gesetzte Blöcke an nur einem Tag sind der Standard. Sie sparen sich mit Easyblock nicht nur wertvolle Nerven und viel Zeit, sondern auch bares Geld.

## + Geprüfte Regelstatik

Die Regelstatik umfasst die Schwergewichtsmauer und die Variante mit Geogitter-Rückverankerung. Für eine schnelle Bemessung sind alle Kombinationen aus Wandneigung, Bodenverhältnis und Lastfall tabellarisch abrufbar. Das Easyblocksystem ist statisch nach Eurocode 7 geprüft.



### Aufbauschema - Bodentyp Schluff

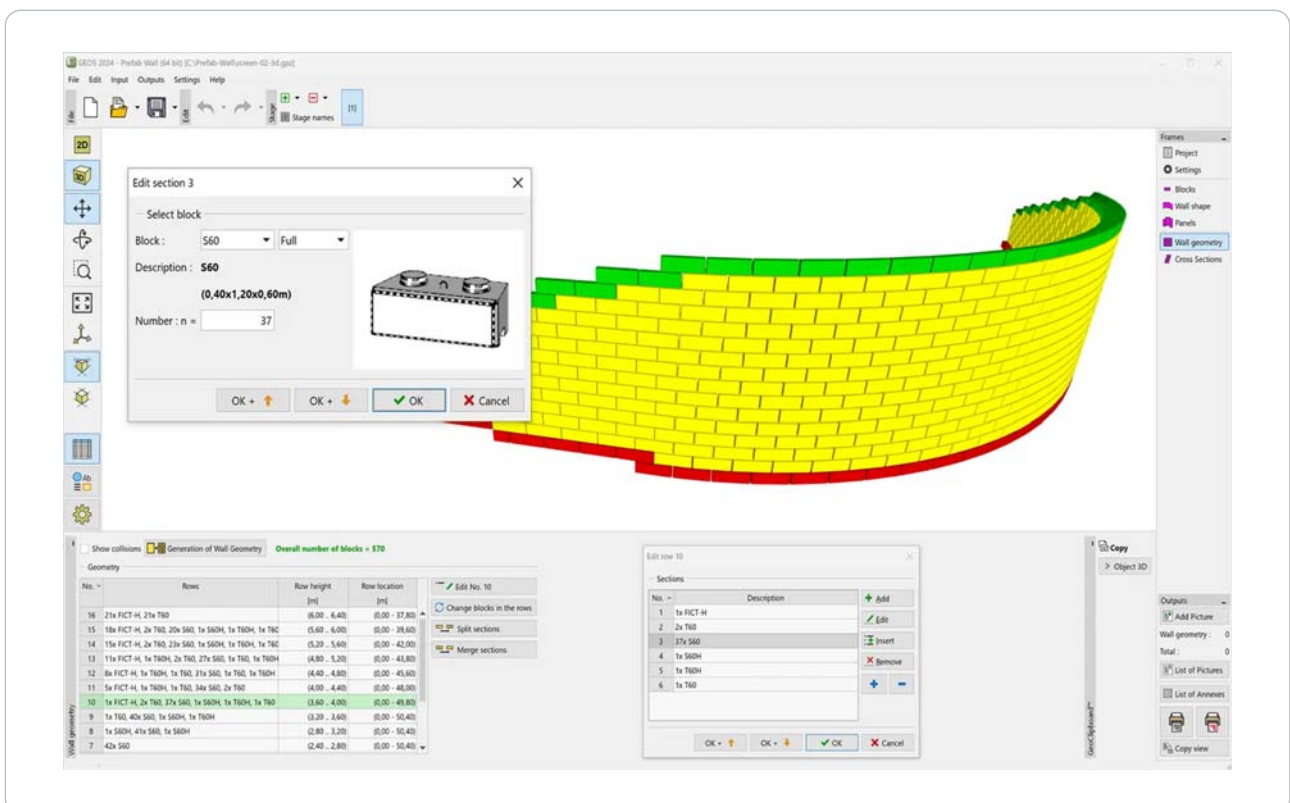
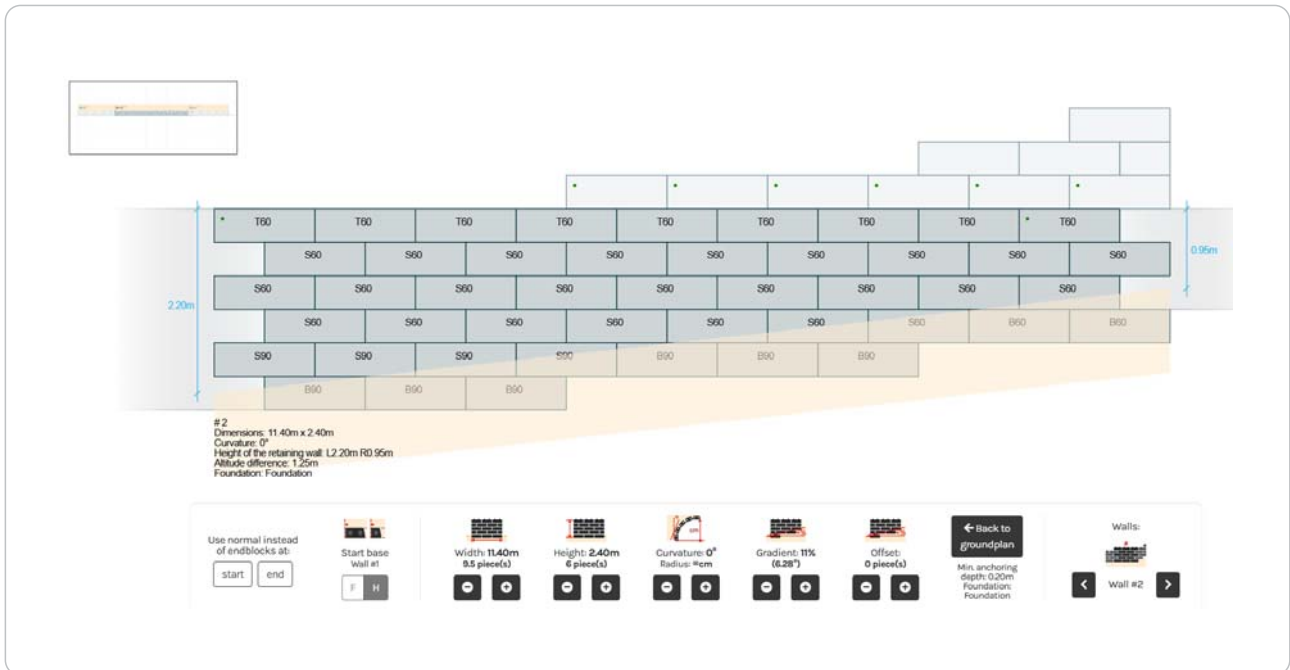
MT.Neig GT.Eben BT.Schluff

Schwergewichtsmauer Geneigt / Ebenes Gelände  $\alpha = 3,6^\circ$ ,  $\beta = 0^\circ$ ,  $q_k = 5.0 \text{ kN/m}^2$

Höhe in cm	Anzahl Blockreihen									
	1	2	3	4	5	6	6F	7F	8F	
400										
360										
320										60
280								60	60	60
240						60	60	60	60	60
200					60	60	60	60	60	90
160				60	60	60	60	60	90	90
120			60	60	60	60	90	90	90	90
80		60	60	60	60	90	90	90	90	120
40	60	60	60	90	120	150	90	120	120	150
F							F	F	F	F
ET	20	20	20	20	20	20	20	20	20	20
H	20	60	100	140	180	220	220	260	260	300

## + Planungs- und Kostensicherheit

Durch geprüfte Standards und Softwareunterstützung können Stützmauern effizient geplant, Varianten schnell verglichen und die Machbarkeit bereits in einer frühen Phase geprüft werden. Unterstützung dabei bietet ihr lokaler Easyblock Partner.





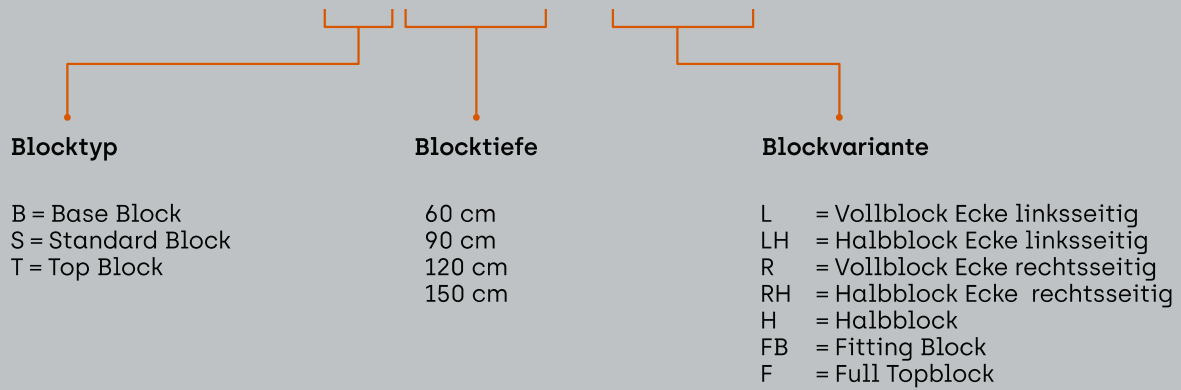




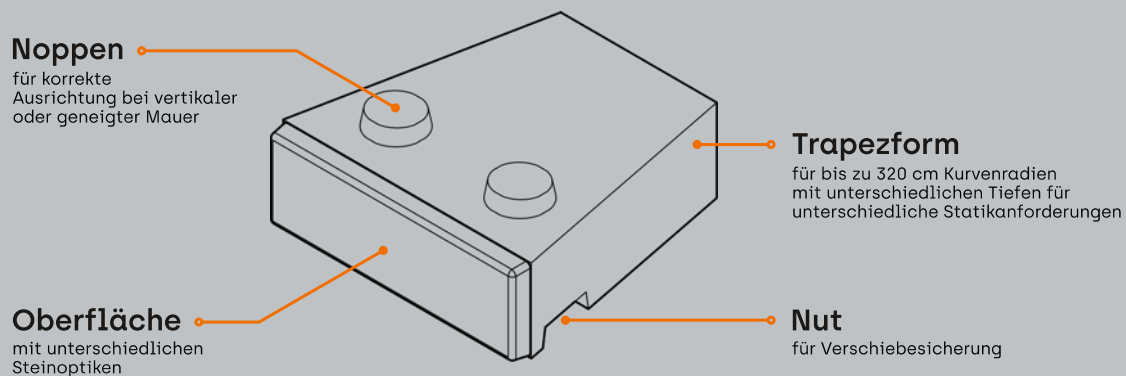


Blocksystem  
Bezeichnungsschema

# S60-LH



## Blockarchitektur



## Technische Eigenschaften

Farbe	Betongrau
Schwerstes Stückgewicht	1.240 kg [B150 Base Block]
Eckwinkel	Bis 90° möglich
Krümmung	Bis 20° möglich [= ca. 350 cm Radius]
Bauhöhe	4,0 m [Schwergewichtsmauer] 5,6 m [Variante mit Geogitter]

## Prüfergebnisse und Nachweise

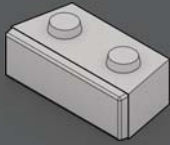
Statik	EN 1997-1 [Eurocode 7] EN 1992-1-1 [Eurocode 2]
Einsatzbereich	EN 15258
Nachweise	Ausziehversuch Geogitter Ausziehversuch Abhebemittel

Größere Wandhöhen lassen sich durch eine projektspezifische statische Berechnung realisieren.

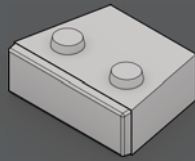
Easyblock-Blocksystem – 23 Blöcke in 3 Gruppen

Jeder Block ist 40 cm hoch.

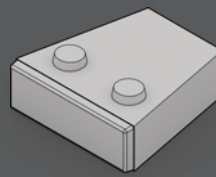
Base Blocks



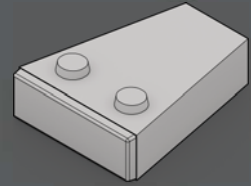
**B60**  
639 kg  
120 x 60 cm



**B90**  
904 kg  
120 x 90 cm

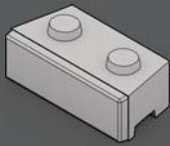


**B120**  
1.077 kg  
120 x 120 cm

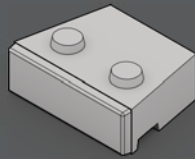


**B150**  
1.240 kg  
120 x 150 cm

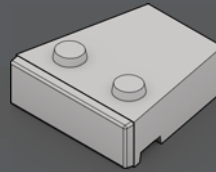
Standard Blocks



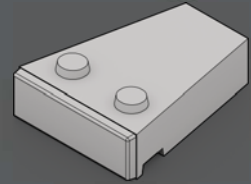
**S60**  
585 kg  
120 x 60 cm



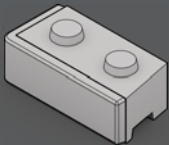
**S90**  
850 kg  
120 x 90 cm



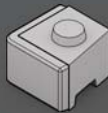
**S120**  
1.005 kg  
120 x 120 cm



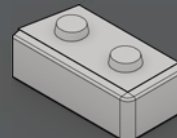
**S150**  
1.190 kg  
120 x 150 cm



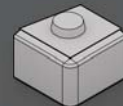
**S60-L**  
613 kg  
120 x 60 cm



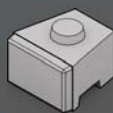
**S60-LH**  
296 kg  
60 x 60 cm



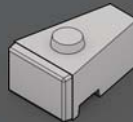
**S60-R**  
613 kg  
120 x 60 cm



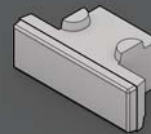
**S60-RH**  
296 kg  
60 x 60 cm



**S60-H**  
267 kg  
60 x 60 cm

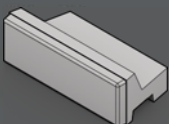


**S90-H**  
362 kg  
60 x 90 cm



**S60-FB**  
389 kg  
120 x 60 cm

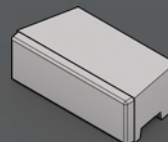
Top Blocks



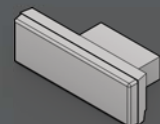
**T60**  
381 kg  
120 x 60 cm



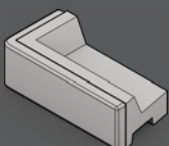
**T60-H**  
178 kg  
60 x 60 cm



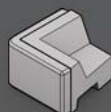
**T60-F**  
530 kg  
120 x 60 cm



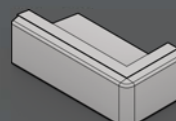
**T60-FB**  
281 kg  
120 x 60 cm



**T60-L**  
438 kg  
120 x 60 cm



**T60-LH**  
234 kg  
60 x 60 cm



**T60-R**  
438 kg  
120 x 60 cm



**T60-RH**  
234 kg  
60 x 60 cm



**easy block GmbH**

9300 St. Veit/Glan  
Altglandorf 22  
Österreich

+43(0)4212/5454  
info@easyblock.at  
www.easyblock.at

UID-Nummer: ATU77709268  
Firmenbuchnummer: 571466 t

T60-L

B150