

## **Produktivität und Gesundheit vereint: Das BionicBack Exoskelett im Garten- und Landschaftsbau**

Horb am Neckar – 05. August 2024 – Für alle, die im Garten- und Landschaftsbau tätig sind, gibt es eine von Experten empfohlene Lösung: Das BionicBack Exoskelett von hTRIUS. Durch die Implementierung des Rückenexoskeletts verbessern Arbeitgeber nicht nur die Arbeitsbedingungen ihrer Mitarbeiter, sondern auch die betriebliche Effizienz und senken gleichzeitig die Kosten.

Das Unternehmen aus Horb am Neckar stellt sein Exoskelett auf der GaLaBau Messe vom 11. bis 14. September in Nürnberg vor. Dort können Besucher in Halle 5, Stand 5-124 erleben, wie durch physische Entlastung die Gesundheit der Mitarbeiter verbessert, Ausfallzeiten reduziert und die Mitarbeiterzufriedenheit gesteigert wird.

### **Warum sollten Garten- und Landschaftsbauer das BionicBack Exoskelett nutzen?**

Der Garten- und Landschaftsbau ist eine Branche, die von körperlich anstrengenden Tätigkeiten geprägt ist. Tägliches Heben, Tragen und Arbeiten in gebückter Haltung führen langfristig zu ernsthaften gesundheitlichen Problemen, insbesondere zu Rücken- und Gelenkbeschwerden. Das BionicBack Exoskelett wurde entwickelt, um diese Belastungen zu reduzieren und den Arbeitern dabei zu helfen, ihre Aufgaben effizienter und mit weniger körperlicher Anstrengung zu erledigen. Es unterstützt den Körper bei schweren und repetitiven Aufgaben, fördert eine ergonomisch korrekte Körperhaltung und trägt so zur langfristigen Gesundheit der Mitarbeiter bei. Durch den Einsatz des BionicBack Exoskeletts schützen Garten- und Landschaftsbauer nicht nur die Gesundheit ihrer Mitarbeiter und reduzieren dadurch krankheitsbedingte Ausfälle, sondern sichern sich auch einen klaren Wettbewerbsvorteil. Gerade in Zeiten von Fachkräftemangel und hoher Fluktuation ist die Mitarbeiterzufriedenheit ein Kernthema für jedes Unternehmen.

## **Einsatzgebiete des BionicBack Exoskeletts im Garten- und Landschaftsbau**

Das BionicBack Exoskelett kann in einer Vielzahl von Aufgaben im Garten- und Landschaftsbau eingesetzt werden, darunter:

### **Hebearbeiten und Lastentransporte:**

- Unterstützung beim Heben und Tragen von schweren Gegenständen wie Pflanzenerde, Steinen, Pflastersteinen und Baumaterialien.
- Reduzierung der Belastung für den Rücken bei wiederholtem Heben und Tragen.

### **Bodenbearbeitung:**

- Erleichterung von Aufgaben wie Graben, Umgraben und Pflügen, die oft eine gebückte Haltung erfordern.
- Unterstützung bei der Bedienung von schwerem Gerät wie Bodenfräsen und Hacken.

### **Pflanzarbeiten:**

- Unterstützung beim Pflanzen von Bäumen, Sträuchern und anderen Pflanzen, die das Heben und Bewegen von schweren Wurzelballen und Pflanzkübeln beinhalten.
- Reduzierung der körperlichen Belastung bei Arbeiten, die über längere Zeiträume in gebückter Haltung durchgeführt werden müssen.

### **Pflasterarbeiten und Wegebau:**

- Unterstützung beim Verlegen von Pflastersteinen und Gehwegplatten, was häufiges Bücken und Heben erfordert.
- Reduzierung der Ermüdung und Erhöhung der Produktivität bei langwierigen Pflasterarbeiten.

### **Allgemeine Wartungsarbeiten:**

- Unterstützung bei allgemeinen Wartungsarbeiten im Garten- und Landschaftsbau, wie dem Reinigen von Wegen, dem Aufstellen von Zäunen und dem Reparieren von Strukturen.

Durch die Unterstützung des BionicBack Exoskeletts können Gärtner und Landschaftsbauer länger und effizienter arbeiten, körperliche Ermüdung verringern und das Risiko von Verletzungen, insbesondere Rückenverletzungen, deutlich reduzieren.

## **Vorteile des BionicBack Exoskeletts**

**Reduzierung von Arbeitsunfällen:** Durch die Unterstützung bei schweren und wiederholenden Arbeiten verringert das Exoskelett das Risiko von Muskel-Skelett-Erkrankungen und Unfällen. Dies reduziert krankheitsbedingte Arbeitsausfälle und die damit verbundenen Kosten.

**Erhöhung der Produktivität:** Dank der Entlastung und geringeren Ermüdung durch das Exoskelett erledigen Mitarbeiter ihre Aufgaben schneller und effizienter, was zu einer insgesamt höheren Produktivität führt.

**Ergonomische Vorteile:** Das BionicBack fördert eine ergonomisch korrekte Körperhaltung, was langfristig die Gesundheit und das Wohlbefinden der Garten- und Landschaftsbauer verbessert.

**Nachhaltigkeit und Kosteneffizienz:** Weniger arbeitsbedingte Ausfälle und höhere Effizienz führen zu langfristigen Kosteneinsparungen und einer nachhaltigeren Arbeitsweise. Das Exoskelett ist eine Investition, die sich schnell amortisiert.

**Attraktivität als Arbeitgeber:** Ein moderner und gesundheitsbewusster Arbeitsplatz macht das Unternehmen attraktiver für qualifizierte Fachkräfte. Dies kann bei der Gewinnung neuer Talente und bei der Kundenakquise von Vorteil sein.

**Vielseitige Einsatzmöglichkeiten:** Das Exoskelett kann in verschiedenen Bereichen des Garten- und Landschaftsbaus eingesetzt werden, wie z.B. beim Pflanzen, Umpflanzen, Verlegen von Steinen und Platten sowie bei der Bodenbearbeitung. Diese Vielseitigkeit macht es zu einer wertvollen Anschaffung für diverse Arbeitsaufgaben.

## **Das Must-have im Garten- und Landschaftsbau**

Dominik Heinzelmann, Geschäftsführer von hTRIUS, erklärt: „Rückenschmerzen, Bandscheibenvorfälle und andere Erkrankungen des Muskel-Skelett-Systems sind die häufigsten Gründe für krankheitsbedingte Ausfälle. Das BionicBack Exoskelett ist die Lösung, um Arbeitsplätze sicherer, gesünder und effizienter zu gestalten. Es reduziert das Verletzungsrisiko und steigert gleichzeitig das Wohlbefinden und die Leistungsfähigkeit der Mitarbeiter. Wir sind stolz darauf, mit dieser Lösung einen positiven Beitrag zur Sicherheit und Effizienz im Garten- und Landschaftsbau zu leisten.“

## **Geprüft und empfohlen**

Das BionicBack Exoskelett von hTRIUS hat als erstes Exoskelett das Gütesiegel der AGR Aktion Gesunder Rücken e.V. für besonders rückenfreundliche Produkte erhalten. Diese Auszeichnung wird nur an Produkte verliehen, die als „rückengerecht“ eingestuft werden und somit die Rückengesundheit nachhaltig fördern.

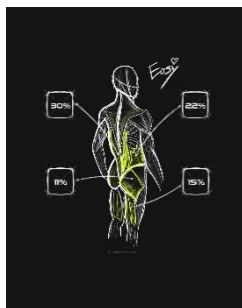
## **GaLaBau Halle 5, Stand 5-124**

Für diejenigen, die das BionicBack ausprobieren und die Entlastung am eigenen Körper spüren möchten, empfiehlt es sich auf der GaLaBau Messe bei hTRIUS – Halle 5, Stand 5-124 – vorbeizuschauen.

Bilder: ©hTRIUS GmbH



Das BionicBack Exoskelett entlastet gezielt Garten- und Landschaftsbauer, indem es einen Teil des Gewichts bei schweren Tätigkeiten übernimmt. Dank seines speziellen Aufbaus kann das Exoskelett interne und externe Kräfte effektiv aufnehmen und sicher verteilen.



Wissenschaftlich gemessen bietet das Exoskelett von hTRIUS, je nach Anwendung und Tätigkeit, diese Entlastungswerte bei 20 kg Alltagsgewicht.



Mit seinem leichten Design ist das BionicBack nicht nur leistungsstark, sondern auch perfekt für den täglichen Einsatz geeignet.



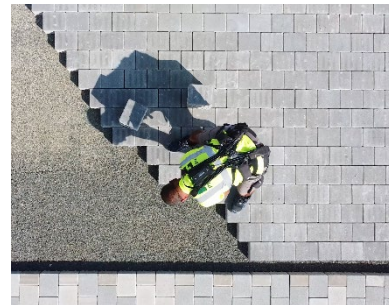
Das BionicBack hat das renommierte Gütesiegel der Aktion Gesunder Rücken e.V. für besonders rückenfreundliche Produkte erhalten. Nur Produkte, die als besonders rückengerecht eingestuft werden, erhalten dieses begehrte Siegel.

**Wichtig!** Bitte bei Nutzung des Gütesiegels folgenden Zusatz angeben:

Geprüft und empfohlen vom Forum: Gesunder Rücken - besser leben e.V. und dem Bundesverband deutscher Rückenschulen (BdR) e. V.. Weitere Infos bei AGR e. V., Stader Str. 6, 27432 Bremervörde, Tel. 04761/926 358 0, [www.agr-ev.de](http://www.agr-ev.de)



Das BionicBack Exoskelett unterstützt beim Heben und Tragen von schweren Gegenständen wie Pflanzenerde, Steinen, Pflastersteinen und Baumaterialien.



Das Exoskelett von hTRIUS reduziert die körperliche Belastung bei Arbeiten, die über längere Zeiträume in gebückter Haltung durchgeführt werden müssen.

Kontakt für Pressefragen:

hTRIUS GmbH

Verena Junt

Tel. +49 151 5811 4305

E-Mail: [marketing@htrius.com](mailto:marketing@htrius.com)

Web: [www.htrius.com](http://www.htrius.com)

**Folgen Sie uns auf:**



[Instagram](#)



[Facebook](#)



[LinkedIn](#)



[TikTok](#)



[YouTube](#)

**Über hTRIUS**

Das Unternehmen aus Horb entwickelt und produziert hochwertige Exoskelette „Made in Germany“, die in unterschiedlichsten Anwendungen, beispielsweise in der Logistik, Industrie oder dem Handwerk eingesetzt werden. Als effiziente Hebehilfe kann das BionicBack während der gesamten Tätigkeit getragen werden. Das BionicBack bietet insbesondere in Bereichen, wo eine langfristige Entlastung des Rückens notwendig ist, große Vorteile. Es unterstützt die Träger bei ihrer Arbeit und hilft, Rückenbeschwerden zu vermeiden, was zu einer gesünderen und schmerzfreien Arbeitsweise führt.

hTRIUS ist der Überzeugung, dass jeder Mensch in der Gesellschaft einen wichtigen Teil einnimmt und sein Arbeitsleben gesund und schmerzfrei beschreiten sollte. Aus diesem Grund hat sich das Unternehmen darauf spezialisiert, Tools und Technologien zu entwickeln, die körperlich hart arbeitenden Menschen Entlastung verschaffen.

hTRIUS setzt somit neue Maßstäbe in der Unterstützung von Arbeitskräften durch den Einsatz modernster Technik. Mit ihren Exoskeletten trägt das Unternehmen dazu bei, die Arbeitsbedingungen vieler Menschen zu verbessern und deren Gesundheit nachhaltig zu fördern.