



FIX MAX[®]
BEFESTIGUNG
&
GELÄNDER

EINFACH
S T A R K

EINFACH
S I C H E R

EINFACH
S I M P E L

I M B
H E L D E N

I N H A L T

BEFESTIGUNGSSYSTEME SEITE 4 - 13

FIX MAX[®] GEWINDE ANKER
BS100 SEITE 6

FIX MAX[®] GEWINDE ANKER PLUS
BS150 SEITE 7

FIX MAX[®] HOLZ BEFESTIGUNG
BS400 SEITE 8

FIX MAX[®] HOLZ-ALU BEFESTIGUNG
BS401/402 SEITE 9

FALZ MAX[®]
BS800 SEITE 10

GESAMTÜBERSICHT FIX MAX[®] SEITE 11

IMB WERKZEUGE SEITE 12

FENSTERMONTAGE SEITE 13

GELÄNDERSYSTEME SEITE 14 - 23

IMB GLASGELÄNDER
BG015 SEITE 16 - 19

IMB ALUMINIUMGELÄNDER
BG007 SEITE 20 - 21

IMB STAHLGELÄNDER
BG009/010 SEITE 22

IMB ABSTURZSICHERUNG
ABS009/1020/1040 SEITE 23

**D E R H E L D
D E R H Ä L T**

**FIX & FALZ MAX[®]
BEFEESTIGUNGSSYSTEME**



ERFÜLLUNG DER BAURECHTLICHEN ANFORDERUNGEN

- mit allgemeiner bauaufsichtlicher Zulassung / allgemeiner Bauartgenehmigung Nr.: Z-14.4-884 (DIBt)
- Nachweis der Tragfähigkeit für stoßartige Einwirkungen aus Personenanprall 2,8kN (ETB-Richtlinie) ist für jeden Befestigungspunkt erfüllt
- Herstellung nach aktuellen technischen Baubestimmungen (Hersteller FeBaTec zertifiziert nach DIN EN 1090-1) im Werk Rosenheim

LÖSUNGEN FÜR ALLE ANWENDUNGSFÄLLE

- vielseitige Anwendungsbereiche für alle handelsüblichen Rahmenprofile
- einfache Lösungen für Ausführungen mit Rollladenführungsschienen

MONTAGEVORTEILE

- einfache und schnelle Montage mit innovativen Werkzeug
- Vormontage im Werk möglich
- nur wenig Befestigungspunkte durch maximale Befestigungsabstände notwendig

FLEXIBEL

- nachträglicher Austausch der absturzsichernden Elemente ohne Beschädigung der Befestigung und des Fenster-Rahmenprofils möglich

GEREGELTE ABLEITUNG DER LASTEN

- alle zugelassenen IMB Befestigungssysteme sind so konstruiert, dass die einwirkenden Lasten vom Anbauelement in die tragenden Bestandteile des Fenster-Rahmenprofils abgeleitet werden

QUALITÄT MADE IN GERMANY

- Entwicklung in enger Zusammenarbeit mit Hersteller FeBaTec GmbH aus Rosenheim



FIX MAX[®]

Gewinde Anker / Plus

BS100 / BS150

abZ/aBG
Z-14.4-884



Fix Max[®] Gewinde Anker BS100

Befestigung für Rahmenprofile aus
Kunststoff · Aluminium · Holz · Holz-Aluminium

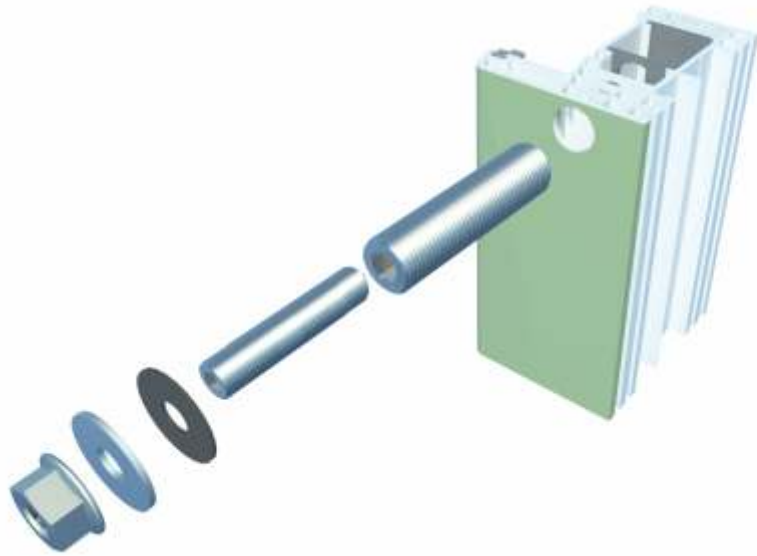
- ✓ Handlungs- und Planungssicherheit durch eine allgemeine bauaufsichtliche Zulassung / allgemeine Bauartgenehmigung (**Z-14.4-884**)
- ✓ einsetzbar für alle handelsüblichen Fenster-Rahmenprofile
- ✓ Überstand ab Rahmen Außenkante, z.B. für Ausführung mit Rollladenführungsschiene gemäß Tabelle (Seite 2) möglich
- ✓ einfache und schnelle Handhabung in der Montage

Material:
Werkstoff 1.4301 nichtrostender Stahl



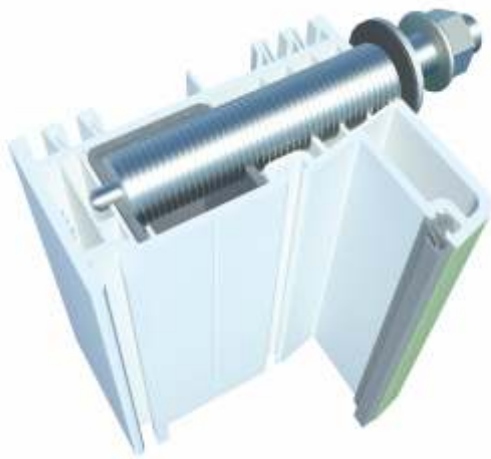
EINFACH SICHER

Einfach ein SICHERES Gefühl



Fix Max® Gewinde Anker Plus BS150

Befestigung für Rahmenprofile aus Kunststoff



- ✓ Handlungs- und Planungssicherheit durch eine allgemeine bauaufsichtliche Zulassung / allgemeine Bauartgenehmigung (**Z-14.4-884**)
- ✓ einfache und schnelle Handhabung in der Montage
- ✓ abgesetzter Zapfen greift zusätzlich in die hintere Stahlarmierungswand
- ✓ Überstand ab Rahmen Außenkante, z.B. für Ausführung mit Rollladenführungsschiene gemäß Tabelle (Seite 11) möglich
- ✓ noch größerer Überstand ab Rahmen Außenkante gemäß Tabelle (Seite 11) möglich

Material:
Werkstoff 1.4301 nichtrostender Stahl

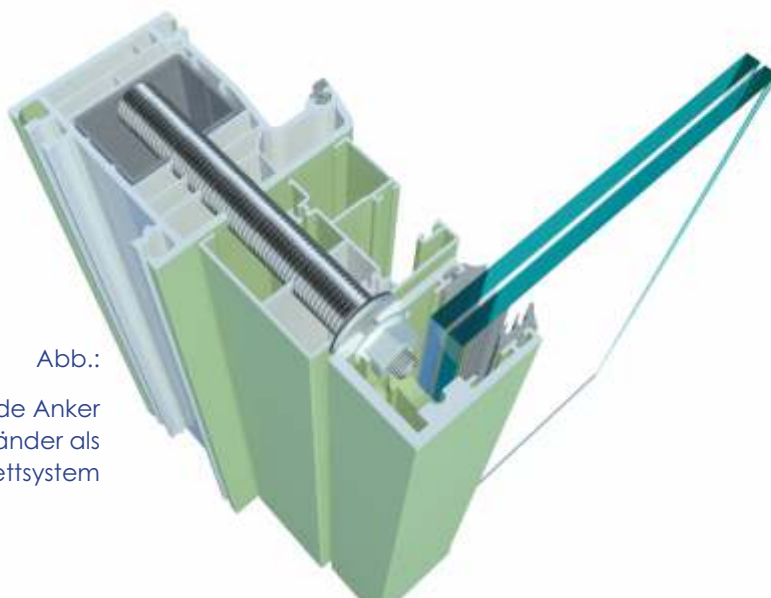


Abb.:

Fix Max® Gewinde Anker
und IMB Glasgeländer als
geprüftes Komplettsystem

FIX MAX[®]

Holz / Holz-Alu-Befestigung

BS400 / BS401 / BS402

abZ/aBG
Z-14.4-884

Fix Max[®] Holz-Befestigung BS400

Befestigung für Rahmenprofile aus Holz

- ✓ Handlungs- und Planungssicherheit durch eine allgemeine bauaufsichtliche Zulassung / allgemeine Bauartgenehmigung (**Z-14.4-884**)
- ✓ einfache und schnelle Handhabung in der Montage
- ✓ auch als Montageplatte mit versetzten Anschraubbohrungen möglich (siehe Abb.1)
- ✓ auch als Winkelausführung möglich (siehe Abb.2)
- ✓ leistungskonforme Befestigung bei extrem schmalen Rahmenprofilen
- ✓ Ausmessen und Anzeichnen entfallen bei Vormontage im Werk (Bearbeitungszentrum)

Material:

Werkstoff 1.4301 nichtrostender Stahl

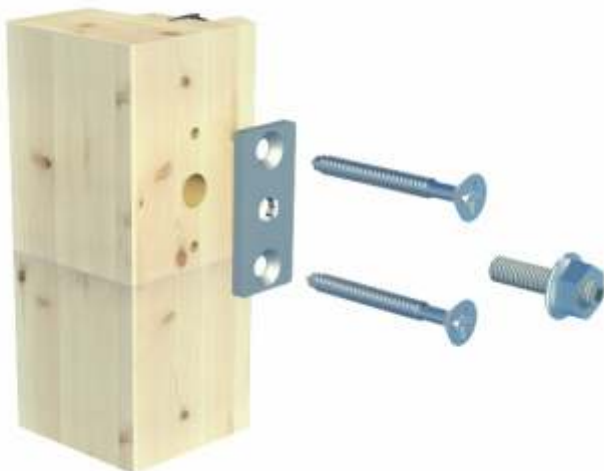


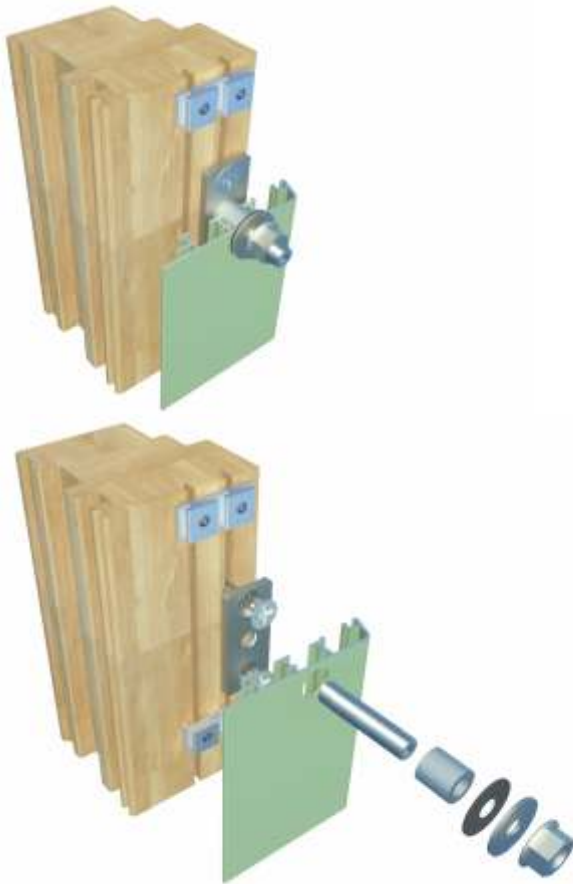
Abb. 1
versetzte Anschraubbohrungen



Abb. 2
Winkelausführung

EINFACH GENIAL

Flexibel in jeder Situation



Fix Max® Holz-Alu-Befestigung BS401

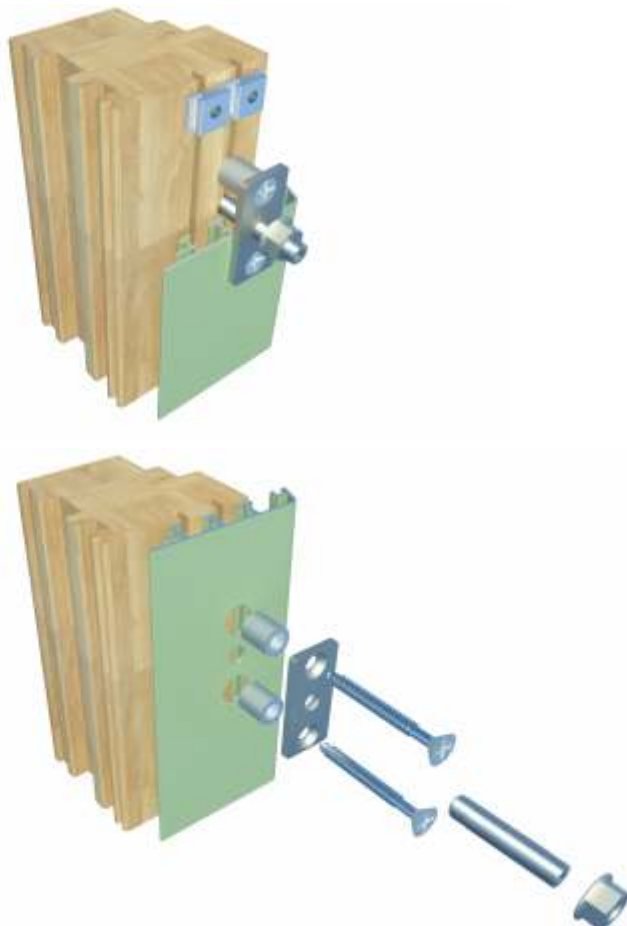
Befestigung für Rahmenprofile aus Holz-Aluminium

- ✓ Handlungs- und Planungssicherheit durch eine allgemeine bauaufsichtliche Zulassung / allgemeine Bauartgenehmigung (**Z-14.4-884**)
- ✓ einfache und schnelle Handhabung in der Montage
- ✓ Querlasten werden auf das tragende Rahmenprofil abgeleitet und nicht auf die Aluminiumschale des Profils
- ✓ Unterfütterung mit Distanzhülse, somit erfolgt kein Eindrücken des Profils bzw. der Aluminiumschale
- ✓ auch als Montageplatte mit versetzten Anschraubbohrungen möglich (siehe Abb.1, Seite 6)

Material:

Werkstoff 1.4301 nichtrostender Stahl

Distanzhülse aus Aluminium



Fix Max® Holz-Alu-Befestigung BS402

Befestigung für Rahmenprofile aus Holz-Aluminium

- ✓ Handlungs- und Planungssicherheit durch eine allgemeine bauaufsichtliche Zulassung / allgemeine Bauartgenehmigung (**Z-14.4-884**)
- ✓ einfache und schnelle Handhabung in der Montage
- ✓ **für nachträgliche Montagen**
- ✓ Querlasten werden auf das tragende Rahmenprofil abgeleitet und nicht auf die Aluminiumschale des Profils
- ✓ Unterfütterung mit Distanzhülse, somit erfolgt kein Eindrücken des Profils bzw. der Aluminiumschale
- ✓ auch als Montageplatte mit versetzten Anschraubbohrungen möglich (siehe Abb.1, Seite 6)
- ✓ auch als Winkelausführung möglich (siehe Abb.2, Seite 6)

Material:

Werkstoff 1.4301 nichtrostender Stahl

Distanzhülsen aus Aluminium

FALZ MAX[®]

BS800



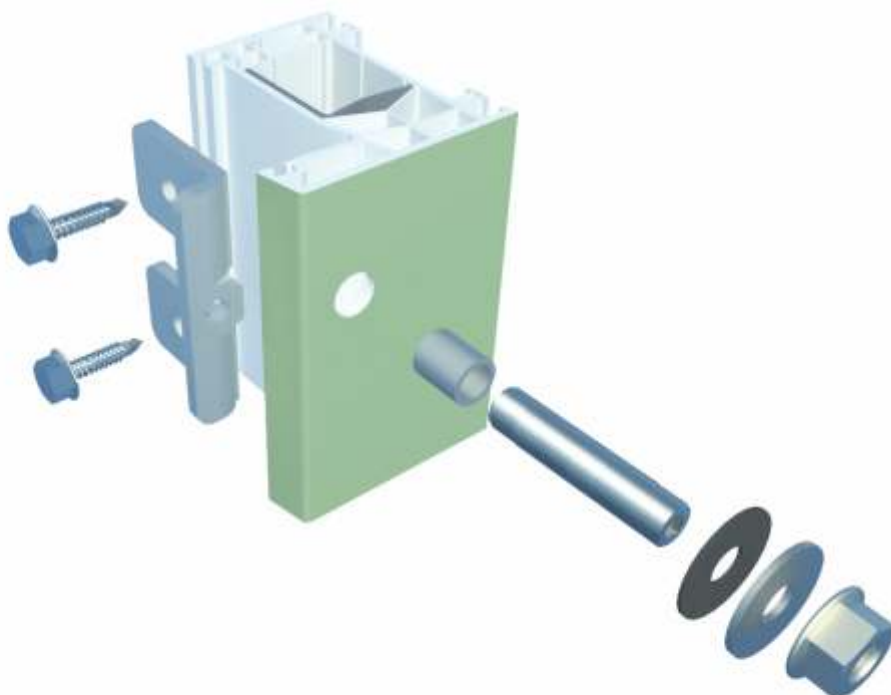
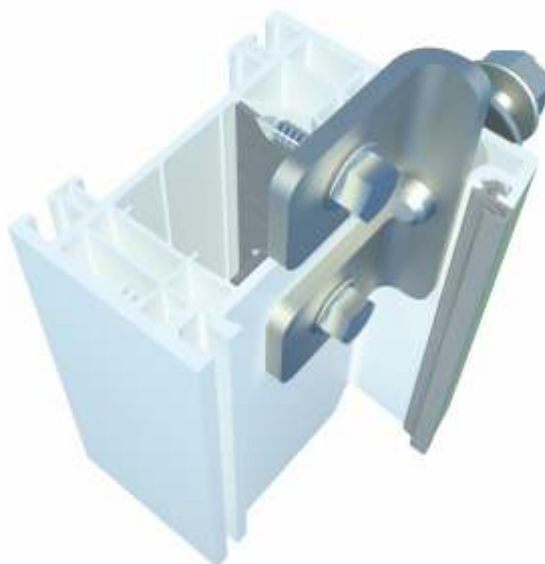
Falz Max[®] BS800

Befestigung für Rahmenprofile aus Kunststoff









- ✓ Handlungs- und Planungssicherheit durch eine allgemeine bauaufsichtliche Zulassung / allgemeine Bauartgenehmigung (**Z-14.4-884**)
- ✓ einfache und schnelle Handhabung in der Montage
- ✓ für Rahmenprofile mit schmaler Profillansicht
- ✓ auch für Rahmenprofile mit nach außen geöffneter Stahlarmierung geeignet
- ✓ Überdämmung der Profile ohne Rahmenverbreiterung möglich

Material:

Werkstoff 1.4301 nichtrostender Stahl



FIX & FALZ MAX[®] BEFESTIGUNGEN

Befestigungstyp	Anwendungsbereich	Überstand	Anzahl der mind. notwendigen Befestigungspunkte*
Fix Max [®] Gewinde Anker BS100 	Kunststoff	-	2
		≤ 65 mm	4
	Aluminium	≤ 50 mm	2
	Holz / Holz-Aluminium	≤ 65 mm	2
		≤ 125 mm	4
Fix Max [®] Gewinde Anker Plus BS150 	Kunststoff	≤ 90 mm	2
Fix Max [®] Holz-Befestigung BS400 	Holz	-	2
Fix Max [®] Holz-Alu-Befestigung BS401 	Holz-Aluminium	-	2
Fix Max [®] Holz-Alu-Befestigung BS402 			
Fix Max [®] Queranker BS500 	Kunststoff	≤ 23 mm	2
Falz Max [®] BS800 		≤ 27 mm	
Fix Max [®] Fließsystem BS900 			

* bezugnehmend auf das gesamte Element werden pro Seite 1 bzw. 2 Befestigungspunkte benötigt.



Downloadcenter

TECHNISCHE DOKUMENTATION

direkt über den QR-Code zum Download-Center
oder besuchen Sie uns online www.imb-vertrieb.de

IMB WERKZEUGE

praktisch - hochwertig - innovativ



IMB Spiralbohrer BO-02

Spiralbohrer mit Stufenbohrspitze
Empfehlenswert für BS100, BS150

- Ø 14,0 mm Gesamtlänge: 160 mm
- Ø 14,5 / 15,0mm Gesamtlänge: 169 mm
- Ø 17,0 mm Gesamtlänge: 184 mm

DER LIEBLINGSBOHRER FÜR SPEZIALISTEN

- ✓ Vorbohren nicht mehr notwendig
- ✓ Bleibt in der Bohrachse aufgrund seiner Stufenbohrspitze
- ✓ Einfache und saubere Bohrungen

IMB Kernbohrer BO-03

Kernbohrer für Holz-Alubefestigung BS401 und BS402

Ø 17 mm Schnitttiefe 50 mm

IMB Gewindeformer GF-03

Spezialgewindeformer für Befestigung BS100 und BS150

FESTER IST STÄRKER

- ✓ Durch die plastische Verformung wird ein tragfähiges Gewinde erzeugt

IMB Bohrverlängerung BZ-02

Bohrverlängerung mit einer Länge von 200 mm
für alle Bohrer mit Stufenbohrspitze

PROBLEMLÖSER

- ✓ für eine unkomplizierte Montage bei enger Laibung
- ✓ für eine bessere Bohrführung

weiteres IMB Werkzeug wie z.B. Auswurfstift, Aufnahme für Kernbohrer mit Weldonenschaft und weitere Produkte auf Anfrage erhältlich

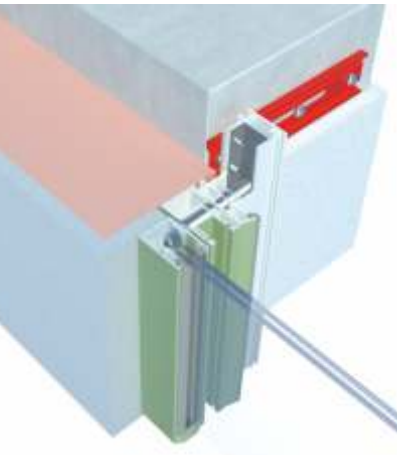
IMB Bohrstation

Kein Bearbeitungszentrum? Kein Problem!

Passgenaues Bohren und schnelles Gewindeformen mit der IMB Bohrstation - Wir beraten Sie!

...UND WELCHER HELD HÄLT DAS FENSTER?

Fix Max- und Falz Max® Befestigungssysteme kombiniert mit geeigneten Fenstermontagesystemen erfüllen zusammen wichtige Glieder in der „Nachweiskette“, welche bei der Planung und Ausführung von absturzsichernden Bauprodukten nachweistechnisch zu berücksichtigen sind. Wir empfehlen folgende Produkte:

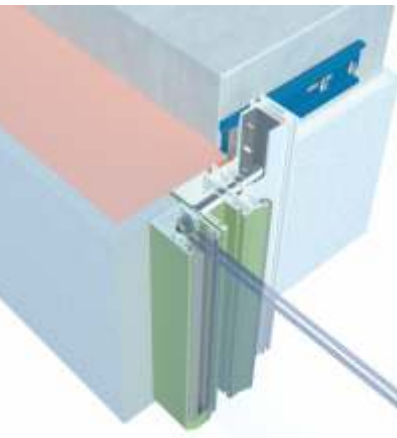


Würth W-ABZ oder AMO-Combi Befestigung für Elemente mit absturzsichernden Eigenschaften

- ✓ mit allgemeiner bauaufsichtlicher Zulassung
Z-14.4-728 / Z-21.2-2017



Mehr Informationen bzw. Verarbeitungsrichtlinien für das Befestigungssystem von Firma Adolf WÜRTH GmbH & Co. KG. finden Sie auf www.wuerth.de

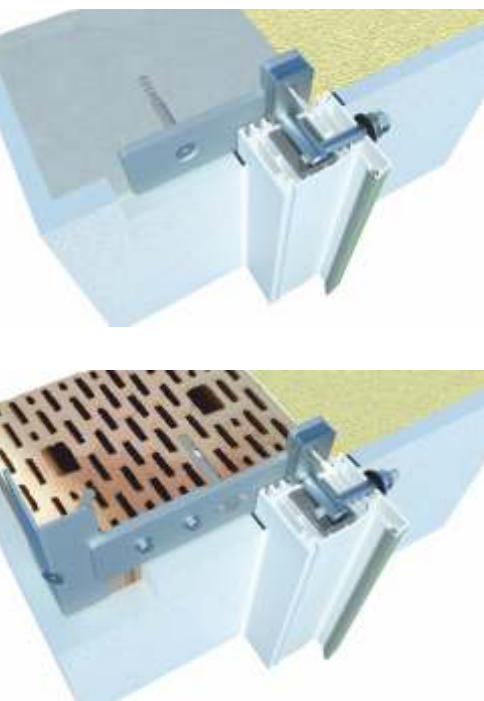


SFS JB-D/FA PLUS Befestigung für Elemente mit absturzsichernden Eigenschaften

- ✓ mit allgemeiner bauaufsichtlicher Zulassung **Z-14.4-806**



Mehr Informationen bzw. Verarbeitungsrichtlinien für das Befestigungssystem von Firma SFS Intec AG finden Sie auf de.sfs.com



IMB Spezial Anker BS600 / 700 Befestigung für Beton / Mauerwerk Lastabtragung in den Baukörper mit integrierter Befestigung für absturzsichernde Elemente

- ✓ Fensterprofil nimmt keine Lasten auf, diese werden durch das Profil geleitet
- ✓ Standsicherheitsnachweis nach derzeit gültiger technischer Baubestimmung möglich
- ✓ Herstellung nach derzeit gültigen technischen Baubestimmungen
- ✓ für alle Fensterprofile geeignet
- ✓ nur als Systemlösung im Objektbereich erhältlich



DIE GELÄNDER HELDEN

IMB GELÄNDERSYSTEME



GEPRÜFTE SICHERHEIT

- IMB Geländer in Verbindung mit Fix Max® Befestigungen als Komplettsystem geprüft bzw. nach technischen Baubestimmungen vorbemessen
- Herstellung nach aktuellen technischen Baubestimmungen (Hersteller FeBaTec zertifiziert nach DIN EN 1090-1) im Werk Rosenheim

MONTAGEVORTEILE

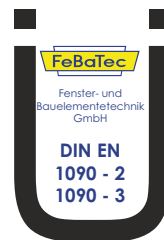
- technische Innovationen ermöglichen eine simple Handhabung
- Demontage der Geländer ohne Beschädigung des Fensterrahmens jederzeit möglich

OBJEKT- UND SONDERLÖSUNGEN

- vielseitige und individuelle Sonderlösungen für Ihre Objekte
- technische Beratung und Unterstützung für Sonderlösungen durch unsere Technik

QUALITÄT MADE IN GERMANY

- IMB Geländer bestehen aus hochwertigen Materialien
- Entwicklung in enger Zusammenarbeit mit Hersteller FeBaTec GmbH aus Rosenheim
- Qualifizierte Fachkräfte in Technik und Fertigung sorgen für Innovation und Qualität



IMB Glasgeländer

BG015

abP

System
Statik



BG015U
mit U-Kantenschutz

- mit **allgemeinen bauaufsichtlichen Prüfzeugnis** (Nr. P-2021-3081) nach DIN 18008-4
- nach **österreichischen Anwendungsregeln** Nr. 17/ 1024_02c nach **ÖNorm** B 3716-3 lieferbar
- fertigverglastes Geländer als Standardprodukt
- Glasgeländer ab 300 mm Glashöhe bis 2500 mm Glasbreite
- mit nur geringer Befestigungsanzahl montierbar (bis 2000 mm Breite nur 2 Befestigungspunkte pro Seite notwendig)
- schnelle und einfache Montage durch innovative Einhänge-Agraffen
- stranggepresste Aluminiumprofile, seitlich gelagert
- verdeckt liegende Befestigung
- hochwertige Materialien und Bauteile (Aluminium und Edelstahl)
- vielseitige Oberflächengestaltung durch Pulverbeschichtung
- Herstellung in Deutschland, Bayern



BG015F
mit flachem Kantenschutz



BG015T
mit tailliertem Kantenschutz

EINFACH FLEXIBEL

IMB Glasgeländer in 3 Varianten erhältlich

Variante1:

Die Lieferung erfolgt als fertig verglastes Komplettsystem, somit ist ein **Zusammenbau auf der Baustelle nicht mehr notwendig.**

Variante2:

Die Systembauteile werden vorgerichtet für den werkseitigen Zusammenbau, bzw. Verglasung in Ihrem Werk, geliefert. Dadurch ist der **Zusammenbau auf der Baustelle nicht mehr notwendig.**

Variante3:

Die Lieferung erfolgt in Systembauteilen als Bausatz, ohne Anschraubbohrungen. Das Glasgeländer wird auf der Baustelle zusammengesetzt.

Die Abdeckkappen und Glasaufleger (Aluminium), sowie die Schrauben (Edelstahl) werden **passend zum Geländer nach RAL pulverbeschichtet.**

Die **innovativen** Einhängeagriffen **erleichtern** die **Montage.**

Mehr Informationen siehe Seite 19

Die Montage erfolgt mit der **Fix Max® Befestigung** als **geprüftes Komplettsystem.**

Mit den Fix Max® Befestigungssystemen benötigen Sie nur eine geringe Anzahl an Befestigungspunkten. (ab 2 Anker pro Seite)

Mehr Informationen siehe Seite 11



Der **Glaskantenschutz** aus Edelstahl ist in **drei verschiedenen Designs** erhältlich.

(siehe Abb. Seite 16)

Die hochwertigen Verglasungs- und Anschlagdichtungen sind aus EDPM.



QUALITATIV

UND

OPTIMIERT

DURCH LIEFERUNG ALS

KOMPLETTSYSTEM

 **EINFACH KOMPLETT**

Wir schaffen Qualitätsoptimierung durch Lieferung als Komplettsystem.

Somit vermeiden Sie witterungsbedingte Verzögerungen und Probleme auf der Baustelle.

 **EINFACH SCHNELL**

Ein Zusammenbau des Glasgeländers auf der Baustelle ist nicht mehr notwendig. Eine schnelle und einfache Montage ist garantiert.

 **EINFACH GENIAL**

Eine Demontage des kompletten Geländers ist jederzeit möglich.

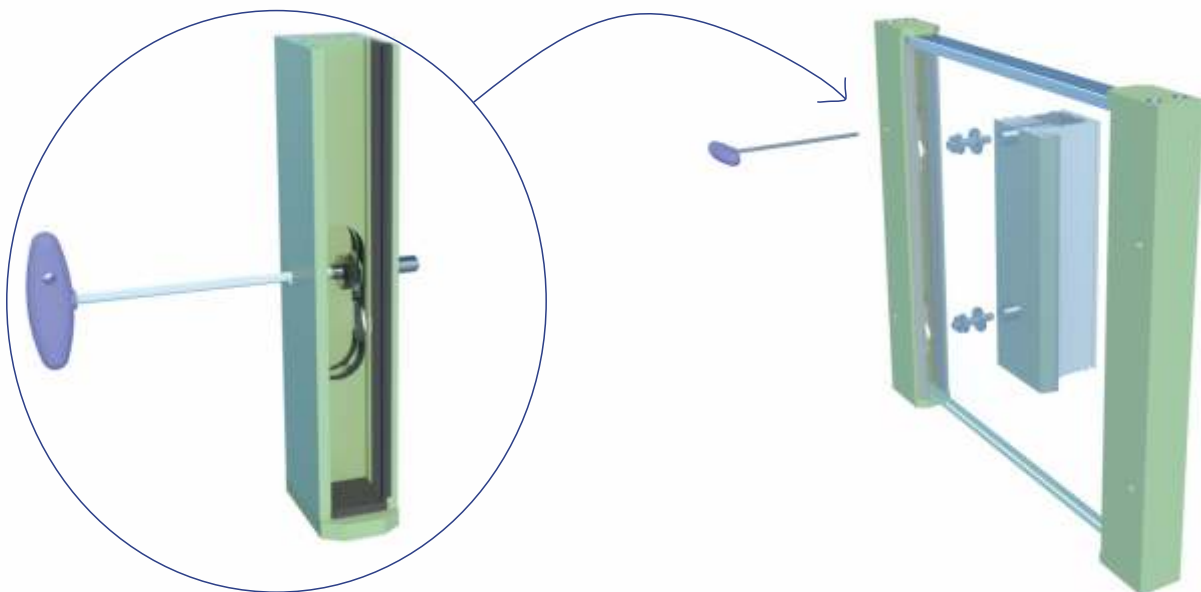
EINFACH EINHÄNGEN...FERTIG

In einem Stück auf der Baustelle montieren



Mit den innovativen Einhänge-Agraffen können Sie das Glasgeländer schnell und einfach einhängen.

Nach Montage der Befestigung wird das bereits verglaste Glasgeländer mit einem Handgriff eingehängt und durch die Anschraubbohrungen (Gebrauchsmusterschutz Nr. DE 202015100893U1) kraftschlüssig verschraubt.



IMB Aluminiumgeländer

BG007A

Statik

Prüf-
bericht



BG007A
Füllstäbe flach

- stranggepresste Aluminiumprofile - montagefreundlich durch minimales Materialgewicht
- verschraubte Technik - **ohne** Schweißnähte (Gebrauchsmusterschutz Nr. DE 202013105162U1)
- Füllstäbe in verschiedenen Ausführungen und Abmessungen lieferbar (flach oder rund)
- verschiedene Winkelvariationen oder durchgehende Winkelprofile lieferbar
- hochwertige Oberflächenbearbeitung durch Voranodisierung (Korrosionsschutz) und Pulverbeschichtung (die feine Oberflächenstruktur von Aluminium garantiert eine glatte Beschichtungsqualität)
- nachhaltig: Aluminium ist 100 % recycelbar, Pulverlacke sind derzeit das emissionsärmste Lacksystem



BG007DW
Füllstäbe flach mit
durchgehendem Winkel



BG007R
Füllstäbe rund



BG007B
seitliche Stäbe an
Ober- und Untergurt angepasst

OHNE SCHWEIßNÄHTE MIT NEUER TECHNIK

Mit der innovativen IMB Verschraubungstechnik
entstehen keine unästhetischen Schweißnähte.

- ✓ **montagefreundlich**
Die Montage wird durch das minimale Gewicht erleichtert.
- ✓ **hohe Qualität**
Durch Voranodisierung wird der Korrosionsschutz erhöht.
Die feine Oberflächenstruktur von Aluminium garantiert eine glatte Beschichtungsqualität.
- ✓ **nachhaltiges Material**
Aluminium ist wartungsarm, 100 % recyclebar und hat eine sehr lange Lebensdauer.

Abb. 1. geschweißte Naht bei
Stahlgeländern

Abb. 2. keine Schweißnähte bei IMB
Aluminiumgeländer BG007

Abb. 1

Abb. 2

IMB Stahlgeländer

BG009 (Formrohr)

BG010 (Vollmaterial)

Objekt
Lösungen



BG009

flacher Rahmen und flache
Füllstäbe aus Formrohr

- Stahl feuerverzinkt
- geschweißte Technik nach DIN EN 1090
- verschiedene Füllstäbe aus Formrohr, Flachstahl oder Rundmaterial realisierbar
- vielseitige Oberflächengestaltung durch Pulverbeschichtung

Duplex Beschichtung für eine erhöhte Widerstandsfähigkeit bei aggressiver Atmosphäre

- objektbezogene Sonderlösungen und technische Unterstützung für ihre individuellen Anforderungen:
 - verschiedene Abmessungen, Winkel- und Montagevarianten
 - viele Designmöglichkeiten durch variable Formgestaltung der Füllstäbe



BG010

flacher Rahmen und flache
Füllstäbe aus Vollmaterial



BG010R

flacher Rahmen und runde
Füllstäbe aus Vollmaterial

IMB Absturzsicherung

ABS 009

ABS1020 - 1040

Objekt
Lösungen

System
Statik

- Edelstahl in Rund- oder Vierkantrrohr
- Standardwinkel ermöglichen kurze Lieferzeiten (25/30/40 mm bzw. 30/40/50 x 20 mm) und Winkelvarianten (V1, V2 und V3)
- objektbezogene Sonderlösungen und technische Unterstützung für individuellen Anforderungen:
 - verschiedene Abmessungen, Winkel- und Montagevarianten
 - individuelle Oberflächengestaltung durch Pulverbeschichtung
 - alternative Materialien, wie z. B. **Aluminium** oder Stahl verzinkt auf Anfrage



ABS1030
Rundrohr



ABS009
Vierkantrrohr



ABS009
mit direkter
Verschraubung



ABS1025
Vollmaterial mit
Abstandshalter



ABS009
mit mittiger direkter
Verschraubung



ABS1025
mit Mittelhalter

BESUCHEN SIE UNS ONLINE
WWW.IMB-VERTRIEB.DE

HIER FINDEN SIE ALLE WEITEREN DOKUMENTE
WIE MONTAGEANLEITUNGEN, PRÜFZEUGNISSE,
PROSPEKTE ZUM DOWNLOADEN, UND VIELES MEHR...



Downloadcenter



IMB VERTRIEBS GMBH

THEODOR-GIETL-STR. 5
83026 ROSENHEIM

+49(0)8031 - 609349

INFO@IMB-VERTRIEB.DE
WWW.IMB-VERTRIEB.DE

