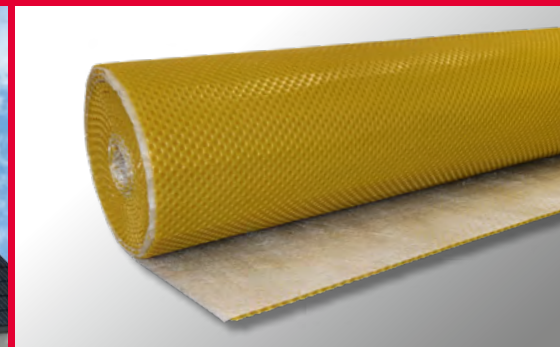




BAHNBRECHEND FLEXIBEL



PROGRAMMÜBERSICHT

Innovative Produkte für den Hausbau:
Noppen- und Drainagebahnen, Gründachprodukte,
Wirrfasermatten, Mauerwerkssperren, Steildach-
und Unterdeckbahnen sowie ein umfangreiches
Zubehörsortiment.



Individueller
**PRINT LABEL
SERVICE**
Individuelle
Breiten und
Längen.

DER FLEXIBELSTE SPEZIALIST FÜR NOPPEN- UND DRAINAGEBAHNEN!

PMI – vom Keller bis zum Dach an alles gedacht.

Mit unseren 50 Mitarbeiter:innen sind wir zwar nicht die Größten – ganz sicher aber unter den Stärksten, wenn es darum geht, für Ihre Anforderungen bei Neubau und Sanierung die beste Lösung zu finden.

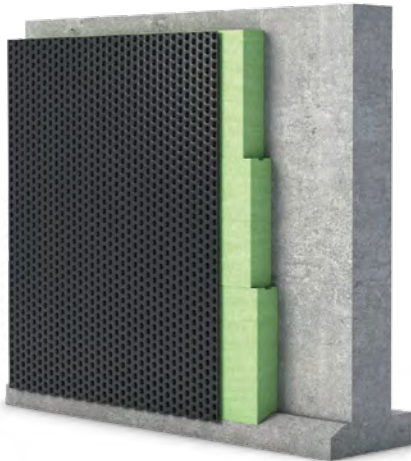
Bei PMI-Plast erhalten Sie innovative Hochleistungsprodukte aus einer Hand, nachhaltig und in geprüfter Qualität. Schnell, sicher und immer besonders flexibel, weil eben auch jede Bausituation ihre ganz eigenen Herausforderungen hat.

Erwarten Sie einfach ein bisschen mehr und entdecken Sie jetzt die verblüffende Vielfalt des PMI Programms – von der Noppen- und Drainagebahn über die Mauerwerkssperre und Baufolie bis hin zur Komplettlösung rund ums Steildach.

Haben Sie Fragen oder spezielle Wünsche? Wir beraten Sie gern und sind immer für Sie da.

PMI Noppenbahnen, einlagig

Verlegung



Noppenbahnen sind hochwertige Problemlöser für den Grundmauerschutz und die Sauberkeitsschicht. Sie dienen als Anfüllschutz an der Kellerwand, wo sie auf ausreichend druckstabilem Untergrund wie XPS Perimeterdämmung verbaut werden. Hier stellen sie eine kostengünstige Alternative zu konventionellen Sauberkeitsschichten aus Magerbeton dar.



Unsere Produkte:

- PM XS 320
- PM 8N 150
- PM 8N 200
- PM STANDARD GS 250
- PM 20 160

Produktname	Noppenhöhe in mm	Druckfestigkeit in kN/m ²	Wasserableitfähigkeit in l/(s·m), i=1,00	Abmessungen in m/Rolle
PM XS 320	4	ca. 320	ca. 0,6	0,5 - 2,5 x 20
PM 8N 150	8	ca. 150	ca. 2,3	0,5 - 3,0 x 20
PM 8N 200	8	ca. 200	ca. 2,4	0,5 - 3,0 x 20
PM STANDARD GS 250	8	ca. 250	ca. 2,6	0,5 - 3,0 x 20
PM 20 160	20	ca. 160	ca. 8,5	0,5 - 2,0 x 20

Zubehör:



PM RANDABSCHLUSS-PROFIL



PM MONTAGEKNÖPFE mit Stahlnägeln



PM MONTAGEDÜBEL

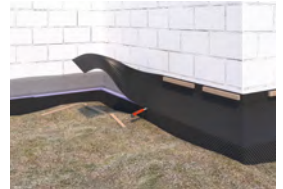
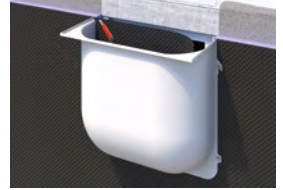


PM POWER FIX



PM BUTYLKLEBEBAND

Vertikal:

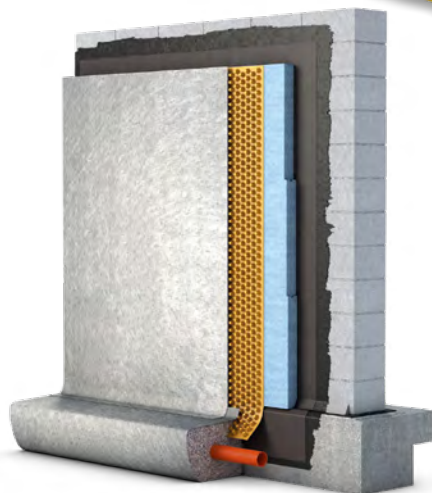
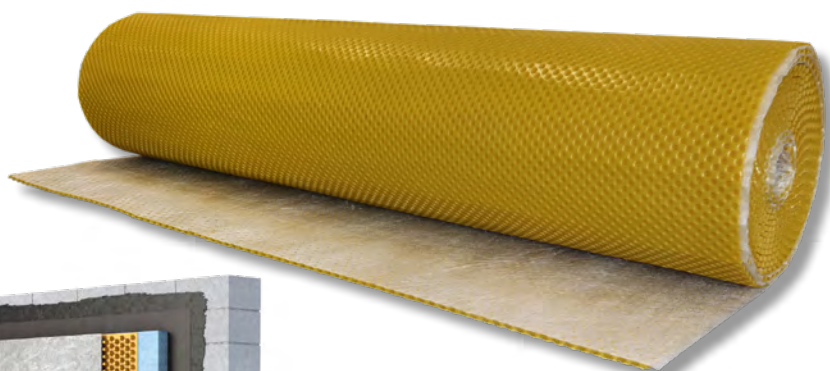


Horizontal:



PMI Drainagebahnen, zweilagig

Verlegung



Zweilagige Drainagebahnen empfehlen sich bei der horizontalen und der vertikalen Flächendrainage als hochwertiges sowie effektives Schutz- und Drainage-System. Zum Einsatz kommen sie bei vertikalen Kelleraußenwänden, Stützwänden, Trägerbohlwänden und Brückenwiderlagern. Horizontal verlegt schützen sie erdüberschüttete Tiefgaragendecken, begehbare und befahrbare Nutzflächen sowie Terrassen und begrünte Flachdächer sicher vor Stauansätze.



Unsere Produkte:

- PM XS2-GEOTEX 320
- PM 2SW-GEOTEX 170
- PM 2SG-GEOTEX 200
- PM DRAIN-TEC 250
- PM DRAIN-TEC 250 ECO^{nopp}*
- PM DRAIN-TEC 400
- PM DRAIN-TEC 400 ECO^{nopp}*
- PM TERRA-TEC 500
- PM 20-GEOTEX 160
- PM DRAIN-TEC 400
- PM DRAIN-TEC 400 ECO^{nopp}*
- PM TERRA-TEC 500
- PM 20-GEOTEX 160

Produktname	Noppenhöhe in mm	Druckfestigkeit in kN/m ²	Wasserableitfähigkeit in l/(s·m), i=1,00	Abmessungen in m/Rolle
PM XS2-GEOTEX 320	4	ca. 320	ca. 0,6	0,5 - 2,5 x 15
PM 2SW-GEOTEX 170	8	ca. 170	ca. 2,2	0,5 - 2,5 x 15
PM 2SG-GEOTEX 200	8	ca. 200	ca. 2,4	0,5 - 2,5 x 15
PM DRAIN-TEC 250	8	ca. 250	ca. 2,6	0,5 - 2,5 x 15
PM DRAIN-TEC 250 ECO ^{nopp} *				
PM DRAIN-TEC 400	8	ca. 250	ca. 2,6	0,5 - 2,5 x 15
PM DRAIN-TEC 400	8	ca. 400	ca. 2,6	0,5 - 2,5 x 15
PM DRAIN-TEC 400 ECO ^{nopp} *				
PM TERRA-TEC 500	11	ca. 500	ca. 3,1	0,5 - 2,5 x 15
PM 20-GEOTEX 160	20	ca. 160	ca. 8,5	0,5 - 2,0 x 10

Zubehör:



PM RANDABSCHLUSS-PROFIL



PM MONTAGEKNÖPFE mit Stahlnägeln



PM MONTAGEDÜBEL

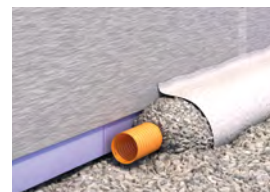


PM POWER FIX



PM BUTYLKLEBEBAND

Vertikal:



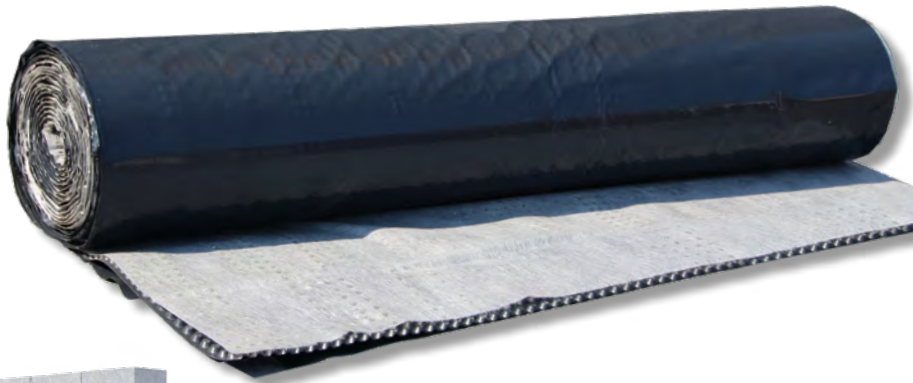
Horizontal:



*Unsere nachhaltige, umweltschützende und ressourcenschonende Produktlinie. Die Verwendung von Regranulaten entlastet die Umwelt, verringert den Energieaufwand im Vergleich zu neuen Kunststoffen und senkt dabei die CO₂-Ausstoßmenge. Somit wird der Wertstoffkreislauf geschlossen - und dies sogar ganz ohne Abstriche bei Qualität und Wirtschaftlichkeit.

PMI Drainagebahnen, dreilagig

Verlegung



Dreilagige Drainagebahnen bilden eine hochwertige Ergänzung als effektives Schutz- und Drainagesystem bei polymermodifizierten Bitumendickbeschichtungen auf Kelleraußenwänden. Sie schützen sicher vor Staunässe und verfügen auf ihrer Rückseite zusätzlich über eine Gleitfolie. Auf ihr kann der sich setzende Füllboden abgleiten; so bleibt auch die Bitumendickbeschichtung geschützt.

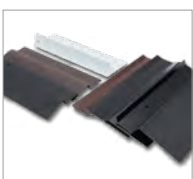


Unsere Produkte:

- PM XS3-GEOTEX 320
- PM 3SW-GEOTEX 170
- PM 3SG-GEOTEX 200
- PM GEO-TEC 250
- PM GEO-TEC 250 ECO^{nopp}*
- PM GEO-TEC 400
- PM GEO-TEC 400 ECO^{nopp}*

Produktname	Noppenhöhe in mm	Druckfestigkeit in kN/m ²	Wasserableitfähigkeit in l/(s·m), i=1,00	Abmessungen in m/Rolle
PM XS3-GEOTEX 320	4	ca. 320	ca. 0,6	0,5 - 2,5 x 15
PM 3SW-GEOTEX 170	8	ca. 170	ca. 2,4	0,5 - 2,5 x 15
PM 3SG-GEOTEX 200	8	ca. 200	ca. 2,4	0,5 - 2,5 x 15
PM GEO-TEC 250	8	ca. 250	ca. 2,6	0,5 - 2,5 x 15
PM GEO-TEC 250 ECO ^{nopp} * <td>8</td> <td>ca. 250</td> <td>ca. 2,6</td> <td>0,5 - 2,5 x 15</td>	8	ca. 250	ca. 2,6	0,5 - 2,5 x 15
PM GEO-TEC 400	8	ca. 400	ca. 2,6	0,5 - 2,5 x 15
PM GEO-TEC 400 ECO ^{nopp} * <td>8</td> <td>ca. 400</td> <td>ca. 2,6</td> <td>0,5 - 2,5 x 15</td>	8	ca. 400	ca. 2,6	0,5 - 2,5 x 15

Zubehör:



PM RANDABSCHLUSS-PROFIL



PM MONTAGEKNÖPFE mit Stahlnägeln



PM MONTAGEDÜBEL

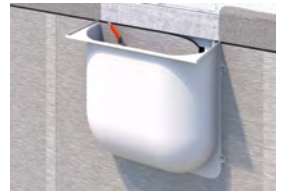
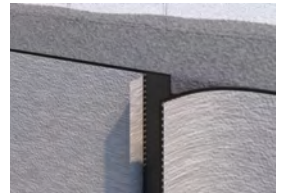


PM POWER FIX



PM BUTYLKLEBEBAND

Vertikal:





Ein- und zweilagige wasserspeichernde Drainagebahnen sind die ideale Lösung für extensive und intensive Dachbegrünungen. Sie bieten eine hervorragende Wasserspeicherkapazität und übernehmen im Gründach die Funktion einer Schutz-, Filter-, Sicker- und Wasserspeicherschicht. Zudem schützen sie begrünte Flachdächer sicher vor Staunässe.



Unsere Produkte:

- PM P-STANDARD GS 200
- PM P-STANDARD GS-GEOTEX 200
- PM P-20 150
- PM P-20-GEOTEX 150
- PM P-25 150
- PM P-25-GEOTEX 150
- PM P-40 200
- PM P-60 200

Produktname	Noppenhöhe in mm	Druckfestigkeit in kN/m ²	Wasserspeicherkapazität in l/m ²	Abmessungen in m/Rolle
PM P-STANDARD GS 200	8	ca. 200	ca. 3,0	1,94 x 20
PM P-STANDARD GS-GEOTEX 200	8	ca. 200	ca. 3,0	1,94 x 15
PM P-20 150	20	ca. 150	ca. 6,0	0,5 - 2,0 x 20
PM P-20-GEOTEX 150	20	ca. 150	ca. 6,0	0,5 - 2,0 x 10
PM P-25 150	25	ca. 150	ca. 11,0	0,5 - 2,0 x 15
PM P-25-GEOTEX 150	25	ca. 150	ca. 11,0	0,5 - 2,0 x 10
PM P-40 200	40	ca. 200	ca. 15,0	1,0 x 2,0
PM P-60 200	60	ca. 200	ca. 20,0	1,0 x 2,0

Horizontal:



Zubehör:



PM RANDABSCHLUSS-PROFIL



PM MONTAGEKNÖPFE mit Stahlnägeln



PM MONTAGEDÜBEL



PM POWER FIX



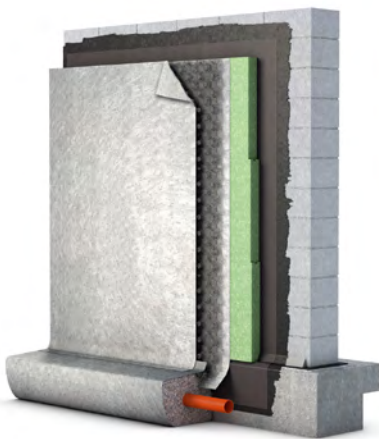
PM BUTYLKLEBEBAND



PM GEOTEX 120

PMI Wirrfasermatten, dreilagig

Verlegung



Dreilagige Wirrfasermatten sind hochwertige Schutz- und Drainagesysteme mit außergewöhnlich hoher Drainagekapazität. Der Drainagekern besteht aus robusten Polypropylen Monofilamenten mit einem hohen Hohlraumanteil und ist beidseitig mit einem Geotextil als Filter kombiniert.

Die Wirrfasermatten weisen eine Doppelnoppenstruktur in Höckerform auf, die Matten sind 2 m breit. Als „flexible“ wasserdurchlässige Drainage passt der Geokunststoff sich dem Untergrund optimal an. Ideal für Grund- und Stützmauern, Entwässerung als verlorene Schalung auf Schlitzwänden, extensiv begrünte Flachdächer und Tiefgargendecken. Die M20M Variante ist rückseitig mit einer beton-dichten polymerverstärkten Folie ausgestattet.

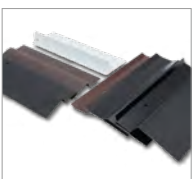


Unsere Produkte:

- PM 3D-GEOTEX W8
- PM 3D-GEOTEX M20
- PM 3D-GEOTEX M20M

Produktname	Produkthöhe in mm	Zugfestigkeit in kN/m	Wasserableitfähigkeit in l/(s·m), i=1,00	Abmessungen in m/Rolle
PM 3D-GEOTEX W8	8	ca. 18,5	ca. 2,6	2,0 x 35
PM 3D-GEOTEX M20	20	ca. 15,2	ca. 4,3	2,0 x 18
PM 3D-GEOTEX M20M	20	ca. 20,0	ca. 4,8	2,0 x 28

Zubehör:



PM RANDABSCHLUSS-PROFIL



PM MONTAGEKNÖPFE mit Stahlnägeln



PM MONTAGEDÜBEL

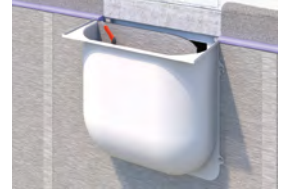
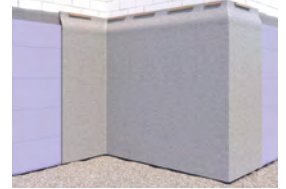


PM POWER FIX



PM BUTYLKLEBEBAND

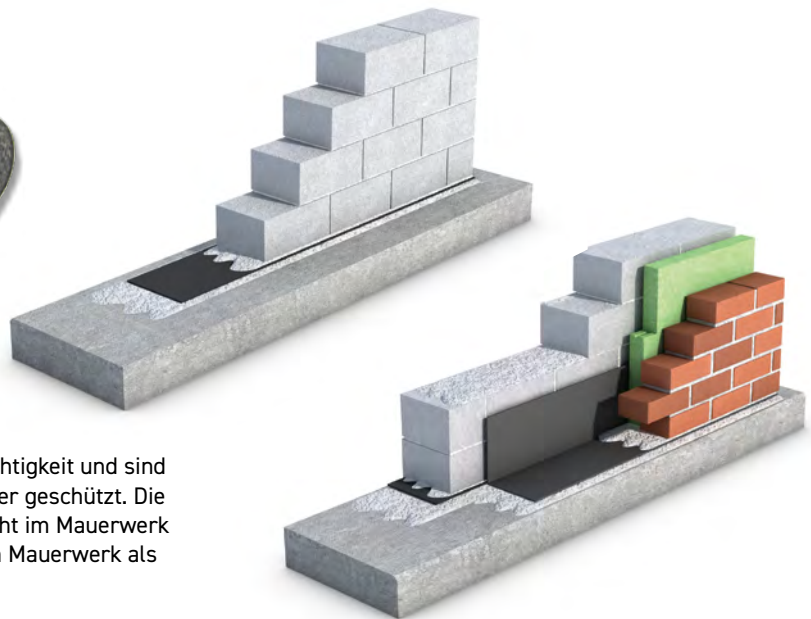
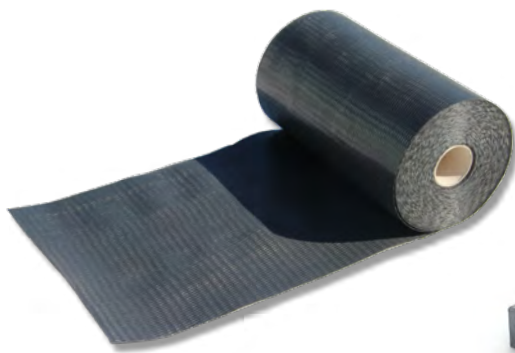
Vertikal:



Horizontal



PMI Mauerwerkssperren



Mauerwerkssperren schützen gegen aufsteigende Feuchtigkeit und sind unverrottbar; das Mauerwerk bleibt von Grund auf sicher geschützt. Die Mauerwerkssperren werden als horizontale Sperrschicht im Mauerwerk eingebaut. Darüber hinaus können sie im zweischaligen Mauerwerk als L- oder Z-Sperre zum Einsatz kommen.

Unsere Produkte:

- PM LDPE Mauerwerkssperre
- PM PVC Mauerwerkssperre

Produktname	Rohstoff	Dicke in mm	Abmessungen in cm/Rolle
PM LDPE Mauerwerkssperre	LDPE	ca. 0,35	11 ⁵ , 17 ⁵ , 24, 30, 36 ⁵ , 50, 75, 100
PM PVC Mauerwerkssperre	PVC	ca. 1,2	11 ⁵ , 17 ⁵ , 24, 30, 36 ⁵ , 50, 75, 100

Zubehör:



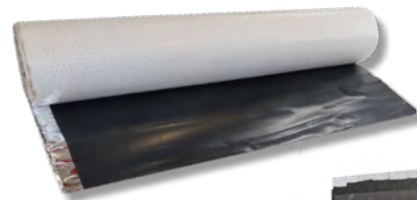
PM
MAUERWERKSECKEN



PM
POWER FIX

PMI KSK Abdichtungsbahnen

Kaltselfklebende KSK Bitumenbahnen dienen zur Abdichtung von erdberührten Kellerwänden und Bodenplatten gegen Bodenfeuchte und nichtstauendes Sickerwasser.



Unser Produkt:

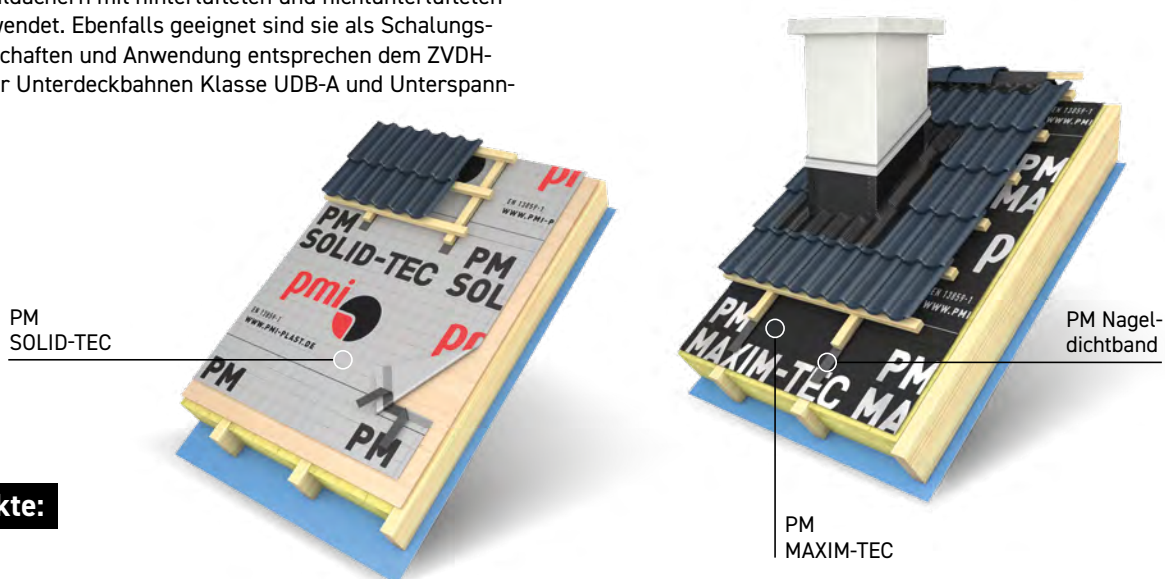
- PM THENE-TEC

Produktname	Rohstoff	Dicke in mm	Abmessung in m/Rolle
PM THENE-TEC	Bitumenkautschuk als Klebe- & Dichtungsschicht mit kreuzlaminiertes HDPE Deckfolie	ca. 1,5	1,0 x 15



PMI Steildach Unterdeckbahnen

Unterdeckbahnen werden für Dachdeckungen (EN 13859-1) und Wände (EN 13859-2) bei Steildächern mit hinterlüfteten und nichtunterlüfteten Konstruktionen verwendet. Ebenfalls geeignet sind sie als Schalungsbahn. Produkteigenschaften und Anwendung entsprechen dem ZVDH-Produktdatenblatt für Unterdeckbahnen Klasse UDB-A und Unterspannbahnen USB-A.



Unsere Produkte:

- PM SOLID-TEC
- PM MAXIM-TEC

Produktname	Rohstoff	Reißkraft in N/50 mm	Gewicht in g/m ²	Abmessungen in m/Rolle
PM SOLID-TEC	Verbund aus PP-Vlies und mikroporöser Membran	ca. 310/215	150	1,50 x 50
PM MAXIM-TEC	Polyestervlies mit Polyurethan Beschichtung	ca. 420/380	210	1,50 x 50

Zubehör:



PM
PROFI BAND



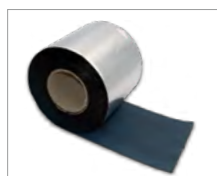
PM
PROFI BAND UNI



PM
POWER FIX



PM
NAGELDICHTBAND



PM
REPARATUR-BAND AL



PM
BUTYLKLEBEBAND

PM LDPE Folien

PM LDPE FOLIEN bieten optimalen Langzeitschutz für Ihre Produkte. Sie überzeugen durch vielseitige Anwendbarkeit und eignen sich gleichermaßen für Profis und Heimwerker.



Produktname	Rohstoff	Dicke in mm	Farbe	Abmessungen in m/Rolle
PM LDPE Folie	LDPE	ca. 0,018 bis 0,5	Transparent Transluzent Schwarz	2 / 4 / 6 Breite 25 / 50 Länge

Über die PMI-PLAST GMBH

Die PMI-Plast GmbH wurde 1983 in Duisburg gegründet und ist bis heute ein familiengeführtes mittelständisches Unternehmen.

Seit 1993 produzieren wir Noppen- und Drainagebahnen sowie weitere Kunststoffprodukte für den Bausektor. Die hochwertige Qualität unseres Sortiments wird durch namhafte Prüfinstitute und das moderne firmeneigene Prüflabor überwacht. Sehr gerne stimmen wir die Eigenschaften und das Design unserer Produkte auf Ihre individuellen Ansprüche ab.



Mehr Infos unter: www.pmi-plast.de

Der Inhalt dieses Prospektes gibt den aktuellen Kenntnisstand zum Zeitpunkt der Erstellung wieder und erhebt keinen Anspruch auf Vollständigkeit. Die aufgeführten Angaben entbinden nicht von eigenverantwortlichem Handeln. Mit Erscheinen dieses Blattes verlieren alle vorhergehenden ihre Gültigkeit. Irrtümer und Schreibfehler vorbehalten.