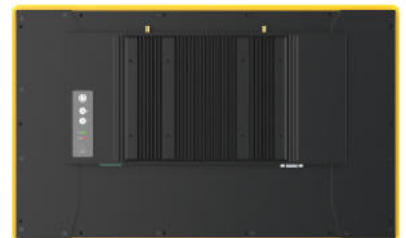




ROCKSMART RSC600 i5

High Power Industrie Panel PC

- Leistungsstarker Intel Core i5 Prozessor der 13. Generation
- Vollkommen passive Kühlung – kein Lüfter!
- Extrem flaches Gehäuse nur ca. 7 cm Einbautiefe
- Hohe Anpassbarkeit für eine perfekte Projektintegration bei geringen Mindestabnahmemengen
- Umfangreiche Touchscreen- und Displayoptionen



Rocksmart RSC600 Serie

- Industrieller Panel PC für Produktion, HMI oder Kioskanwendungen
- Leistungsstarker Intel® Core i5 Deca-Core CPU der 13. Generation
- Vollkommen passive Kühlung – kein Lüfter!
- Hohe Schock- und Vibrations-Resistenz nach MIL-STD-810G
- Hochwertige, langlebige Displays mit bis zu 1000 nits Helligkeit
- Flaches, hochwertiges Gehäuse aus Aluminium mit IP65-Frontschutz
- Perfekte Integration dank schlankem Design mit schmalen Rahmen (Farbe individualisierbar)
- Extrem flaches Gehäuse nur ca. 7 cm Einbautiefe
- Hohe Anpassbarkeit für eine perfekte Projektintegration bei geringen Mindestabnahmemengen
- Glatte Oberfläche mit gestentauglichem Multi-Touchscreen oder druckempfindlicher Singletouchscreen
- Unterstützung von bis zu externen drei Displays
- 128 GB bis 1 TB M.2 NVMe Systemspeicher, 2. Festplatte SATA SSD bis 8 TB
- Bis zu 64 GB DDR5 RAM Arbeitsspeicher
- Herausragende Intel® Iris® Xe Grafik
- 4 x USB 3.2 Gen 2x1, 1 x USB 3.2 Gen 2x1 (Typ C), 2 x Ethernet, 1 x RS232/422/485
- Feldbus- und Real-Time-Ethernet-Protokolle auf Projektbasis integrierbar
- 110-240 VAC Netzteil integriert, weiter Eingangsspannungsbereich 12 – 24 V (optional)
- Weiter Betriebstemperaturbereich
- Unterstützte Betriebssysteme Windows 10 IoT Enterprise LTSC, Windows 11 IoT Enterprise LTSC, Windows 11 Pro, Ubuntu Linux 22.04
- TPM 2.0 integriert – Hardwareseitiger Manipulationsschutz
- Einfache Installation über universelle VESA-Montagepunkte oder Panel Einbau
- Umfangreiche Konfigurationsmöglichkeiten z.B.: resistiver Touchscreen für dicke Arbeitshandschuhe, WiFi 6E, PoE, eingebauter Lautsprecher, zusätzliche Anschlüsse
- CO2e-Emissionen von Produktion & Logistik vollständig kompensiert
- 2 Jahre Gewährleistung

Klimaneutrales Produkt

Dieses Produkt ist klimaneutral. Die Produktion und Logistik der Rocktab RSC600-Serie verursacht zwischen **67 und 121 kg** an CO2e-Emissionen. Diese nicht vermeidbaren Emissionen werden durch Gold-Standard-Projekte vollständig und großzügig ausgeglichen. Weitere Informationen über unsere Bemühungen zum Umweltschutz finden Sie unter <https://www.werocktools.com/de/unternehmen/umweltschutz/>

Driving your innovation

WEROCK Rocksmart RSC600 Panel PCs lassen sich sowohl technisch als auch optisch auf Ihre Projektanforderungen zuschneiden. Wir verstehen, dass jedes Unternehmen seine eigene Identität hat und seine Produkte entsprechend präsentieren möchte. WEROCK bietet Ihnen die Möglichkeit, Ihren Panel PC nach Ihren Wünschen für die perfekte Integration in Ihr Projekt.

Einfache Änderungen sind oftmals schon ab 25 Stück realisierbar, manches davon sogar ohne zusätzliche Kosten. Teilen Sie uns Ihre Anforderungen mit, wir prüfen gerne dessen Realisierbarkeit.

Erscheinungsbild

- Gehäusefarbe nach Wunsch
- Rahmenfarbe des Touchscreens
- Logodruck auf Touchscreen
- Verpackung nach Kundenwunsch
- Individuelle Typenschilder
- Custom Boot Logo
- Komplette Gehäuseneuentwicklung



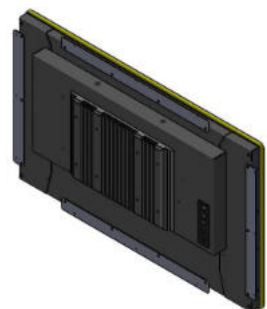
Anpassungen des Displays

- Druckempfindlicher Singletouch oder gestentauglicher Multi Touchscreen
- Variante ohne Touchscreen möglich
- Clarity View - Optical Bonding für verbesserte Lesbarkeit und Robustheit
- Sonnenlichttaugliche Displays bis zu 2000 nits
- Vandalismussichere Displays für Automaten
- AR/UV Filter zur Erhöhung der Lebensdauer



Technische Anpassungen

- Benutzerdefinierte zusätzliche Anschlüsse (z.B. weitere USB, RJ45 oder RS232-Anschlüsse)
- Individuelle Prozessorkonfigurationen, RAM, Speicher etc.
- Integrierte Heizung für die Integration in Outdoor Kiosk
- Konnektivitätsoptionen nach Bedarf WLAN/BT, 4G oder 5G
- 9-36 V DC Eingangsspannungsbereich
- Eingebaute Lautsprecher
- Integration von RFID/NFC Lese-Schreib-Modulen



Technische Daten

Allgemeine Gehäuseeigenschaften

Gehäuse	Robustes Aluminiumgehäuse, gelber Frontrahmen, schwarze Rückseite, schwarze Kühlrippen, lüfterlos
Abmessungen	<ul style="list-style-type: none"> 21,5": 544 x 333 x 63 mm 24": 578,5 x 350,5 x 71,1 mm 27": TBD
Cut Out Maße	<ul style="list-style-type: none"> 21,5": 526,0 x 318,0 mm (Mounting Wall Thickness(X): 4,5 bis 8.5 mm) 24": 568 x 342,1 mm (Mounting Wall Thickness(X): bis 17,5 mm) 27": TBD
Montage	Universelle VESA-Montagepunkte, Einbaumontage
Versiegelung	IP65 frontal
Betriebstemperatur	0° C – +60° C
Lagertemperatur	-20° C – +70° C
Vibrationsresistenz	3.5 Grms
Luftfeuchtigkeit	95%, nicht kondensierend
Eingangsspannung	<ul style="list-style-type: none"> 110 - 240 V AC (standard) 12 - 24 V DC* 9 - 36 V DC*
Gewicht	<ul style="list-style-type: none"> 21,5": 7,3 kg 24": TBD 27": TBD
Tasten	Power Button, Reset, Helligkeitssteuerung
Statusanzeigen	1 x Power LED, 1 x HDD LED

Displayoptionen

Display	Hochwertiges, kontraststarkes Industrie LED-Display, Blickwinkel >89° aus allen Achsen, MTBF-Zeit >30.000h
Verfügbare Displaygrößen	<ul style="list-style-type: none"> 21,5": 1920 x 1080, 300 nits 24": 1920x1080, 300 nits 27": 1920x1080, 350 nits
Touchscreen	<ul style="list-style-type: none"> Robuster, PCAP Multi-Touchscreen mit 10 Touchpunkten, Handschuhbedienbar, Oberflächenhärte >=7H Robuster, drucksensitiver Singletouch Touchscreen (5W resistiver Touchscreen, nur 21,5" Version)
Option für helleres Display	1000 nits, für alle Modelle verfügbar
Optionales Clarity Display	Erhöhte Bilddarstellung und maximale Robustheit über Optical Bonding

Sonstiges

Mitgeliefertes Zubehör	Externes Netzteil
Optionales Zubehör	Siehe Zubehörkatalog
Gewährleistung	2 Jahre Gewährleistung, erweiterte Garantie verfügbar

Anschlüsse

Stromeingang	3-Pin Konnektor, verschraubbar
Serielle Anschlüsse	<ul style="list-style-type: none"> 1 x RS232/422/485 2 x RS-232/422/485, 2 x RS-232* 2 x CAN 2.0* SMBUS/I²C* GPIO 8-Bit-Allzweck-Eingang Ausgang I/O*
USB	<ul style="list-style-type: none"> 4 x USB3.2 Gen2x1 10 Gbps (Typ A) 1 x USB 3.2 Gen2x1 10 Gbps, DisplayPort 1.4 Alt Support (Typ C) 1 x USB 4 >20 Gbps (USB 3.2, Display & PCIe Support)*
RJ45	2 x RJ45 (1 x Gbit, 1 x 2,5 GBit)
Monitorausgang (maximale Auflösung: 4096x2160@60Hz)	<ul style="list-style-type: none"> 1 x HDMI 2.0b 1 x DisplayPort 1.4

Systemeigenschaften

Betriebssystem	Windows 10 IoT Enterprise, Windows 11 IoT Enterprise, Windows 11 Pro (Standard), Ubuntu Linux, Yocto BSP
Prozessoroptionen	<ul style="list-style-type: none"> Intel® Core i5-1345UE Intel® Core i3-1315UE* Intel® Prozessor U300E*
Grafikprozessor	Intel® UHD-Grafik
Systemspeicher	<ul style="list-style-type: none"> 128 GB bis 2 TB M.2 PCIe Gen 4 NVMe SATA Gen III SSD bis 8 TB*
Arbeitsspeicher	4 bis 64 GB DDR5 4800 MHz

Weitere Spezifikationen

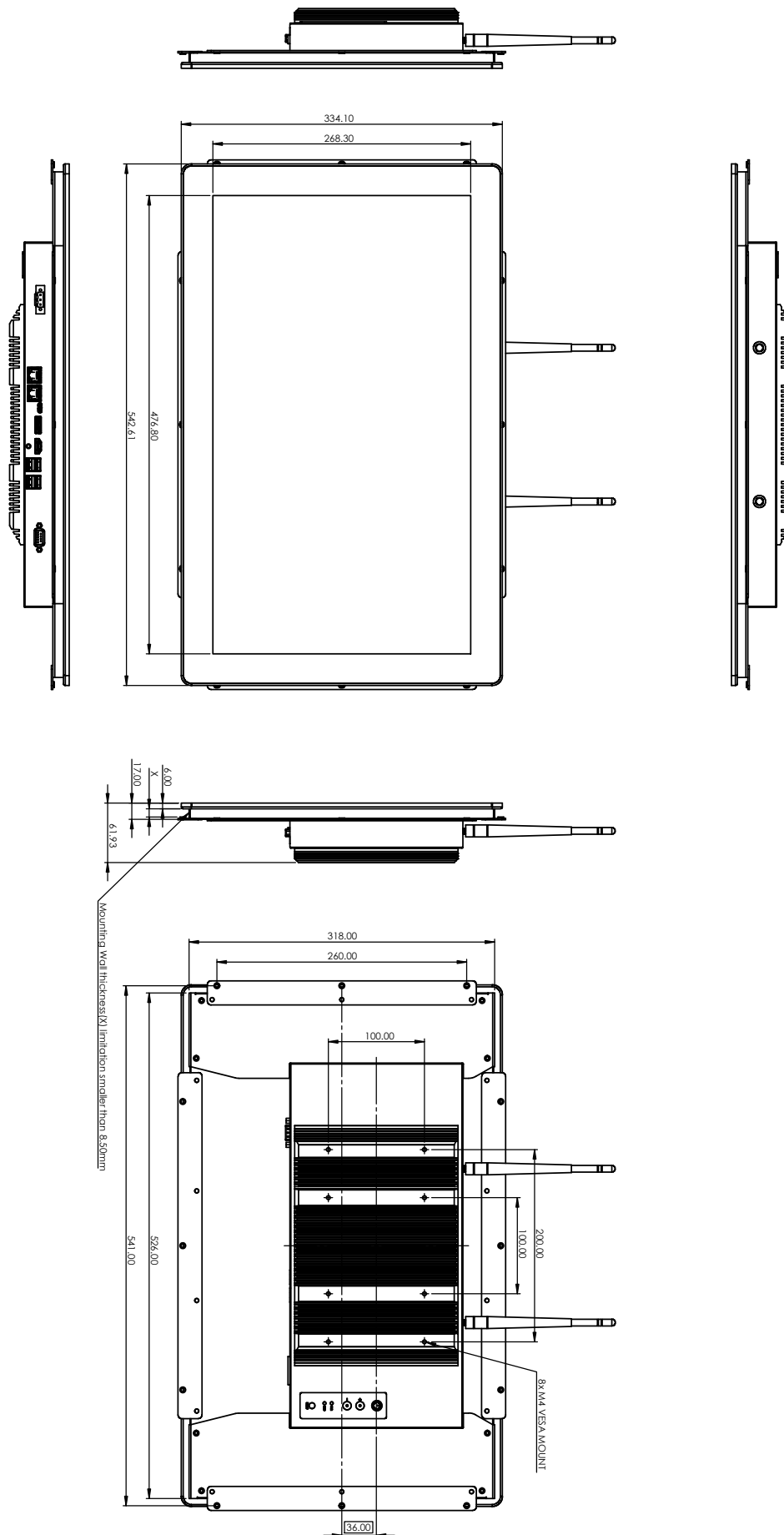
Innovative Funktionen	Gauß- und neuraler Beschleuniger 3.0, Thread Director, Image Processing Unit 6.0, Speed Shift Technology, Hyper-Threading-Technik, Intel® SSE4.1, Intel® SSE4.2, Intel® AVX2, Thermal-Monitoring, Flex-Memory-Access, Volume Management Device (VMD)
Security Features	Watchdog Timer, AES New Instructions, Boot Guard, Directed-I/O-Virtualisierungstechnik (VT-d), OS Guard, TPM 2.0, Virtualisierungstechnik (VT-x)

Optionale Funktionen

WLAN / Bluetooth*	Intel AX210 Tri-Band WiFi6E WLAN mit Bluetooth 5.3
WWAN*	4G LTE Highspeed Internet bis zu 300 MBps Download, 50 MBps Upload; DFOTA Support, DTMF Support, MIMO, Varianten für verschiedene Regionen erhältlich (EMEA/Australien/Brazil Standard)
Boot on Power	Anschalten des Computers, sobald dieser eine Stromversorgung erhält
Interner Lautsprecher*	1 x Interner Lautsprecher

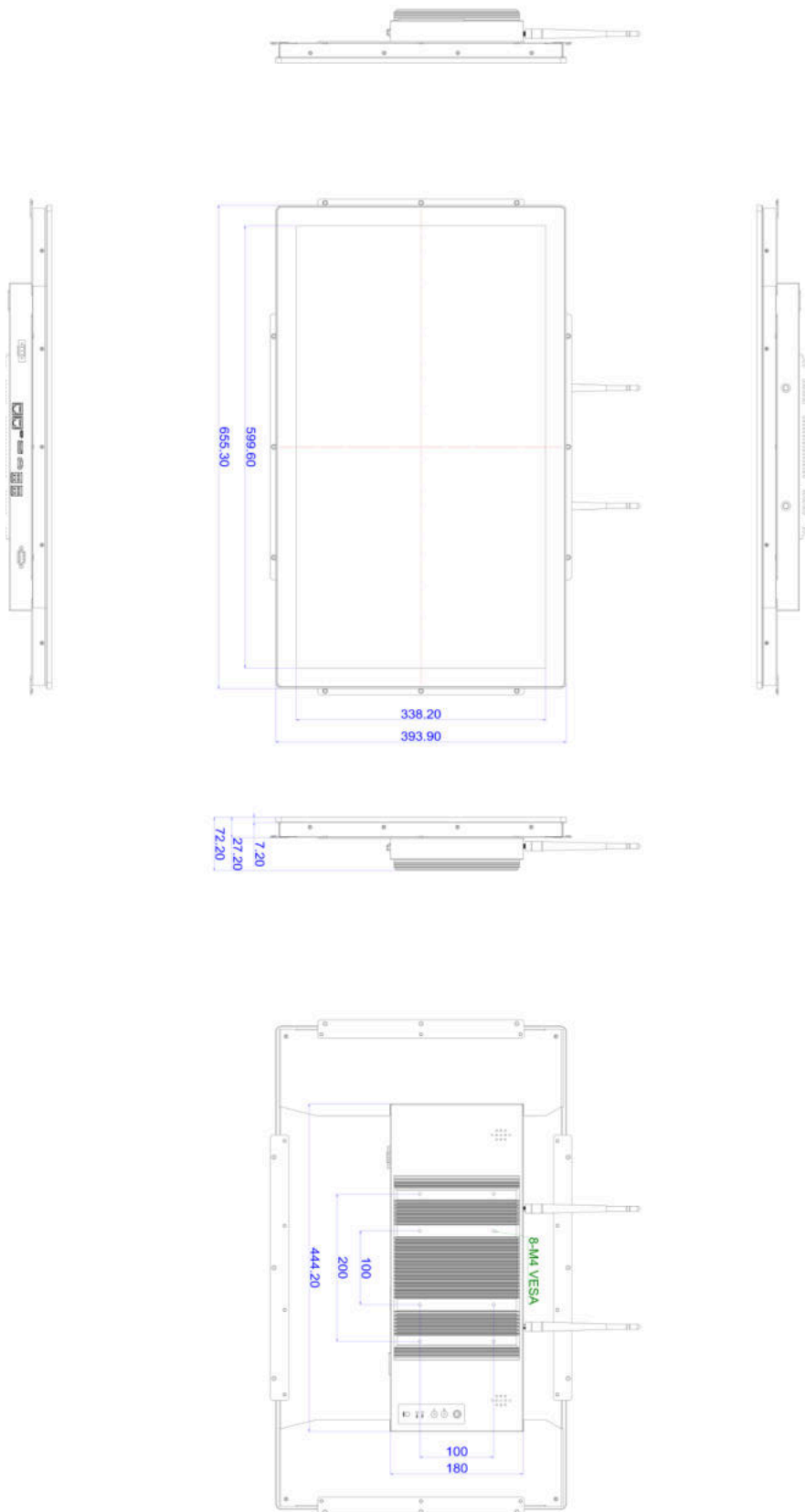
* = Optional, ggf. Mindestabnahmemenge notwendig

Rocksmart RSC622 i5

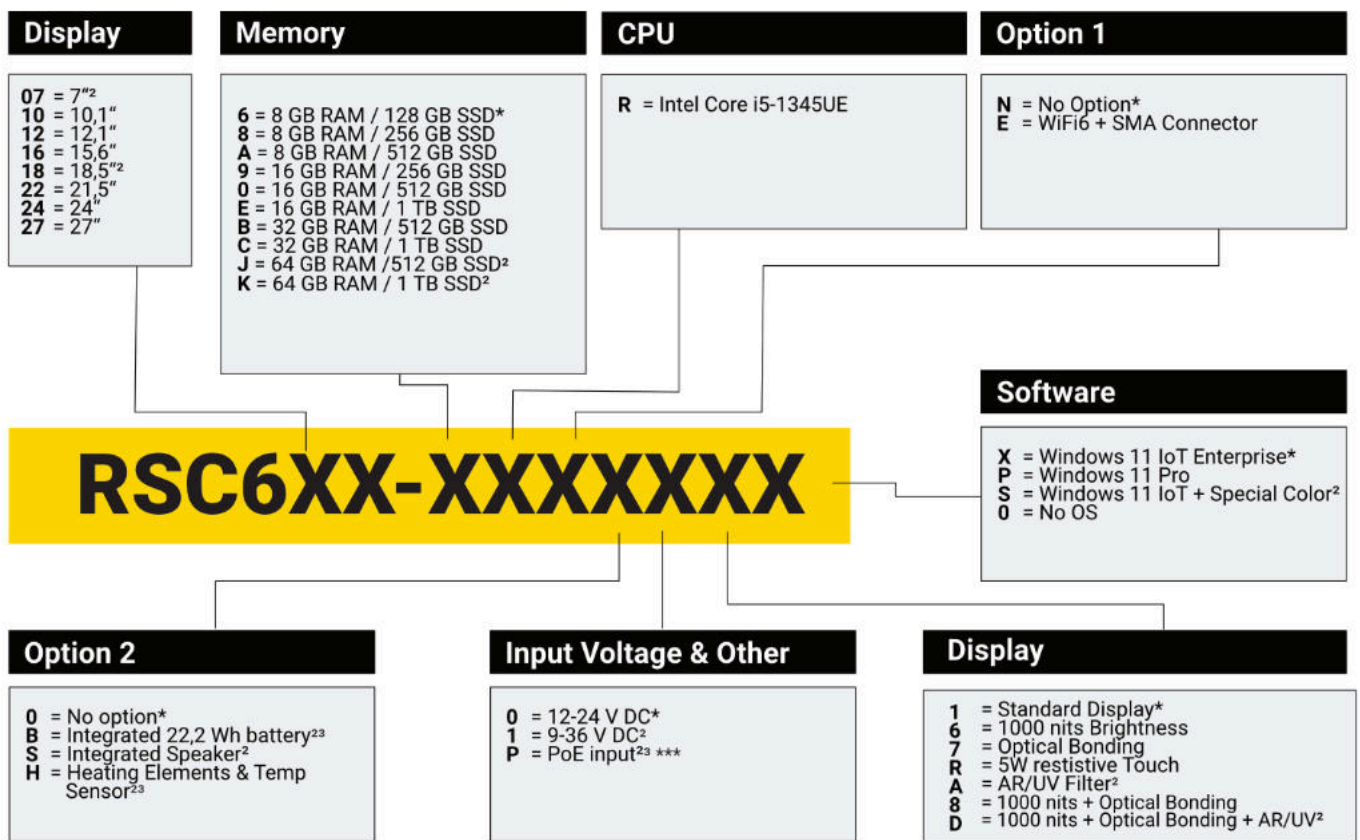


[illegible]

Rocksmart RSC627 i5



Rocksmart RSC600



* = Standard; ² = need MOQ ³ = Only Celeron Version *** = Limited configuration options due to power consumption

Rocksmart RSC600

Model	Spezifikationen	SKU
Rocksmart RSC600	Memory: 8GB DDR4-3200, 128 GB SSD Intel Core i5-1345UE 10 Core, 4,6GHz Connectors: 3 x USB 3.1 Gen2, 3 x USB 2.0, 2 x RJ45, 2 x HDMI, 1 x RS232 Eingang: 12-24 V DC (incl. 110-240 VAC EU Power Supply) Operating System: Windows 11 IoT Enterprise PCAP Touchscreen	RSC6XX-6RN001X
	Display: 21,5" 1920x1080/300 nits	RSC622-6RN001X
	Display: 24" 1920x1080/300 nits²	RSC624-6RN001X
	Display: 27" 1920x1080/350 nits²	RSC627-6RN001X
	Speicher	
	8 GB RAM / 256 GB SSD	RSC6XX-8XXXXXX
	8 GB RAM / 512 GB SSD	RSC6XX-AXXXXXX
	16 GB RAM / 256 GB SSD	RSC6XX-9XXXXXX
	16 GB RAM / 512 GB SSD	RSC6XX-0XXXXXX
	16 GB RAM / 1 TB SSD	RSC6XX-EXXXXXX
	32 GB RAM / 512 GB SSD	RSC6XX-BXXXXXX
	32 GB RAM / 1 TB SSD	RSC6XX-CXXXXXX
	64 GB RAM / 512 GB SSD²	RSC6XX-JXXXXXX
	64 GB RAM / 1 TB SSD²	RSC6XX-KXXXXXX
	Kabellose Konnektivität	
	WiFi6 + SMA-Stecker	RSC6XX-XXEXXX
	Andere Optionen	
	Integrierter 22,2-Wh-Akku*³	RSC6XX-XXXBXXX
	Heizelemente und Temperatursensor*³	RSC6XX-XXXHXXX
	Integrierter Lautsprecher*	RSC6XX-XXXSXXX
	Eingangsspannung	
	9-36 V DC*	RSC6XX-XXXX1XX
	PoE Input³* ***	RSC6XX-XXXXPXX
	Display- & Touch-Option	
	High Brightness	RSC6XX-XXXXX6X
	Optical Bonding	RSC6XX-XXXXX7X
	5W Resistive Touch	RSC6XX-XXXXXRX
	AR/UV Filter*	RSC6XX-XXXXXAX
	1000 nits + Optical Bonding	RSC6XX-XXXXX8X
	1000 nits + Optical Bonding + AR/UV*	RSC6XX-XXXXDX
	Betriebssystem & Sonstiges	
	Windows 11 Pro	RSC6XX-XXXXXXP
	Windows 11 IoT Enterprise Core i5	RSC6XX-XXXXXX
	Windows 11 IoT & Special Color*	RSC6XX-XXXXXS
	No OS	RSC6XX-XXXXXX0

Servicepakete



Care

Gewährleistungsverlängerung

Mit Care verlängern Sie die gesetzliche Gewährleistung je nach Modell auf bis zu 5 Jahre und profitieren von unserem schnellen, professionellen Service.



Premium Care

Gewährleistungsverlängerung

Für einen erweiterten Schutz erhalten Sie mit PremiumCare zusätzliche, erweiterte Serviceleistungen, wie kostenlosen Konfigurationssupport und Support für selbstverschuldete Softwareprobleme innerhalb von 90 Tagen.

Servicetickets werden mit höchster Priorität bearbeitet, so dass Sie so schnell wie möglich wieder arbeitsfähig sind. Dauert eine Hardware-Reparatur einmal länger als 7 Werktage erhalten Sie zur Überbrückung ein gleichwertiges Ersatzgerät.



Warranty Plus

Fully-Rugged-Garantie

Mit Warranty Plus ist Ihr Produkt rundum geschützt.

Es ist Ihr Vollkaskoschutz, der Sie zusätzlich auch vor Materialbeschädigungen durch normale Benutzung, Verschleiß und Unfälle absichert. Selbst Diebstahl und Feuerschäden sind von unserer Gewährleistung abgedeckt*.

Bei Verlust oder Totalschaden des Geräts ist ein Kompletttausch möglich.

* = Zuzahlung notwendig

Bestellnummern

Artikelnummer	Beschreibung
SRV-RSC600-C3NX	Warranty Extension 3 Jahre
SRV-RSC600-P3NX	Premium Care Support 3 Jahre
SRV-RSC600-W3NX	Warranty Plus 3 Jahre
SRV-RSC600-C5NX	Warranty Extension 5 Jahre
SRV-RSC600-P5NX	Premium Care Support 5 Jahre
SRV-RSC600-W5NX	Warranty Plus 5 Jahre