



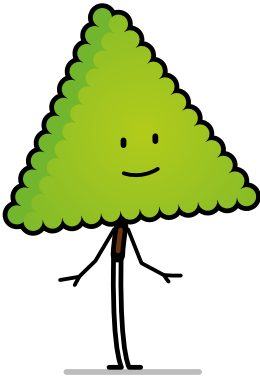
Baum & Bonheur



# Baum & Bonheur

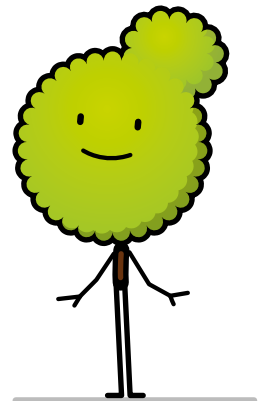
Unsere Baumschule hat eine 130-jährige Tradition. Als Vollsortimenter liefern wir Ihnen alles aus einer Hand für Ihre Projekte – national wie international. Eine qualitativ hochwertige Produktionsweise sowie exzellente Beratung und der persönliche Kontakt zu unseren Kunden zeichnet uns dabei genauso aus wie die Vielfaltigkeit unseres Angebots.

Ein Baum ist dabei nicht einfach irgendein Produkt, sondern ein einzigartiges Lebewesen. Manche Projekte erfordern eine Vielzahl gleichartiger Pflanzen aus einer Familie, andere arbeiten mit „Persönlichkeiten“ – Bäumen mit charaktervollem Wuchs oder von herausragender Größe.



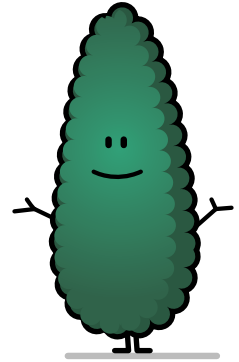
*Our nursery has a tradition spanning over 130 years. As a full-range supplier, we provide everything from one single source for your projects - nationally and internationally. A high-quality production method, as well as excellent advice and personal contact with our customers distinguish us, just as much as the diversity of our product range.*

*A tree is not just a product, but a unique living being. Some projects require a large number of similar plants from the same family, others prefer "characters": trees with individual growth or of an outstanding size.*





# Baum & Bonheur



## Bestens aufgestellt

- 700 Hektar Freilandfläche in Deutschland, den Niederlanden und Frankreich
- mehr als 280.000 Bäume
- 150 hochqualifizierte Mitarbeiter
- fruchtbare Böden, mildes Klima
- robuste Pflanzen

## Am Puls der Zeit

- immer neue Trends und Angebote
- kontinuierliche Anpassung/Erweiterung unseres Sortiments an die klimatischen Veränderungen
- Focus auf Innovation und Nachhaltigkeit

## Exklusive Angebote

- umfangreiche Auswahl an Großgehölzen in Containern und Air-Pots®
- diverse Besonderheiten und Einzelstücke

## Vielseitig ist unsere Stärke

- von XXS bis XXL, von kleinen Gehölzen bis hin zu imposanten Großbäumen
- bis 140 cm Stammumfang
- bis 12 m Gesamthöhe

## *Perfectly positioned*

- *700 hectares of open land in Germany, the Netherlands and France*
- *more than 280,000 trees*
- *150 highly qualified employees*
- *fertile soils and a mild climate*
- *robust plants*

## *Keeping up with the times*

- *always new trends and offers*
- *an ever greater choice climate resistant plants*
- *focus on innovation and sustainability*

## *Exclusive offers*

- *extensive range of larger specimens available in containers and Air-Pots®*
- *a variety of special and unique trees*

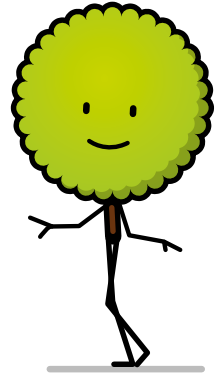
## *Versatility is our strength*

- *from XXS - XXL, from small to large imposing trees*
- *trees up to 140 cm girth and a total height of up to 12 m*



# 2023

Eine neue Geschäftsführung wird eingesetzt. Unter dieser werden Digitalisierung, der Weg zur KI, Innovation und Vernetzung zentrale Inhalte unserer Unternehmensausrichtung. Zudem arbeiten wir weiter an unserer internationalen Aufstellung: Neben der „Boom & Bonheur“, unserer niederländischen Schwesterfirma, haben wir unsere Gruppe um eine weitere Gesellschaft in Frankreich erweitert.



Boom & Bonheur

Baum & Bonheur

Baum & Bonheur  
Pépinières

*A new Board of directors is put into place. With this, our company continues to progress towards the future. Digitalisation, the path to AI, innovation and networking are central to our corporate orientation. We continue to work on our international positioning. In addition to 'Boom & Bonheur', our Dutch sister company, we have expanded our corporate group by establishing another company in France.*



Die Digitalisierung als Grundlage für die Einführung und Nutzung von KI wird weiter vorangetrieben. Der Einstieg in die papierlose Verwaltung ist gemacht und wird weiter ausgebaut. Im Außenbetrieb laufen unter anderem Versuche zum KI-basierten, nachhaltigeren und intelligenten Umgang mit Pflanzenschutzmitteln und auch im Vertrieb arbeiten wir an Online-Lösungen, die Planern ihre Arbeit deutlich erleichtern.

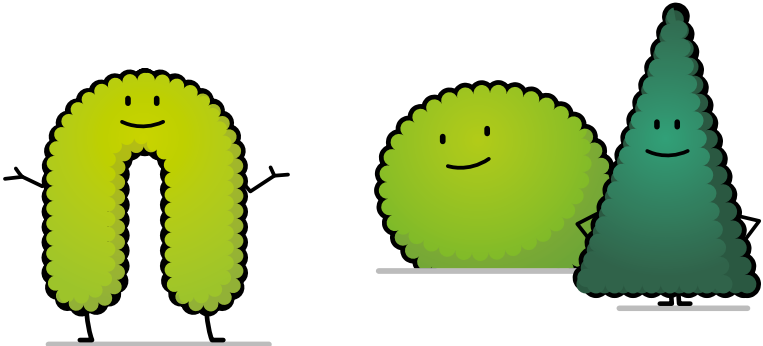
2024



*With digitalisation as the basis, the introduction and use of AI is being driven forward. The transition to a paperless administration has already been made and will be expanded further in the future. In our field operations, AI based trials are already in progress, for a more sustainable and intelligent handling of crop protection products. In sales and distribution, we are also working on further online solutions, that will make the planners' work much easier.*

Ralf Steinmeister, CEO · Peyrik Möller, CSO

# Baum & Bonheur



Die Reise geht weiter mit immer neuen Herausforderungen. Wir zählen in diesem Jahr unser 130-jähriges Bestehen, welches wir im Jahr 2026, zusammen mit der Verlegung unseres Hauptsitzes, gebührend feiern werden. In naher Zukunft wird sich unser Firmensitz in Haus Caen befinden, einem denkmalgeschützten ehemaligen Herrenhaus mit umliegendem historischen Park.



Doch egal wohin unsere Reise geht: Für unsere Kunden und Geschäftspartner bleiben wir ein verlässlicher, kompetenter Partner mit einem umfangreichen und hochwertigen Produktportfolio, für unsere Mitarbeiter ein attraktiver Arbeitgeber mit einer Unternehmenskultur geprägt von Vertrauen, Wertschätzung, Zuverlässigkeit und Offenheit.

# 2025-2026

*Our journey continues with even more new challenges. This year we reach our 130th anniversary, which will be celebrated with the move of our headquarters in 2026. In the future we will be based in the listed former manor house, Haus Caen, surrounded by a wonderful historical park.*

*Rest assured, wherever our journey continues to take us from here, we will strive to remain a reliable, competent partner for our customers and business partners and will continue with an extensive and high-quality product portfolio. We will remain an attractive employer for our employees, with a corporate culture characterised by trust, appreciation, reliability and openness.*



Baum & Bonheur GmbH  
Straelen/Nettetal, Germany

[www.baumbonheur.com](http://www.baumbonheur.com)

