

3 | 2026

Themen

1 Die SCHMIDT GmbH -
Die Hebeschiebetür

2 Die SCHMIDT Eigenentwicklung:
Das Profilsystem
QuinLine®

3 Zahlen, Daten, Fakten

4 Historie

5 Geschäftsführung/
Gesellschafterin

6 Neuerungen

7 Pressemitteilung



1

Die SCHMIDT GmbH – Die Hebeschiebetür

Die SCHMIDT GmbH fokussiert sich seit mehr als 50 Jahren auf die Entwicklung und Produktion von Hebeschiebetüren. Zeitgemäßes Design, höchster Komfort, langlebige Funktionalität und zertifizierte Qualität – die QuinLine® Hebeschiebetür bietet individuelle Lösungen für Neubauten wie auch die Haussanierung. Die Basis für die ausgereifte Sicherheitstechnik, den hervorragenden Schall- und Wärmeschutz bis hin zur Passivhaustauglichkeit, liefert das unternehmenseigene, unabhängige SCHMIDT Profilsystem. Das damit verbundene detaillierte Know-how, wie die jahrelange Erfahrung, sind unser Fundament für die stetige Weiterentwicklung.

2

Die SCHMIDT Eigenentwicklung: Das Profilsystem QuinLine®

Das 5-Kammer Profilsystem QuinLine® ist ein eigenständiges System, das einzig für die Konstruktion der QuinLine® 74 und der QuinLine® 84 eingesetzt wird.

Kein anderer Sonderbauer steckt so tief im technischen Detail wie das SCHMIDT-Team. Dadurch bekommt der Fensterhersteller nicht nur ein ausgeklügeltes technisches System, sondern auch umfassendes Know-how im Background für die alltäglichen Projekte der Kunden. Das Service-Team unterstützt bei Bedarf auch vor Ort.

Das Produkt ansich ist leichter als andere Systeme und montagefreundlich. Zudem bietet die SCHMIDT GmbH Schulungen zu den Montagen an, damit es im Alltagsgeschäft reibungslos läuft.



Inhouseprüfung wird ebenso durchgeführt, wie die Zertifizierung beim unabhängigen ift Rosenheim.



3

Zahlen, Daten, Fakten

- Mitarbeitende: 130
- Hebeschiebetüren in 2025: 23.000
- Umsatz in 2025: 40 Mio. €
- Verkaufsländer: DACH, BENELUX, Frankreich

4

Geschäftsführung und Gesellschafterin



Maria Schmidt
Gesellschafterin



Meinolf Funkenmeier
Geschäftsführer



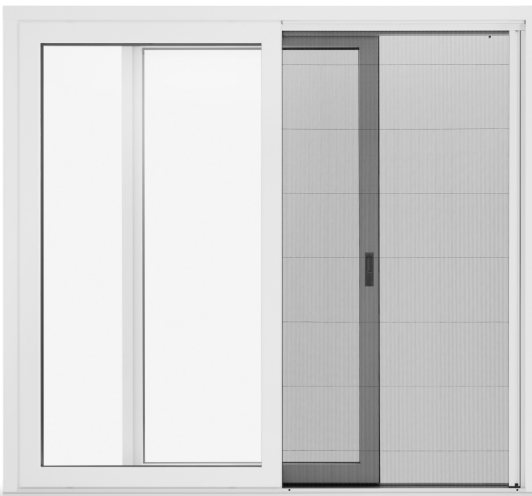
Teresa Schmidt-Bertsch
Geschäftsführerin

Historie



- 1950 gründete Arthur Schmidt seine Tischlerei in Delbrück-Boke.
- 1975 übernahm Josef Schmidt den Betrieb und richtete das Unternehmen auf Kunststoff-Fenster aus.
- Seit 1976 konzentriert sich die SCHMIDT GmbH auf die Fertigung von Hebeschiebetüren.
- 1990 entwickelte SCHMIDT ein eigenständiges Profilsystem.
- 1996 übernahm Maria Schmidt nach dem Tod von Josef Schmidt gemeinsam mit Günter Kordsmeier die Leitung des Unternehmens
- Seit Juni 2019 ist Meinolf Funkenmeier als Geschäftsführer an der Seite von Maria Schmidt tätig.
- 2022 verließen 30.000 Hebeschiebetüren das Werksgelände auf dem Weg zum Kunden.
- In 2023 wurde ein neues Verwaltungsgebäude mit Showroom für Kunden fertiggestellt.
- In 2024 entwickelt die SCHMIDT GmbH ein neues Unternehmensdesign inkl. neuem Logo.

Neuerungen



InScreen Insektenschutz

Mit InScreen präsentiert die SCHMIDT GmbH eine innovative Insektenschutzlösung, die sich nahtlos in das Design der QuinLine® Hebeschiebetür einfügt. Der Rahmen des Insektenschutzplissees ist in den Festflügel sowie in die Schwellenkonstruktion integriert – für maximale Funktionalität ohne jede Stolperkante im Durchgangsbereich.

Das hochwertige Fiberglas-Plissee lässt sich stufenlos öffnen und schließen und ist im geschlossenen Zustand durch das Integrationsprofil im Festflügel nahezu unsichtbar. Griffleiste und Rahmen sind farbgleich zur Hebeschiebetür foliert oder RAL-pulverbeschichtet erhältlich und fügen sich so dezent in das Gesamtbild ein.

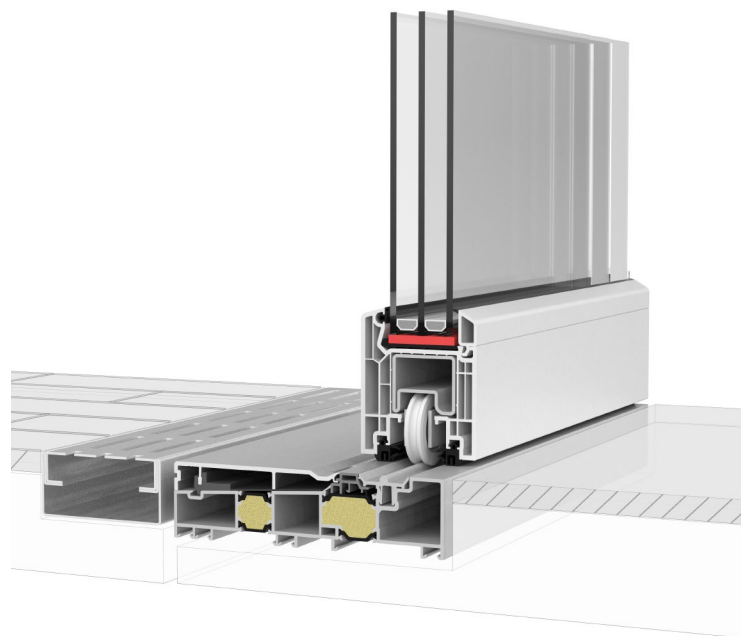


Besonders komfortabel: Der Bestellprozess läuft vollständig aus einer Hand. Da die Maße der QuinLine® Hebeschiebetür bereits vorliegen, ist kein zusätzliches Aufmaß erforderlich. Das Plisseepaket wird als Plug-&-Play-Set gemeinsam mit der Hebeschiebetür ausgeliefert. Kein Bohren, kein Schrauben, montiert mit wenigen Handgriffen. Auch als Nachrüstlösung für bereits verbaute QuinLine® Hebeschiebetüren ist InScreen problemlos erhältlich.

Die echte Nullschwelle

Die echte Nullschwelle für die QuinLine® 74 Hebeschiebetür ermöglicht einen vollständig barrierefreien Übergang zwischen Innen- und Außenbereich. Die flächenbündige Ausführung der Schwelle mit eingelassener Laufschiene realisiert 0 mm zur OKFF – ohne Höhenversatz und mit höchsten Anforderungen an die Überrollbarkeit. Das Ergebnis: maximaler Komfort und Bewegungsfreiheit für modernes, altersgerechtes Bauen.

Bei der Entwicklung wurde besonderer Wert darauf gelegt, alle technischen Vorteile der bewährten duothermischen Aluminium-Schwellenlösungen zu vereinen. Der konsequente Einsatz von Aluminium sorgt für hohe Stabilität und Langlebigkeit, auch bei intensiver Beanspruchung. Die thermische Trennung zwischen den Schwellenkammern gewährleistet eine zuverlässige Wärmedämmung und erfüllt damit selbst bei einer Ausführung mit 0 mm zur OKFF höchste bauphysikalische Anforderungen.



Die Nullfuge

Mit der Nullfuge setzt die SCHMIDT GmbH neue Maßstäbe in der modernen Architektur. Dank einer neuen Schweißanlage werden QuinLine® Hebeschiebetüren nun mit Gehrungsstößen ohne Schatten- oder V-Nut gefertigt. Statt sichtbarer Fugen fügt sich Profil fugenlos an Profil und erzeugt eine besonders ruhige, klare Optik. Dieses kompromisslose Design-Highlight integriert sich ideal in anspruchsvolle Objektlösungen und harmonisiert perfekt mit fugenlos verschweißten Fenstersystemen.

QuinLine® 74 Edge Das geradlinige Profilsystem

Die Hebeschiebetür QuinLine® 74 Edge steht für klare Linien und moderne Präzision. Das kantige Design, gekennzeichnet durch einen schmalen Flügelüberschlag und eckige Glasleisten, verzichtet bewusst auf Rundungen und schafft eine markante, nahezu rechtwinklige Kontur. Diese konsequente Formensprache verbindet Ästhetik mit Innovation und fügt sich nahtlos in Objekte mit eckigen Fensterprofilen ein.

Technisch überzeugt das 5-Kammer-Profilsystem mit einer Bautiefe von 174 mm beim Zargenprofil und 74 mm beim Flügelprofil. Der geradlinige, schlanke Profilüberschlag mit 25 mm Höhe ermöglicht die Aufnahme von Glasstärken bis 50 mm. Alle bewährten Systemmerkmale des Basis-Systems QuinLine® 74 bleiben dabei vollständig erhalten.



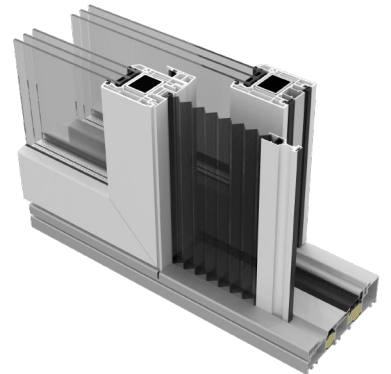
Pressemitteilung März 2026

SCHMIDT GmbH auf der Fensterbau Frontale: Neuheitenoffensive für QuinLine® Hebeschiebetüren – von Insektenschutz bis Nullschwelle

Die SCHMIDT GmbH, Spezialist für Hebeschiebetürsysteme aus Delbrück-Boke, stellt auf der Fensterbau Frontale in Nürnberg gleich vier wegweisende Produktneuheiten vor, die die QuinLine® Hebeschiebetür in Funktion und Design auf ein neues Niveau heben. Mehr Komfort, größere Designfreiheit und durchdachte technische Details schaffen Lösungen für einen ungestörten Übergang zwischen Innen und Außen.

InScreen – Integrierter Insektenschutz ohne Stolperkante

Mit InScreen präsentiert SCHMIDT eine Insektenschutzlösung, die sich vollständig in das Design der QuinLine® Hebeschiebetür integriert. Ohne Stolperkante, farblich perfekt abgestimmt und mit einfacher Plug-&-Play-Montage ist InScreen ab Werk oder als Nachrüstlösung erhältlich. Das hochwertige Fiberglas-Plissee ist im geschlossenen Zustand nahezu unsichtbar und überzeugt durch hohe Stabilität sowie dauerhaft zuverlässige Funktion.



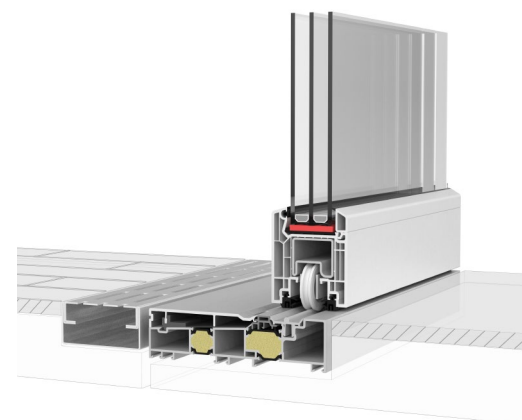
QuinLine® 74 Edge – Klare Linien, moderne Präzision

Die Hebeschiebetür QuinLine® 74 Edge ergänzt das QuinLine®-Sortiment um ein konsequent geradliniges Profilsystem. Das kantige Design mit eckigen Glasleisten und einem schmalen Flügelüberschlag von 25 mm ermöglicht Glasstärken bis 50 mm und fügt sich nahtlos in Gebäude mit eckigen Fensterprofilen ein. Alle bewährten technischen Systemmerkmale der QuinLine® 74 bleiben vollständig erhalten.



Nullfuge – Fugenlos verschweißte Gehrungsstöße

Dank einer neuen Schweißanlage realisiert SCHMIDT ab sofort Hebeschiebetüren mit vollständig fugenlos verschweißten Gehrungsstößen – ganz ohne Schatten- oder V-Nut. Die Nullfuge erzeugt eine besonders ruhige, klare Optik und setzt neue Maßstäbe für anspruchsvolle architektonische Objektlösungen.



Echte Nullschwelle – 100 % barrierefrei

Als Abschluss der Neuheitenoffensive steht die echte Nullschwelle: ein vollständig barrierefreier Übergang mit 0 mm zur OKFF für die QuinLine® 74. Die flächenbündige Aluminium-Schwelle vereint Stabilität, Langlebigkeit und thermische Dämmung. Eine barrierefreie Ausführung nach DIN 18040 ist bauseitig möglich – für modernes, altersgerechtes Bauen auf höchstem Niveau.

Mit diesen vier Neuheiten unterstreicht die SCHMIDT GmbH einmal mehr ihren Anspruch: das Beste aus technischer Präzision und zeitgemäßem Design für die Hebeschiebetür zu vereinen. Die QuinLine® Hebeschiebetür bleibt damit das Fundament für individuelle, hochwertige Lösungen in Neubau und Sanierung.

www.schmidt-boke.de

Für weitere Informationen und Bildmaterial wenden Sie sich bitte an:

marketing@schmidt-boke.de