

# LuxTek® Fahrplatte Professional

Als 100% Recyclingmaterial verfügbar



## Kurzübersicht Fahrplatte Professional

- ✓ **Struktur:** Einseitig
- ✓ **Abmessung:** 2.400 x 600 mm, 2.400 x 1.200 mm
- ✓ **Sondermaße:** Auf Anfrage möglich
- ✓ **Belastbarkeit:** Bis circa 150 t (abhängig vom Untergrund)
- ✓ **Farbe:** Schwarz und bunt
- ✓ **Material:** Hochwertiger PE-HMW Kunststoff
- ✓ **Temperaturbeständigkeit:** -80°C bis +80°C
- ✓ **Stärke:** In 13, 16 und 19 mm erhältlich
- ✓ **Sonderanfertigungen möglich** (Namens-/ Logo-Fräsungen & Extragriffe)



## Anwendungsbereiche der Fahrplatte Professional



Mobile Baustraßen



Temporäre Wege



Arbeitsplattformen



Veranstaltungsböden



Temporäre Parkplätze



Sportanlagen



Friedhöfe



Garten- & Landschaftsbau



## Vorteile & Eigenschaften der Fahrplatte Professional

- ✓ Sichere Fahrt für Baumaschinen auch auf **unbefestigtem und weichem Untergrund**
- ✓ **Hohe Belastbarkeit & extreme Stabilität:** Hält auch höchsten Belastungen bis circa 150 t stand
- ✓ **Lange Lebensdauer:** Extrem bruchsicher und verschleißarm
- ✓ **Leichtes Verlegen** durch geringes Eigengewicht
- ✓ **Aus hochwertigem PE-HMW Kunststoff**, hergestellt in Deutschland mittels Pressverfahren
- ✓ **Erfüllt höchste Qualitätsstandards** nach DIN EN ISO 15527
- ✓ **Frei von Weichmachern** und somit sicher für vielfältige Anwendungen
- ✓ **Qualitätskontrolle:** Prüfungen durch TÜV Rheinland Industrie Service GmbH & interne Labortests

# LuxTek® Fahrplatte Professional

Als 100% Recyclingmaterial verfügbar



## Artikelinformationen

### 13 mm Stärke

Artikelnummer	Artikel	Gewicht	unbefestigt & nass <sup>1</sup>	unbefestigt & trocken <sup>1</sup>	befestigt <sup>1</sup>
PROLTFS240060013	Fahrspur LuxTek Professional 2.400 x 600 mm	ca. 20,5 kg	5 t	15 t	< 40 t
PROLT2400120013	Fahrplatte LuxTek Professional 2.400 x 1.200 mm	ca. 41,0 kg	10 t	30 t	< 80 t

### 16 mm Stärke

Artikelnummer	Artikel	Gewicht	unbefestigt & nass <sup>1</sup>	unbefestigt & trocken <sup>1</sup>	befestigt <sup>1</sup>
PROLTFS240060016	Fahrspur LuxTek Professional 2.400 x 600 mm	ca. 25,0 kg	10 t	25 t	< 60 t
PROLT2400120016	Fahrplatte LuxTek Professional 2.400 x 1.200 mm	ca. 50,0 kg	20 t	50 t	< 120 t

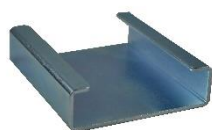
### 19 mm Stärke

Artikelnummer	Artikel	Gewicht	unbefestigt & nass <sup>1</sup>	unbefestigt & trocken <sup>1</sup>	befestigt <sup>1</sup>
PROLTFS240060019	Fahrspur LuxTek Professional 2.400 x 600 mm	ca. 29,5 kg	15 t	ca. 40 t	< 75 t
PROLT2400120019	Fahrplatte LuxTek Professional 2.400 x 1.200 mm	ca. 59,0 kg	30 t	85 t	< 150 t

<sup>1</sup>Sämtliche Belastungsangaben hängen u.a. von Faktoren wie z.B. Temperatur, Bodenklasse, Bodenbeschaffenheit, Bodentragfähigkeit, Kontaktflächen, Dynamik & Richtung der Krafteinbringung ab. Vor dem Gebrauch empfehlen wir eine fachmännische Einschätzung der Bodentragfähigkeit durch den Anwender bzw. eine Bodenanalyse durch einen Gutachter oder Experten.

Neben unseren Standardgrößen stellen wir auch gerne gemeinsam mit Ihnen die passende Größe für Ihre Anforderungen zusammen.

## Unsere Sets



LuxTek Professional Fahrplatten sind auch im kostengünstigen Set erhältlich, d.h. Fahrplatten mit Fahrplattenklammern in einer vollverzinkten Metallbox.

