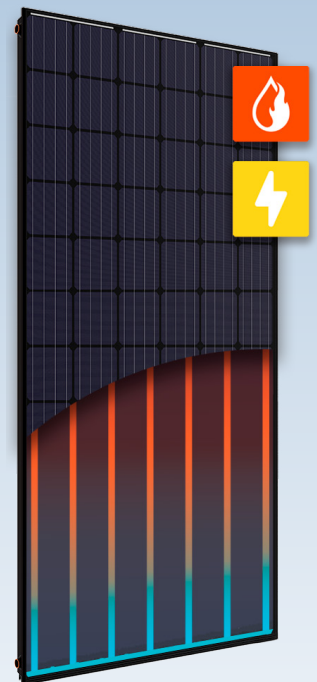
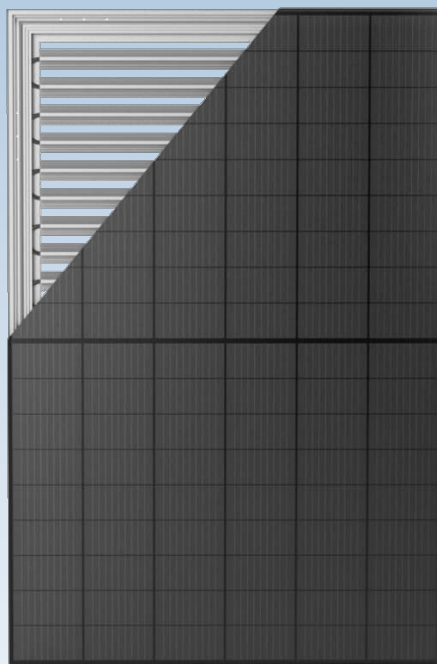
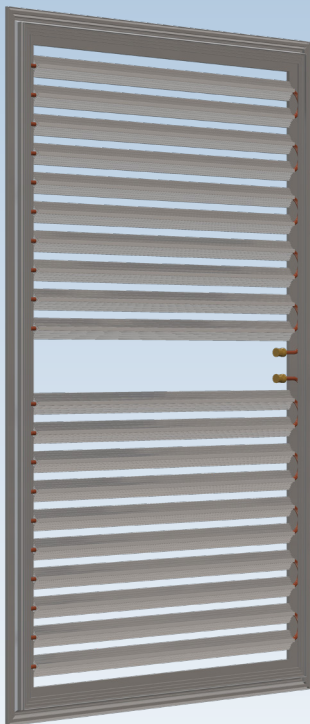


SONNENENERGIE GANZHEITLICH NUTZEN

eSMART PVT – ZWEI LÖSUNGEN - UNTERSCHIEDLICHE ANSÄTZE

- PVT-Sole Flächen-Wärmetauscher und Träger für Standard PV Module
- für Standard PV-Module 1762 x 1134 x 30 mm
- effizienter Betrieb von Sole-Wärmepumpen (ohne Erdsonde)
- PV-Effizienzsteigerung durch Kühlung im Sommer, Abtauen im Winter

- PVT-Autark als komplettes PVT-Modul. 2 in 1, PV und Solarthermie
- bis zu 89 % Energie ausschöpfen
- für Sanierung von Bestandsanlagen und für den Neubau



DIE ENERGIEQUELLE AUF DEM DACH

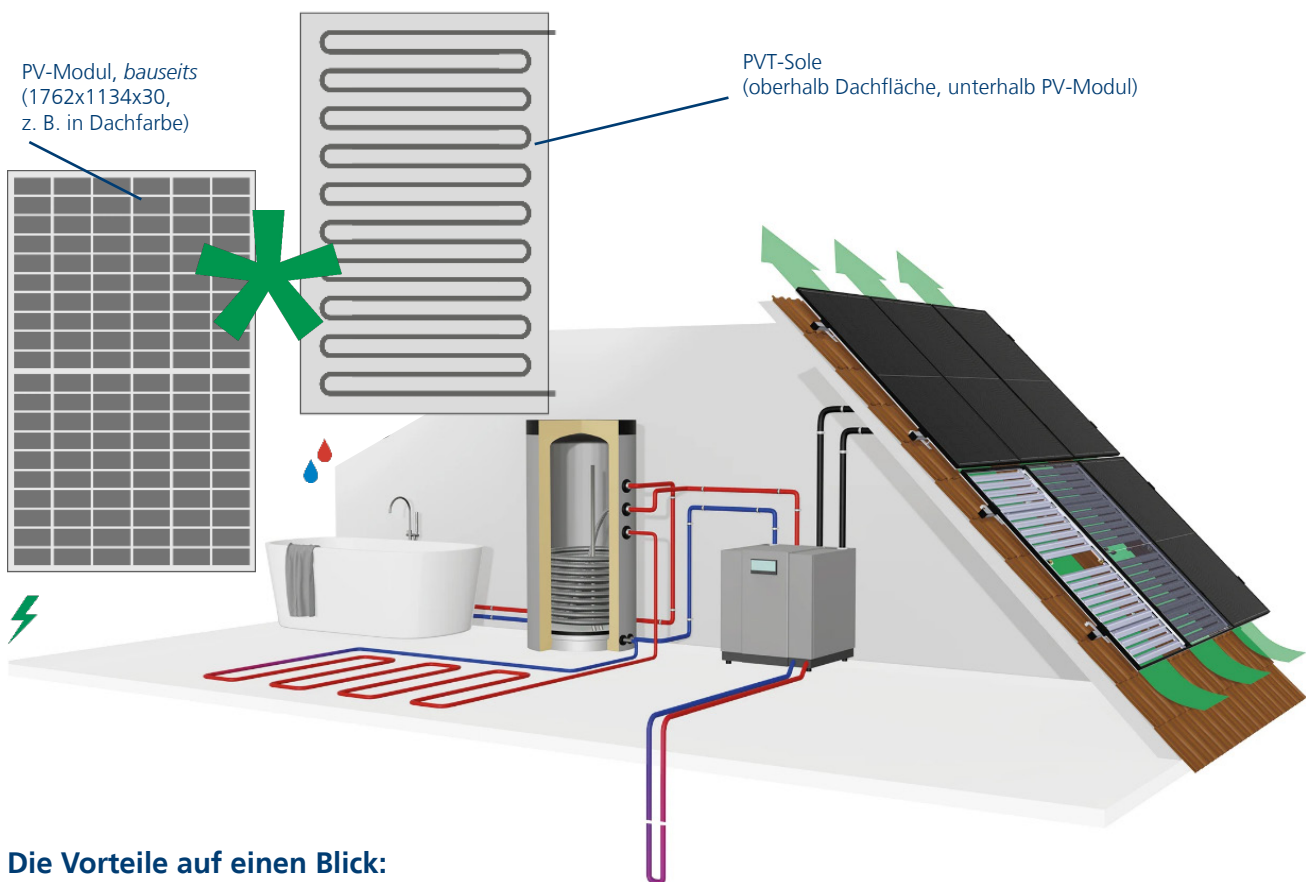
eSMART PVT-Sole-Kollektor

Das Prinzip:

System, jedoch in Komponenten. Das bietet z. B. Flexibilität bei der Modulfarbe!

In PVT-Sole sprechen wir über das „T“ zur Aufnahme von Standard-PV-Modulen. Die PVT-Sole-Module sind also für die Aufnahme von PV-Modulen konzipiert. Beides vereint, ist das PVT-Konzept für Sole-Wärmepumpen.

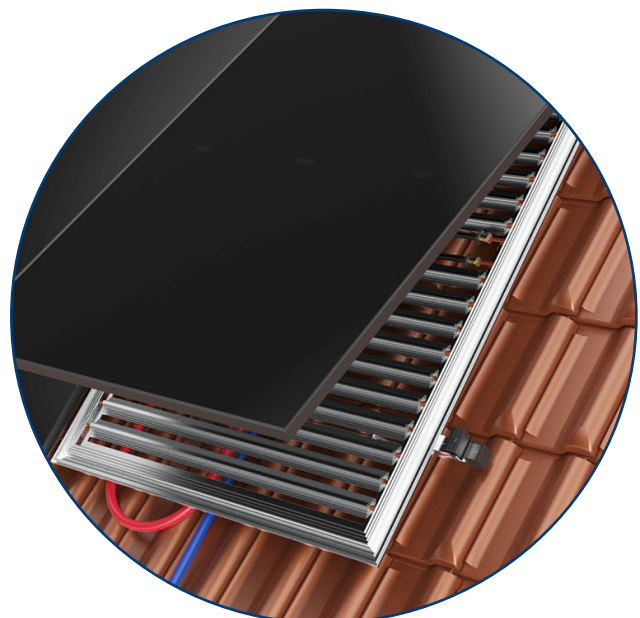
Konkret sind die Unterbaumodule optimiert für die Integration in eine Wärmepumpenanlage als Energiequelle. Die flächenoptimierten Alu-Lamellen auf der Rückseite dienen als Wärmetauscher. Der Abstand zwischen der thermischen und der PV-Komponente sorgt für die nötige Luftzirkulation. Ein weiterer Clou: Gleichzeitig sorgt die Kühlung der PV-Module für einen höheren Energieertrag.



Die Vorteile auf einen Blick:

Enorme Vorteile für das Handwerk und den Endverbraucher:

- Kompatibel mit Standard-PV-Modulen, Modulgröße 1762 x 1134 x 30 mm.
- Effektives Tauschen von Wärme zugunsten der PV-Effizienz.
- Modularer Aufbau: Sie entscheiden z. B. über die Farbe des PV-Moduls, passend zu den Dachziegeln des Objektes.
- Dualer Energiegewinn. Strom + Wärme auf gleicher Fläche.
- Perfekt für die Sole-Wärmepumpe mit ihren Vorteilen gegenüber einer Luft-Wasser-Wärmepumpe.
- Plug & Play. Einfach skalierbar.



TOP EFFIZIENT MIT MASS UND MITTE

eSMART PVT-Autark-Kollektor

Das Prinzip:

All-in-One – gedämmter Kollektor mit der Fokussierung auf komplette Energieverwendung

Besonders gut geeignet für Bestandsobjekte mit Solarthermieanlagen, die z. B. mangels geeigneter Dachfläche keine Aufstellung von zusätzlichen PV-Modulen ermöglichen.

PVT-Autark ersetzt den Bestand und führt zu zwei Mehrwerten:

a) Es wird auf der gleichen Fläche PV-Energie und Solarthermie genutzt. Insbesondere dort, wo keine alternative Fläche zur Verfügung steht.

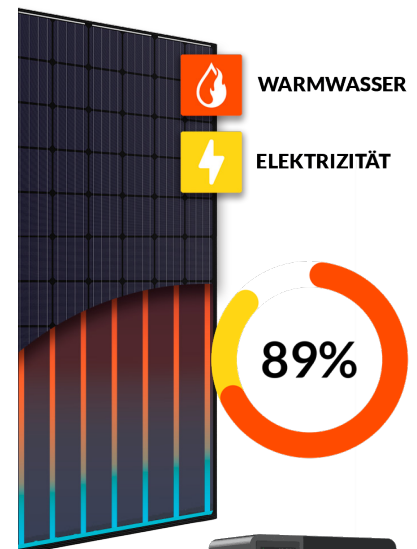
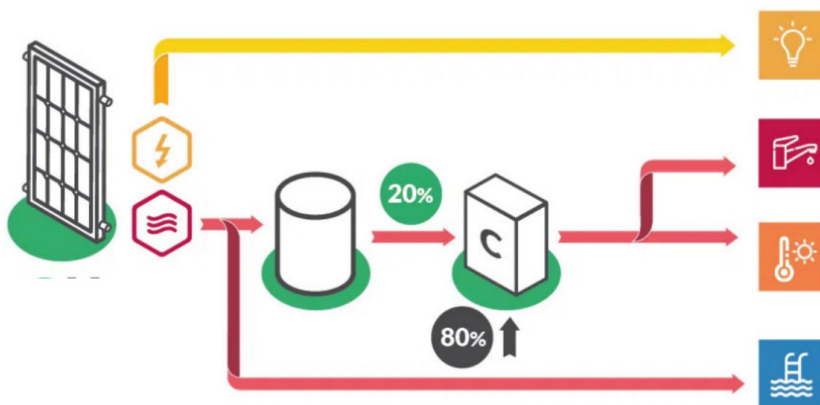
b) PVT kühlt die Solarzellen, was zu einem höheren PV-Ertrag führt.

Beides zusammen kann bis zu 89 % Wirkungsgrad führen!

Im Gegensatz zu PVT-Sole fokussieren wir uns mit PVT-Autark auf die thermische Erzeugung und Speicherung von Sonnenenergie, die dann für Brauchwasser, Schwimmbad, Heizung und mehr verwendet werden kann. In hybriden Anlagen punktet die Lösung umso mehr.

Mit der intelligenten Einbindung eines optionalen Stromspeichers führen wir Komponenten zusammen, die ein Höchstmaß an Eigenverbrauch anstreben. Mit den Regulatorien eines Balkonkraftwerkes ist nicht einmal eine Fachkraft aus dem Elektrohandwerk erforderlich.

Warmwasser, Heizung und Schwimmbad



Ideale Kombination:

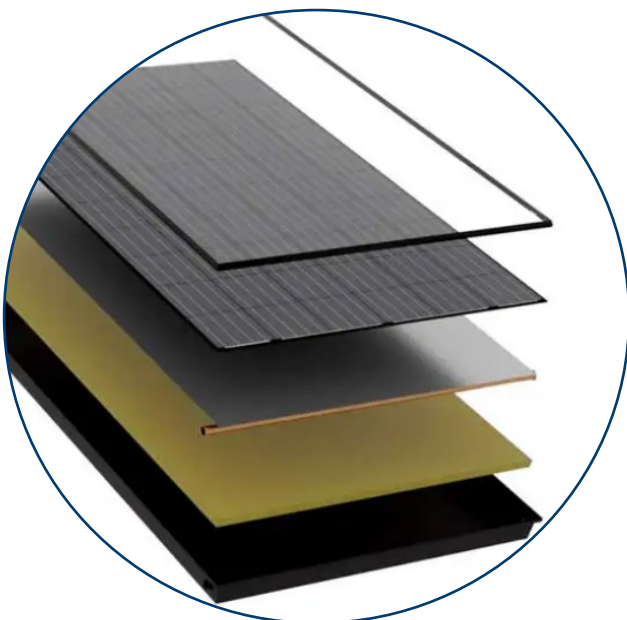
All in one Batteriespeicher 5 kWh als Balkonkraftwerk



Die Vorteile auf einen Blick:

Enorme Vorteile für das Handwerk und den Endverbraucher:

- doppelter Nutzen auf einer Fläche, bis 89 % Gesamtwirkungsgrad.
- einfache Montage u. a. durch Quick-Connect-Verbinder.
- Robuster Aufbau mit hochwertigen Materialien.
- ideal nicht nur für den Austausch bestehender Solarthermiekollektoren.



FÜR VIELE ANWENDUNGEN DIE RICHTIGE LÖSUNG

eSMART PVT-Sole und/oder PVT-Autark

PVT ist in die optimale energetische Nutzung auf einer Fläche

- für vielfältige Einsatzzwecke.
- effizient und kostengünstig.
- im Idealfall kombiniert, aus allem das Beste.

Produktauswahl PVT, welches System passt?

PVT-Autark-Kollektor
PVT-Sole-Kollektor

Kollektor, PV-Modul, Isolierung als eine Einheit	☑	
Ergänzung für Öl-/Gas-/Pellet- und Holzfeuerstätten	☑	
auch für den Austausch von bestehenden Thermie-Kollektoren	☑	
zur Warmwasserbereitung ohne weitere Quelle	☑	
für Luft-Wärmepumpen	☑	
Kollektor für PV-Module mit Abmessungen 1762 x 1134 x 30 mm		☑
für Sole-Wärmepumpen		☑
Maximale Effizienz im 24-Stunden-Betrieb		☑
zur Heizungsunterstützung	☑	☑
für Einfamilienhäuser	☑	☑
für Mehrfamilienhäuser	☑	☑
für Krankenhäuser, Hotel und Gewerbeobjekte	☑	☑
auch zur Regeneration von Erdsonden	☑	☑
Fassadenmontage möglich (mit Hinterlüftung)	☑	☑
in farbig erhältlich/ausführbar	☑	☑
Höchste Effizienz und Flächennutzung durch mögliche gleichzeitig Erzeugung von Strom und Wärme	☑	☑
Hosenso EMS Steuerung	☑	☑

Weitere Infos in der
[↗ Preisliste eSMART](#)
 Artikel-Nr. 10001489



Weitere technische Infos
[↗ Datenblatt PVT-Sole](#)
 Artikel-Nr. 10003754



Weitere technische Infos
[↗ Datenblatt PVT-Autark](#)
 Artikel-Nr. 10003751



ATEC GmbH & Co. KG
 Liliencronstraße 55
 21629 Neu Wulmstorf
 Tel. +49 40 700100-60
info@atec-energiefluss.de
<https://atec-energiefluss.de>



Technische Änderungen und Irrtum vorbehalten.