

# SportChamp

## SC3D4HL

### Multifunktionale Aufsitzmaschine für den Unterhalt von Kunstrasen. Für Dienstleister.

Der neue SportChamp SC3 löst vielfältige Aufgaben beim Unterhalt unterschiedlicher synthetischer Sportbeläge in Sportanlagen. Mit verschiedenen Anbaugeräten lassen sich alle Kunststoffsportbeläge nach Herstellerangaben und weit darüber hinaus pflegen und reinigen.

Unverändert ist das bewährte Funktionsprinzip des SportChamp SC3: Er nimmt wie bisher in einem einzigen Arbeitsgang mit seiner lenkbaren, verschleißarmen Rotationsbürste das Einstreumaterial verfüllter Beläge auf und entfernt zugleich Verunreinigungen. Dabei lockert er auch das Einstreumaterial und richtet die optimal verfüllte Belagsfaser wieder auf. Verunreinigungen werden während des Betriebs in die großvolumige Filterbox abgesaugt. Die robuste Filtereinheit mit hoher Durchzugskraft wird automatisch gesteuert und im Minutentakt abgereinigt. Zur Entleerung öffnet sich die Feinfilterbox automatisch, sie muss zur Restentleerung nicht mehr entnommen werden. Mit seiner effektiven Arbeitsbreite von 1.100 mm und der Vielzahl von Anbaugeräten erleichtert und beschleunigt der SC3 alle notwendigen Pflegeaufgaben.

Im Programm sind Anbaugeräte für den Winterdienst und das Nachstreuen von Verfüllmaterialien, für die Laubbeseitigung, die Auflockerung extremer Verdichtungen und das Sprühen von Pflegemitteln. Das Einsatzgebiet erweitern Anbaugeräte für unverfüllten Kunstrasen, Kunststoff-Sportbeläge oder Gehwege. Dadurch wird der SC3 zum multifunktionalen Pflege- und Reinigungsgerät Ihrer Sportanlage. Neben den klassischen, regelmäßigen Pflegeaufgaben kann mit dem SportChamp zusätzlich auch die jährliche Grund- und Tiefenreinigung durchgeführt werden.

Die dritte Generation des SportChamp hat zahlreiche Detailverbesserungen erfahren. Zum Beispiel durch die neue Lenksäule mit stufenlos verstellbarer Neigung, durch die sich die Fahrerposition jetzt noch genauer auf die individuellen Körpermaße des Bedieners abstimmen lässt. Mit dem neuen EcoDrive erbringt der SportChamp SC3 die volle Motorleistung, jedoch bei geringerem Verbrauch und deutlich weniger Lärmemission.

Die von SMG eingesetzten Staubfilter entsprechen der DIN EN60335-2-69/Staubklasse „M“ und EN779 „F8“ bzw. „F9“. Stäube mit hohem Feinanteil sowie Granulat-/Faserabrieb (Mikroplastik) werden über die leistungsstarke Turbine abgesaugt und im Filter gebunden.

Art.-Nr. 8800090

|                              |  |
|------------------------------|--|
| <b>Antrieb</b>               | 3-Zylinder-Dieselmotor, wassergekühlt / 16,1 kW (21,9 PS)  |
| <b>Fahrantrieb</b>           | Hydrostatisch, Fahrgeschwindigkeit bis zu 10 km/h,<br>Hydraulische Hubvorrichtung für Anbaugeräte und<br>Filterbox, Differenzialsperre |
| <b>Tankvolumen</b>           | ca. 16 Liter   |
| <b>Arbeitsbreite Bürsten</b> | je nach Bürste: 900 - 1.600 mm   |
| <b>Gewicht</b>               | 805 kg   |
| <b>Abmessungen</b>           | L 2.300 x B 1.140 x H 2.100 mm   |

Technische Änderungen vorbehalten



# SportChamp

## SC3D4HL



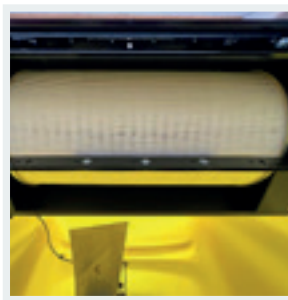
### HOCHENTLEERUNG

Ermöglicht bequemes Entleeren in Container.



### NEUESTE AUSSTATTUNG

Filterbox mit größerem Volumen, automatische Filterabreinigung und selbstschließende Heckklappe.



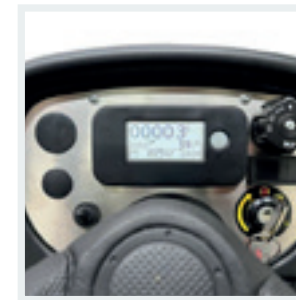
### FILTER

Staubfilter entsprechen der DIN EN60335-2-69/Staubklasse „M“ und EN779 „F8“ bzw. „F9“.



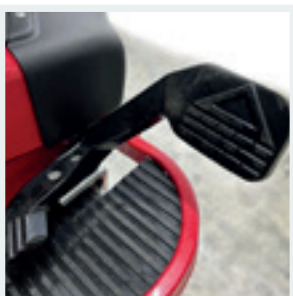
### KOMFORT

Gefederter und verstellbarer Fahrersitz.



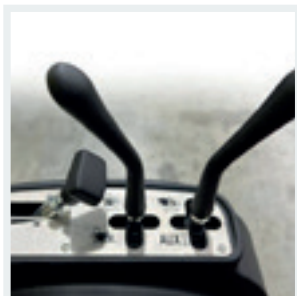
### DISPLAY

Zur Überwachung von Funktionen und Wartungsintervallen.



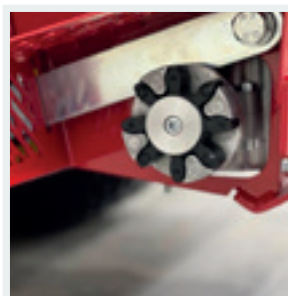
### PEDAL

Stufenloser Hydrostatantrieb.



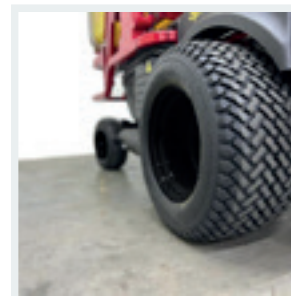
### EINFACHE BEDIENUNG

Ergonomisch angeordnete Bedienelemente.



### KUPPLUNG

PTO zum Antrieb der Anbaugeräte.



### LEICHTFÜSSIG

Rasenbereifung für minimalen Flächen-  
druck.



### BETANKUNG

Tankstützen außerhalb für 16 Liter  
Kraftstofftank.



passion for sports grounds

[www.smg-machines.com](http://www.smg-machines.com)