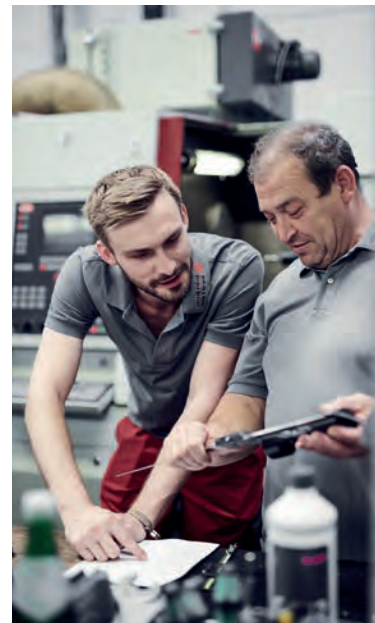




UNTERNEHMEN

**Seit 1938 Kunststoffspezialist – Wir handeln Kunststoff.
Wir veredeln Kunststoff.**

Arthur Krüger steht für Innovation, Vielseitigkeit und Service im komplexen Bereich der Kunststoff-Anwendungen. Wir liefern Ihnen Kunststoff-Halbzeuge und produzieren Kunststoff-Fertigteile im Dreh-, Fräs-, oder Kantverfahren gemäß Ihren Anforderungen. Darüber hinaus bieten wir Lösungen aus glasfaserverstärktem Kunststoff (GFK) für den Anlagen-, Wasser-, Bahn- und Brückenbau. Wir vereinen modernste Technologien und fachliche Expertise mit bestem handwerklichem Können und den Stärken eines familiengeführten Unternehmens. Unsere rund 75 Mitarbeiter am Standort Barsbüttel bei Hamburg sind für Sie da, um Ihnen jederzeit optimale Lösungen, hochwertige Produkte, technische Beratung und den besten Service zu bieten. Als modernes, technologie-orientiertes Unternehmen praktizieren wir ein aktives Qualitätsmanagement zertifiziert nach DIN ISO 9001.



links: Nils Krüger - Inhaber und Geschäftsführer der Arthur Krüger GmbH in der 4. Generation

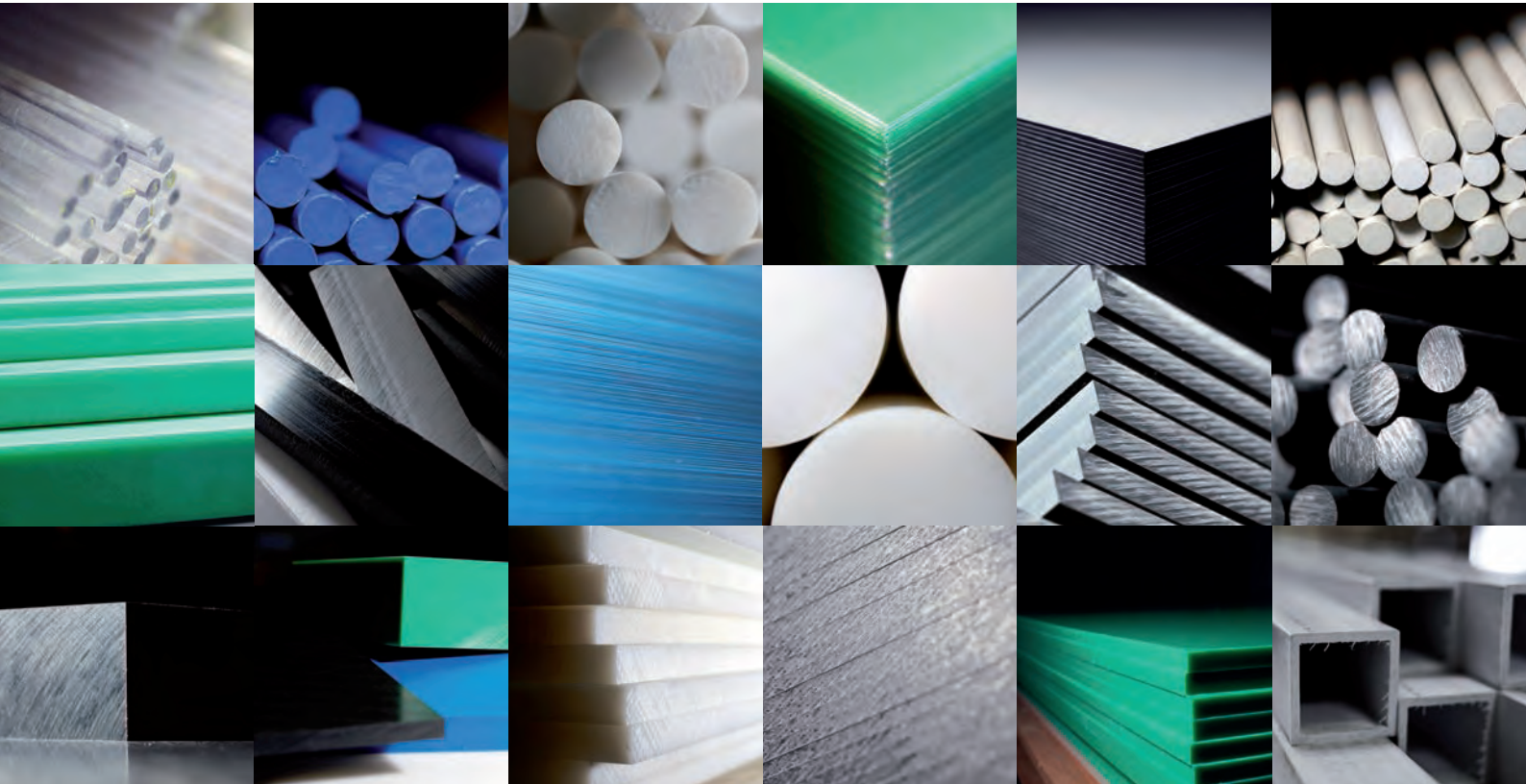


KUNSTSTOFFHANDEL UND ZUSCHNITTE

Wir haben das, was Sie suchen. Auf über 5.000 qm Lagerfläche halten wir ein breites Sortiment an Kunststoff-Halbzeugen namhafter Markenhersteller für Sie bereit. Ob Platten, Rohre, Flach- oder Rund-Stäbe oder Profile – wir beraten Sie gern, welcher Kunststoff für Ihre Anwendung geeignet ist und liefern Ihnen schnell das passende Material direkt ins Haus. Nutzen Sie auch unseren schnellen Zuschnitt-Service!

Unser Kunststoffhandel umfasst

- Hochleistungskunststoffe
- Technische Kunststoffe
- Kunststoffe für Auskleidungen
- Kunststoffe für Foodgrade Anwendungen
- Kunststoffe für Werbung & visuelle Kommunikation



2D-FRÄSEN & KANTEN

Neben der 3D-5-Achs-Fräsbearbeitung bieten wir Ihnen auch die Möglichkeiten unserer 2D-Fertigung an. Hier werden in unserem neuen Maschinenpark Platten bis zum Großformat gefräst, gebohrt und auf Wunsch auch gekantet.

Wir fertigen nach Ihrer Zeichnung, bei Bedarf können wir auch für Sie konstruieren und zeichnen!

Unsere Möglichkeiten für 2D-Fräsen & Kanten:

Fräsen - bis 2.000 x 3.000 mm, mit Plattenwechsler und bis zu 21 Werkzeugen

Kaltkanten - bis zu einer Dicke von 15 mm Kantlänge bis 3000 mm
Materialien: PC, PE, PUR

Warmkanten - bis zu einer Dicke von 10 mm Kantlänge bis 3000 mm
Materialien: alle Thermoplaste



ZERSPANUNG

Die wirtschaftlichste Produktionsmöglichkeit, die Vielzahl an Anforderungen zu erfüllen, ist die spanabgebende Fertigung. Aus einem großen Sortiment an technischen und Hochleistungskunststoffen sowie einem modernen Maschinenpark wählen wir für Sie die optimale Lösung für Ihre Anwendungen.

Wir sind Lieferant von Kunststoff-Fertigteilen für Maschinen- und Anlagenbauer, ob in der Verpackungs- und Lebensmittelindustrie, der Luftfahrt, der Medizintechnik oder Pharmaindustrie.

Unsere Möglichkeiten für Zerspanung:

Drehen

- konventionell bis \varnothing 400 mm und 450 mm Länge
- CNC bis \varnothing 1.000 mm; CNC bis 400 mm mit angetriebenen Werkzeugen
- Drehautomaten bis \varnothing 80 mm Spindeldurchlass

Fräsen

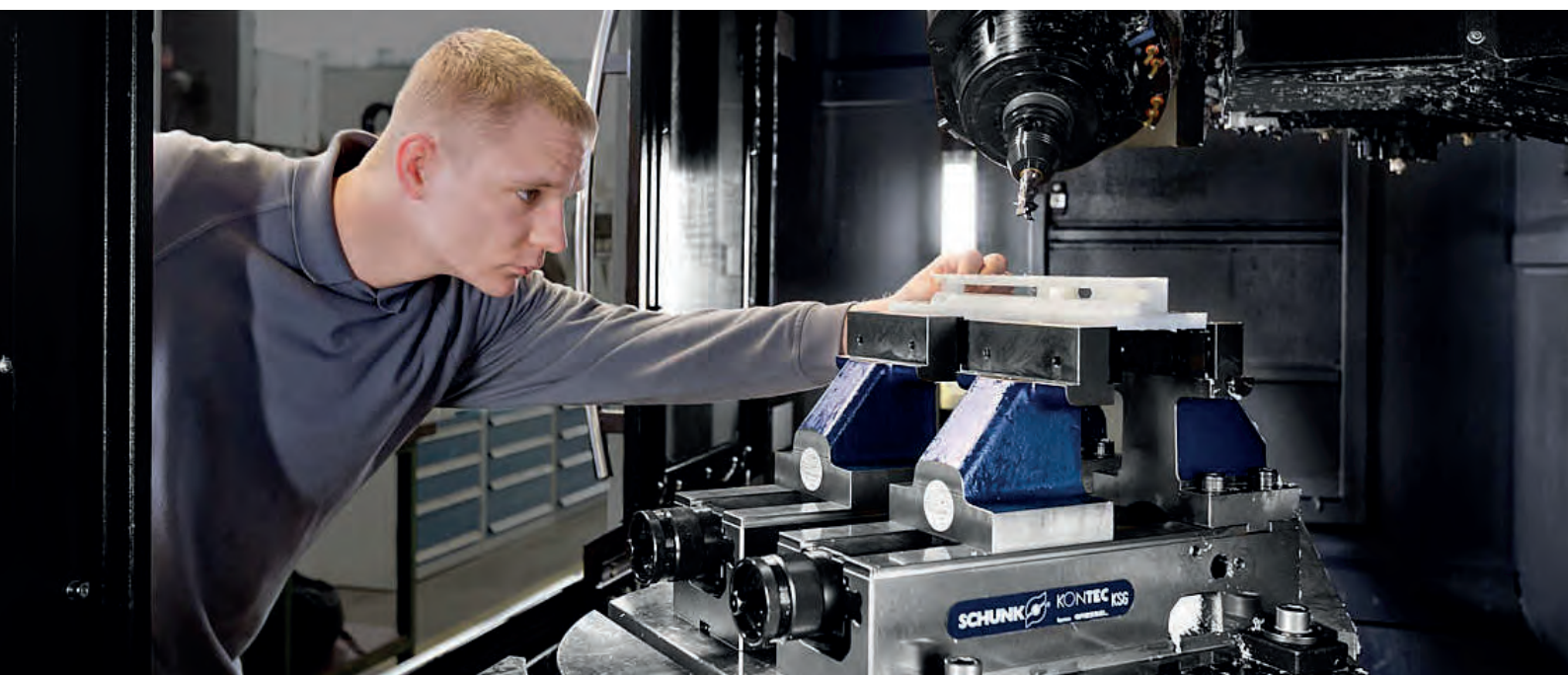
- konventionell 900 x 500 x 500 mm
- CNC-Maschinen bis 2.000 x 3.000 mm, mit Plattenwechsler und bis zu 21 Werkzeugen
- CNC bis 6.000 mm Länge in einer Aufspannung S Verzahnen
- bis \varnothing 1.800 mm

Schleifen

- Rundscheifen zwischen Spitzen: Spitzenlänge 300 mm / Spitzenhöhe 100 mm
- Schleifen von Rundstäben bis \varnothing 60 mm in 2.000 mm Länge

Branchen:

- Maschinen- und Anlagenbau
- Luftfahrt
- Medizintechnik
- Pharmaindustrie
- Lebensmittelindustrie
- Verpackungsindustrie



GFK PRODUKTE UND KONSTRUKTIONEN

Der Werkstoff GFK (glasfaserverstärkter Kunststoff) ist ein Verbundwerkstoff, der aus einer Matrix (Harz) und einer Armierung (Glas) besteht. Dadurch ergibt sich eine hohe Festigkeit, eine extrem hohe Formstabilität sowie ein geringes Gewicht. Das bietet zahlreiche konstruktive und bauphysikalische Vorteile überall dort, wo konventionelle Baustoffe wie Holz und Stahl an ihre Grenzen gelangen. Inzwischen bauen wir Brücken komplett aus Kunststoff!

GFK IST SICHER: Rutschhemmung R13, elektrisch nicht leitend somit erdungsfrei, EBA-, DIBt-, HPQ nach DBS 918 010 Zulassung

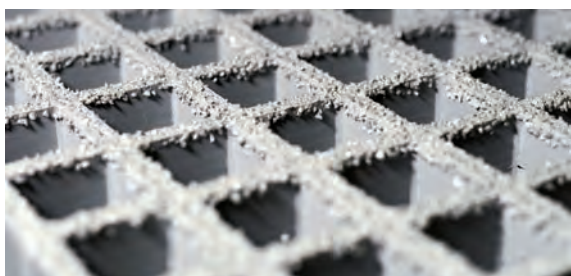
GFK IST MONTAGEFREUNDLICH: Geringes Gewicht, leichte Verarbeitung

GFK IST WARTUNGSFREI: UV- & chemikalienbeständig, korrosionsfrei

GFK IST NACHHALTIG: Lange Lebensdauer, 100% recyclebar

Die von uns genutzten Materialien haben die EBA-Zulassung, die allgemeine bauaufsichtliche Zulassung durch das DIBt und sind von der Deutschen Bahn mit der Herstellerproduktqualifikation DBS 918 010 zertifiziert. Somit stellen wir sicher, dass allen bauspezifischen Anforderungen entsprochen werden kann und die Konstruktionen auch für den öffentlichen Bereich anwendbar sind.

Wir planen, konstruieren und fertigen was Sie benötigen! Ob Sie nun Stege für den Wasserbau, Treppentürme oder Podeste für Ihre Anlage, Einstiegshilfen oder Gleisquerungen im Bahnbau, Böschungstreppe oder eine neue Fußgängerbrücke in Ihrem Park brauchen!



QUALITÄT

Als modernes, technologieorientiertes Unternehmen praktizieren wir ein aktives Qualitätsmanagement zertifiziert nach DIN ISO 9001:2015

In unserem Streben nach Qualität, basierend auf kontinuierlicher und beständiger Verbesserung, ist unser wichtigstes Ziel: Ihre Zufriedenheit!

Unser prozess- und kundenorientiertes Qualitätsmanagement erlaubt systematische Planung, Überwachung und Steuerung aller Prozesse nach dem neuesten Qualitätsstandard der ISO 9001:2015.



KONTAKT

Telefon: +49 (0)40 670 52-0
E-Mail: info@arthur-krueger.de

Arthur Krüger GmbH
Altes Feld 1
22885 Barsbüttel

